

# Erhebungsbogen

**B**

<b>Projekt</b>	Biotopkartierung Hamburg		<b>Interne Nr.</b>	29424
			<b>DK5   DK5-GK</b>	<b>6444</b> 6446
<b>Handlungsbedarf</b>	Nein		<b>DK5 - Name</b>	Langenhorn-West
<b>Bearbeitung</b>	RIN	<b>Kopie</b> Nein	<b>Biotop-Nr.   alt</b>	<b>78</b> 99
<b>Räumliche Abbildung</b>	Fläche		<b>Kartierung</b>	01.06.2011
<b>Anzahl Abschnitte</b>	2		<b>Fläche / Länge [m<sup>2</sup>/m]</b>	12481,2472
			<b>Breite (lineare Abb.) [m]</b>	

**Gesetzlicher Schutz**      **\_ kein gesetzl. Schutz kein gesetzlich geschütztes Biotop**      **Schutz nur teilweise**      **Nein**

**Gesamtbewertung**      5    Noch wertvoll, gut entwicklungsfähig

- Alter
- Belastungsgrad
- Ökolog. Funktion
- Seltenheit

## Bestandsbeschreibung

Unzugängliche, ruderale Grasflur am Rand der Ortsumgehung Fuhlsbüttel.

## Vorkommen an Biotoptypen

1	TF	Typ	HF	F.Anteil
2	BTYP	Biotoptyp		- gesetzl. Grundl.
3	Zusatz	Zusatz zum Biotoptypen		
4	LRT	Lebensraumtyp		
1	1		Ja	100 %
2	AKM	Halbruderale Gras- und Staudenflur mittlerer Standorte (2000)		

## Räumliche Lage

<b>Lagebeschreibung</b>	südlich des Krohnstiegs, östlich des Flughafengeländes		
<b>Nachbarnutzung/en</b>	Straßen, Wald		
<b>Rechtswert (X)</b>	565266	<b>Hochwert (Y)</b>	5944874
<b>Bezirk</b>	Hamburg-Nord	<b>Naturraum</b>	Geestplatten westlich der Alster (696.01)
<b>Stadtteil (OT-Nr.)</b>	Langenhorn (432)	<b>Gemarkung</b>	Langenhorn (420)
<b>Digitaler Grünplan</b>	<input type="checkbox"/> <b>Hafengesamtgebiet</b>	<input type="checkbox"/> <b>Ramsargebiet</b>	<input type="checkbox"/> <b>EG-Vogelschutzgeb.</b>
<b>Ausgleichsflächen</b>	<input checked="" type="checkbox"/> <b>Biosphärenreservat</b>	<input type="checkbox"/> <b>Nationalpark</b>	
<b>NSG / ND / LSG</b>	LSG Langenhorn, Fuhlsbüttel, Kl. Borstel [ HH-2018 / Anteil: 92% ]		
<b>FFH-GEBIET</b>			
<b>Wasserschutzgebiet</b>			

<b>Projekt</b>	Biotopkartierung Hamburg		<b>Interne Nr.</b>	29424	
			<b>DK5   DK5-GK</b>	<b>6444</b>	6446
<b>Handlungsbedarf</b>	Nein		<b>DK5 - Name</b>	Langenhorn-West	
<b>Bearbeitung</b>	RIN	<b>Kopie</b>	Nein	<b>Biotop-Nr.   alt</b>	78 99
<b>Räumliche Abbildung</b>	Fläche		<b>Kartierung</b>	01.06.2011	
<b>Anzahl Abschnitte</b>	2		<b>Fläche / Länge [m<sup>2</sup>/m]</b>	12481,2472	
			<b>Breite (lineare Abb.) [m]</b>		

## Räumliche Lage

### Karte

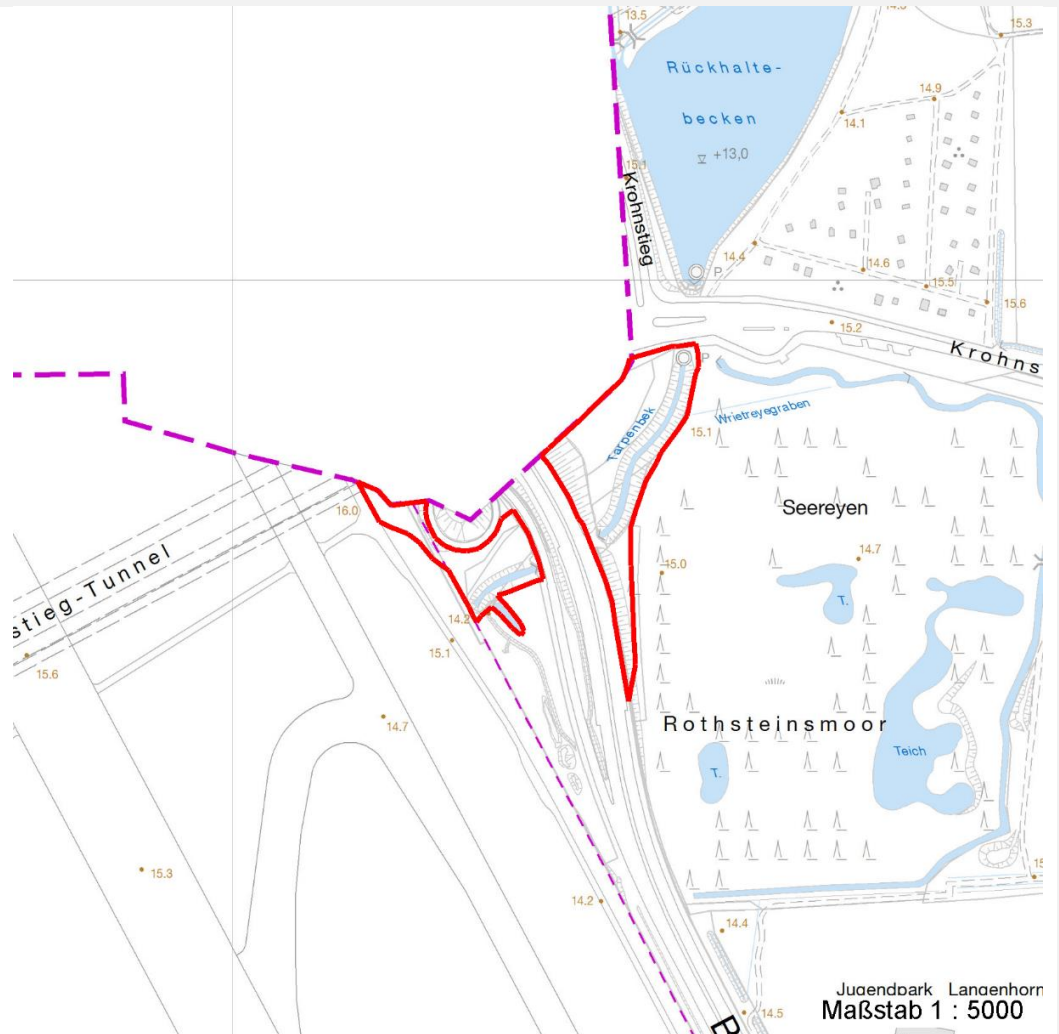


Foto			
Interne Nr.	Index	Dateiname	Aufnahmerichtung
15007	0	6444_78_010611_1.JPG	

Weitere Angaben	
Merkmal	Wert
<b>Auswertung</b>	
Gefährdung / Einflüsse	Starke Lärmbelastung
Wertgesichtspunkte	Naturnahes Element in beeinträchtigter Umgebung
Maßnahmen	Sukzession ungestört ablaufen lassen - 1.1

# Erhebungsbogen

**B**

<b>Projekt</b>	Biotopkartierung Hamburg	<b>Interne Nr.</b>	29424
		<b>DK5   DK5-GK</b>	<b>6444</b> 6446
<b>Handlungsbedarf</b>	Nein	<b>DK5 - Name</b>	Langenhorn-West
<b>Bearbeitung</b>	RIN	<b>Biotop-Nr.   alt</b>	<b>78</b> 99
<b>Räumliche Abbildung</b>	Fläche	<b>Kartierung</b>	01.06.2011
<b>Anzahl Abschnitte</b>	2	<b>Fläche / Länge [m<sup>2</sup>/m]</b>	12481,2472
		<b>Breite (lineare Abb.) [m]</b>	

## Foto

**Fotodatei** 6444\_78\_010611\_1.JPG

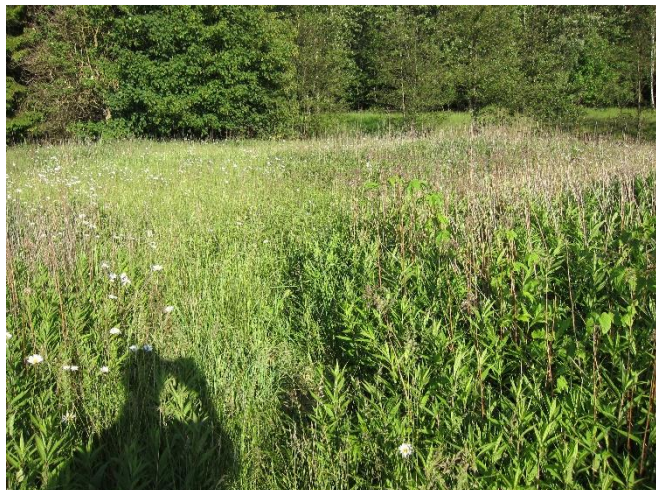
**Fotodatei**

**Bildbeschreibung**

**Bildbeschreibung**

**Aufnahmerichtung**

**Aufnahmerichtung**



## Teilflächenbeschreibung

<b>Teilflächentyp</b>		<b>Teilflächen-Nr.</b>	1
<b>Biotoptyp</b>	Halbruderale Gras- und Staudenflur mittlerer Standorte (2000)	<b>Biotoptyp</b>	AKM
- <b>Zusatz</b>		- <b>gesetzl. Grundl.</b>	
<b>FFH-LRT</b>		<b>FFH-LRT</b>	
<b>Beschreibung</b>		<b>Entw.potential LRT</b>	
		<b>Hauptfläche</b>	Ja
		<b>Flächenanteil</b>	100 %
		<b>FFH-Unters.Fläche</b>	Nein
		<b>Saatgutfläche</b>	Nein

## Zeigerwerte der Pflanzenartenliste (Auswertung)

<b>Standort</b>	<b>Belichtung</b>	sonnig	7,6
<b>Boden</b>	<b>Feuchte</b>	mäßig feucht und wechselfeucht	5,7
	<b>Stickstoff (N)</b>	mäßig stickstoffarm	5
	<b>Reaktion</b>	schwach sauer	6
<b>Vegetation</b>	<b>Mahdverträglichkeit</b>	mäßig bis gut schnittverträglich (erster Schnitt nicht vor Mitte Juni)	6
<b>Zeigerwerte</b>	<b>Futterwert</b>	mäßige Futterqualität	3,7
	<b>Wechselfeuchteanzeiger</b>		2
	<b>Giftpflanzen</b>		2
	<b>Überschw.anzeiger</b>		2

# Erhebungsbogen

**B**

<b>Projekt</b>	Biotopkartierung Hamburg		<b>Interne Nr.</b>	29424	
			<b>DK5   DK5-GK</b>	<b>6444</b>	6446
<b>Handlungsbedarf</b>	Nein		<b>DK5 - Name</b>	Langenhorn-West	
<b>Bearbeitung</b>	RIN	<b>Kopie</b>	<b>Biotop-Nr.   alt</b>	<b>78</b>	99
<b>Räumliche Abbildung</b>	Fläche		<b>Kartierung</b>	01.06.2011	
<b>Anzahl Abschnitte</b>	2		<b>Fläche / Länge [m<sup>2</sup>/m]</b>	12481,2472	
			<b>Breite (lineare Abb.) [m]</b>		

Gruppe / Pflanzenart	MS	M	W	Vs	St	PA	Ph	Sz	VS	V	G	cf	§	Rote Liste			
														HH	ND	SH	D
<b>Tracheobionta (Gefäßpflanzen)</b>																	
Achillea millefolium (Gewöhnliche Schafgarbe)	7	w		-	-												
Armoracia rusticana (Meerrettich)	7	w		-	-												
Arrhenatherum elatius (Glatthafer)	7	w		-	-												
Betula pendula (Hänge-Birke)	7	w		-	-												
Carex hirta (Behaarte Segge)	7	w		-	-												
Centaurea jacea (Wiesen-Flockenblume)	7	w		-	-								3		V		
Cirsium arvense (Acker-Kratzdistel)	7	w		-	-												
Dactylis glomerata (Wiesen-Knäuelgras)	7	w		-	-												
Fallopia japonica (Japanischer Staudenknöterich)	7	w		-	-												
Festuca ovina (Schaf-Schwingel)	7	w		-	-									V		V	V
Festuca rubra (Rot-Schwingel)	7	h		-	-												
Glechoma hederacea (Gundermann)	7	w		-	-												
Holcus lanatus (Wolliges Honiggras)	7	w		-	-												
Hypericum maculatum (Geflecktes Johanniskraut)	7	w		-	-									3			
Hypericum perforatum (Echtes Johanniskraut)	7	w		-	-												
Lathyrus pratensis (Wiesen-Platterbse)	7	w		-	-												
Leucanthemum vulgare (Frühe Wiesen-Margerite)	7	z		-	-											V	
Lotus corniculatus (Gewöhnlicher Hornklee)	7	w		-	-											V	
Plantago lanceolata (Spitz-Wegerich)	7	w		-	-												
Rumex acetosa (Großer Sauerampfer)	7	w		-	-												
Salix alba (Silber-Weide)	7	w		-	-												
Scrophularia nodosa (Knotige Braunwurz)	7	w		-	-												
Senecio jacobaea (Jakobs-Greiskraut)	7	w		-	-												
Solidago gigantea (Riesen-Goldrute)	7	h		-	-												
Stellaria graminea (Gras-Sternmiere)	7	w		-	-												
Symphytum officinale (Echter Beinwell)	7	w		-	-												
Tanacetum vulgare (Rainfarn)	7	w		-	-												
Vicia cracca (Vogel-Wicke)	7	w		-	-												
														<b>Anzahl Rote Liste Arten</b>	<b>3</b>	<b>4</b>	<b>1</b>
														<b>Anzahl Arten</b>	<b>28</b>		

MS: Mengensystem; M: Mengenangabe, W: Bewertung der Art (FFH-Monitoring), Vs: Vegetationsschicht, St: Status, PA: Autor Phänologie; Ph: Phänologie, Sz: Soziabilität, VS: Vitalitätssystem; V: Vitalität, G: Geschlecht, cf: unsichere Bestimmung, §: Schutz nach BNatSchG, HH: Rote Liste Hamburg, Nds: Rote Liste Niedersachsen, SH: Rote Liste Schleswig-Holstein, D: Rote Liste Deutschland