

Erhebungsbogen

B

Projekt	Biotopkartierung Hamburg	Interne Nr.	29438
		DK5 DK5-GK	6444 6446
Handlungsbedarf	Nein	DK5 - Name	Langenhorn-West
Bearbeitung	MLO	Biotop-Nr. alt	65 86
Räumliche Abbildung	Fläche	Kartierung	09.10.2003
Anzahl Abschnitte	1	Fläche / Länge [m²/m]	10089,9652
		Breite (lineare Abb.) [m]	

Gesetzlicher Schutz **_ kein gesetzl. Schutz kein gesetzlich geschütztes Biotop** **Schutz nur teilweise** **Nein**

Gesamtbewertung 5 Noch wertvoll, gut entwicklungsfähig

- Alter
- Belastungsgrad
- Ökolog. Funktion
- Seltenheit

Bestandsbeschreibung

Noch locker stehende Gebüschpflanzung mit vielen nicht heimischen Gehölze. Dazwischen bleibt derzeit noch Platz für ruderale Fluren.

Eiche, Birke, Weißdorn und Brombeere sind besonders häufige Gehölze, die bisher max. 5 m Höhe erreichen. In der Krauschicht dominiert Rotes Straußgras. Näheres s. Artenliste und Auswertung.

Vorkommen an Biotoptypen

1	TF	Typ	HF	F.Anteil
2	BTYP	Biotoptyp		- gesetzl. Grundl.
3	Zusatz	Zusatz zum Biotoptypen		
4	LRT	Lebensraumtyp		
1	1		Ja	100 %
2	HRX	Standortfremdes Gebüsch (2000)		

Räumliche Lage

Lagebeschreibung	W-lich Flughafen, E-lich Tarpenbek		
Nachbarnutzung/en	Fußweg, Flughafen		
Rechtswert (X)	564950	Hochwert (Y)	5944139
Bezirk	Eimsbüttel	Naturraum	Geestplatten westlich der Alster (696.01)
Stadtteil (OT-Nr.)	Niendorf (318)	Gemarkung	Niendorf (307)
Digitaler Grünplan	<input type="checkbox"/> Hafengesamtgebiet	<input type="checkbox"/> Ramsargebiet	<input type="checkbox"/> EG-Vogelschutzgeb. <input type="checkbox"/>
Ausgleichsflächen NSG / ND / LSG	<input type="checkbox"/> Biosphärenreservat	<input type="checkbox"/> Nationalpark	<input type="checkbox"/>
FFH-GEBIET			
Wasserschutzgebiet			

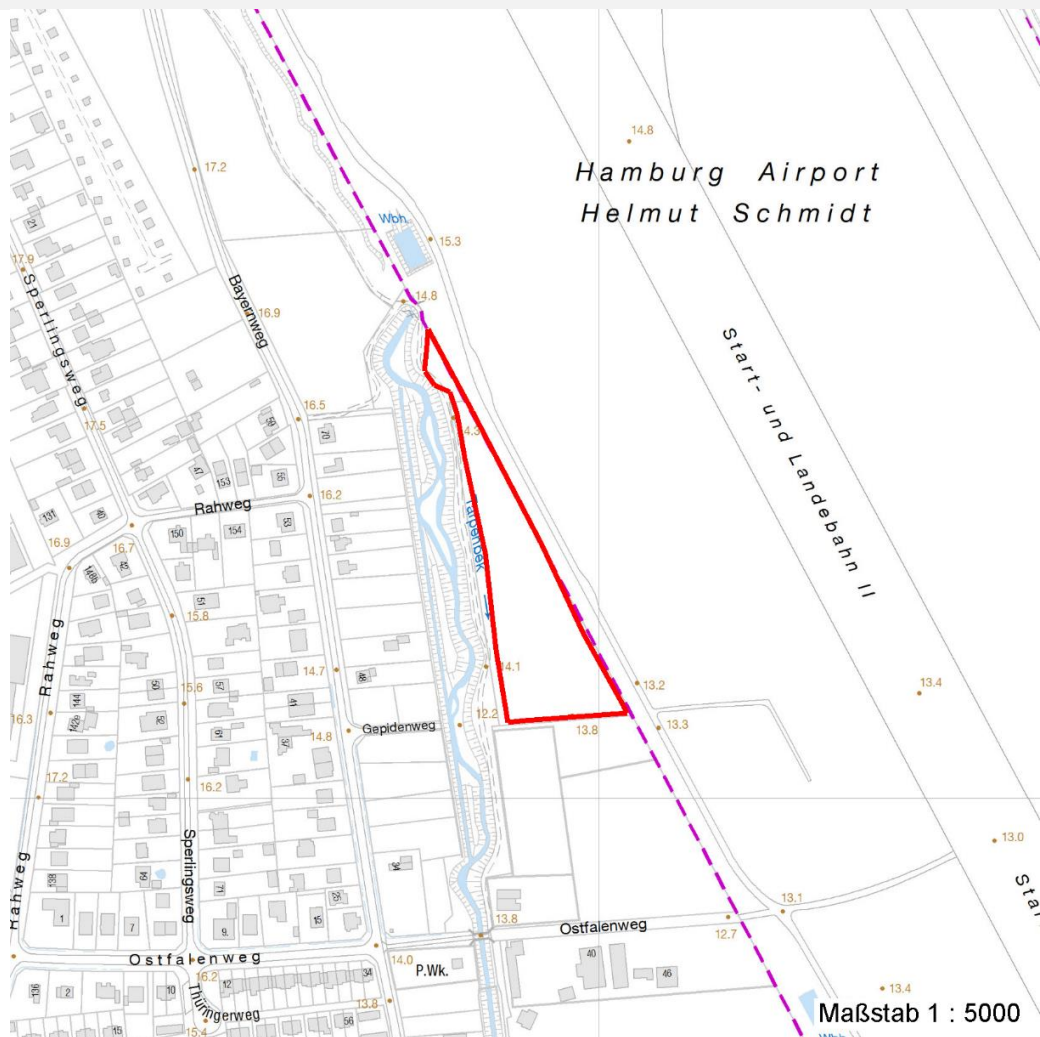
Erhebungsbogen

B

Projekt	Biotopkartierung Hamburg		Interne Nr.	29438	
			DK5 DK5-GK	6444	6446
Handlungsbedarf	Nein		DK5 - Name	Langenhorn-West	
Bearbeitung	MLO	Kopie	Nein	Biotop-Nr. alt	65 86
Räumliche Abbildung	Fläche		Kartierung	09.10.2003	
Anzahl Abschnitte	1		Fläche / Länge [m²/m]	10089,9652	
			Breite (lineare Abb.) [m]		

Räumliche Lage

Karte



Weitere Erhebungsbögen

Interne Nr.	Interne Nr. Zuordnung	DK5	Biotop-Nr.	Kartierung	Zuordnung	DK5 (GK)	Biotop-Nr. (alt)
29438	29439	6444	155	01.06.2011	N	6446	10119
29438	29337	6444	36	15.09.1995	/	6446	46

Zuordnung: N = nachfolgende Kartierung, K = weitere Kartierungen (zeitlich vorher oder nachher)

Foto

Interne Nr.	Index	Dateiname	Aufnahmerichtung
7151	0	6444_65_091003_1.JPG	

Weitere Angaben

Merkmal	Wert
Auswertung	
Gefährdung / Einflüsse	Eutrophierung

Erhebungsbogen

B

Projekt	Biotopkartierung Hamburg	Interne Nr.	29438
		DK5 DK5-GK	6444 6446
Handlungsbedarf	Nein	DK5 - Name	Langenhorn-West
Bearbeitung	MLO	Biotop-Nr. alt	65 86
Räumliche Abbildung	Fläche	Kartierung	09.10.2003
Anzahl Abschnitte	1	Fläche / Länge [m²/m]	10089,9652
		Breite (lineare Abb.) [m]	

Weitere Angaben

Merkmal	Wert
Wertgesichtspunkte	Hunde, Gartenabfall, Bauschutt Intensive Nutzung oder Pflege Starke negative Einflüsse von außen Freilaufende Hunde Vertritt Entwicklungspotenzial
zoologisch bedeutsame Strukturen	Hoher Anteil von Störungszeigern Dichte spontane Gebüsche
Bedeutung für Tiergruppe	Gehölzpflanzung Insekten, allgemein
Maßnahmen	Spinnen Beseitigung von Zierpflanzen - 1.8 Sukzession ungestört ablaufen lassen - 1.1

Foto

Fotodatei 6444_65_091003_1.JPG

Bildbeschreibung
Aufnahmerichtung

Fotodatei
Bildbeschreibung
Aufnahmerichtung



Teilflächenbeschreibung

Teilflächentyp		Teilflächen-Nr.	1
Biotoptyp	Standortfremdes Gebüsch (2000)	Biotoptyp	HRX
- Zusatz		- gesetzl. Grundl.	
FFH-LRT		FFH-LRT	
Beschreibung		Entw.potential LRT	
		Hauptfläche	Ja
		Flächenanteil	100 %
		FFH-Unters.Fläche	Nein
		Saatgutfläche	Nein

Erhebungsbogen

B

Projekt	Biotopkartierung Hamburg		Interne Nr.	29438	
			DK5 DK5-GK	6444	6446
Handlungsbedarf	Nein		DK5 - Name	Langenhorn-West	
Bearbeitung	MLO	Kopie	Biotop-Nr. alt	65	86
Räumliche Abbildung	Fläche	Nein	Kartierung	09.10.2003	
Anzahl Abschnitte	1		Fläche / Länge [m²/m]	10089,9652	
			Breite (lineare Abb.) [m]		

Weitere Angaben

Merkmal	Wert
Boden	
Feuchte	4 - mäßig trocken und wechsell trocken
Stickstoffgehalt	6 - mäßig stickstoffarm bis stickstoffreich
Standort, Relief	
Belichtung	7 - halbsonnig
Veg. - Deckg./Ant.	
Gesamt	98 %
2. Baumschicht	2 %
Strauchschicht	30 %
1. Krautschicht	90 %
Mooschicht	3 %

Zeigerwerte der Pflanzenartenliste (Auswertung)

Standort	Belichtung	halbsonnig	7,1
Boden	Feuchte	frisch und mäßig frisch	5,1
	Stickstoff (N)	mäßig stickstoffarm	4,7
	Reaktion	schwach sauer	5,8
Vegetation	Mahdverträglichkeit	mäßig schnittverträglich (erster Schnitt nicht vor 1. Juli)	5,4
Zeigerwerte	Futterwert	ausreichende Futterqualität	5
	Wechselfeuchteanzeiger		1
	Giftpflanzen		0
	Überschw.anzeiger		1

Pflanzenartenliste

Gruppe / Pflanzenart	MS	M	W	Vs	St	PA	Ph	Sz	VS	V	G	cf	§	Rote Liste			
														HH	ND	SH	D
Tracheobionta (Gefäßpflanzen)																	
Achillea millefolium agg. (Artengruppe Gewöhnliche Schafgarbe)	7	z		-													
Agrostis capillaris (Rotes Straußgras)	7	d		-													
Alnus incana (Grau-Erle)	7	z		-													
Anthoxanthum odoratum (Gewöhnliches Ruchgras)	7	z		-													
Artemisia vulgaris (Gewöhnlicher Beifuß)	7	z		-													
Betula pendula (Hänge-Birke)	7	h		-													
Calamagrostis epigejos (Land-Reitgras)	7	l		-													
Cornus sanguinea (Roter Hartriegel)	7	z		-													
Cornus spec. (Kornelkirsche)	7	z		-													
Crataegus monogyna (Eingrifflicher Weißdorn)	7	h		-													
Dactylis glomerata (Wiesen-Knäuelgras)	7	h		-													
Euonymus europaeus (Gewöhnliches Pfaffenhütchen)	7	z		-													
Festuca rubra (Rot-Schwingel)	7	h		-													
Hypericum perforatum (Echtes Johanniskraut)	7	z		-													
Lolium perenne (Ausdauerndes Weidelgras)	7	z		-													
Oenothera spec. (Nachtkerze)	7	z		-													
Plantago lanceolata (Spitz-Wegerich)	7	z		-													

Erhebungsbogen

B

Projekt	Biotopkartierung Hamburg		Interne Nr.	29438	
			DK5 DK5-GK	6444	6446
Handlungsbedarf	Nein		DK5 - Name	Langenhorn-West	
Bearbeitung	MLO	Kopie	Biotop-Nr. alt	65	86
Räumliche Abbildung	Fläche		Kartierung	09.10.2003	
Anzahl Abschnitte	1		Fläche / Länge [m²/m]	10089,9652	
			Breite (lineare Abb.) [m]		

Gruppe / Pflanzenart	MS	M	W	Vs	St	PA	Ph	Sz	VS	V	G	cf	§	Rote Liste				
														HH	ND	SH	D	
Populus tremula (Zitter-Pappel)	7	w		-														
Prunus serotina (Späte Traubenkirsche)	7	z		-														
Quercus robur (Stiel-Eiche)	7	h		-														
Rhus typhina (Hirschkolben-Sumach)	7	z		-														
Rosa rugosa (Kartoffel-Rose)	7	z		-														
Rosa spec. (Rose)	7	z		-														
Rubus fruticosus agg. (Artengruppe Echte Brombeere)	7	h		-														
Salix caprea (Sal-Weide)	7	z		-														
Salix repens (Kriech-Weide)	7	w		-											2		3	V
Solidago canadensis (Kanadische Goldrute)	7	z		-														
Sorbus aucuparia (Eberesche)	7	z		-														
Spiraea spec. (Spierstrauch)	7	z		-														
Symphoricarpos albus (Schneebeere)	7	z		-														
Syringa vulgaris (Gewöhnlicher Flieder)	7	z		-														
Tanacetum vulgare (Rainfarn)	7	z		-														
Anzahl Rote Liste Arten														1	1	1		
Anzahl Arten														32				

MS: Mengensystem; M: Mengenangabe, W: Bewertung der Art (FFH-Monitoring), Vs: Vegetationsschicht, St: Status, PA: Autor Phänologie; Ph: Phänologie, Sz: Soziabilität, VS: Vitalitätssystem; V: Vitalität, G: Geschlecht, cf: unsichere Bestimmung, §: Schutz nach BNatSchG, HH: Rote Liste Hamburg, Nds: Rote Liste Niedersachsen, SH: Rote Liste Schleswig-Holstein, D: Rote Liste Deutschland