

Erhebungsbogen

B

Projekt	Biotopkartierung Hamburg		Interne Nr.	29346	
			DK5 DK5-GK	6444	6446
Handlungsbedarf	Nein		DK5 - Name	Langenhorn-West	
Bearbeitung	RIN	Kopie	Nein	Biotop-Nr. alt	63 83
Räumliche Abbildung	Fläche		Kartierung	25.05.2011	
Anzahl Abschnitte	2		Fläche / Länge [m²/m]	36552,0337	
			Breite (lineare Abb.) [m]		

Gesetzlicher Schutz **_ kein gesetzl. Schutz kein gesetzlich geschütztes Biotop** **Schutz nur teilweise** **Nein**

Gesamtbewertung 6 Wertvoll

- Alter
- Belastungsgrad
- Ökolog. Funktion
- Seltenheit

Bestandsbeschreibung

Älteres Bauerwartungsland. Auf dem nordwestlichen Teil wurde kürzlich aller Gehölzaufwuchs beseitigt. Diese Rückführung auf ein früheres Sukzessionsstadium dürfte für die Pioniervegetation aber eher günstig sein. In den übrigen Bereichen findet sich auch noch offener Boden mit Sand und Schotter als Substrat.

Vorkommen an Biotoptypen

1	TF	Typ	HF	F.Anteil
2	BTYP	Biotoptyp		- gesetzl. Grundl.
3	Zusatz	Zusatz zum Biotoptypen		
4	LRT	Lebensraumtyp		
1	1		Ja	50 %
2	AKT	Halbruderale Gras- und Staudenflur trockener Standorte (2000)		
1	2			25 %
2	AKM	Halbruderale Gras- und Staudenflur mittlerer Standorte (2000)		
1	3			25 %
2	APT	Ruderalflur trockener Standorte (2000)		

Räumliche Lage

Lagebeschreibung	am Garstedter Weg		
Nachbarnutzung/en	Gewerbegebiet, Einzelhausbebauung, Gehölzbestände		
Rechtswert (X)	564493	Hochwert (Y)	5944266
Bezirk	Eimsbüttel	Naturraum	Geestplatten westlich der Alster (696.01)
Stadtteil (OT-Nr.)	Niendorf (318)	Gemarkung	Niendorf (307)
Digitaler Grünplan	<input type="checkbox"/> Hafengesamtgebiet	<input type="checkbox"/> Ramsargebiet	<input type="checkbox"/> EG-Vogelschutzgeb.
Ausgleichsflächen NSG / ND / LSG	<input checked="" type="checkbox"/> Biosphärenreservat	<input type="checkbox"/> Nationalpark	<input type="checkbox"/>
FFH-GEBIET			
Wasserschutzgebiet			

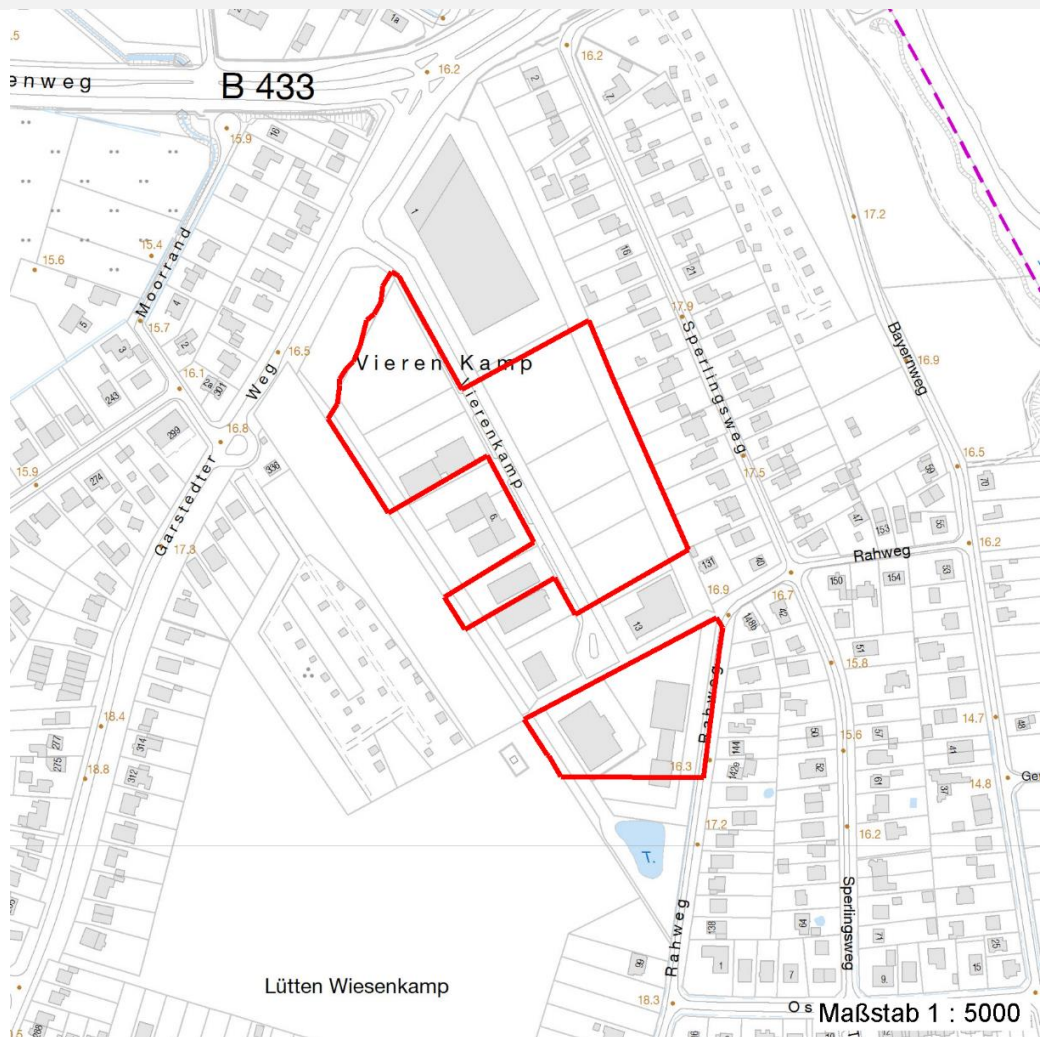
Erhebungsbogen

B

Projekt	Biotopkartierung Hamburg	Interne Nr.	29346
		DK5 DK5-GK	6444 6446
		DK5 - Name	Langenhorn-West
Handlungsbedarf	Nein	Biotop-Nr. alt	63 83
Bearbeitung	RIN	Kartierung	25.05.2011
Räumliche Abbildung	Fläche	Fläche / Länge [m²/m]	36552,0337
Anzahl Abschnitte	2	Breite (lineare Abb.) [m]	

Räumliche Lage

Karte



Weitere Erhebungsbögen

Interne Nr.	Interne Nr. Zuordnung	DK5	Biotop-Nr.	Kartierung	Zuordnung	DK5 (GK)	Biotop-Nr. (alt)
29346	29350	6444	63	09.10.2003	K	6446	83

Zuordnung: N = nachfolgende Kartierung, K = weitere Kartierungen (zeitlich vorher oder nachher)

Foto

Interne Nr.	Index	Dateiname	Aufnahmerichtung
14645	0	6444_63_250511_1.JPG	

Weitere Angaben

Merkmal	Wert
Auswertung	
Gefährdung / Einflüsse	Bebauung
Wertgesichtspunkte	Artenreich

Erhebungsbogen

B

Projekt	Biotopkartierung Hamburg	Interne Nr.	29346
		DK5 DK5-GK	6444 6446
Handlungsbedarf	Nein	DK5 - Name	Langenhorn-West
Bearbeitung	RIN	Biotop-Nr. alt	63 83
Räumliche Abbildung	Fläche	Kartierung	25.05.2011
Anzahl Abschnitte	2	Fläche / Länge [m²/m]	36552,0337
		Breite (lineare Abb.) [m]	

Weitere Angaben

Merkmal	Wert
Maßnahmen	keine Angaben - 0

Foto

Fotodatei 6444_63_250511_1.JPG
Bildbeschreibung
Aufnahmerichtung

Fotodatei
Bildbeschreibung
Aufnahmerichtung



Teilflächenbeschreibung

Teilflächentyp		Teilflächen-Nr.	1
Biotoptyp	Halbruderale Gras- und Staudenflur trockener Standorte (2000)	Biotoptyp	AKT
- Zusatz		- gesetzl. Grundl.	
FFH-LRT		FFH-LRT	
Beschreibung		Entw.potential LRT	
		Hauptfläche	Ja
		Flächenanteil	50 %
		FFH-Unters.Fläche	Nein
		Saatgutfläche	Nein

Erhebungsbogen

B

Projekt	Biotopkartierung Hamburg		Interne Nr.	29346
			DK5 DK5-GK	6444 6446
Handlungsbedarf	Nein		DK5 - Name	Langenhorn-West
Bearbeitung	RIN	Kopie	Biotop-Nr. alt	63 83
Räumliche Abbildung	Fläche	Nein	Kartierung	25.05.2011
Anzahl Abschnitte	2		Fläche / Länge [m²/m]	36552,0337
			Breite (lineare Abb.) [m]	

Zeigerwerte der Pflanzenartenliste (Auswertung)

Standort	Belichtung	halbsonnig	7,2
Boden	Feuchte	frisch und mäßig frisch	4,8
	Stickstoff (N)	mäßig bis stickstoffarm	4,2
	Reaktion	schwach sauer	6,3
Vegetation	Mahdverträglichkeit	mäßig bis gut schnittverträglich (erster Schnitt nicht vor Mitte Juni)	5,8
Zeigerwerte	Futterwert	mäßige Futterqualität	3,7
	Wechselfeuchteanzeiger		5
	Giftpflanzen		2
	Überschw.anzeiger		1

Pflanzenartenliste

Gruppe / Pflanzenart	MS	M	W	Vs	St	PA	Ph	Sz	VS	V	G	cf	§	Rote Liste			
														HH	ND	SH	D
Tracheobionta (Gefäßpflanzen)																	
Achillea millefolium (Gewöhnliche Schafgarbe)	7	w		-	-												
Artemisia vulgaris (Gewöhnlicher Beifuß)	7	z		-	-												
Betula pendula (Hänge-Birke)	7	w		-	-												
Centaurea jacea (Wiesen-Flockenblume)	7	w		-	-								3		V		
Cerastium semidecandrum (Fünfmänniges Hornkraut)	7	w		-	-												
Cirsium arvense (Acker-Kratzdistel)	7	w		-	-												
Cirsium vulgare (Gewöhnliche Kratzdistel)	7	w		-	-												
Corynephorus canescens (Silbergras)	7	w		-	-								3		V		
Cytisus scoparius (Besenginster)	7	w		-	-												
Draba verna (Frühlings-Hungerblümchen)	7	w		-	-												
Elymus repens (Gewöhnliche Quecke)	7	z		-	-												
Equisetum arvense (Acker-Schachtelhalm)	7	w		-	-												
Erigeron acris (Scharfes Berufkraut)	7	w		-	-							X		1	V D		
Festuca ovina (Schaf-Schwingel)	7	w		-	-									V	V V		
Festuca rubra (Rot-Schwingel)	7	h		-	-												
Filago minima (Kleines Filzkraut)	7	w		-	-									V	V		
Hieracium pilosella (Kleines Habichtskraut)	7	w		-	-												
Holcus lanatus (Wolliges Honiggras)	7	z		-	-												
Hypericum perforatum (Echtes Johanniskraut)	7	h		-	-												
Hypochaeris radicata (Gewöhnliches Ferkelkraut)	7	z		-	-												
Leucanthemum vulgare (Frühe Wiesen-Margerite)	7	z		-	-										V		
Lotus corniculatus (Gewöhnlicher Hornklee)	7	h		-	-										V		
Matricaria discoidea (Strahlenlose Kamille)	7	w		-	-												
Medicago lupulina (Hopfenklee)	7	w		-	-												
Oenothera biennis (Gewöhnliche Nachtkerze)	7	w		-	-												
Plantago lanceolata (Spitz-Wegerich)	7	z		-	-												
Plantago major (Breit-Wegerich)	7	w		-	-												
Poa compressa (Platthalm-Rispengras)	7	w		-	-												
Poa pratensis (Wiesen-Rispengras)	7	z		-	-												
Populus tremula (Zitter-Pappel)	7	w		-	-												
Populus trichocarpa (Westliche Balsam-Pappel)	7	w		-	-												
Prunus serotina (Späte Traubenkirsche)	7	z		-	-												
Quercus robur (Stiel-Eiche)	7	w		-	-												
Ranunculus repens (Kriechender Hahnenfuß)	7	w		-	-												

Erhebungsbogen

B

Projekt	Biotopkartierung Hamburg	Interne Nr.	29346
		DK5 DK5-GK	6444 6446
Handlungsbedarf	Nein	DK5 - Name	Langenhorn-West
Bearbeitung	RIN	Biotop-Nr. alt	63 83
Räumliche Abbildung	Fläche	Kartierung	25.05.2011
Anzahl Abschnitte	2	Fläche / Länge [m²/m]	36552,0337
		Breite (lineare Abb.) [m]	

Pflanzenartenliste

Gruppe / Pflanzenart	MS	M	W	Vs	St	PA	Ph	Sz	VS	V	G	cf	§	Rote Liste						
														HH	ND	SH	D			
Rumex acetosa (Großer Sauerampfer)	7	w		-	-															
Rumex acetosella (Kleiner Sauerampfer)	7	w		-	-															
Salix caprea (Sal-Weide)	7	z		-	-															
Salix cinerea (Grau-Weide)	7	w		-	-															
Salix viminalis (Korb-Weide)	7	w		-	-															
Sanguisorba minor (Kleiner Wiesenknopf)	7	w		-	-															
Saponaria officinalis (Echtes Seifenkraut)	7	w		-	-															
Scrophularia nodosa (Knotige Braunwurz)	7	w		-	-															
Sedum album (Weißer Mauerpfeffer)	7	w		-	-															
Sedum rupestre (Felsen-Mauerpfeffer)	7	w		-	-											2		2		
Senecio jacobaea (Jakobs-Greiskraut)	7	z		-	-															
Solidago gigantea (Riesen-Goldrute)	7	w		-	-															
Tanacetum vulgare (Rainfarn)	7	z		-	-															
Taraxacum sect. Ruderalia (Artengruppe Gemeiner Löwenzahn)	7	w		-	-												D			
Trifolium campestre (Feld-Klee)	7	w		-	-													V		
Trifolium dubium (Kleiner Klee)	7	w		-	-															
Trifolium pratense (Rot-Klee)	7	w		-	-															
Trifolium repens (Weiß-Klee)	7	w		-	-															
Tripleurospermum perforatum (Geruchlose Kamille)	7	w		-	-															
Vicia angustifolia (Schmalblättrige Wicke)	7	w		-	-															
																	Anzahl Rote Liste Arten	7	9	2
																	Anzahl Arten	54		

MS: Mengensystem; M: Mengenangabe, W: Bewertung der Art (FFH-Monitoring), Vs: Vegetationsschicht, St: Status, PA: Autor Phänologie; Ph: Phänologie, Sz: Soziabilität, VS: Vitalitätssystem; V: Vitalität, G: Geschlecht, cf: unsichere Bestimmung, §: Schutz nach BNatSchG, HH: Rote Liste Hamburg, Nds: Rote Liste Niedersachsen, SH: Rote Liste Schleswig-Holstein, D: Rote Liste Deutschland

Teilflächenbeschreibung

Teilflächentyp		Teilflächen-Nr.	2
Biotoptyp	Halbruderale Gras- und Staudenflur mittlerer Standorte (2000)	Biotoptyp	AKM
- Zusatz		- gesetzl. Grundl.	
FFH-LRT		FFH-LRT	
Beschreibung		Entw.potential LRT	
		Hauptfläche	
		Flächenanteil	25 %
		FFH-Unters.Fläche	Nein
		Saatgutfläche	Nein

Erhebungsbogen

B

Projekt	Biotopkartierung Hamburg	Interne Nr.	29346
		DK5 DK5-GK	6444 6446
Handlungsbedarf	Nein	DK5 - Name	Langenhorn-West
Bearbeitung	RIN	Biotop-Nr. alt	63 83
Räumliche Abbildung	Fläche	Kartierung	25.05.2011
Anzahl Abschnitte	2	Fläche / Länge [m²/m]	36552,0337
		Breite (lineare Abb.) [m]	

Teilflächenbeschreibung

Teilflächentyp		Teilflächen-Nr.	3
Biotoptyp	Ruderalflur trockener Standorte (2000)	Biotoptyp	APT
- Zusatz		- gesetzl. Grundl.	
FFH-LRT		FFH-LRT	
Beschreibung		Entw.potential LRT	
		Hauptfläche	
		Flächenanteil	25 %
		FFH-Unters.Fläche	Nein
		Saatgutfläche	Nein