

Erhebungsbogen

B

Projekt	Biotopkartierung Hamburg	Interne Nr.	29371
		DK5 DK5-GK	6444 6446
Handlungsbedarf	Nein	DK5 - Name	Langenhorn-West
Bearbeitung	MLO	Biotop-Nr. alt	61 79
Räumliche Abbildung	Fläche	Kartierung	19.09.2003
Anzahl Abschnitte	2	Fläche / Länge [m²/m]	22527,5058
		Breite (lineare Abb.) [m]	

Gesetzlicher Schutz _ kein gesetzl. Schutz kein gesetzlich geschütztes Biotop **Schutz nur teilweise** Nein

Gesamtbewertung 6 Wertvoll

- Alter
- Belastungsgrad
- Ökolog. Funktion
- Seltenheit

Bestandsbeschreibung

Der nördliche Biotop-Abschnitt ist noch prinzipiell erhalten (alte Nr. 18.2). Der Abschnitt im S hat aufgrund der neugebauten Fuhlsbüttel-Umgehungsstraße im W an Fläche verloren, aber im E dazugewonnen. Wegen dieser Flächen-Neudefinition wurde eine neue Biotop-Nummer vergeben.

Die Texte der Vorkartierung wird angehängt.

Die Artenliste wurde kopiert und ergänzt. Ein interessanter Neufund war ein Horst des Borstgrases (RL 2) auf der Nordfläche.

Kopierter Text der Kartierung 1995:

Zwei Flächen mit trockener, mittelhoher Grasflur aus Rot-Straußgras, Gemeinem Ruchgras, Schaf-Schwengel und vorherrschendem Spitz-Wegerich mit stellenweise teppichartig wachsendem Kleinem Habichtskraut. Kleinere Bereiche mit dichter Hochstaudenflur aus Acker-Kratzdistel, Tüpfel-Johanniskraut und Gemeinem Beifuß als Hauptbestandsbildner. Vereinzelt im Gebiet mit niedrigen Eichen- und Birkenaufwuchs. Die nördliche Fläche ist im Osten großflächig gemäht und dient als Fußballfeld.

Vorkommen von Feldheuschrecken, vereinzelt Spinnen.

Spezielle Nutzungen: In Teilbereichen als Fußballplatz

Nutzungsintensität: gepflegt

Vorkommen an Biotoptypen

1	TF	Typ	HF	F.Anteil
2	BTYP	Biotoptyp		- gesetzl. Grundl.
3	Zusatz	Zusatz zum Biotoptypen		
4	LRT	Lebensraumtyp		
1	1		Ja	100 %
2	AKT	Halbruderale Gras- und Staudenflur trockener Standorte (2000)		
3	b	Brache, keine Nutzung (b)		

Räumliche Lage

Lagebeschreibung Am Jugendpark Langenhorn

Nachbarnutzung/en

Rechtswert (X) 565471

Bezirk Hamburg-Nord

Hochwert (Y) 5944551

Naturraum Geestplatten westlich der Alster (696.01)

Stadtteil (OT-Nr.) Langenhorn (432)

Gemarkung Langenhorn (420)

Digitaler Grünplan Hafengesamtgebiet

Ramsargebiet EG-Vogelschutzgeb.

Ausgleichsflächen Biosphärenreservat

Nationalpark

NSG / ND / LSG LSG Langenhorn, Fuhlsbüttel, Kl. Borstel [HH-2018 / Anteil: 100%], NSG Rothsteinsmoor [HH-402 / Anteil: < 1%]

FFH-GEBIET

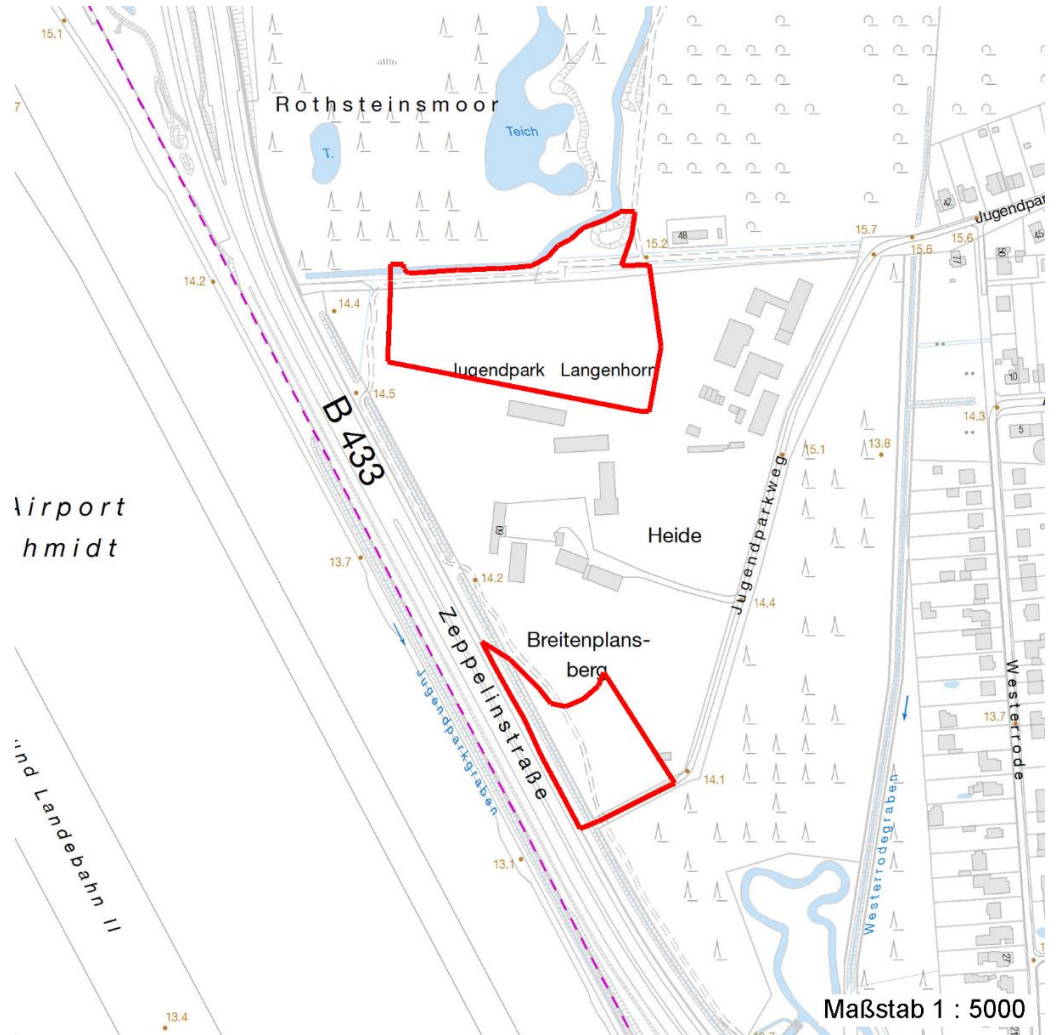
Erhebungsbogen

B

Projekt	Biotopkartierung Hamburg	Interne Nr.	29371
		DK5 DK5-GK	6444 6446
		DK5 - Name	Langenhorn-West
Handlungsbedarf	Nein	Biotop-Nr. alt	61 79
Bearbeitung	MLO	Kartierung	19.09.2003
Räumliche Abbildung	Fläche	Fläche / Länge [m²/m]	22527,5058
Anzahl Abschnitte	2	Breite (lineare Abb.) [m]	

Räumliche Lage

Wasserschutzgebiet Karte



Weitere Erhebungsbögen

Interne Nr.	Interne Nr. Zuordnung	DK5	Biotop-Nr.	Kartierung	Zuordnung	DK5 (GK)	Biotop-Nr. (alt)
29371	29540	6444	61	01.06.2011	K	6446	79
29371	29374	6444	20	15.09.1995	/	6446	18
29371	72506	9999	2252	15.09.1981	/	6446	18

Zuordnung: N = nachfolgende Kartierung, K = weitere Kartierungen (zeitlich vorher oder nachher)

Weitere Angaben

Merkmal	Wert
Auswertung	
Gefährdung / Einflüsse	Trittbelastung durch Erholungsnutzung
Wertgesichtspunkte	Naturverjüngung
	Wichtige oekologische Ausgleichsfläche

Erhebungsbogen

B

Projekt	Biotopkartierung Hamburg	Interne Nr.	29371
		DK5 DK5-GK	6444 6446
Handlungsbedarf	Nein	DK5 - Name	Langenhorn-West
Bearbeitung	MLO	Biotop-Nr. alt	61 79
Räumliche Abbildung	Fläche	Kartierung	19.09.2003
Anzahl Abschnitte	2	Fläche / Länge [m²/m]	22527,5058
		Breite (lineare Abb.) [m]	

Weitere Angaben

Merkmal	Wert
zoologisch bedeutsame Strukturen Bedeutung für Tiergruppe	Blütenreiche Fluren Heuschrecken Insekten Spinnen
Maßnahmen	Gehoeizanflug beseitigen Pflege-Mahd

Teilflächenbeschreibung

Teilflächentyp		Teilflächen-Nr.	1
Biototyp	Halbruderale Gras- und Staudenflur trockener Standorte (2000)	Biototyp	AKT
- Zusatz	Brache, keine Nutzung (b)	- gesetzl. Grundl.	
FFH-LRT		FFH-LRT	
Beschreibung	Standort: Substrat: Erde (natürlich)	Entw.potential LRT	
		Hauptfläche	Ja
		Flächenanteil	100 %
		FFH-Unters.Fläche	Nein
		Saatgutfläche	Nein

Weitere Angaben

Merkmal	Wert
Boden	
Feuchte	3 - trocken
Standort, Relief	
Relief	eben
Belichtung	8 - sonnig
Luft	keine Besonderheiten
Veg. - Deckg./Ant.	
Gesamt	95 %
1. Baumschicht	3 %
Strauchschicht	5 %
1. Krautschicht	92 %
Mooschicht	3 %

Projekt	Biotopkartierung Hamburg	Interne Nr.	29371
		DK5 DK5-GK	6444 6446
Handlungsbedarf	Nein	DK5 - Name	Langenhorn-West
Bearbeitung	MLO	Biotop-Nr. alt	61 79
Räumliche Abbildung	Fläche	Kartierung	19.09.2003
Anzahl Abschnitte	2	Fläche / Länge [m²/m]	22527,5058
		Breite (lineare Abb.) [m]	

Zeigerwerte der Pflanzenartenliste (Auswertung)

Standort	Belichtung	halbsonnig	7,1
Boden	Feuchte	frisch und mäßig frisch	4,7
	Stickstoff (N)	mäßig stickstoffarm	4,8
	Reaktion	mäßig sauer	5,1
Vegetation	Mahdverträglichkeit	mäßig schnittverträglich (erster Schnitt nicht vor 1. Juli)	5
Zeigerwerte	Futterwert	mäßige Futterqualität	3,5
	Wechselfeuchteanzeiger		5
	Giftpflanzen		3
	Überschw.anzeiger		0

Pflanzenartenliste

Gruppe / Pflanzenart	MS	M	W	Vs	St	PA	Ph	Sz	VS	V	G	cf	§	Rote Liste			
														HH	ND	SH	D
Tracheobionta (Gefäßpflanzen)																	
Achillea millefolium (Gewöhnliche Schafgarbe)	7	X		-													
Agrostis capillaris (Rotes Straußgras)	7	d		-													
Agrostis gigantea (Riesen-Straußgras)	7	X		-													
Ajuga reptans (Kriechender Günsel)	7	X		-													
Anthoxanthum odoratum (Gewöhnliches Ruchgras)	7	X		-													
Artemisia vulgaris (Gewöhnlicher Beifuß)	7	X		-													
Betula pendula (Hänge-Birke)	7	X		-													
Bromus hordeaceus (Weiche Trefle)	7	z		-													
Campanula rotundifolia (Rundblättrige Glockenblume)	7	X		-									3		V		
Cirsium arvense (Acker-Kratzdistel)	7	X		-													
Cirsium vulgare (Gewöhnliche Kratzdistel)	7	X		-													
Cornus sanguinea (Roter Hartriegel)	7	X		-													
Crataegus laevigata (Zweigriffliher Weißdorn)	7	X		-													
Crataegus monogyna (Eingriffliher Weißdorn)	7	l		-													
Dactylis glomerata (Wiesen-Knäuelgras)	7	X		-													
Elymus repens (Gewöhnliche Quecke)	7	X		-													
Festuca ovina agg. (Artengruppe Schaf-Schwingel)	7	X		-											V		
Festuca rubra (Rot-Schwingel)	7	X		-													
Galinsoga quadriradiata (Behaartes Franzosenkraut)	7	X		-													
Galium saxatile (Harzer Labkraut)	7	z		-									3				
Gnaphalium uliginosum (Sumpf-Ruhrkraut)	7	X		-													
Hieracium pilosella (Kleines Habichtskraut)	7	X		-													
Holcus lanatus (Wolliges Honiggras)	7	X		-													
Hypericum perforatum (Echtes Johanniskraut)	7	X		-													
Hypochaeris radicata (Gewöhnliches Ferkelkraut)	7	X		-													
Juncus effusus (Flatter-Binse)	7	X		-													
Juncus tenuis (Zarte Binse)	7	X		-													
Knautia arvensis (Acker-Knautie)	7	z		-									2		V		
Linaria vulgaris (Gewöhnliches Leinkraut)	7	z		-													
Lotus spec. (Hornklee)	7	X		-													
Luzula spec. (Hainsimse)	7	w		-													
Nardus stricta (Borstgras)	7	w		-									2		3 V		

Erhebungsbogen

B

Projekt	Biotopkartierung Hamburg		Interne Nr.	29371
			DK5 DK5-GK	6444 6446
Handlungsbedarf	Nein		DK5 - Name	Langenhorn-West
Bearbeitung	MLO	Kopie	Biotop-Nr. alt	61 79
Räumliche Abbildung	Fläche	Ja	Kartierung	19.09.2003
Anzahl Abschnitte	2		Fläche / Länge [m²/m]	22527,5058
			Breite (lineare Abb.) [m]	

Gruppe / Pflanzenart	MS	M	W	Vs	St	PA	Ph	Sz	VS	V	G	cf	§	Rote Liste			
														HH	ND	SH	D
Persicaria maculosa (Floh-Knöterich)	7	X		-													
Picea abies (Gemeine Fichte)	7	X		-													
Plantago lanceolata (Spitz-Wegerich)	7	X		-													
Poa pratensis agg. (Artengruppe Wiesen-Rispengras)	7	z		-													
Polygonum aviculare agg. (Artengruppe Vogel-Knöterich)	7	z		-													
Prunus serotina (Späte Traubenkirsche)	7	w		-													
Prunus spinosa (Schlehe)	7	l		-													
Quercus robur (Stiel-Eiche)	7	X		-													
Rosa spec. (Rose)	7	l		-													
Rubus fruticosus agg. (Artengruppe Echte Brombeere)	7	l		-													
Rumex acetosa (Großer Sauerampfer)	7	X		-													
Rumex acetosella (Kleiner Sauerampfer)	7	X		-													
Rumex obtusifolius (Stumpfbältriger Ampfer)	7	X		-													
Sambucus nigra (Schwarzer Holunder)	7	l		-													
Scorzoneroides autumnalis (Herbst-Löwenzahn)	7	z		-													
Senecio jacobaea (Jakobs-Greiskraut)	7	z		-													
Silene vulgaris (Taubenkropf-Leimkraut)	7	X		-										3		V	
Solanum dulcamara (Bittersüßer Nachtschatten)	7	X		-													
Sonchus oleraceus (Kohl-Gänsedistel)	7	X		-													
Sorbus intermedia (Schwedische Mehlbeere)	7	X		-													R
Tanacetum vulgare (Rainfarn)	7	X		-													
Trifolium arvense (Hasen-Klee)	7	X		-													
Trifolium repens (Weiß-Klee)	7	X		-													
Viola spec. (Veilchen, Stiefmütterchen)	7	w		-													
Anzahl Rote Liste Arten														5	5	2	
Anzahl Arten														56			

MS: Mengensystem; M: Mengenangabe, W: Bewertung der Art (FFH-Monitoring), Vs: Vegetationsschicht, St: Status, PA: Autor Phänologie; Ph: Phänologie, Sz: Soziabilität, VS: Vitalitätssystem; V: Vitalität, G: Geschlecht, cf: unsichere Bestimmung, §: Schutz nach BNatSchG, HH: Rote Liste Hamburg, Nds: Rote Liste Niedersachsen, SH: Rote Liste Schleswig-Holstein, D: Rote Liste Deutschland