

Erhebungsbogen

B

Projekt	Biotopkartierung Hamburg	Interne Nr.	29540
		DK5 DK5-GK	6444 6446
Handlungsbedarf	Nein	DK5 - Name	Langenhorn-West
Bearbeitung	RIN	Biotop-Nr. alt	61 79
Räumliche Abbildung	Fläche	Kartierung	01.06.2011
Anzahl Abschnitte	1	Fläche / Länge [m²/m]	3012,6004
		Breite (lineare Abb.) [m]	

Gesetzlicher Schutz _ kein gesetzl. Schutz kein gesetzlich geschütztes Biotop **Schutz nur teilweise** Nein

Gesamtbewertung 6 Wertvoll

- Alter
- Belastungsgrad
- Ökolog. Funktion
- Seltenheit

Bestandsbeschreibung

Trockene Grasflur mit niedriger verfilzter Narbe. Auf der Fläche wachsen einzelne junge Eichen und Weißdornbüsche. Das Biotop ist Lebensraum von Heuschrecken.

Vorkommen an Biotoptypen

1	TF	Typ	HF	F.Anteil
2	BTYP	Biotoptyp	- gesetzl. Grundl.	
3	Zusatz	Zusatz zum Biotoptypen		
4	LRT	Lebensraumtyp		
1	1		Ja	100 %
2	AKT	Halbruderale Gras- und Staudenflur trockener Standorte (2000)		
3	b	Brache, keine Nutzung (b)		

Räumliche Lage

Lagebeschreibung	östlich des Flughafengeländes		
Nachbarnutzung/en	Straße, Wald		
Rechtswert (X)	565501	Hochwert (Y)	5944271
Bezirk	Hamburg-Nord	Naturraum	Geestplatten westlich der Alster (696.01)
Stadtteil (OT-Nr.)	Langenhorn (432)	Gemarkung	Langenhorn (420)
Digitaler Grünplan	<input checked="" type="checkbox"/> Hafengesamtgebiet	<input type="checkbox"/> Ramsargebiet	<input type="checkbox"/> EG-Vogelschutzgeb.
Ausgleichsflächen NSG / ND / LSG	<input type="checkbox"/> Biosphärenreservat	<input type="checkbox"/> Nationalpark	<input type="checkbox"/>
FFH-GEBIET	LSG Langenhorn, Fuhlsbüttel, Kl. Borstel [HH-2018 / Anteil: 100%]		
Wasserschutzgebiet			

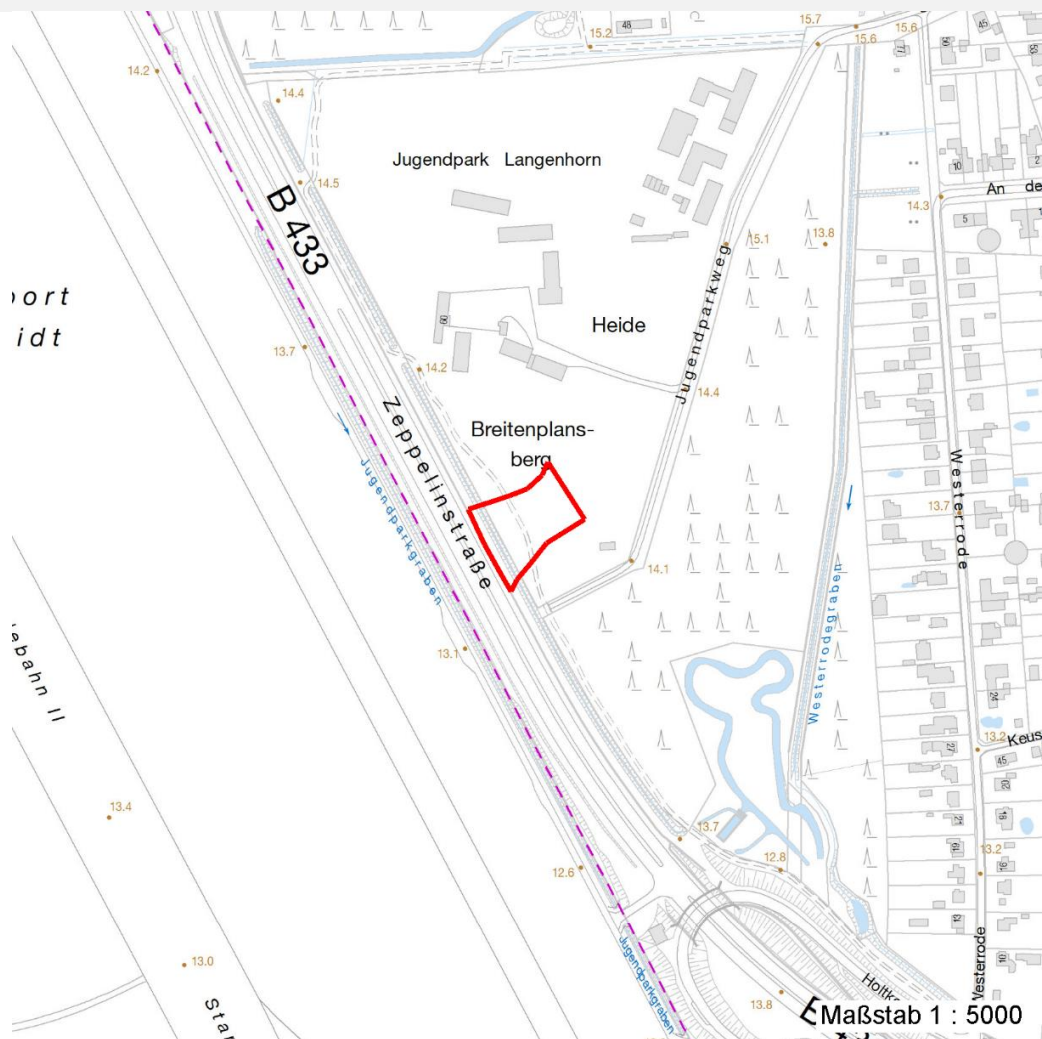
Erhebungsbogen

B

Projekt	Biotopkartierung Hamburg	Interne Nr.	29540
		DK5 DK5-GK	6444 6446
		DK5 - Name	Langenhorn-West
Handlungsbedarf	Nein	Biotop-Nr. alt	61 79
Bearbeitung	RIN	Kartierung	01.06.2011
Räumliche Abbildung	Fläche	Fläche / Länge [m²/m]	3012,6004
Anzahl Abschnitte	1	Breite (lineare Abb.) [m]	

Räumliche Lage

Karte



Weitere Erhebungsbögen

Interne Nr.	Interne Nr. Zuordnung	DK5	Biotop-Nr.	Kartierung	Zuordnung	DK5 (GK)	Biotop-Nr. (alt)
29540	29371	6444	61	19.09.2003	K	6446	79

Zuordnung: N = nachfolgende Kartierung, K = weitere Kartierungen (zeitlich vorher oder nachher)

Foto

Interne Nr.	Index	Dateiname	Aufnahmerichtung
14584	0	6444_61_010611_1.JPG	

Weitere Angaben

Merkmal	Wert
Auswertung	
Gefährdung / Einflüsse	Unternutzung
Wertgesichtspunkte	Strukturvielfalt

Erhebungsbogen

B

Projekt	Biotopkartierung Hamburg	Interne Nr.	29540
		DK5 DK5-GK	6444 6446
Handlungsbedarf	Nein	DK5 - Name	Langenhorn-West
Bearbeitung	RIN	Biotop-Nr. alt	61 79
Räumliche Abbildung	Fläche	Kartierung	01.06.2011
Anzahl Abschnitte	1	Fläche / Länge [m²/m]	3012,6004
		Breite (lineare Abb.) [m]	

Weitere Angaben

Merkmal	Wert
Maßnahmen	Beseitigung von standortfremden Gehölze - 1.9

Foto

Fotodatei	6444_61_010611_1.JPG	Fotodatei
Bildbeschreibung		Bildbeschreibung
Aufnahmerichtung		Aufnahmerichtung



Teilflächenbeschreibung

Teilflächentyp		Teilflächen-Nr.	1
Biotoptyp	Halbruderale Gras- und Staudenflur trockener Standorte (2000)	Biotoptyp	AKT
- Zusatz	Brache, keine Nutzung (b)	- gesetzl. Grundl.	
FFH-LRT		FFH-LRT	
Beschreibung		Entw.potential LRT	
		Hauptfläche	Ja
		Flächenanteil	100 %
		FFH-Unters.Fläche	Nein
		Saatgutfläche	Nein

Erhebungsbogen

B

Projekt	Biotopkartierung Hamburg		Interne Nr.	29540
			DK5 DK5-GK	6444 6446
Handlungsbedarf	Nein		DK5 - Name	Langenhorn-West
Bearbeitung	RIN	Kopie Ja	Biotop-Nr. alt	61 79
Räumliche Abbildung	Fläche		Kartierung	01.06.2011
Anzahl Abschnitte	1		Fläche / Länge [m²/m]	3012,6004
			Breite (lineare Abb.) [m]	

Zeigerwerte der Pflanzenartenliste (Auswertung)

Standort	Belichtung	sonnig	7,6
Boden	Feuchte	frisch und mäßig frisch	5,1
	Stickstoff (N)	stickstoffarm	3,5
	Reaktion	schwach sauer	5,5
Vegetation	Mahdverträglichkeit	gut schnittverträglich	7,1
Zeigerwerte	Futterwert	mäßige Futterqualität	4
	Wechselfeuchteanzeiger		1
	Giftpflanzen		1
	Überschw.anzeiger		0

Pflanzenartenliste

Gruppe / Pflanzenart	MS	M	W	Vs	St	PA	Ph	Sz	VS	V	G	cf	§	Rote Liste				
														HH	ND	SH	D	
Tracheobionta (Gefäßpflanzen)																		
Achillea millefolium (Gewöhnliche Schafgarbe)	7	z		-	-													
Bromus hordeaceus (Weiche Trefe)	7	w		-	-													
Cerastium arvense (Acker-Hornkraut)	7	z		-	-											3		V
Festuca ovina (Schaf-Schwengel)	7	w		-	-											V		V
Festuca rubra (Rot-Schwengel)	7	h		-	-													
Hieracium pilosella (Kleines Habichtskraut)	7	w		-	-													
Hypericum perforatum (Echtes Johanniskraut)	7	w		-	-													
Hypochaeris radicata (Gewöhnliches Ferkelkraut)	7	z		-	-													
Luzula campestris (Gewöhnliche Hainsimse)	7	w		-	-													V
Plantago lanceolata (Spitz-Wegerich)	7	z		-	-													
Quercus robur (Stiel-Eiche)	7	w		-	-													
Rumex acetosa (Großer Sauerampfer)	7	w		-	-													
Rumex acetosella (Kleiner Sauerampfer)	7	w		-	-													
Senecio jacobaea (Jakobs-Greiskraut)	7	w		-	-													
Thymus spec. (Thymian)	7	w		-	-													
Tragopogon pratensis (Wiesen-Bocksbart)	7	w		-	-													
Trifolium dubium (Kleiner Klee)	7	w		-	-													
Veronica arvensis (Feld-Ehrenpreis)	7	w		-	-													
Vicia angustifolia (Schmalblättrige Wicke)	7	w		-	-													
														Anzahl Rote Liste Arten		2	3	1
														Anzahl Arten		19		

MS: Mengensystem; M: Mengenangabe, W: Bewertung der Art (FFH-Monitoring), Vs: Vegetationsschicht, St: Status, PA: Autor Phänologie; Ph: Phänologie, Sz: Soziabilität, VS: Vitalitätssystem; V: Vitalität, G: Geschlecht, cf: unsichere Bestimmung, §: Schutz nach BNatSchG, HH: Rote Liste Hamburg, Nds: Rote Liste Niedersachsen, SH: Rote Liste Schleswig-Holstein, D: Rote Liste Deutschland