

Erhebungsbogen

B

Projekt	Biotopkartierung Hamburg		Interne Nr.	29529
			DK5 DK5-GK	6444 6446
Handlungsbedarf	Nein		DK5 - Name	Langenhorn-West
Bearbeitung	MLO	Kopie	Biotop-Nr. alt	60 78
Räumliche Abbildung	Fläche	Nein	Kartierung	21.09.2003
Anzahl Abschnitte	1		Fläche / Länge [m²/m]	3699,2167
			Breite (lineare Abb.) [m]	

Gesetzlicher Schutz	§ 30 (2) 2.1 Moore	Schutz nur teilweise	Nein
----------------------------	---------------------------	-----------------------------	-------------

Gesamtbewertung	7	Besonders wertvoll
– Alter	4	Biotop mittleren Alters, 10 bis 20 Jahre
– Belastungsgrad	7	Flächenhaft geringe oder Vorbelastung mit schwachem Einfluß
– Ökolog. Funktion	7	Sehr hohe Bedeutung in einem Biotopkomplex, für den lokalen Biotopverbund oder als Puffer
– Seltenheit	7	Seltener Biotoptyp, mit seltenen oder bedrohten Pflges., gesättigtes Artenspektrum, einige RL-Arten

Bestandsbeschreibung

Trockene Moorheide im SW des Biotopgestaltungsgebiets.

Die hier aufgrund der Biotopgestaltungsmaßnahmen neu definierte Fläche setzt sich aus Anteilen der ehemaligen Biotope 10 (WQ) und 16 (WBB mit Nebenbiotopen MM und MFT) sowie nicht kartierter Biotoptypen (EX) zusammen. Die Kontinuität zu diesen Flächen ist aufgrund der umfangreichen Boden-Umgestaltung (ohne vorherige Kenntnis des Geländes) aber nicht mehr nachvollziehbar.

Von Besenheide (RL 3) dominierte Flächen, mit viel Pfeifengras und Draht-Schmieele. Das Vorkommen der Glockenheide (RL 2) weist auf gelegentliche Staunässe hin. Der noch niedrige, frische Gehölzanflug in der Krautschicht (vor allem Moorbirke, aber auch Hängebirke; reichlich Schwarz-Erle; Salweide, Eberesche) gefährdet die offene Heide und macht Pflege erforderlich. Einige noch unbewachsene Sandböden weisen Trockenrasen-Pflanzen auf (Silbergras, RL 3). Dort halten sich auch Sandlaufkäfer auf. Damit weist die Flächen Zeiger feuchter wie besonders trockener Stellen auf und wurde entsprechend neutral als Biotoptyp MF eingestuft.

Nach NE wird eine trockene, sehr artenarme Pfeifengras-Fläche mit älterem Gehölzanflug als Nebenbiotop an diesen Biotop angeschlossen (nicht in die Vegetationsdeckungswerte eingerechnet!). Es würde sich anbieten, die recht kleine Moorheide-Fläche im W im Rahmen von Pflegemaßnahmen ein wenig nach E zu erweitern.

Wertvoller Lebensraum mit weiterem Entwicklungspotenzial bei entsprechender Pflege, geschützt nach § 28.

Vorkommen an Biotoptypen

1	TF	Typ	HF	F.Anteil
2	BTYP	Biotoptyp		- gesetzl. Grundl.
3	Zusatz	Zusatz zum Biotoptypen		
4	LRT	Lebensraumtyp		
1	1		Ja	75 %
2	MF	Moorheide-Stadium von Hoch- oder Übergangsmooren (2000)		
4	kein LRT	kein Lebensraumtyp nach FFH-Richtlinie		
1	2			25 %
2	MMT	Trockenes Pfeifengras-Moordegenerationsstadium (2000)		

Räumliche Lage

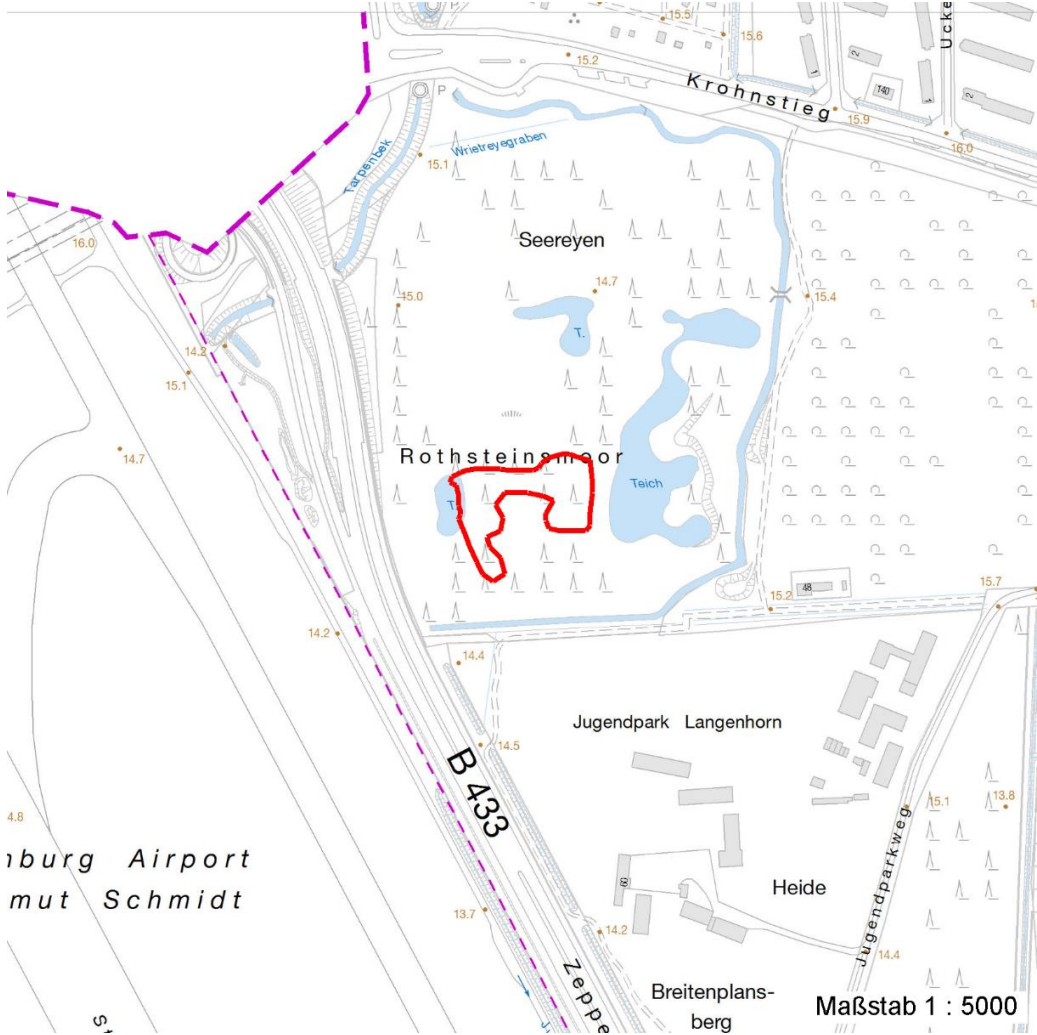
Lagebeschreibung	Rothsteinsmoor / Seereyen, im SW		
Nachbarnutzung/en			
Rechtswert (X)	565376	Hochwert (Y)	5944668
Bezirk	Hamburg-Nord	Naturraum	Geestplatten westlich der Alster (696.01)

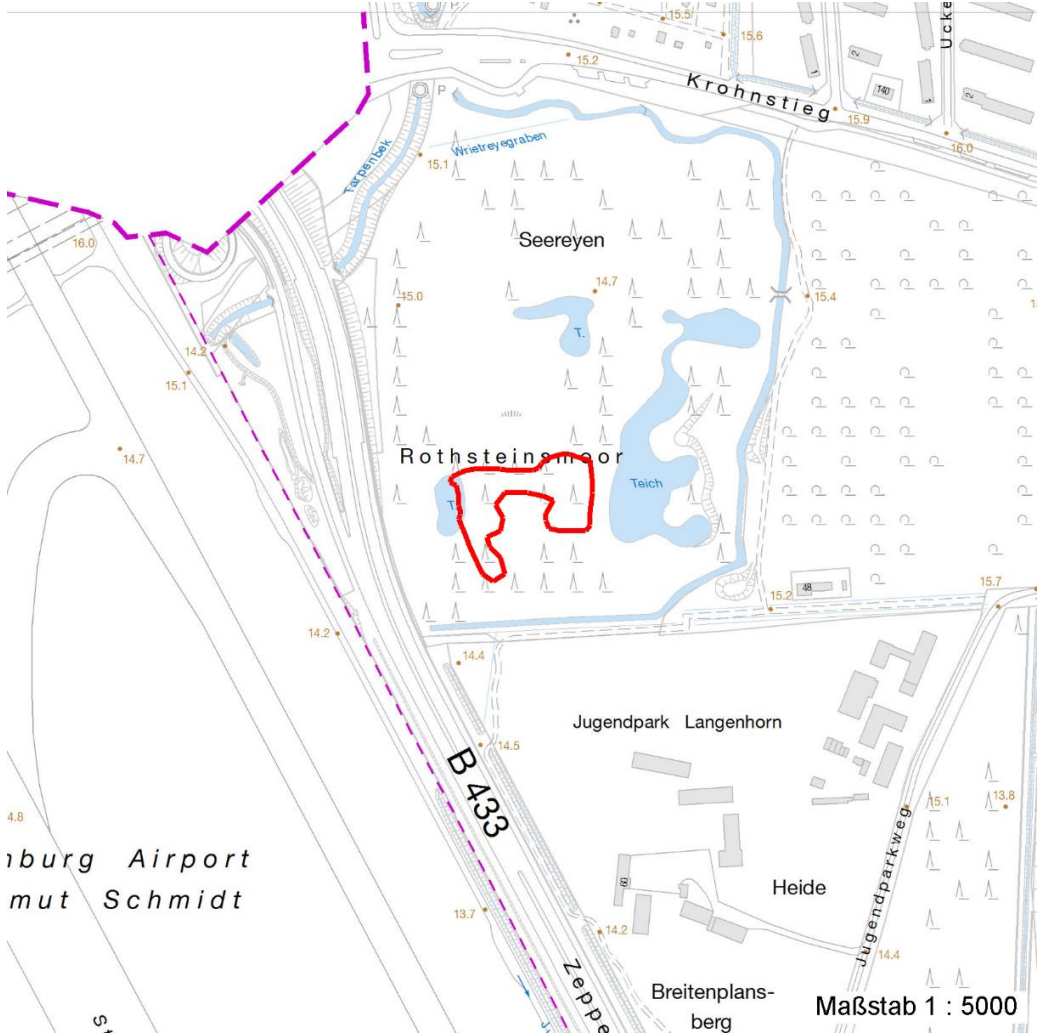
Erhebungsbogen

B

Projekt	Biotopkartierung Hamburg	Interne Nr.	29529
		DK5 DK5-GK	6444 6446
		DK5 - Name	Langenhorn-West
Handlungsbedarf	Nein	Biotop-Nr. alt	60 78
Bearbeitung	MLO	Kartierung	21.09.2003
Räumliche Abbildung	Fläche	Fläche / Länge [m²/m]	3699,2167
Anzahl Abschnitte	1	Breite (lineare Abb.) [m]	

Räumliche Lage

Stadtteil (OT-Nr.)	Langenhorn (432)	Gemarkung	Langenhorn (420)
Digitaler Grünplan	<input type="checkbox"/> Hafengesamtgebiet	<input type="checkbox"/> Ramsargebiet	<input type="checkbox"/> EG-Vogelschutzgeb.
Ausgleichsflächen	<input checked="" type="checkbox"/> Biosphärenreservat	<input type="checkbox"/> Nationalpark	
NSG / ND / LSG	NSG Rothsteinsmoor [HH-402 / Anteil: 100%]		
FFH-GEBIET			
Wasserschutzgebiet			
Karte			



Weitere Erhebungsbögen

Interne Nr.	Interne Nr. Zuordnung	DK5	Biotop-Nr.	Kartierung	Zuordnung	DK5 (GK)	Biotop-Nr. (alt)
29529	29483	6444	59	01.06.2011	N	6446	77

Zuordnung: N = nachfolgende Kartierung, K = weitere Kartierungen (zeitlich vorher oder nachher)

Foto

Interne Nr.	Index	Dateiname	Aufnahmerichtung
6238	0	6444_60_210903_1.JPG	

Erhebungsbogen

B

Projekt	Biotopkartierung Hamburg	Interne Nr.	29529
		DK5 DK5-GK	6444 6446
Handlungsbedarf	Nein	DK5 - Name	Langenhorn-West
Bearbeitung	MLO	Biotop-Nr. alt	60 78
Räumliche Abbildung	Fläche	Kartierung	21.09.2003
Anzahl Abschnitte	1	Fläche / Länge [m²/m]	3699,2167
		Breite (lineare Abb.) [m]	

Weitere Angaben

Merkmal	Wert
Auswertung	
Gefährdung / Einflüsse	Entwässerung Eutrophierung
Wertgesichtspunkte	Bedeutung für den Biotopverbund Entwicklungspotenzial Vorkommen seltener Pflanzen
zoologisch bedeutsame Strukturen	Nasse Mulden
Bedeutung für Tiergruppe	Heuschrecken Spinnen Tagfalter Laufkäfer
Maßnahmen	Beseitigung von standortfremden Gehölze - 1.9 Standort vernässen - 1.16

Foto

Fotodatei 6444_60_210903_1.JPG

Bildbeschreibung
Aufnahmerichtung

Fotodatei
Bildbeschreibung
Aufnahmerichtung



Erhebungsbogen

B

Projekt	Biotopkartierung Hamburg	Interne Nr.	29529
		DK5 DK5-GK	6444 6446
Handlungsbedarf	Nein	DK5 - Name	Langenhorn-West
Bearbeitung	MLO	Biotop-Nr. alt	60 78
Räumliche Abbildung	Fläche	Kartierung	21.09.2003
Anzahl Abschnitte	1	Fläche / Länge [m²/m]	3699,2167
		Breite (lineare Abb.) [m]	

Teilflächenbeschreibung

Teilflächentyp		Teilflächen-Nr.	1
Biotoptyp	Moorheide-Stadium von Hoch- oder Übergangsmooren (2000)	Biotoptyp	MF
- Zusatz		- gesetzl. Grundl.	
FFH-LRT Beschreibung	kein Lebensraumtyp nach FFH-Richtlinie	FFH-LRT	kein LRT
		Entw.potential LRT	
		Hauptfläche	Ja
		Flächenanteil	75 %
		FFH-Unters.Fläche	Nein
		Saatgutfläche	Nein

Weitere Angaben

Merkmal	Wert
Boden	
Feuchte	4 - mäßig trocken und wechsell trocken
Stickstoffgehalt	4 - mäßig bis stickstoffarm
Standort, Relief	
Relief	leicht wellig
Belichtung	7 - halbsonnig
Luft	windberuhigt
Veg. - Deckg./Ant.	
Gesamt	90 %
1. Krautschicht	82 %
Mooschicht	10 %

Zeigerwerte der Pflanzenartenliste (Auswertung)

Standort	Belichtung	halbsonnig	7,2
Boden	Feuchte	mäßig feucht und wechselfeucht	6,3
	Stickstoff (N)	sehr stickstoffarm	2,5
	Reaktion	sauer	2,5
Vegetation	Mahdverträglichkeit	schnittempfindlich (nur Herbstschnitt vertragend)	3
Zeigerwerte	Futterwert	sehr geringwertiges Futter	2,1
	Wechselfeuchteanzeiger		3
	Giftpflanzen		0
	Überschw.anzeiger		1

Pflanzenartenliste

Gruppe / Pflanzenart	MS	M	W	Vs	St	PA	Ph	Sz	VS	V	G	cf	§	Rote Liste			
														HH	ND	SH	D
Tracheobionta (Gefäßpflanzen)																	
Alnus glutinosa (Schwarz-Erle)	7	z		-													
Anthoxanthum odoratum (Gewöhnliches Ruchgras)	7	z		-													
Artemisia vulgaris (Gewöhnlicher Beifuß)	7	w		-													
Betula pendula (Hänge-Birke)	7	z		-													

Erhebungsbogen

B

Projekt	Biotopkartierung Hamburg		Interne Nr.	29529	
			DK5 DK5-GK	6444	6446
Handlungsbedarf	Nein		DK5 - Name	Langenhorn-West	
Bearbeitung	MLO	Kopie	Nein	Biotop-Nr. alt	60 78
Räumliche Abbildung	Fläche		Kartierung	21.09.2003	
Anzahl Abschnitte	1		Fläche / Länge [m²/m]	3699,2167	
			Breite (lineare Abb.) [m]		

Pflanzenartenliste

Gruppe / Pflanzenart	MS	M	W	Vs	St	PA	Ph	Sz	VS	V	G	cf	Rote Liste					
													§	HH	ND	SH	D	
Betula pubescens (Moor-Birke)	7	h		-														
Calluna vulgaris (Besenheide)	7	d		-											3			V
Calystegia sepium (Zaun-Winde)	7	w		-														
Carex leporina (Hasenfuß-Segge)	7	w		-														
Carex pilulifera (Pillen-Segge)	7	w		-														
Corynephorus canescens (Silbergras)	7	z		-											3			V
Deschampsia flexuosa (Draht-Schmiele)	7	h		-														
Epilobium angustifolium (Schmalblättriges Weidenröschen)	7	z		-														
Equisetum arvense (Acker-Schachtelhalm)	7	z		-														
Erica tetralix (Glocken-Heide)	7	z		-											2			V V
Erigeron canadensis (Kanadisches Berufkraut)	7	w		-														
Hieracium pilosella (Kleines Habichtskraut)	7	z		-														
Hypochaeris radicata (Gewöhnliches Ferkelkraut)	7	z		-														
Juncus effusus (Flutter-Binse)	7	w		-														
Luzula campestris (Gewöhnliche Hainsimse)	7	w		-														V
Molinia caerulea (Blaues Pfeifengras)	7	h		-														
Rumex acetosella (Kleiner Sauerampfer)	7	z		-														
Salix caprea (Sal-Weide)	7	z		-														
Salix spec. (Weide)	7	w		-														
Sorbus aucuparia (Eberesche)	7	z		-														
Anzahl Rote Liste Arten														3	4	1		
Anzahl Arten														24				

MS: Mengensystem; M: Mengenangabe, W: Bewertung der Art (FFH-Monitoring), Vs: Vegetationsschicht, St: Status, PA: Autor Phänologie; Ph: Phänologie, Sz: Soziabilität, VS: Vitalitätssystem; V: Vitalität, G: Geschlecht, cf: unsichere Bestimmung, §: Schutz nach BNatSchG, HH: Rote Liste Hamburg, Nds: Rote Liste Niedersachsen, SH: Rote Liste Schleswig-Holstein, D: Rote Liste Deutschland

Tierartenliste

		Rote Liste				FFH		
		BArtSchG	HH	ND	SH	D	II	IV
1	Anzahl					Anzahltyp		
2	Anzahl geschätzt					Geschlecht		
3	Methode					Verhalten		
4	Nachweis							
5								
Tagfalter								
Gonepteryx rhamni (Zitronenfalter)	1							
	2	1						
	3							
	4							
	5	adultes Tier/Imago						
Lycaena phlaeas (Kleiner Feuerfalter)	1	b						
	2	1						
	3							
	4							
	5	adultes Tier/Imago						

Erhebungsbogen

B

Projekt	Biotopkartierung Hamburg	Interne Nr.	29529
		DK5 DK5-GK	6444 6446
Handlungsbedarf	Nein	DK5 - Name	Langenhorn-West
Bearbeitung	MLO	Biotop-Nr. alt	60 78
Räumliche Abbildung	Fläche	Kartierung	21.09.2003
Anzahl Abschnitte	1	Fläche / Länge [m²/m]	3699,2167
		Breite (lineare Abb.) [m]	

Tierartenliste

		Rote Liste				FFH		
1	BArtSchG	HH	ND	SH	D	II	IV	V
2	Anzahl				Anzahltyp			
3	Anzahl geschätzt				Geschlecht			
4	Methode				Verhalten			
5	Nachweis							

Teilflächenbeschreibung

Teilflächentyp		Teilflächen-Nr.	2
Biotoptyp	Trockenes Pfeifengras-Moordegenerationsstadium (2000)	Biotoptyp	MMT
- Zusatz		- gesetzl. Grundl.	
FFH-LRT		FFH-LRT	
Beschreibung		Entw.potential LRT	
		Hauptfläche	
		Flächenanteil	25 %
		FFH-Unters.Fläche	Nein
		Saatgutfläche	Nein