

# Erhebungsbogen

**B**

<b>Projekt</b>	Biotopkartierung Hamburg		<b>Interne Nr.</b>	29521
			<b>DK5   DK5-GK</b>	<b>6444</b> 6446
<b>Handlungsbedarf</b>	Nein		<b>DK5 - Name</b>	Langenhorn-West
<b>Bearbeitung</b>	MLO	<b>Kopie</b>	<b>Biotop-Nr.   alt</b>	<b>59</b> 77
<b>Räumliche Abbildung</b>	Fläche	Nein	<b>Kartierung</b>	21.09.2003
<b>Anzahl Abschnitte</b>	2		<b>Fläche / Länge [m<sup>2</sup>/m]</b>	3984,0604
			<b>Breite (lineare Abb.) [m]</b>	

<b>Gesetzlicher Schutz</b>	<b>§ 30 (2) 2.1 Moore</b>	<b>Schutz nur teilweise</b>	<b>Nein</b>
----------------------------	---------------------------	-----------------------------	-------------

<b>Gesamtbewertung</b>	7	Besonders wertvoll
– <b>Alter</b>	5	Biotop mittleren Alters, 20 bis 50 Jahre
– <b>Belastungsgrad</b>	7	Flächenhaft geringe oder Vorbelastung mit schwachem Einfluß
– <b>Ökolog. Funktion</b>	8	Wertbestimmender Bestandteil eines wertvollen Biotopkomplexes oder für den regionalen Biotopverbund.
– <b>Seltenheit</b>	7	Seltener Biotoptyp, mit seltenen oder bedrohten Pflges., gesättigtes Artenspektrum, einige RL-Arten

## Bestandsbeschreibung

Trockene Moorheide im Zentrum des Biotopgestaltungsgebiets.

Die Fläche des ehemaligen Biotops Nr. 16 mußte aufgrund der Biotopgestaltungsmaßnahmen und Sukzession neu definiert werden und neue Biotop-Nummern erhalten. Teile der alten Abschnitte 16.1 "Nord" und 16.2 "Nord" (es gab in der 2003 vorliegenden Karte unglücklicherweise je 2 Abschnitte mit der gleichen Abschnittsnummer) werden hier als Moorheide gemeinsam mit zuvor nicht kartierten Biotopen (nur Biotoptyp EX) als neuer Biotop ausgewiesen. Die flächenmäßig überwiegenden Teile des alten Biotops Nr. 16 haben sich zum Birken-Moorwald entwickelt und wurden als solcher getrennt ausgewiesen (Biotop Nr. 70; s. dort).

Von Besenheide (RL 3) dominierte Flächen, ansonsten auch viel Pfeifengras.  
 Ein Gagelbusch (RL 2) steht einsam im W des Abschnitts 77.1 (nördlicher Biotopteil). Das Vorkommen der Wiesen-Segge (RL 3) und von ein wenig Glockenheide (RL 2) lassen eine Vernässung und Entwicklung zu einer feuchten Moorheide im Abschnitt 77.1 möglich erscheinen. Gehölzanflug gefährdet die Heide und macht Pflege erforderlich. Im Abschnitt 77.2 (südlicher Biotopteil) sind die dominanten Vertreter dieselben. Allerdings fehlen hier die Feuchtezeiger und einige aufgrund der Gestaltung des benachbarten Teiches noch unbewachsene Sandböden weisen Trockenrasen-Pflanzen auf (etwas Silbergras).

Wertvoller Lebensraum mit weiterem Entwicklungspotenzial bei entsprechender Pflege, geschützt nach § 28.

## Vorkommen an Biotoptypen

1	TF	Typ	HF	F.Anteil
2	BTYP	Biotoptyp		- gesetzl. Grundl.
3	Zusatz	Zusatz zum Biotoptypen		
4	LRT	Lebensraumtyp		
1	1		Ja	100 %
2	MFT	Trockenes Moorheide-Stadium von Hoch- oder Übergangsmooren (2000)		
4	7140	Schwingrasen- und Übergangsmoore		

## Räumliche Lage

<b>Lagebeschreibung</b>	Rothsteinsmoor / Seereyen, im Zentrum		
<b>Nachbarnutzung/en</b>			
<b>Rechtswert (X)</b>	565402	<b>Hochwert (Y)</b>	5944829
<b>Bezirk</b>	Hamburg-Nord	<b>Naturraum</b>	Geestplatten westlich der Alster (696.01)
<b>Stadtteil (OT-Nr.)</b>	Langenhorn (432)	<b>Gemarkung</b>	Langenhorn (420)

<b>Projekt</b>	Biotopkartierung Hamburg		<b>Interne Nr.</b>	29521	
			<b>DK5   DK5-GK</b>	<b>6444</b>	6446
			<b>DK5 - Name</b>	Langenhorn-West	
<b>Handlungsbedarf</b>	Nein		<b>Biotop-Nr.   alt</b>	<b>59</b>	77
<b>Bearbeitung</b>	MLO	<b>Kopie</b>	Nein	<b>Kartierung</b>	21.09.2003
<b>Räumliche Abbildung</b>	Fläche			<b>Fläche / Länge [m<sup>2</sup>/m]</b>	3984,0604
<b>Anzahl Abschnitte</b>	2			<b>Breite (lineare Abb.) [m]</b>	

## Räumliche Lage

**Digitaler Grünplan**      **Hafengesamtgebiet**      **Ramsargebiet**      **EG-Vogelschutzgeb.**

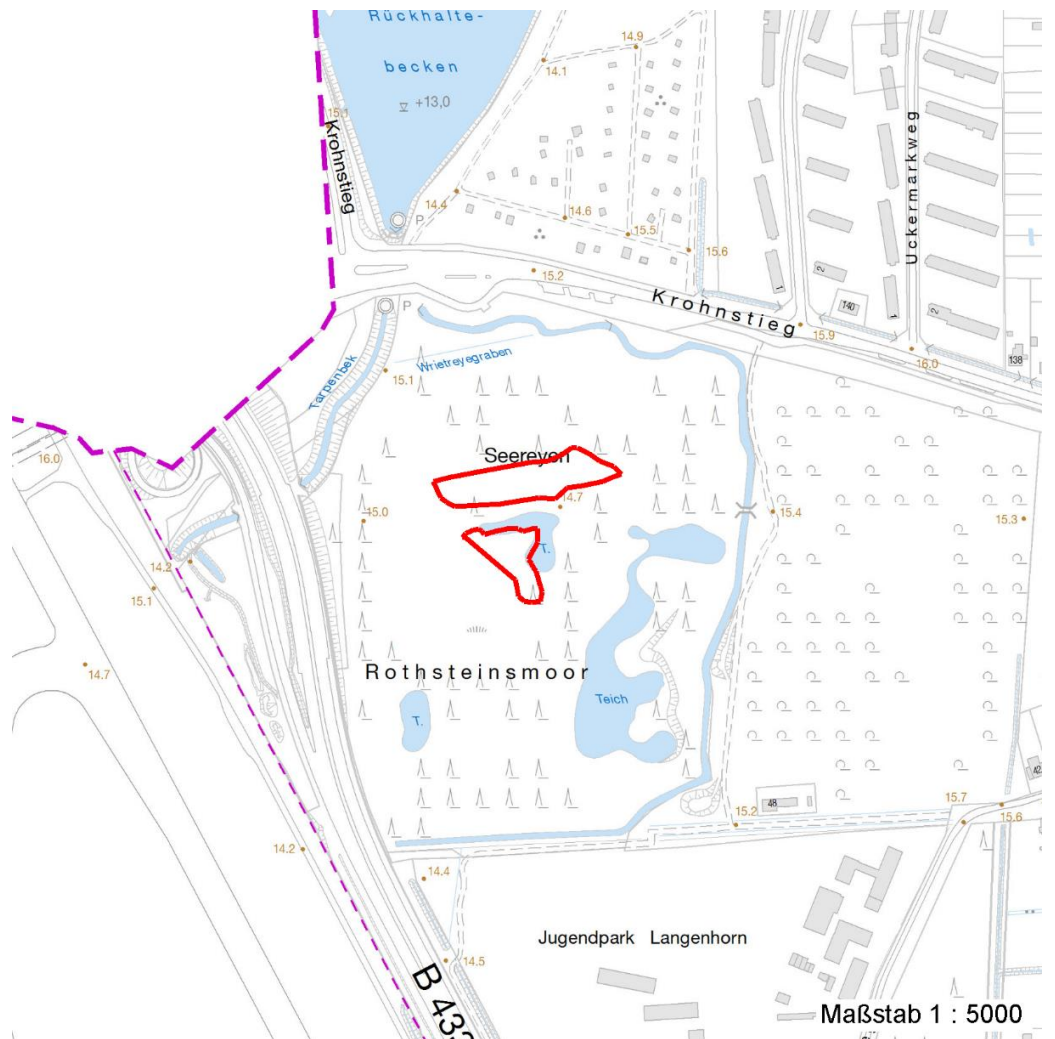
**Ausgleichsflächen**       **Biosphärenreservat**       **Nationalpark**

**NSG / ND / LSG**      NSG Rothsteinsmoor [ HH-402 / Anteil: 100% ]

**FFH-GEBIET**

**Wasserschutzgebiet**

**Karte**



## Weitere Erhebungsbögen

Interne Nr.	Interne Nr. Zuordnung	DK5	Biotop-Nr.	Kartierung	Zuordnung	DK5 (GK)	Biotop-Nr. (alt)
29521	29483	6444	59	01.06.2011	K	6446	77
29521	29386	6444	18	15.09.1995	/	6446	16
29521	72505	9999	2251	15.09.1981	/	6446	17

Zuordnung: N = nachfolgende Kartierung, K = weitere Kartierungen (zeitlich vorher oder nachher)

# Erhebungsbogen

**B**

<b>Projekt</b>	Biotopkartierung Hamburg		<b>Interne Nr.</b>	29521	
			<b>DK5   DK5-GK</b>	<b>6444</b>	6446
<b>Handlungsbedarf</b>	Nein		<b>DK5 - Name</b>	Langenhorn-West	
<b>Bearbeitung</b>	MLO	<b>Kopie</b> Nein	<b>Biotop-Nr.   alt</b>	<b>59</b>	77
<b>Räumliche Abbildung</b>	Fläche		<b>Kartierung</b>	21.09.2003	
<b>Anzahl Abschnitte</b>	2		<b>Fläche / Länge [m<sup>2</sup>/m]</b>	3984,0604	
			<b>Breite (lineare Abb.) [m]</b>		

## Foto

Interne Nr.	Index	Dateiname	Aufnahmerichtung
6211	0	6444_59_210903_1.JPG	

## Weitere Angaben

Merkmal	Wert
<b>Auswertung</b>	
Gefährdung / Einflüsse	Entwässerung Eutrophierung
Wertgesichtspunkte	Bedeutung für den Biotopverbund Vorkommen seltener Pflanzen Entwicklungspotenzial
zoologisch bedeutsame Strukturen	Nasse Mulden
Bedeutung für Tiergruppe	Heuschrecken Spinnen
Maßnahmen	Beseitigung von standortfremden Gehölze - 1.9 Standort vernässen - 1.16

## Foto

<b>Fotodatei</b>	6444_59_210903_1.JPG	<b>Fotodatei</b>
<b>Bildbeschreibung</b>		<b>Bildbeschreibung</b>
<b>Aufnahmerichtung</b>		<b>Aufnahmerichtung</b>



# Erhebungsbogen

**B**

<b>Projekt</b>	Biotopkartierung Hamburg	<b>Interne Nr.</b>	29521
		<b>DK5   DK5-GK</b>	<b>6444</b> 6446
<b>Handlungsbedarf</b>	Nein	<b>DK5 - Name</b>	Langenhorn-West
<b>Bearbeitung</b>	MLO	<b>Biotop-Nr.   alt</b>	<b>59</b> 77
<b>Räumliche Abbildung</b>	Fläche	<b>Kartierung</b>	21.09.2003
<b>Anzahl Abschnitte</b>	2	<b>Fläche / Länge [m<sup>2</sup>/m]</b>	3984,0604
		<b>Breite (lineare Abb.) [m]</b>	

## Teilflächenbeschreibung

<b>Teilflächentyp</b>		<b>Teilflächen-Nr.</b>	1
<b>Biotoptyp</b>	Trockenes Moorheide-Stadium von Hoch- oder Übergangsmooren (2000)	<b>Biotoptyp</b>	MFT
<b>- Zusatz</b>		<b>- gesetzl. Grundl.</b>	
<b>FFH-LRT Beschreibung</b>	Schwingrasen- und Übergangsmoore	<b>FFH-LRT</b>	7140
		<b>Entw.potential LRT</b>	
		<b>Hauptfläche</b>	Ja
		<b>Flächenanteil</b>	100 %
		<b>FFH-Unters.Fläche</b>	Nein
		<b>Saatgutfläche</b>	Nein

## Weitere Angaben

Merkmal	Wert
<b>Boden</b>	
Feuchte	4 - mäßig trocken und wechsell trocken
Stickstoffgehalt	4 - mäßig bis stickstoffarm
<b>Standort, Relief</b>	
Relief	im Norden mit Senken; im S leicht hügelig
Belichtung	7 - halbsonnig
Luft	windberuhigt
<b>Veg. - Deckg./Ant.</b>	
Gesamt	97 %
Strauchschicht	1 %
1. Krautschicht	95 %
Moosschicht	3 %

## FFH-Bewertungen (BFN)

		Wert	AZ	Z
<b>1</b>	<b>Lebensraumtyp</b>			
<b>3</b>	<b>Arteninventar</b> , Gesamtbewertung, 1..n - Parameter mit Kriterien A/B/C			
<b>4</b>	<b>Habitatstruktur</b> , Gesamtbewertung, 1..n - Parameter mit Kriterien A/B/C			
<b>5</b>	<b>Beeinträchtigungen</b> , Gesamtbewertung, 1..n - Parameter mit Kriterien A/B/C			
	Zustandsbewertung: AZ – Vorgabewert , Z – von AZ abweichend festgelegte Zustandsbewertung			
<b>1</b>	<b>7140 (BFN) Schwingrasen- und Übergangsmoore</b>			
<b>3</b>	<b>Arteninventar</b>			
<b>4</b>	<b>Habitatstrukturen</b>			
<b>5</b>	<b>Beeinträchtigungen</b>			

# Erhebungsbogen

**B**

<b>Projekt</b>	Biotopkartierung Hamburg	<b>Interne Nr.</b>	29521
		<b>DK5   DK5-GK</b>	<b>6444</b> 6446
<b>Handlungsbedarf</b>	Nein	<b>DK5 - Name</b>	Langenhorn-West
<b>Bearbeitung</b>	MLO	<b>Biotop-Nr.   alt</b>	<b>59</b> 77
<b>Räumliche Abbildung</b>	Fläche	<b>Kartierung</b>	21.09.2003
<b>Anzahl Abschnitte</b>	2	<b>Fläche / Länge [m<sup>2</sup>/m]</b>	3984,0604
		<b>Breite (lineare Abb.) [m]</b>	

## Zeigerwerte der Pflanzenartenliste (Auswertung)

<b>Standort</b>	<b>Belichtung</b>	halbsonnig	7,3
<b>Boden</b>	<b>Feuchte</b>	mäßig feucht und wechselfeucht	5,8
	<b>Stickstoff (N)</b>	sehr stickstoffarm	2,1
	<b>Reaktion</b>	sauer	2,5
<b>Vegetation</b>	<b>Mahdverträglichkeit</b>	schnittempfindlich (nur Herbstschnitt vertragend)	3,5
<b>Zeigerwerte</b>	<b>Futterwert</b>	sehr geringwertiges Futter	1,7
	<b>Wechselfeuchteanzeiger</b>		6
	<b>Giftpflanzen</b>		1
	<b>Überschw.anzeiger</b>		0

## Pflanzenartenliste

Gruppe / Pflanzenart	MS	M	W	Vs	St	PA	Ph	Sz	VS	V	G	cf	§	Rote Liste			
														HH	ND	SH	D
<b>Tracheobionta (Gefäßpflanzen)</b>																	
Betula pendula (Hänge-Birke)	7	z		-													
Betula pubescens (Moor-Birke)	7	z		-													
Calluna vulgaris (Besenheide)	7	d		-									3		V		
Carex nigra (Wiesen-Segge)	7	z		-									V		V		
Carex pilulifera (Pillen-Segge)	7	z		-													
Carpinus betulus (Hainbuche)	7	w		-													
Cirsium arvense (Acker-Kratzdistel)	7	w		-													
Corynephorus canescens (Silbergras)	7	l		-									3		V		
Crepis capillaris (Grüner Pippau)	7	w		-													
Deschampsia flexuosa (Draht-Schmiele)	7	z		-													
Dryopteris dilatata (Breitblättriger Wurmfarne)	7	w		-													
Erica tetralix (Glocken-Heide)	7	w		-									2		V		
Festuca rubra (Rot-Schwingel)	7	z		-													
Frangula alnus (Faulbaum)	7	w		-													
Hieracium pilosella (Kleines Habichtskraut)	7	z		-													
Holcus lanatus (Wolliges Honiggras)	7	w		-													
Hypericum maculatum (Geflecktes Johanniskraut)	7	l		-									3				
Hypochaeris radicata (Gewöhnliches Ferkelkraut)	7	z		-													
Juncus effusus (Flutter-Binse)	7	z		-													
Juncus squarrosus (Sparrige Binse)	7	z		-									1		3		
Juncus tenuis (Zarte Binse)	7	z		-													
Lotus corniculatus (Gewöhnlicher Hornklee)	7	w		-											V		
Luzula multiflora (Vielblütige Hainsimse)	7	z		-											V		
Lysimachia vulgaris (Gewöhnlicher Gilbweiderich)	7	z		-													
Melampyrum pratense (Wiesen-Wachtelweizen)	7	z		-									2		V		
Molinia caerulea (Blaues Pfeifengras)	7	h		-													
Myrica gale (Gagel)	7	w		-									2	3	3		
Potentilla erecta (Blutwurz)	7	z		-									3		V		
Prunus serotina (Späte Traubenkirsche)	7	z		-													
Quercus robur (Stiel-Eiche)	7	w		-													
Rubus corylifolius agg. (Artengruppe Haselblattbrombeere)	7	z		-													
Rumex acetosella (Kleiner Sauerampfer)	7	z		-													

# Erhebungsbogen

**B**

<b>Projekt</b>	Biotopkartierung Hamburg	<b>Interne Nr.</b>	29521
		<b>DK5   DK5-GK</b>	<b>6444</b> 6446
<b>Handlungsbedarf</b>	Nein	<b>DK5 - Name</b>	Langenhorn-West
<b>Bearbeitung</b>	MLO	<b>Biotop-Nr.   alt</b>	<b>59</b> 77
<b>Räumliche Abbildung</b>	Fläche	<b>Kartierung</b>	21.09.2003
<b>Anzahl Abschnitte</b>	2	<b>Fläche / Länge [m<sup>2</sup>/m]</b>	3984,0604
		<b>Breite (lineare Abb.) [m]</b>	

## Pflanzenartenliste

Gruppe / Pflanzenart	MS	M	W	Vs	St	PA	Ph	Sz	VS	V	G	cf	§	Rote Liste			
														HH	ND	SH	D
Sorbus aucuparia (Eberesche)	7	z		-													
Vicia spec. (Wicke)	7	z		-													
<b>Anzahl Rote Liste Arten</b>														<b>9</b>	<b>1</b>	<b>10</b>	<b>3</b>
<b>Anzahl Arten</b>														<b>34</b>			

MS: Mengensystem; M: Mengenangabe, W: Bewertung der Art (FFH-Monitoring), Vs: Vegetationsschicht, St: Status, PA: Autor Phänologie; Ph: Phänologie, Sz: Soziabilität, VS: Vitalitätssystem; V: Vitalität, G: Geschlecht, cf: unsichere Bestimmung, §: Schutz nach BNatSchG, HH: Rote Liste Hamburg, Nds: Rote Liste Niedersachsen, SH: Rote Liste Schleswig-Holstein, D: Rote Liste Deutschland