

Erhebungsbogen

B

Projekt	Biotopkartierung Hamburg	Interne Nr.	29322
		DK5 DK5-GK	6444 6446
Handlungsbedarf	Nein	DK5 - Name	Langenhorn-West
Bearbeitung	MLO	Biotop-Nr. alt	51 68
Räumliche Abbildung	Fläche	Kartierung	19.09.2003
Anzahl Abschnitte	3	Fläche / Länge [m²/m]	116326,6914
		Breite (lineare Abb.) [m]	

Gesetzlicher Schutz **_ kein gesetzl. Schutz kein gesetzlich geschütztes Biotop** **Schutz nur teilweise** **Nein**

Gesamtbewertung	7	Besonders wertvoll
– Alter	7	Biotop hohen Alters, 100 bis 200 Jahre
– Belastungsgrad	6	Flächenhaft geringe oder örtlich stärkere oder Vorbelastung mit deutlichem Einfluß
– Ökolog. Funktion	7	Sehr hohe Bedeutung in einem Biotopkomplex, für den lokalen Biotopverbund oder als Puffer
– Seltenheit	7	Seltener Biotoptyp, mit seltenen oder bedrohten Pflges., gesättigtes Artenspektrum, einige RL-Arten

Bestandsbeschreibung

Keine wesentlichen Änderungen der verbliebenen Flächen gegenüber der früheren Kartierung. Da aber N-lich des Jugendparks umfangreiche Biotopgestaltungsmaßnahmen stattfanden, mussten die Biotopgrenzen neu gefasst werden und eine neue Biotop-Nr. vergeben werden. Dabei hat dieser Waldtyp sukzessiv sowohl (teils ehemals der Erholung dienende) Flächen dazugewonnen als auch durch die Gestaltungsmaßnahmen verloren. Insgesamt erweist er sich als heterogenes Produkt natürlicher und menschlicher Einflüsse, so dass er nur in Teilen als naturnah entwickelt gelten kann.

Viel Totholz und viele Pilze.

Abschnitt 68.2 hat durch die dominante Hainbuche und angepflanzte Fichten einen einen etwas abweichenden Charakter.

Artenliste und Text wurden wegen der Kontinuität der verbleibenden Flächen kopiert. Die Artenliste wurde überarbeitet und ergänzt.

Kopierter Text der Beschreibung 1981:

Bodensaurer Wald aus dichten, mittelhohen bis hohen Hänge-Birken und Stiel-Eichen, einen großen Stangenholzanteil aufweisend. Im südöstlichen, feuchten Teil des Waldes mit eingestreuten Schwarz-Erlen, Zitter-Pappeln und Berg-Ahorn, in der überwiegend dichten, mittelhohen Strauchschicht hier mit vorherrschender Später Traubenkirsche, Weißdorn, Vogelbeere, Holunder. Niedrige Strauchschicht mit streckenweise undurchdringlichen Brombeer- und Himbeerbeständen, natürlich nachwachsenden Eichen, Ahorn, Vogelbeeren, Zitter-Pappeln, Holunder. Krautschicht mit üppig wachsenden Brennesseln, Honiggras, Rot-Straußgras. In dem westlichen, trockeneren Waldgebiet mit locker nachwachsendem Faulbaum, Stiel-Eiche und vorherrschender Draht-Schmiele, Pfeifengras.

Vorkommen an Biotoptypen

1	TF	Typ	HF	F.Anteil
2	BTYP	Biotoptyp		- gesetzl. Grundl.
3	Zusatz	Zusatz zum Biotoptypen		
4	LRT	Lebensraumtyp		
1	1		Ja	100 %
2	WQ	Bodensaurer Eichen-Mischwald (2000)		
4	kein LRT	kein Lebensraumtyp nach FFH-Richtlinie		

Räumliche Lage

Lagebeschreibung	Rothsteinsmoor, Seereyen		
Nachbarnutzung/en			
Rechtswert (X)	565619	Hochwert (Y)	5944791
Bezirk	Hamburg-Nord	Naturraum	Geestplatten westlich der Alster (696.01)
Stadtteil (OT-Nr.)	Langenhorn (432)	Gemarkung	Langenhorn (420)
08.04.2020			

Projekt	Biotopkartierung Hamburg	Interne Nr.	29322
Handlungsbedarf	Nein	DK5 DK5-GK	6444 6446
Bearbeitung	MLO	DK5 - Name	Langenhorn-West
Räumliche Abbildung	Fläche	Biotop-Nr. alt	51 68
Anzahl Abschnitte	3	Kartierung	19.09.2003
		Fläche / Länge [m²/m]	116326,6914
		Breite (lineare Abb.) [m]	

Räumliche Lage

Digitaler Grünplan x **Hafengesamtgebiet** **Ramsargebiet** **EG-Vogelschutzgeb.**

Ausgleichsflächen x **Biosphärenreservat** **Nationalpark**

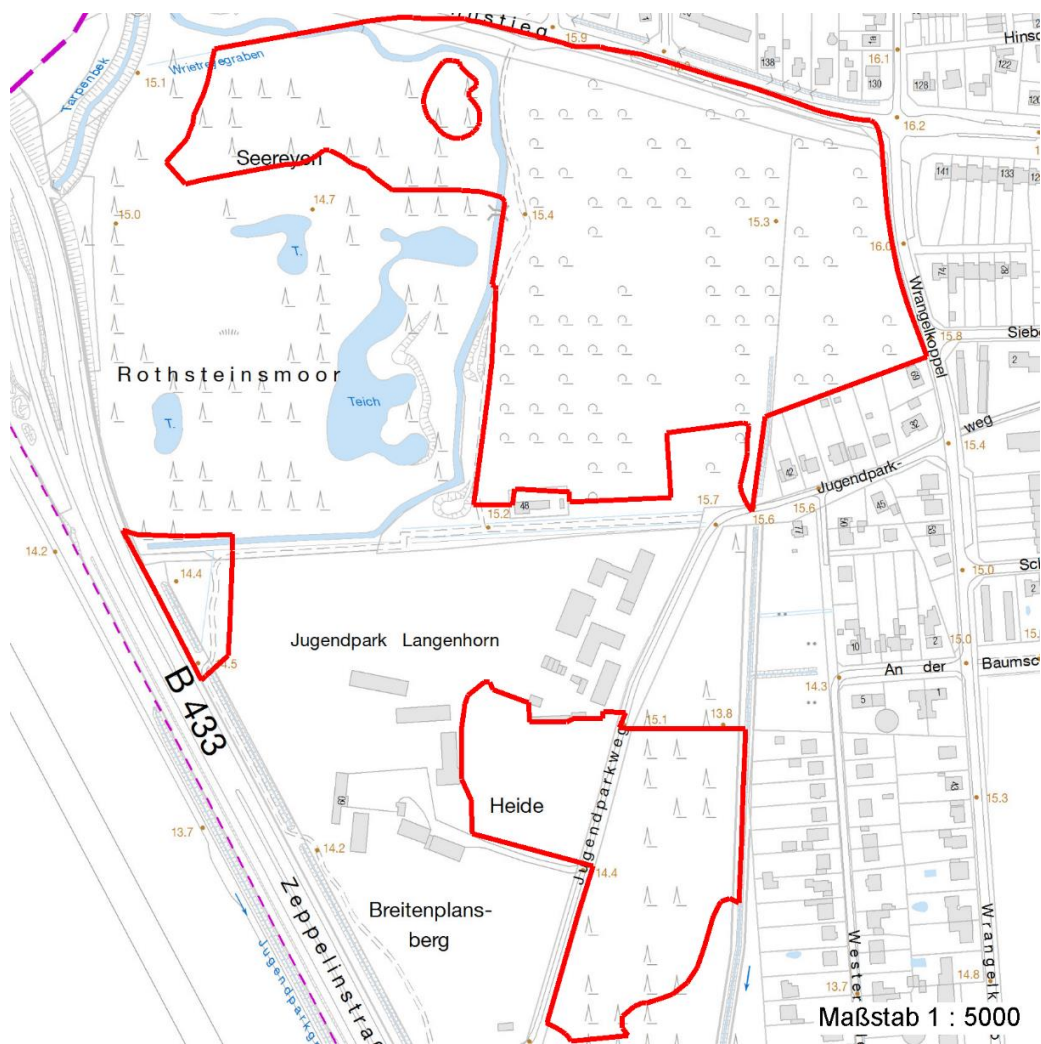
NSG / ND / LSG

LSG Langenhorn, Fuhlsbüttel, Kl. Borstel [HH-2018 / Anteil: 83%], NSG Rothsteinsmoor [HH-402 / Anteil: 16%]

FFH-GEBIET

Wasserschutzgebiet

Karte



Weitere Erhebungsbögen

Interne Nr.	Interne Nr. Zuordnung	DK5	Biotop-Nr.	Kartierung	Zuordnung	DK5 (GK)	Biotop-Nr. (alt)
29322	29318	6444	51	01.06.2011	K	6446	68
29322	29321	6444	13	15.09.1995	/	6446	10

Zuordnung: N = nachfolgende Kartierung, K = weitere Kartierungen (zeitlich vorher oder nachher)

Erhebungsbogen

B

Projekt	Biotopkartierung Hamburg	Interne Nr.	29322
		DK5 DK5-GK	6444 6446
Handlungsbedarf	Nein	DK5 - Name	Langenhorn-West
Bearbeitung	MLO	Biotop-Nr. alt	51 68
Räumliche Abbildung	Fläche	Kartierung	19.09.2003
Anzahl Abschnitte	3	Fläche / Länge [m²/m]	116326,6914
		Breite (lineare Abb.) [m]	

Weitere Angaben

Merkmal	Wert
Auswertung	
Wertgesichtspunkte	Dominanz von Laubgehölzen Spontane Schlingpflanzenvegetation Naturverjüngung
zoologisch bedeutsame Strukturen	Nasse Mulden Totholz
Maßnahmen	Anstau des Westerrodergrabens nördlich des Jugendparkweges Verbesserung des Wasserhaushalts

Teilflächenbeschreibung

Teilflächentyp		Teilflächen-Nr.	1
Biotoptyp	Bodensaurer Eichen-Mischwald (2000)	Biotoptyp	WQ
- Zusatz		- gesetzl. Grundl.	
FFH-LRT	kein Lebensraumtyp nach FFH-Richtlinie	FFH-LRT	kein LRT
Beschreibung		Entw.potential LRT	
		Hauptfläche	Ja
		Flächenanteil	100 %
		FFH-Unters.Fläche	Nein
		Saatgutfläche	Nein

Weitere Angaben

Merkmal	Wert
Boden	
Feuchte	6 - mäßig feucht und wechselfeucht
Stickstoffgehalt	6 - mäßig stickstoffarm bis stickstoffreich
Standort, Relief	
Relief	eben
Neigung - Gelände	NO - nicht geneigt (<2 %)
Ausrichtung	FL - flach, keine Exposition
Belichtung	3 - schattig
Luft	windberuhigt

Zeigerwerte der Pflanzenartenliste (Auswertung)

Standort	Belichtung	halbsonnig bis halbschattig	6,1
Boden	Feuchte	mäßig feucht und wechselfeucht	6
	Stickstoff (N)	mäßig stickstoffarm bis stickstoffreich	5,7
	Reaktion	mäßig sauer	5,2
Vegetation	Mahdverträglichkeit	schnittempfindlich bis mäßig schnittverträglich	4,1
Zeigerwerte	Futterwert	sehr geringwertiges Futter	1,9
	Wechselfeuchteanzeiger		5
	Giftpflanzen		3
	Überschw.anzeiger		2

Erhebungsbogen

B

Projekt	Biotopkartierung Hamburg		Interne Nr.	29322
			DK5 DK5-GK	6444 6446
Handlungsbedarf	Nein		DK5 - Name	Langenhorn-West
Bearbeitung	MLO	Kopie	Biotop-Nr. alt	51 68
Räumliche Abbildung	Fläche		Kartierung	19.09.2003
Anzahl Abschnitte	3		Fläche / Länge [m²/m]	116326,6914
			Breite (lineare Abb.) [m]	

Pflanzenartenliste

Gruppe / Pflanzenart	MS	M	W	Vs	St	PA	Ph	Sz	VS	V	G	cf	Rote Liste						
													§	HH	ND	SH	D		
Tracheobionta (Gefäßpflanzen)																			
Acer platanoides (Spitz-Ahorn)	7	z		-															
Acer pseudoplatanus (Berg-Ahorn)	7	z		-															
Adoxa moschatellina (Moschuskraut)	7	l		-												3			
Agrostis gigantea (Riesen-Straußgras)	7	X		-															
Agrostis stolonifera (Ausläufer-Straußgras)	7	z		-															
Ajuga reptans (Kriechender Günsel)	7	z		-															
Alliaria petiolata (Knoblauchsrauke)	7	z		-															
Alnus glutinosa (Schwarz-Erle)	7	z		-															
Anemone nemorosa (Busch-Windröschen)	7	l		-															
Anemone ranunculoides (Gelbes Windröschen)	7	l		-												2			
Arctium minus (Kleine Klette)	7	z		-															
Betula pendula (Hänge-Birke)	7	d		-															
Betula pubescens (Moor-Birke)	7	d		-															
Calystegia sepium (Zaun-Winde)	7	z		-															
Carex leporina (Hasenfuß-Segge)	7	w		-															
Carpinus betulus (Hainbuche)	7	h		-															
Cerastium holosteoides (Gewöhnliches Hornkraut)	7	z		-															
Chelidonium majus (Schöllkraut)	7	z		-															
Convallaria majalis (Maiglöckchen)	7	l		-															
Cornus sericea (Weißer Hartriegel)	7	z		-															D
Corylus avellana (Haselnuss)	7	X		-															
Crataegus monogyna (Eingrifflicher Weißdorn)	7	z		-															
Dactylis glomerata (Wiesen-Knäuelgras)	7	z		-															
Deschampsia flexuosa (Draht-Schmiele)	7	h		-															
Dryopteris dilatata (Breitblättriger Wurmfarne)	7	z		-															
Euonymus europaeus (Gewöhnliches Pfaffenhütchen)	7	X		-															
Frangula alnus (Faulbaum)	7	z		-															
Fraxinus excelsior (Gewöhnliche Esche)	7	z		-															
Galeobdolon argentatum (Garten Goldnessel)	7	l		-															
Geum urbanum (Echte Nelkenwurz)	7	z		-															
Glechoma hederacea (Gundermann)	7	z		-															
Holcus mollis (Weiches Honiggras)	7	X		-															
Hypochaeris radicata (Gewöhnliches Ferkelkraut)	7	z		-															
Impatiens parviflora (Kleinblütiges Springkraut)	7	X		-															
Juncus tenuis (Zarte Binse)	7	z		-															
Leucojum vernum (Märzenbecher)	7	w		-								X	b						V
Lonicera periclymenum (Wald-Geißblatt)	7	z		-															
Lysimachia vulgaris (Gewöhnlicher Gilbweiderich)	7	X		-															
Melampyrum pratense (Wiesen-Wachtelweizen)	7	l		-												2			V
Molinia caerulea (Blaues Pfeifengras)	7	h		-															
Ornithogalum umbellatum (Dolden-Milchstern)	7	w		-															D
Phragmites australis (Schilf)	7	z		-															
Picea abies (Gemeine Fichte)	7	X		-															

Erhebungsbogen

B

Projekt	Biotopkartierung Hamburg		Interne Nr.	29322	
			DK5 DK5-GK	6444	6446
Handlungsbedarf	Nein		DK5 - Name	Langenhorn-West	
Bearbeitung	MLO	Kopie	Biotop-Nr. alt	51	68
Räumliche Abbildung	Fläche	Ja	Kartierung	19.09.2003	
Anzahl Abschnitte	3		Fläche / Länge [m²/m]	116326,6914	
			Breite (lineare Abb.) [m]		

Gruppe / Pflanzenart	MS	M	W	Vs	St	PA	Ph	Sz	VS	V	G	cf	§	Rote Liste					
														HH	ND	SH	D		
Pinus sylvestris (Wald-Kiefer)	7	X		-															
Poa nemoralis (Hain-Rispengras)	7	z		-															
Poa pratensis agg. (Artengruppe Wiesen-Rispengras)	7	z		-															
Polygonatum multiflorum (Vielblütige Weißwurz)	7	z		-															
Polypodium vulgare (Gewöhnlicher Tüpfelfarn)	7	w		-												V			
Populus tremula (Zitter-Pappel)	7	z		-															
Populus x canadensis (Hybrid-Pappel)	7	l		-															
Prunus padus (Echte Traubenkirsche)	7	z		-															
Prunus serotina (Späte Traubenkirsche)	7	d		-															
Quercus robur (Stiel-Eiche)	7	d		-															
Ranunculus repens (Kriechender Hahnenfuß)	7	X		-															
Rubus corylifolius agg. (Artengruppe Haselblattbrombeere)	7	z		-															
Rubus fruticosus agg. (Artengruppe Echte Brombeere)	7	h		-															
Rubus idaeus (Himbeere)	7	h		-															
Rumex obtusifolius (Stumpflättriger Ampfer)	7	z		-															
Salix caprea (Sal-Weide)	7	z		-															
Sambucus nigra (Schwarzer Holunder)	7	z		-															
Solidago gigantea (Riesen-Goldrute)	7	z		-															
Sorbus aucuparia (Eberesche)	7	z		-															
Stellaria media (Vogelmiere)	7	z		-															
Symphoricarpos albus (Schneebeere)	7	z		-															
Taraxacum spec. (Löwenzahn)	7	z		-															
Ulmus x hollandica (Bastard-Ulme)	7	w		-								X						D	
Urtica dioica (Große Brennessel)	7	d		-															
Viburnum opulus (Gewöhnlicher Schneeball)	7	X		-															
																Anzahl Rote Liste Arten	4	3	2
																Anzahl Arten	68		

MS: Mengensystem; M: Mengenangabe, W: Bewertung der Art (FFH-Monitoring), Vs: Vegetationsschicht, St: Status, PA: Autor Phänologie; Ph: Phänologie, Sz: Soziabilität, VS: Vitalitätssystem; V: Vitalität, G: Geschlecht, cf: unsichere Bestimmung, §: Schutz nach BNatSchG, HH: Rote Liste Hamburg, Nds: Rote Liste Niedersachsen, SH: Rote Liste Schleswig-Holstein, D: Rote Liste Deutschland