

Erhebungsbogen

B

Projekt	Biotopkartierung Hamburg	Interne Nr.	29527
		DK5 DK5-GK	6444 6446
Handlungsbedarf	Nein	DK5 - Name	Langenhorn-West
Bearbeitung	MLO	Biotop-Nr. alt	49 66
Räumliche Abbildung	Fläche	Kartierung	22.09.2003
Anzahl Abschnitte	1	Fläche / Länge [m²/m]	3736,7165
		Breite (lineare Abb.) [m]	

Gesetzlicher Schutz	§ 30 (2) 2. Moore, Sümpfe, Röhrichte, Großseggenrieder, binsen- und seggenreiche Nasswiesen und Quellbereiche	Schutz nur teilweise	Ja
----------------------------	--	-----------------------------	-----------

Gesamtbewertung	6 Wertvoll
– Alter	5 Biotop mittleren Alters, 20 bis 50 Jahre
– Belastungsgrad	5 Flächenhaft mittlere oder örtlich starke Belastung
– Ökolog. Funktion	7 Sehr hohe Bedeutung in einem Biotopkomplex, für den lokalen Biotopverbund oder als Puffer
– Seltenheit	7 Seltener Biotoptyp, mit seltenen oder bedrohten Pflges., gesättigtes Artenspektrum, einige RL-Arten

Bestandsbeschreibung

Ausdauernde Fluren von wechselnden Dominanzarten, vor allem Rohr-Glanzgras abwechselnd mit Rotem Straußgras, am Südrand aber auch Sumpf-Reitgras lokal dominant. Eingestreut häufig Schilf.

Neben dem angegebenen Kartierungsdatum wurde eine Frühjahrserfassung am 23.05.03 durchgeführt.

Leicht welliges Gelände mit zeitweiligem Nässe/Staunässe-Einfluß. Vom benachbarten neu angelegten Bornbach-Teich durch eine ungleichmäßig wellige Böschung mit entsprechendem Abwärtshang zum Gewässer etwas abgesetzt. Auf dieser Seite des Biotops ist neben dem schon erwähnten Sumpf-Reitgras die Graue Segge (RL 3), die Behaarte Segge und die Flatter-Binse häufig. Für diese Besonderheit wurde ein Nebenbiotoptyp vergeben.

Randlich auch Gehölze aufkommend, Erlen und Weiden.

Nicht allzu artenreiche, heterogene Fläche, die aber dennoch einen eigenen und selten vorkommenden Charakter hat und damit in großen Teilen schutzwürdig ist, u. a. auch gemäß § 28.

Im Verhältnis zu früheren Kartierungen (damals Biotop Nr. 7) hat sich leider die Größe des Biotops stark verringert. Insbesondere sind im Norden umfangreiche Flächenanteile an das Land-Reitgras und das Schmalblättrige Weidenröschen verloren gegangen, die daher hier ausgegliedert wurden (derzeit nur als Biotoptyp AKM erfasst). Eine Pflege und Vernässung dieses alten Biotopteils wäre eine lobenswertes Projekt, in dem auch heute noch zahlreiche Schilfpflanzen zu Hoffnung Anlaß geben.

Vorkommen an Biotoptypen

1	TF	Typ	HF	F.Anteil
2	BTYP	Biotoptyp		- gesetzl. Grundl.
3	Zusatz	Zusatz zum Biotoptypen		
4	LRT	Lebensraumtyp		
1	1		Ja	35 %
2	NRG	Rohrglanzgras-Röhricht (2000)		
4	kein LRT	kein Lebensraumtyp nach FFH-Richtlinie		
1	2			30 %
2	NAA	Seggen- und Binsenrieder basen- und nährstoffarmer Standorte (2000)		
4	kein LRT	kein Lebensraumtyp nach FFH-Richtlinie		
1	3			30 %
2	AKM	Halbruderale Gras- und Staudenflur mittlerer Standorte (2000)		
1	4			5 %
2	HSC	Weiden-Moor- und Sumpfgebüsch nährstoffreicher Standorte (2000)		

Erhebungsbogen

B

Projekt	Biotopkartierung Hamburg	Interne Nr.	29527
		DK5 DK5-GK	6444 6446
Handlungsbedarf	Nein	DK5 - Name	Langenhorn-West
Bearbeitung	MLO	Biotop-Nr. alt	49 66
Räumliche Abbildung	Fläche	Kartierung	22.09.2003
Anzahl Abschnitte	1	Fläche / Länge [m²/m]	3736,7165
		Breite (lineare Abb.) [m]	

Vorkommen an Biotoptypen

1	TF	Typ	HF	F.Anteil
2	BTYP	Biotoptyp		- gesetzl. Grundl.
3	Zusatz	Zusatz zum Biotoptypen		
4	LRT	Lebensraumtyp		
4	kein LRT	kein Lebensraumtyp nach FFH-Richtlinie		

Räumliche Lage

Lagebeschreibung	Twisselwiesen		
Nachbarnutzung/en			
Rechtswert (X)	565432	Hochwert (Y)	5945328
Bezirk	Hamburg-Nord	Naturraum	Geestplatten westlich der Alster (696.01)
Stadtteil (OT-Nr.)	Langenhorn (432)	Gemarkung	Langenhorn (420)
Digitaler Grünplan	<input type="checkbox"/> Hafengesamtgebiet	<input type="checkbox"/> Ramsargebiet	<input type="checkbox"/> EG-Vogelschutzgeb.
Ausgleichsflächen	<input checked="" type="checkbox"/> Biosphärenreservat	<input type="checkbox"/> Nationalpark	
NSG / ND / LSG	LSG Langenhorn, Fuhsbüttel, Kl. Borstel [HH-2018 / Anteil: 15%]		
FFH-GEBIET			
Wasserschutzgebiet			

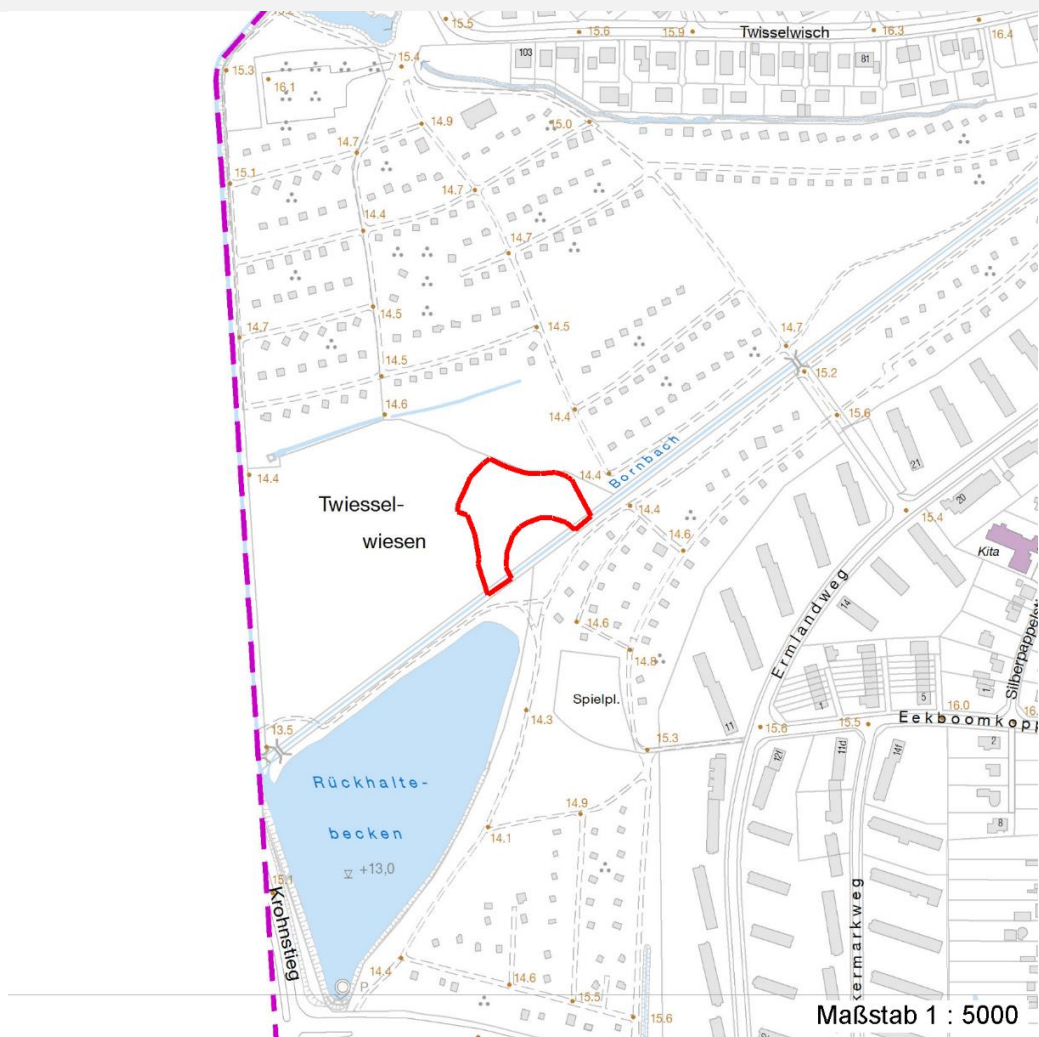
Erhebungsbogen

B

Projekt	Biotopkartierung Hamburg	Interne Nr.	29527
		DK5 DK5-GK	6444 6446
		DK5 - Name	Langenhorn-West
Handlungsbedarf	Nein	Biotop-Nr. alt	49 66
Bearbeitung	MLO	Kartierung	22.09.2003
Räumliche Abbildung	Fläche	Fläche / Länge [m²/m]	3736,7165
Anzahl Abschnitte	1	Breite (lineare Abb.) [m]	

Räumliche Lage

Karte



Weitere Erhebungsbögen

Interne Nr.	Interne Nr. Zuordnung	DK5	Biotop-Nr.	Kartierung	Zuordnung	DK5 (GK)	Biotop-Nr. (alt)
29527	29503	6444	49	01.06.2011	K	6446	66
29527	29455	6444	10	15.09.1995	<	6446	7
29527	72495	9999	1484	15.09.1981	<	6446	7

Zuordnung: N = nachfolgende Kartierung, K = weitere Kartierungen (zeitlich vorher oder nachher)

Foto

Interne Nr.	Index	Dateiname	Aufnahmerichtung
5664	0	6444_49_220903_1.JPG	

Weitere Angaben

Merkmal	Wert
---------	------

Auswertung

08.04.2020

Erhebungsbogen

B

Projekt	Biotopkartierung Hamburg	Interne Nr.	29527
		DK5 DK5-GK	6444 6446
Handlungsbedarf	Nein	DK5 - Name	Langenhorn-West
Bearbeitung	MLO	Biotop-Nr. alt	49 66
Räumliche Abbildung	Fläche	Kartierung	22.09.2003
Anzahl Abschnitte	1	Fläche / Länge [m²/m]	3736,7165
		Breite (lineare Abb.) [m]	

Weitere Angaben

Merkmal	Wert
Gefährdung / Einflüsse	Eutrophierung Starke negative Einflüsse von außen Intensive Nutzung oder Pflege Gartenabfälle, inkl. eines auffallend großen Haufens, vermutlich Rasenschnitt vom Bezirksamt!? Vertritt
Wertgesichtspunkte	Bedeutung für den Biotopverbund Hoher Anteil von Störungszeigern
Bedeutung für Tiergruppe	Heuschrecken
Maßnahmen	Beseitigung von Müll / Gartenabfällen - 1.11 Standort vernässen - 1.16 Erweiterung der Fläche nach N durch Gelände-Vertiefung / Vernässung und Entfernung der derzeit dominanten Stauden.

Foto

Fotodatei 6444_49_220903_1.JPG
Bildbeschreibung Blick auf S-Rand, hinter Biotop Nr.61 (Teich im Vordergrund)

Fotodatei
Bildbeschreibung

Aufnahmerichtung

Aufnahmerichtung



Teilflächenbeschreibung

Teilflächentyp		Teilflächen-Nr.	1
Biotoptyp	Rohrglanzgras-Röhrricht (2000)	Biotoptyp	NRG
- Zusatz		- gesetzl. Grundl.	
FFH-LRT	kein Lebensraumtyp nach FFH-Richtlinie	FFH-LRT	kein LRT
Beschreibung		Entw.potential LRT	
		Hauptfläche	Ja
		Flächenanteil	35 %
		FFH-Unters.Fläche	Nein
		Saatgutfläche	Nein

Erhebungsbogen

B

Projekt	Biotopkartierung Hamburg		Interne Nr.	29527
			DK5 DK5-GK	6444 6446
Handlungsbedarf	Nein		DK5 - Name	Langenhorn-West
Bearbeitung	MLO	Kopie	Biotop-Nr. alt	49 66
Räumliche Abbildung	Fläche	Nein	Kartierung	22.09.2003
Anzahl Abschnitte	1		Fläche / Länge [m²/m]	3736,7165
			Breite (lineare Abb.) [m]	

Weitere Angaben

Merkmal	Wert
Boden	
Feuchte	6 - mäßig feucht und wechselfeucht
Stickstoffgehalt	5 - mäßig stickstoffarm
Standort, Relief	
Belichtung	8 - sonnig
Luft	keine Besonderheiten
Veg. - Deckg./Ant.	
Gesamt	99 %
1. Baumschicht	5 %
1. Krautschicht	97 %

Zeigerwerte der Pflanzenartenliste (Auswertung)

Standort	Belichtung	halbsonnig	7
Boden	Feuchte	feucht	7,3
	Stickstoff (N)	mäßig stickstoffarm bis stickstoffreich	5,8
	Reaktion	schwach sauer	5,6
Vegetation	Mahdverträglichkeit	mäßig schnittverträglich (erster Schnitt nicht vor 1. Juli)	4,9
Zeigerwerte	Futterwert	mäßige Futterqualität	3,8
	Wechselfeuchteanzeiger		8
	Giftpflanzen		1
	Überschw.anzeiger		5

Pflanzenartenliste

Gruppe / Pflanzenart	MS	M	W	Vs	St	PA	Ph	Sz	VS	V	G	cf	§	Rote Liste				
														HH	ND	SH	D	
Tracheobionta (Gefäßpflanzen)																		
Agrostis capillaris (Rotes Straußgras)	7	d		-														
Alnus glutinosa (Schwarz-Erle)	7	z		-														
Betula pendula (Hänge-Birke)	7	w		-														
Calamagrostis canescens (Sumpf-Reitgras)	7	l		-														
Calystegia sepium (Zaun-Winde)	7	z		-														
Carex acutiformis (Sumpf-Segge)	7	z		-														
Carex canescens (Graue Segge)	7	l		-									3	V				
Carex hirta (Behaarte Segge)	7	l		-														
Carex leporina (Hasenfuß-Segge)	7	z		-														
Dactylis glomerata (Wiesen-Knäuelgras)	7	z		-														
Epilobium angustifolium (Schmalblättriges Weidenröschen)	7	l		-														
Epilobium spec. (Weidenröschen)	7	w		-														
Galeopsis tetrahit (Gewöhnlicher Hohlzahn)	7	w		-														
Glyceria fluitans (Flutender Schwaden)	7	z		-														
Iris pseudacorus (Gelbe Schwertlilie)	7	w		-									b					
Juncus effusus (Flatter-Binse)	7	z		-														
Juncus tenuis (Zarte Binse)	7	z		-														
Lolium perenne (Ausdauerndes Weidelgras)	7	z		-														
Lotus spec. (Hornklee)	7	z		-														

Erhebungsbogen

B

Projekt	Biotopkartierung Hamburg	Interne Nr.	29527
		DK5 DK5-GK	6444 6446
Handlungsbedarf	Nein	DK5 - Name	Langenhorn-West
Bearbeitung	MLO	Biotop-Nr. alt	49 66
Räumliche Abbildung	Fläche	Kartierung	22.09.2003
Anzahl Abschnitte	1	Fläche / Länge [m²/m]	3736,7165
		Breite (lineare Abb.) [m]	

Pflanzenartenliste

Gruppe / Pflanzenart	MS	M	W	Vs	St	PA	Ph	Sz	VS	V	G	cf	§	Rote Liste				
														HH	ND	SH	D	
Lythrum salicaria (Blut-Weiderich)	7	w		-														
Phalaris arundinacea (Rohr-Glanzgras)	7	d		-														
Phleum pratense (Wiesen-Lieschgras)	7	z		-														
Phragmites australis (Schilf)	7	h		-														
Plantago lanceolata (Spitz-Wegerich)	7	z		-														
Poa annua (Einjähriges Rispengras)	7	z		-														
Polygonum aviculare agg. (Artengruppe Vogel-Knöterich)	7	l		-														
Ranunculus repens (Kriechender Hahnenfuß)	7	z		-														
Rumex obtusifolius (Stumpflättriger Ampfer)	7	z		-														
Salix cinerea (Grau-Weide)	7	z		-														
Salix pentandra (Lorbeer-Weide)	7	w		-													3	
Salix purpurea (Purpur-Weide)	7	w		-														
Solidago gigantea (Riesen-Goldrute)	7	z		-														
Tanacetum vulgare (Rainfarn)	7	z		-														
Anzahl Rote Liste Arten														1	1	1		
Anzahl Arten														33				

MS: Mengensystem; M: Mengenangabe, W: Bewertung der Art (FFH-Monitoring), Vs: Vegetationsschicht, St: Status, PA: Autor Phänologie; Ph: Phänologie, Sz: Soziabilität, VS: Vitalitätssystem; V: Vitalität, G: Geschlecht, cf: unsichere Bestimmung, §: Schutz nach BNatSchG, HH: Rote Liste Hamburg, Nds: Rote Liste Niedersachsen, SH: Rote Liste Schleswig-Holstein, D: Rote Liste Deutschland

Teilflächenbeschreibung

Teilflächentyp		Teilflächen-Nr.	2
Biotoptyp	Seggen- und Binsenrieder basen- und nährstoffarmer Standorte (2000)	Biotoptyp	NAA
- Zusatz		- gesetzl. Grundl.	
FFH-LRT	kein Lebensraumtyp nach FFH-Richtlinie	FFH-LRT	kein LRT
Beschreibung		Entw.potential LRT	
		Hauptfläche	
		Flächenanteil	30 %
		FFH-Unters.Fläche	Nein
		Saatgutfläche	Nein

Erhebungsbogen

B

Projekt	Biotopkartierung Hamburg	Interne Nr.	29527
		DK5 DK5-GK	6444 6446
Handlungsbedarf	Nein	DK5 - Name	Langenhorn-West
Bearbeitung	MLO	Biotop-Nr. alt	49 66
Räumliche Abbildung	Fläche	Kartierung	22.09.2003
Anzahl Abschnitte	1	Fläche / Länge [m²/m]	3736,7165
		Breite (lineare Abb.) [m]	

Teilflächenbeschreibung

Teilflächentyp		Teilflächen-Nr.	3
Biotoptyp	Halbruderales Gras- und Staudenflur mittlerer Standorte (2000)	Biotoptyp	AKM
- Zusatz		- gesetzl. Grundl.	
FFH-LRT		FFH-LRT	
Beschreibung		Entw.potential LRT	
		Hauptfläche	
		Flächenanteil	30 %
		FFH-Unters.Fläche	Nein
		Saatgutfläche	Nein

Teilflächenbeschreibung

Teilflächentyp		Teilflächen-Nr.	4
Biotoptyp	Weiden-Moor- und Sumpfgewächsbüsch nährstoffreicher Standorte (2000)	Biotoptyp	HSC
- Zusatz		- gesetzl. Grundl.	
FFH-LRT	kein Lebensraumtyp nach FFH-Richtlinie	FFH-LRT	kein LRT
Beschreibung		Entw.potential LRT	
		Hauptfläche	
		Flächenanteil	5 %
		FFH-Unters.Fläche	Nein
		Saatgutfläche	Nein