

Erhebungsbogen

B

Projekt	Biotopkartierung Hamburg		Interne Nr.	29471
			DK5 DK5-GK	6444 6444
Handlungsbedarf	Nein		DK5 - Name	Langenhorn-West
Bearbeitung	MAU	Kopie Nein	Biotop-Nr. alt	3 31
Räumliche Abbildung	Fläche		Kartierung	11.09.1997
Anzahl Abschnitte	1		Fläche / Länge [m²/m]	10560,5538
			Breite (lineare Abb.) [m]	

Gesetzlicher Schutz kein gesetzl. Schutz kein gesetzlich geschütztes Biotop **Schutz nur teilweise** **Nein**

Gesamtbewertung	5	Noch wertvoll, gut entwicklungsfähig
– Alter	5	Biotop mittleren Alters, 20 bis 50 Jahre
– Belastungsgrad	5	Flächenhaft mittlere oder örtlich starke Belastung
– Ökolog. Funktion	6	Hohe Bedeutung in einem Biotopkomplex, für den lokalen Biotopverbund oder als Puffer
– Seltenheit	5	Seltener Biotoptyp, floristisch stark verarmt, ohne seltener Pflges. od. verbr. artenreicher Biotoptyp

Bestandsbeschreibung

Brachfläche rund um die renaturierten Gräben (2 Abschnitte) mit hoher Krautflur, im Südosten unter anderem aus Johanniskraut, Disteln und Goldrute mit Gräserunterwuchs aus dominierender Quecke und Rot-Straußgras. Vereinzelt kommen junge Birken und Sal-Weiden auf.

Im nördlichen Teil hat sich aufgrund der Neuanlage erst eine niedrige Grasflur aus Rot-Schwingel mit wenigen Kräutern entwickelt. Hier stehen einzelne ältere Haselsträucher, Schwarz-Erlen und Stiel-Eichen.

Der Biotop wird bei der Kartierung 2004 aufgrund völliger Umgestaltung des Bereiches dem Biotoptyp 10038 ZHN 4 zugeordnet.

Vorkommen an Biotoptypen

1	TF	Typ	HF	F.Anteil
2	BTYP	Biotoptyp		- gesetzl. Grundl.
3	Zusatz	Zusatz zum Biotoptypen		
4	LRT	Lebensraumtyp		
1	1		Ja	70 %
2	AK	Halbruderale Gras- und Staudenflur (2000)		
1	2			30 %
2	AKM	Halbruderale Gras- und Staudenflur mittlerer Standorte (2000)		

Räumliche Lage

Lagebeschreibung	An der Flughafen-Umgehungsstraße		
Nachbarnutzung/en	Siedlung, Straße, Graben		
Rechtswert (X)	565693	Hochwert (Y)	5944036
Bezirk	Hamburg-Nord	Naturraum	Geestplatten westlich der Alster (696.01)
Stadtteil (OT-Nr.)	Langenhorn (432)	Gemarkung	Langenhorn (420)
Digitaler Grünplan	<input checked="" type="checkbox"/> Hafengesamtgebiet	<input type="checkbox"/> Ramsargebiet	<input type="checkbox"/> EG-Vogelschutzgeb.
Ausgleichsflächen	<input checked="" type="checkbox"/> Biosphärenreservat	<input type="checkbox"/> Nationalpark	
NSG / ND / LSG	LSG Langenhorn, Fuhlsbüttel, Kl. Borstel [HH-2018 / Anteil: 100%]		
FFH-GEBIET			
Wasserschutzgebiet			

Erhebungsbogen

B

Projekt	Biotopkartierung Hamburg	Interne Nr.	29471
		DK5 DK5-GK	6444 6444
		DK5 - Name	Langenhorn-West
Handlungsbedarf	Nein	Biotop-Nr. alt	3 31
Bearbeitung	MAU	Kartierung	11.09.1997
Räumliche Abbildung	Fläche	Fläche / Länge [m²/m]	10560,5538
Anzahl Abschnitte	1	Breite (lineare Abb.) [m]	

Räumliche Lage

Karte

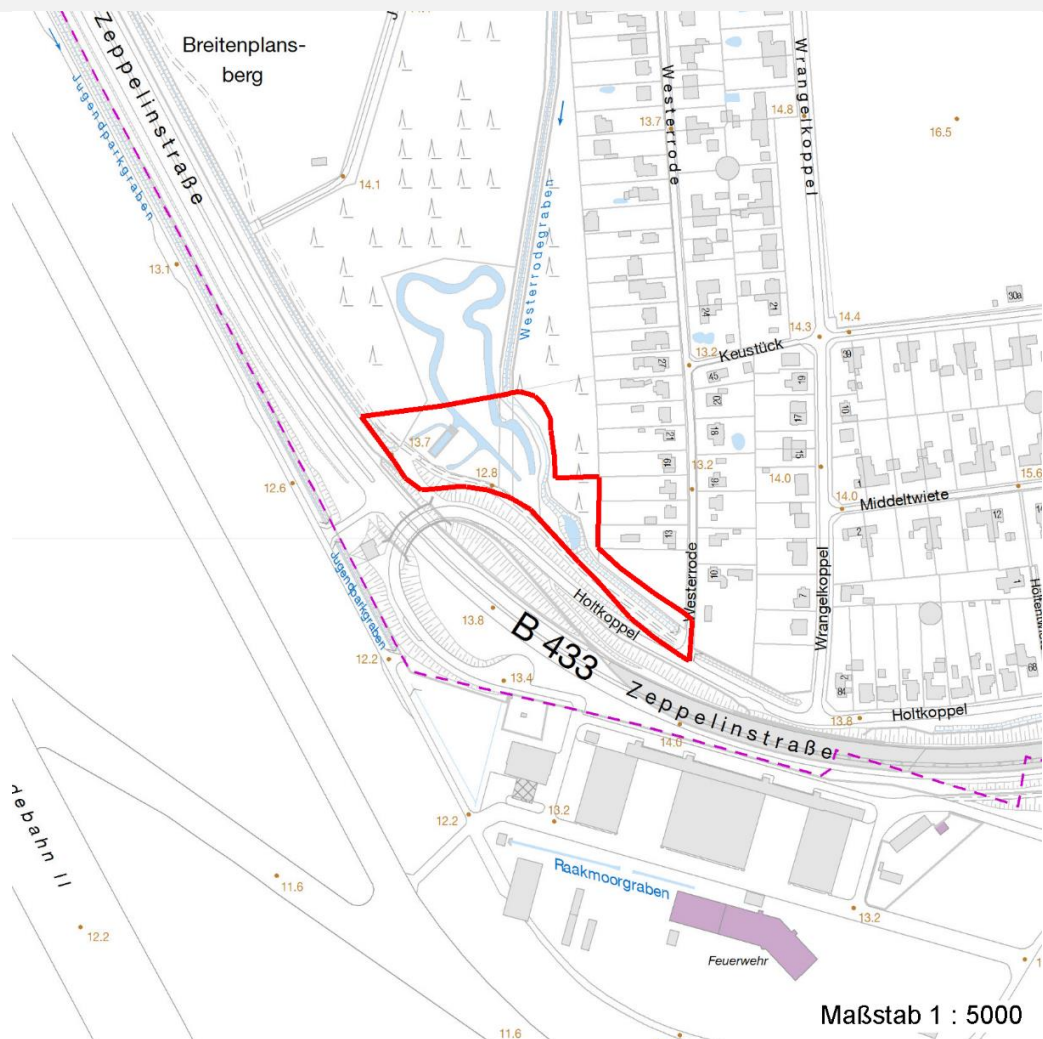


Foto			
Interne Nr.	Index	Dateiname	Aufnahmerichtung
54857	0	6444_3_110997_1.JPG	W

Weitere Angaben	
Merkmal	Wert
Auswertung	
Gefährdung / Einflüsse	Gartenabfälle
Wertgesichtspunkte	Artenreich
zoologisch bedeutsame Strukturen	Reich an Kleinstrukturen
Bedeutung für Tiergruppe	Blütenreiche Fluren
	hohe Krautflur
	Heuschrecken
	Insekten, allgemein
Maßnahmen	Natürliche Entwicklung (Sukzession) zulassen

Erhebungsbogen

B

Projekt	Biotopkartierung Hamburg	Interne Nr.	29471
		DK5 DK5-GK	6444 6444
Handlungsbedarf	Nein	DK5 - Name	Langenhorn-West
Bearbeitung	MAU	Biotop-Nr. alt	3 31
Räumliche Abbildung	Fläche	Kartierung	11.09.1997
Anzahl Abschnitte	1	Fläche / Länge [m²/m]	10560,5538
		Breite (lineare Abb.) [m]	

Foto

Fotodatei	6444_3_110997_1.JPG	Fotodatei
Bildbeschreibung	Krautflur beidseitig eines Grabens	Bildbeschreibung
Aufnahmerichtung	W	Aufnahmerichtung



Teilflächenbeschreibung

Teilflächentyp		Teilflächen-Nr.	1
Biotoptyp	Halbruderale Gras- und Staudenflur (2000)	Biotoptyp	AK
- Zusatz		- gesetzl. Grundl.	
FFH-LRT		FFH-LRT	
Beschreibung		Entw.potential LRT	
		Hauptfläche	Ja
		Flächenanteil	70 %
		FFH-Unters.Fläche	Nein
		Saatgutfläche	Nein

Weitere Angaben

Merkmal	Wert
Boden	
Feuchte	5 - frisch und mäßig frisch
Stickstoffgehalt	6 - mäßig stickstoffarm bis stickstoffreich
Standort, Relief	
Neigung - Gelände	N0 - nicht geneigt (<2 %)
Ausrichtung	FL - flach, keine Exposition
Belichtung	8 - sonnig
Luft	keine Besonderheiten
Veg. - Deckg./Ant.	
Gesamt	100 %
Strauchschicht	2 %
1. Krautschicht	100 %

Erhebungsbogen

B

Projekt	Biotopkartierung Hamburg		Interne Nr.	29471	
			DK5 DK5-GK	6444	6444
Handlungsbedarf	Nein		DK5 - Name	Langenhorn-West	
Bearbeitung	MAU	Kopie	Biotop-Nr. alt	3	31
Räumliche Abbildung	Fläche	Nein	Kartierung	11.09.1997	
Anzahl Abschnitte	1		Fläche / Länge [m²/m]	10560,5538	
			Breite (lineare Abb.) [m]		

Zeigerwerte der Pflanzenartenliste (Auswertung)

Standort	Belichtung	halbsonnig	7,2
Boden	Feuchte	mäßig feucht und wechselfeucht	5,7
	Stickstoff (N)	mäßig stickstoffarm bis stickstoffreich	5,9
	Reaktion	mäßig sauer	5,1
Vegetation	Mahdverträglichkeit	mäßig schnittverträglich (erster Schnitt nicht vor 1. Juli)	5,5
Zeigerwerte	Futterwert	mäßige Futterqualität	3,5
	Wechselfeuchteanzeiger		4
	Giftpflanzen		0
	Überschw.anzeiger		1

Pflanzenartenliste

Gruppe / Pflanzenart	MS	M	W	Vs	St	PA	Ph	Sz	VS	V	G	cf	§	Rote Liste			
														HH	ND	SH	D
Tracheobionta (Gefäßpflanzen)																	
Agrostis capillaris (Rotes Straußgras)	7	d		-													
Alnus glutinosa (Schwarz-Erle)	7	X		-													
Betula pendula (Hänge-Birke)	7	X		-													
Calystegia sepium (Zaun-Winde)	7	X		-													
Cirsium arvense (Acker-Kratzdistel)	7	d		-													
Corylus avellana (Haselnuss)	7	X		-													
Daucus carota (Wilde Möhre)	7	X		-													
Deschampsia cespitosa (Rasen-Schmiele)	7	X		-													
Elymus repens (Gewöhnliche Quecke)	7	d		-													
Festuca rubra (Rot-Schwingel)	7	X		-													
Galeopsis tetrahit (Gewöhnlicher Hohlzahn)	7	X		-													
Hieracium laevigatum (Glattes Habichtskraut)	7	X		-													
Holcus lanatus (Wolliges Honiggras)	7	X		-													
Hypericum perforatum (Echtes Johanniskraut)	7	d		-													
Lotus pedunculatus (Sumpf-Hornklee)	7	X		-											V		
Melilotus officinalis (Echter Steinklee)	7	X		-													
Oenothera biennis (Gewöhnliche Nachtkerze)	7	X		-													
Plantago lanceolata (Spitz-Wegerich)	7	X		-													
Quercus robur (Stiel-Eiche)	7	X		-													
Ranunculus repens (Kriechender Hahnenfuß)	7	d		-													
Rubus fruticosus agg. (Artengruppe Echte Brombeere)	7	X		-													
Salix caprea (Sal-Weide)	7	X		-													
Solidago gigantea (Riesen-Goldrute)	7	d		-													
Sonchus arvensis (Acker-Gänsedistel)	7	X		-													
Trifolium dubium (Kleiner Klee)	7	X		-													
Trifolium pratense (Rot-Klee)	7	X		-													
Urtica dioica (Große Brennessel)	7	X		-													
Vicia cracca (Vogel-Wicke)	7	X		-													
Anzahl Rote Liste Arten														1			
Anzahl Arten														28			

MS: Mengensystem; M: Mengenangabe, W: Bewertung der Art (FFH-Monitoring), Vs: Vegetationsschicht, St: Status, PA: Autor Phänologie; Ph: Phänologie, Sz: Soziabilität, VS: Vitalitätssystem; V: Vitalität, G: Geschlecht, cf: unsichere Bestimmung, §: Schutz nach BNatSchG, HH: Rote Liste Hamburg, Nds: Rote Liste Niedersachsen, SH: Rote Liste Schleswig-Holstein, D: Rote Liste Deutschland

Erhebungsbogen

B

Projekt	Biotopkartierung Hamburg	Interne Nr.	29471
		DK5 DK5-GK	6444 6444
Handlungsbedarf	Nein	DK5 - Name	Langenhorn-West
Bearbeitung	MAU	Biotop-Nr. alt	3 31
Räumliche Abbildung	Fläche	Kartierung	11.09.1997
Anzahl Abschnitte	1	Fläche / Länge [m²/m]	10560,5538
		Breite (lineare Abb.) [m]	

Teilflächenbeschreibung

Teilflächentyp		Teilflächen-Nr.	2
Biotoptyp	Halbruderale Gras- und Staudenflur mittlerer Standorte (2000)	Biotoptyp	AKM
- Zusatz		- gesetzl. Grundl.	
FFH-LRT		FFH-LRT	
Beschreibung		Entw.potential LRT	
		Hauptfläche	
		Flächenanteil	30 %
		FFH-Unters.Fläche	Nein
		Saatgutfläche	Nein