

Erhebungsbogen

B

Projekt	Biotopkartierung Hamburg	Interne Nr.	29334
		DK5 DK5-GK	6444 6446
Handlungsbedarf	Nein	DK5 - Name	Langenhorn-West
Bearbeitung	RIN	Biotop-Nr. alt	37 47
Räumliche Abbildung	Fläche	Kartierung	25.05.2011
Anzahl Abschnitte	1	Fläche / Länge [m²/m]	56351,6304
		Breite (lineare Abb.) [m]	

Gesetzlicher Schutz _ kein gesetzl. Schutz kein gesetzlich geschütztes Biotop **Schutz nur teilweise** Nein

Gesamtbewertung 5 Noch wertvoll, gut entwicklungsfähig

- Alter
- Belastungsgrad
- Ökolog. Funktion
- Seltenheit

Bestandsbeschreibung

Junge, überwiegend von Gehölzbeständen aus heimischen Arten geprägte Parkanlage westlich des Flughafengeländes. Die Vegetation ist z.T. durch Ziergehölzpflanzungen und Ansaaten beeinflusst. Alle höheren Gehölze werden aus Flugsicherungsgründen regelmäßig in etwa 5 m Höhe gekappt. Die Gehölzbestände am Bayerweg wurden in den Biotop einbezogen.

Vorkommen an Biotoptypen

1	TF	Typ	HF	F.Anteil
2	BTYP	Biotoptyp		- gesetzl. Grundl.
3	Zusatz	Zusatz zum Biotoptypen		
4	LRT	Lebensraumtyp		
1	1		Ja	100 %
2	EPW	Waldartige Parkanlage (2000)		

Räumliche Lage

Lagebeschreibung	westlich des Flughafengeländes, südlich des Kronnstiegs		
Nachbarnutzung/en	Flughafen, Kleingärten, Einzelhausbebauung		
Rechtswert (X)	564785	Hochwert (Y)	5944362
Bezirk	Eimsbüttel	Naturraum	Geestplatten westlich der Alster (696.01)
Stadtteil (OT-Nr.)	Niendorf (318)	Gemarkung	Niendorf (307)
Digitaler Grünplan	<input checked="" type="checkbox"/> Hafengesamtgebiet	<input type="checkbox"/> Ramsargebiet	<input type="checkbox"/> EG-Vogelschutzgeb.
Ausgleichsflächen	<input checked="" type="checkbox"/> Biosphärenreservat	<input type="checkbox"/> Nationalpark	<input type="checkbox"/>
NSG / ND / LSG			
FFH-GEBIET			
Wasserschutzgebiet			

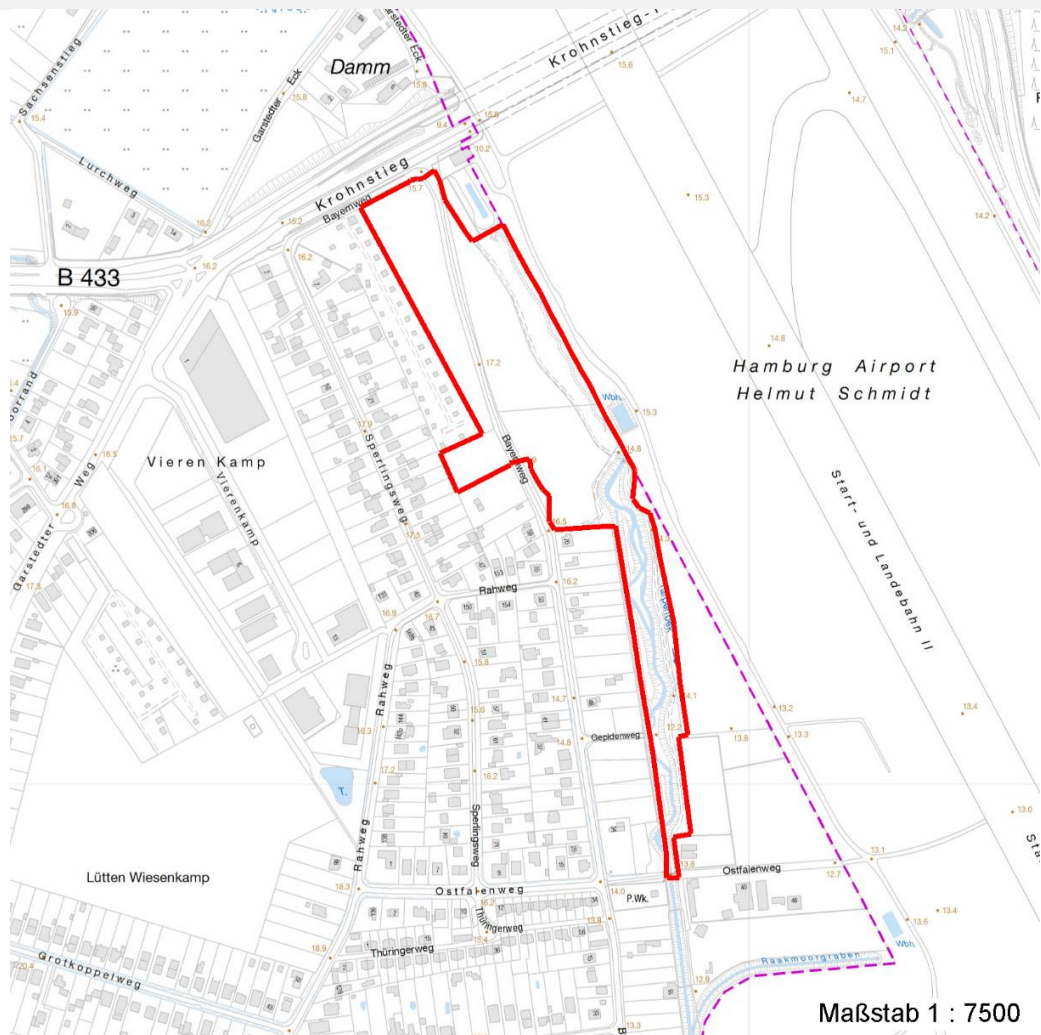
Erhebungsbogen

B

Projekt	Biotopkartierung Hamburg		Interne Nr.	29334
			DK5 DK5-GK	6444 6446
			DK5 - Name	Langenhorn-West
Handlungsbedarf	Nein		Biotop-Nr. alt	37 47
Bearbeitung	RIN	Kopie Ja	Kartierung	25.05.2011
Räumliche Abbildung	Fläche		Fläche / Länge [m²/m]	56351,6304
Anzahl Abschnitte	1		Breite (lineare Abb.) [m]	

Räumliche Lage

Karte



Weitere Erhebungsbögen

Interne Nr.	Interne Nr. Zuordnung	DK5	Biotop-Nr.	Kartierung	Zuordnung	DK5 (GK)	Biotop-Nr. (alt)
29334	29478	6444	37	15.09.1995	K	6446	47
29334	29492	6444	37	22.09.2003	K	6446	47
29334	29443	6444	66	22.09.2003	>	6446	87
29334	29618	6444	182	14.09.2003	>	6446	48

Zuordnung: N = nachfolgende Kartierung, K = weitere Kartierungen (zeitlich vorher oder nachher)

Foto

Interne Nr.	Index	Dateiname	Aufnahmerichtung
14210	0	6444_37_250511_1.JPG	

Erhebungsbogen

B

Projekt	Biotopkartierung Hamburg	Interne Nr.	29334
		DK5 DK5-GK	6444 6446
Handlungsbedarf	Nein	DK5 - Name	Langenhorn-West
Bearbeitung	RIN	Biotop-Nr. alt	37 47
Räumliche Abbildung	Fläche	Kartierung	25.05.2011
Anzahl Abschnitte	1	Fläche / Länge [m²/m]	56351,6304
		Breite (lineare Abb.) [m]	

Weitere Angaben

Merkmal	Wert
Auswertung	
Gefährdung / Einflüsse	Starke Lärmbelastung
Wertgesichtspunkte	Wichtige Pufferfunktion
Maßnahmen	Sukzession ungestört ablaufen lassen - 1.1

Foto

Fotodatei	6444_37_250511_1.JPG	Fotodatei	
Bildbeschreibung		Bildbeschreibung	
Aufnahmerichtung		Aufnahmerichtung	



Teilflächenbeschreibung

Teilflächentyp		Teilflächen-Nr.	1
Biotoptyp	Waldartige Parkanlage (2000)	Biotoptyp	EPW
- Zusatz		- gesetzl. Grundl.	
FFH-LRT		FFH-LRT	
Beschreibung		Entw.potential LRT	
		Hauptfläche	Ja
		Flächenanteil	100 %
		FFH-Unters.Fläche	Nein
		Saatgutfläche	Nein

Erhebungsbogen

B

Projekt	Biotopkartierung Hamburg		Interne Nr.	29334	
			DK5 DK5-GK	6444	6446
Handlungsbedarf	Nein		DK5 - Name	Langenhorn-West	
Bearbeitung	RIN	Kopie	Ja	Biotop-Nr. alt	37 47
Räumliche Abbildung	Fläche			Kartierung	25.05.2011
Anzahl Abschnitte	1			Fläche / Länge [m²/m]	56351,6304
				Breite (lineare Abb.) [m]	

Zeigerwerte der Pflanzenartenliste (Auswertung)

Standort	Belichtung	halbsonnig bis halbschattig	6
Boden	Feuchte	mäßig feucht und wechselfeucht	5,7
	Stickstoff (N)	mäßig stickstoffarm bis stickstoffreich	6,3
	Reaktion	neutral	6,8
Vegetation	Mahdverträglichkeit	schnittempfindlich bis mäßig schnittverträglich	4,1
Zeigerwerte	Futterwert	sehr geringwertiges Futter	2,3
	Wechselfeuchteanzeiger		1
	Giftpflanzen		0
	Überschw.anzeiger		2

Pflanzenartenliste

Gruppe / Pflanzenart	MS	M	W	Vs	St	PA	Ph	Sz	VS	V	G	cf	§	Rote Liste			
														HH	ND	SH	D
Tracheobionta (Gefäßpflanzen)																	
Acer campestre (Feld-Ahorn)	7	w		-	-												
Acer platanoides (Spitz-Ahorn)	7	w		-	-												
Acer pseudoplatanus (Berg-Ahorn)	7	w		-	-												
Aegopodium podagraria (Giersch)	7	w		-	-												
Alliaria petiolata (Knoblauchsrauke)	7	w		-	-												
Betula pendula (Hänge-Birke)	7	z		-	-												
Carpinus betulus (Hainbuche)	7	w		-	-												
Centaurea jacea (Wiesen-Flockenblume)	7	z		-	-								3		V		
Chelidonium majus (Schöllkraut)	7	w		-	-												
Cirsium arvense (Acker-Kratzdistel)	7	w		-	-												
Clematis vitalba (Gewöhnliche Waldrebe)	7	w		-	-												
Convallaria majalis (Maiglöckchen)	7	w		-	-												
Corylus avellana (Haselnuss)	7	w		-	-												
Crataegus monogyna (Eingrifflicher Weißdorn)	7	w		-	-												
Dryopteris filix-mas (Gewöhnlicher Wurmfarne)	7	w		-	-												
Euonymus europaeus (Gewöhnliches Pfaffenhütchen)	7	w		-	-												
Fagus sylvatica (Rotbuche)	7	w		-	-												
Fraxinus excelsior (Gewöhnliche Esche)	7	z		-	-												
Galeobdolon argentatum (Garten Goldnessel)	7	w		-	-												
Holcus mollis (Weiches Honiggras)	7	w		-	-												
Humulus lupulus (Hopfen)	7	w		-	-												
Impatiens parviflora (Kleinblütiges Springkraut)	7	z		-	-												
Plantago lanceolata (Spitz-Wegerich)	7	w		-	-												
Populus tremula (Zitter-Pappel)	7	w		-	-												
Prunus avium (Vogel-Kirsche)	7	w		-	-												
Prunus padus (Echte Traubenkirsche)	7	z		-	-												
Prunus serotina (Späte Traubenkirsche)	7	w		-	-												
Quercus robur (Stiel-Eiche)	7	h		-	-												
Rubus caesius (Kratzbeere)	7	w		-	-												
Salix caprea (Sal-Weide)	7	z		-	-												
Salix cinerea (Grau-Weide)	7	w		-	-												
Solidago gigantea (Riesen-Goldrute)	7	w		-	-												
Tanacetum vulgare (Rainfarn)	7	w		-	-												
Urtica dioica (Große Brennnessel)	7	w		-	-												
Veronica chamaedrys (Gamander-Ehrenpreis)	7	z		-	-												

Erhebungsbogen

B

Projekt	Biotopkartierung Hamburg		Interne Nr.	29334	
			DK5 DK5-GK	6444	6446
Handlungsbedarf	Nein		DK5 - Name	Langenhorn-West	
Bearbeitung	RIN	Kopie Ja	Biotop-Nr. alt	37	47
Räumliche Abbildung	Fläche		Kartierung	25.05.2011	
Anzahl Abschnitte	1		Fläche / Länge [m²/m]	56351,6304	
			Breite (lineare Abb.) [m]		

Pflanzenartenliste

Gruppe / Pflanzenart	MS	M	W	Vs	St	PA	Ph	Sz	VS	V	G	cf	§	Rote Liste			
														HH	ND	SH	D
Anzahl Rote Liste Arten														1		1	
Anzahl Arten														35			

MS: Mengensystem; M: Mengenangabe, W: Bewertung der Art (FFH-Monitoring), Vs: Vegetationsschicht, St: Status, PA: Autor Phänologie; Ph: Phänologie, Sz: Soziabilität, VS: Vitalitätssystem; V: Vitalität, G: Geschlecht, cf: unsichere Bestimmung, §: Schutz nach BNatSchG, HH: Rote Liste Hamburg, Nds: Rote Liste Niedersachsen, SH: Rote Liste Schleswig-Holstein, D: Rote Liste Deutschland