

Erhebungsbogen

B

Projekt	Biotopkartierung Hamburg, Datenbestand aus FoxPro	Interne Nr.	29397
		DK5 DK5-GK	6444 6446
Handlungsbedarf	Nein	DK5 - Name	Langenhorn-West
Bearbeitung	MAU	Biotop-Nr. alt	33 41
Räumliche Abbildung	Fläche	Kartierung	15.09.1995
Anzahl Abschnitte	1	Fläche / Länge [m²/m]	28914,7011
		Breite (lineare Abb.) [m]	

Gesetzlicher Schutz § 30 (2) 2.1 Moore **Schutz nur teilweise** **Nein**

Gesamtbewertung 7 Besonders wertvoll

- Alter
- Belastungsgrad
- Ökolog. Funktion
- Seltenheit

Bestandsbeschreibung

Keine wesentlichen Änderungen gegenüber der früheren Kartierung.

Der Bestand ist im Südwesten z.T. durch Gartenabfälle gestört. Hier entwickelten sich Brennessel, Giersch und Goldrute. Einige Bereiche weisen mittlerweile eine dichte Strauchschicht aus Eberesche und Später Traubenkirsche auf. Im Zentrum der Fläche wurden z.T. verrottete Reste einer alten Torfbahn (Holzbohlen und Lore-Wagen) gefunden. Der Wald wird im Norden von einem schmalen Reitweg begrenzt.

Spezielle Nutzungen: Kinderspiel, ext. Erholung

Kopierter Text aus der Vorkartierung:

Pfeifengras-Birkenwald MB als Degenerationsstadium des entwässerten Moores auf stark zerklüftetem, entwässerten Übergangsmoortorf mit Höhenunterschieden bis zu 1,5 m . Überwiegend dichte Baumschicht aus meist niedrigen Schwach- bzw. Stangenholz der Hänge-Birke und Moor-Birke. Flächenweise niedriger Jungwuchs von Birke, Stiel-Eiche und Zitter-Pappel. Dichte Pfeifengrasschicht gebietsweise locker von Schlängel-Schmiele durchsetzt. Vereinzelt Vorkommen der Besenheide in Bereichen lückiger Baumschicht, dort in Flächen geschlossener Pfeifengrasschicht Vorkommen zahlreicher Netzspinnen. Von Nordwesten nach Südosten verlaufend bis ca. 2 m hohe Abbruchkante, daran anschließende, durch derzeitigen Torfabbau abtandene tiefer gelegene Fläche im Nordosten mit jüngeren, lockeren Birkenbeständen. Rückzugsgebiet für Fasane.

Wertstufe: 7

Spezielle Nutzungen:

Nutzungsintensität:

Vorkommende Pflanzengesellschaften:

Vorkommen an Biotoptypen

1	TF	Typ	HF	F.Anteil
2	BTYP	Biotoptyp	- gesetzl. Grundl.	
3	Zusatz	Zusatz zum Biotoptypen		
4	LRT	Lebensraumtyp		
1	1		Ja	100 %
2	WBY	Entwässerter, degenerierter Birken-Bruch- bzw. -Moorwald (2000)		

Räumliche Lage

Lagebeschreibung	Nordwestlich der Straße König-Heinrich-Weg		
Nachbarnutzung/en			
Rechtswert (X)	564007	Hochwert (Y)	5944308
Bezirk	Eimsbüttel	Naturraum	Harksheider Geestplatte (694.25)
Stadtteil (OT-Nr.)	Niendorf (318)	Gemarkung	Niendorf (307)
08.04.2020			

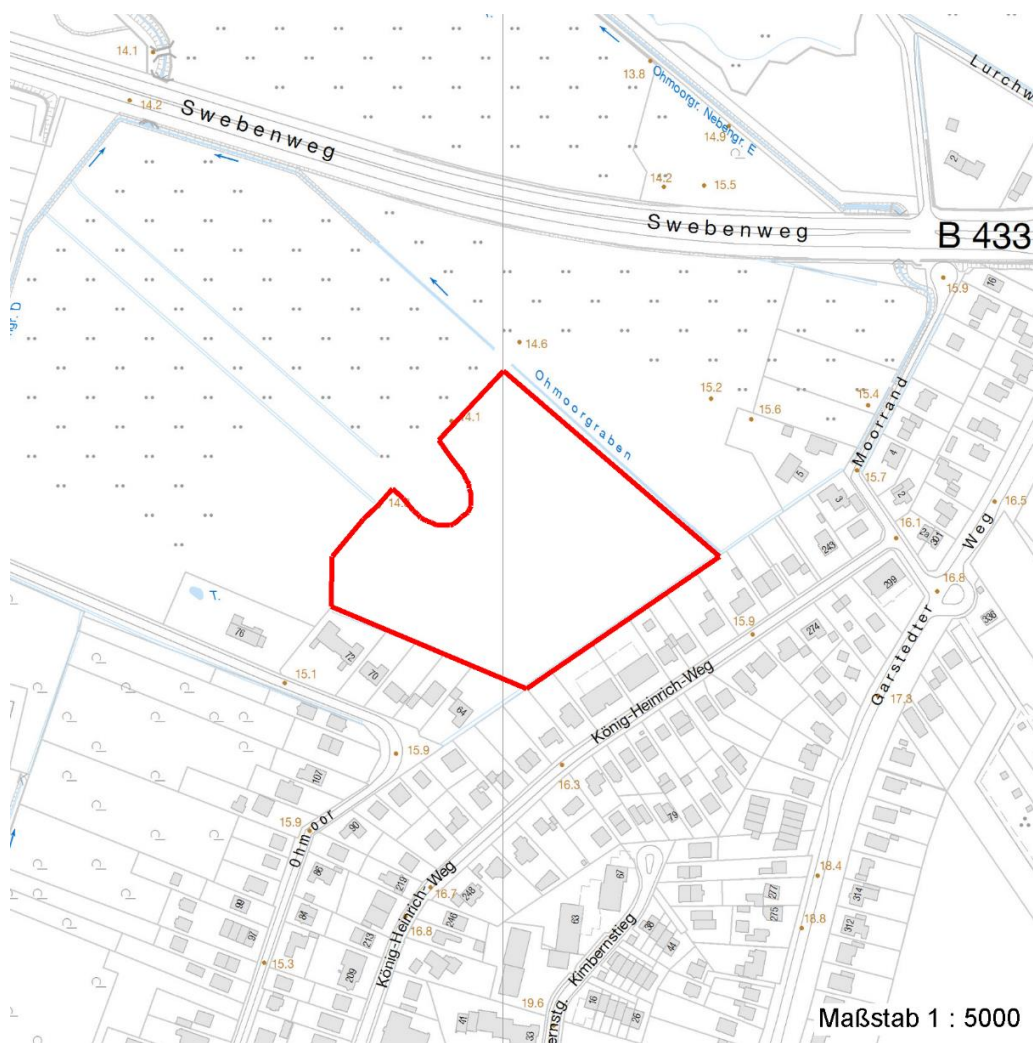
Erhebungsbogen

B

Projekt	Biotopkartierung Hamburg, Datenbestand aus FoxPro	Interne Nr.	29397
		DK5 DK5-GK	6444 6446
		DK5 - Name	Langenhorn-West
Handlungsbedarf	Nein	Biotop-Nr. alt	33 41
Bearbeitung	MAU	Kartierung	15.09.1995
Räumliche Abbildung	Fläche	Fläche / Länge [m²/m]	28914,7011
Anzahl Abschnitte	1	Breite (lineare Abb.) [m]	

Räumliche Lage

Digitaler Grünplan	Hafengesamtgebiet	Ramsargebiet	EG-Vogelschutzgeb.
Ausgleichsflächen	Biosphärenreservat	Nationalpark	
NSG / ND / LSG	LSG Ohmoor [HH-2028 / Anteil: 100%]		
FFH-GEBIET			
Wasserschutzgebiet			
Karte			



Weitere Erhebungsbögen

Interne Nr.	Interne Nr. Zuordnung	DK5	Biotop-Nr.	Kartierung	Zuordnung	DK5 (GK)	Biotop-Nr. (alt)
29397	29398	6444	33	14.09.2003	K	6446	41
29397	29399	6444	33	25.05.2011	K	6446	41
29397	24902	6244	102	15.09.1981	>	6446	42

Zuordnung: N = nachfolgende Kartierung, K = weitere Kartierungen (zeitlich vorher oder nachher)

Erhebungsbogen

B

Projekt	Biotopkartierung Hamburg, Datenbestand aus FoxPro	Interne Nr.	29397
		DK5 DK5-GK	6444 6446
Handlungsbedarf	Nein	DK5 - Name	Langenhorn-West
Bearbeitung	MAU	Biotop-Nr. alt	33 41
Räumliche Abbildung	Fläche	Kartierung	15.09.1995
Anzahl Abschnitte	1	Fläche / Länge [m²/m]	28914,7011
		Breite (lineare Abb.) [m]	

Weitere Angaben

Merkmal	Wert
Auswertung	
Gefährdung / Einflüsse	Trampelpfade
Wertgesichtspunkte	Dominanz von Laubgehölzen Vorkommen seltener Arten artenarme Ausprägung
Bedeutung für Tiergruppe	Spinnen Vögel
Maßnahmen	Auslichten In Teilbereichen starkes Auslichten des Schwachholzes.

Teilflächenbeschreibung

Teilflächentyp		Teilflächen-Nr.	1
Biotoptyp	Entwässerter, degenerierter Birken-Bruch- bzw. -Moorwald (2000)	Biotoptyp	WBY
- Zusatz		- gesetzl. Grundl.	
FFH-LRT		FFH-LRT	
Beschreibung		Entw.potential LRT	
Standort: Substrat: Torf		Hauptfläche	Ja
		Flächenanteil	100 %
		FFH-Unters.Fläche	Nein
		Saatgutfläche	Nein

Weitere Angaben

Merkmal	Wert
Standort, Relief	
Relief	zerklüftet, 2 m hohe Abbruchkante

Zeigerwerte der Pflanzenartenliste (Auswertung)

Standort	Belichtung	halbsonnig	7
Boden	Feuchte	feucht	7,4
	Stickstoff (N)	stickstoffarm	2,5
	Reaktion	sauer	3
Vegetation	Mahdverträglichkeit	schnittempfindlich (nur Herbstschnitt vertragend)	3
Zeigerwerte	Futterwert	sehr geringwertiges Futter	2
	Wechselfeuchteanzeiger		0
	Giftpflanzen		0
	Überschw.anzeiger		1

Pflanzenartenliste

Gruppe / Pflanzenart	MS	M	W	Vs	St	PA	Ph	Sz	VS	V	G	cf	§	Rote Liste			
														HH	ND	SH	D
Tracheobionta (Gefäßpflanzen)																	
Betula pendula (Hänge-Birke)	7	d		-													
Betula pubescens pubescens (Moor-Birke)	7	d		-													

Erhebungsbogen

B

Projekt	Biotopkartierung Hamburg, Datenbestand aus FoxPro		Interne Nr.	29397
			DK5 DK5-GK	6444 6446
Handlungsbedarf	Nein		DK5 - Name	Langenhorn-West
Bearbeitung	MAU	Kopie	Biotop-Nr. alt	33 41
Räumliche Abbildung	Fläche	Nein	Kartierung	15.09.1995
Anzahl Abschnitte	1		Fläche / Länge [m²/m]	28914,7011
			Breite (lineare Abb.) [m]	

Pflanzenartenliste

Gruppe / Pflanzenart	MS	M	W	Vs	St	PA	Ph	Sz	VS	V	G	cf	§	Rote Liste			
														HH	ND	SH	D
Deschampsia flexuosa (Draht-Schmiele)	7	X		-													
Eriophorum angustifolium (Schmalblättriges Wollgras)	7	X		-										3		V	V
Impatiens parviflora (Kleinblütiges Springkraut)	7	X		-													
Molinia caerulea (Blaues Pfeifengras)	7	d		-													
Populus tremula (Zitter-Pappel)	7	X		-													
Prunus serotina (Späte Traubenkirsche)	7	X		-													
Quercus robur (Stiel-Eiche)	7	X		-													
Anzahl Rote Liste Arten														1	1	1	
Anzahl Arten														9			

MS: Mengensystem; M: Mengenangabe, W: Bewertung der Art (FFH-Monitoring), Vs: Vegetationsschicht, St: Status, PA: Autor Phänologie; Ph: Phänologie, Sz: Soziabilität, VS: Vitalitätssystem; V: Vitalität, G: Geschlecht, cf: unsichere Bestimmung, §: Schutz nach BNatSchG, HH: Rote Liste Hamburg, Nds: Rote Liste Niedersachsen, SH: Rote Liste Schleswig-Holstein, D: Rote Liste Deutschland