

# Erhebungsbogen

**B**

<b>Projekt</b>	Biotopkartierung Hamburg		<b>Interne Nr.</b>	29398
			<b>DK5   DK5-GK</b>	<b>6444</b> 6446
<b>Handlungsbedarf</b>	Nein		<b>DK5 - Name</b>	Langenhorn-West
<b>Bearbeitung</b>	MLO	<b>Kopie</b>	<b>Biotop-Nr.   alt</b>	<b>33</b> 41
<b>Räumliche Abbildung</b>	Fläche	Nein	<b>Kartierung</b>	14.09.2003
<b>Anzahl Abschnitte</b>	1		<b>Fläche / Länge [m<sup>2</sup>/m]</b>	31391,1562
			<b>Breite (lineare Abb.) [m]</b>	

**Gesetzlicher Schutz**      § 30 (2) 2.1 Moore      **Schutz nur teilweise**      **Nein**

**Gesamtbewertung**      7      Besonders wertvoll

- **Alter**
- **Belastungsgrad**
- **Ökolog. Funktion**
- **Seltenheit**

## Bestandsbeschreibung

Keine grundsätzlichen Änderungen gegenüber der früheren Kartierung. Inzwischen aber dichter Pflanzenschicht und sukzessiv höhere Bäume, dominiert von Moorbirken. In der Strauchschicht dominieren Eberesche und Späte Traubenkirsche. In der Krautschicht ist das Pfeifengras über weite Strecken alleiniger Herrscher. Recht oft menschliche Einflüsse an der Geländeform sowie anhand eingebrachter Pflanzen feststellbar. Die Artenliste wurde neu gefasst und die Texte kopiert angehängt. Dieser nach § 28 geschützte Biotoptyp liegt hier in einer stark degenerierten Form vor. Durch Vernässung und Auslichten ließe sich der Wert stark erhöhen. Ökologisch besonders interessant ist das Vorkommen einiger bis über 2 m hoher Kultur-Heidelbeeren (derzeit in der Datenbank noch nicht codierbarer Hybrid) im Unterwuchs des Moorbirkenwaldes, die möglicherweise durch Ornithochorie hierhergekommen.

Kopierter Text 1995:

Keine wesentlichen Änderungen gegenüber der früheren Kartierung. Der Bestand ist im Südwesten z. T. durch Gartenabfälle gestört. Hier entwickelten sich Brennessel, Giersch und Goldrute. Einige Bereiche weisen mittlerweile eine dichte Strauchschicht aus Eberesche und Später Traubenkirsche auf. Im Zentrum der Fläche wurden z. T. verrottete Reste einer alten Torfbahn (Holzbohlen und Lore-Wagen) gefunden. Der Wald wird im Norden von einem schmalen Reitweg begrenzt.

Spezielle Nutzungen: Kinderspiel, ext. Erholung

Kopierter Text aus der Kartierung 1981:

Pfeifengras-Birkenwald MB als Degenerationsstadium des entwässerten Moores auf stark zerklüftetem, entwässerten Übergangsmoortorf mit Höhenunterschieden bis zu 1,5 m. Überwiegend dichte Baumschicht aus meist niedrigen Schwach- bzw. Stangenholz der Hänge-Birke und Moor-Birke. Flächenweise niedriger Jungwuchs von Birke, Stiel-Eiche und Zitter-Pappel. Dichte Pfeifengrasschicht gebietsweise locker von Schlängel-Schmiel durchsetzt. Vereinzelt Vorkommen der Besenheide in Bereichen lückiger Baumschicht, dort in Flächen geschlossener Pfeifengrasschicht Vorkommen zahlreicher Netzspinnen. Von Nordwesten nach Südosten verlaufend bis ca. 2 m hohe Abbruchkante, daran anschließende, durch derzeitigen Torfabbau abstandene tiefer gelegene Fläche im Nordosten mit jüngeren, lockeren Birkenbeständen. Rückzugsgebiet für Fasane. Wertstufe: 7

## Vorkommen an Biotoptypen

1	TF	Typ	HF	F.Anteil
2	BTYP	Biotoptyp	- gesetzl. Grundl.	
3	Zusatz	Zusatz zum Biotoptypen		
4	LRT	Lebensraumtyp		
1	1		Ja	100 %
2	WBB	Birken-Bruch- bzw. -Moorwald nährstoffarmer Standorte (2000)		
4	kein LRT	kein Lebensraumtyp nach FFH-Richtlinie		

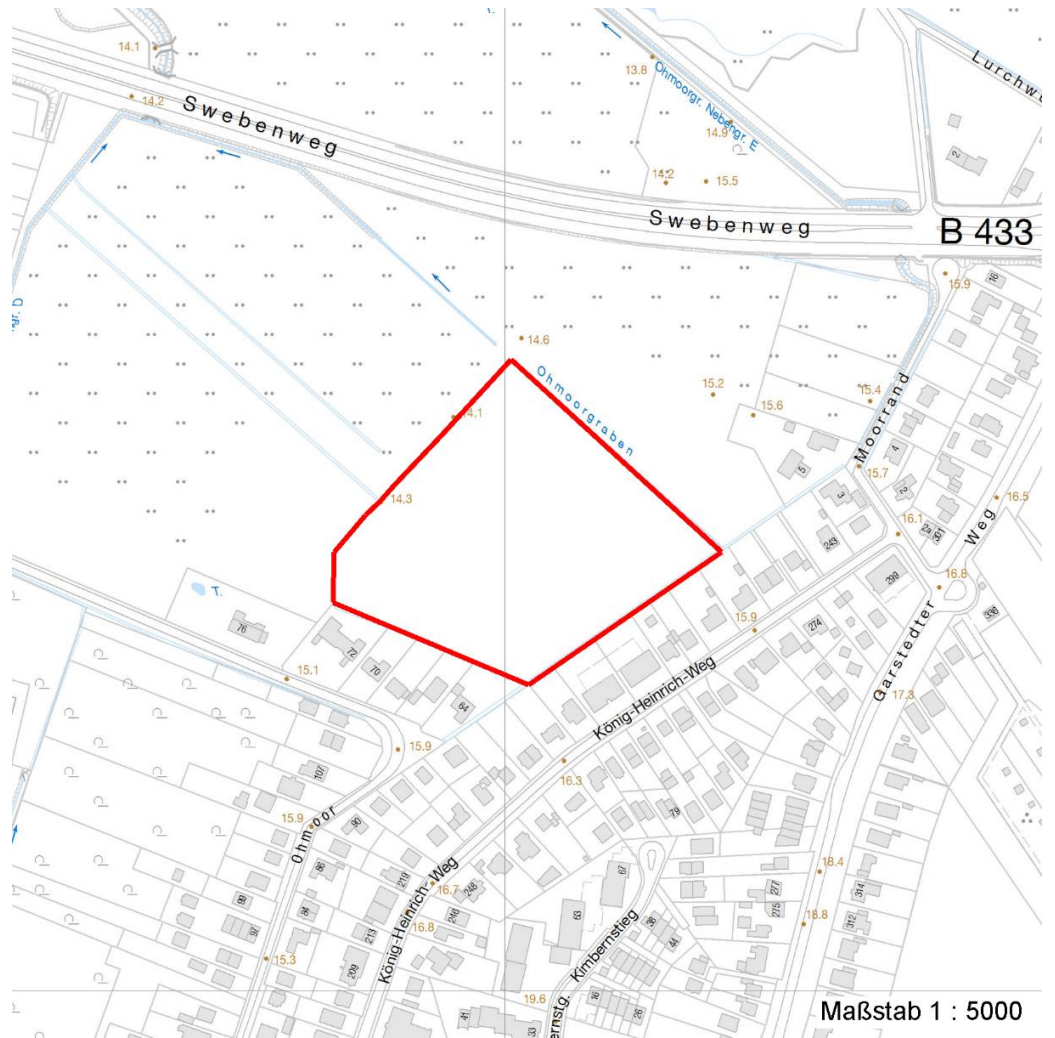
# Erhebungsbogen

**B**

<b>Projekt</b>	Biotopkartierung Hamburg		<b>Interne Nr.</b>	29398	
			<b>DK5   DK5-GK</b>	<b>6444</b>	6446
<b>Handlungsbedarf</b>	Nein		<b>DK5 - Name</b>	Langenhorn-West	
<b>Bearbeitung</b>	MLO	<b>Kopie</b>	Nein	<b>Biotop-Nr.   alt</b>	<b>33</b> 41
<b>Räumliche Abbildung</b>	Fläche		<b>Kartierung</b>	14.09.2003	
<b>Anzahl Abschnitte</b>	1		<b>Fläche / Länge [m²/m]</b>	31391,1562	
			<b>Breite (lineare Abb.) [m]</b>		

## Räumliche Lage

<b>Lagebeschreibung</b>	NW-lich König-Heinrich-Weg				
<b>Nachbarnutzung/en</b>					
<b>Rechtswert (X)</b>	564007	<b>Hochwert (Y)</b>	5944308		
<b>Bezirk</b>	Eimsbüttel	<b>Naturraum</b>	Harksheider Geestplatte (694.25)		
<b>Stadtteil (OT-Nr.)</b>	Niendorf (318)	<b>Gemarkung</b>	Niendorf (307)		
<b>Digitaler Grünplan</b>	<input type="checkbox"/> Hafengesamtgebiet	<input type="checkbox"/> Ramsargebiet	<input type="checkbox"/> EG-Vogelschutzgeb.	<input type="checkbox"/>	
<b>Ausgleichsflächen</b>	<input type="checkbox"/> Biosphärenreservat	<input type="checkbox"/> Nationalpark	<input type="checkbox"/>		
<b>NSG / ND / LSG</b>	LSG Ohmoor [ HH-2028 / Anteil: 100% ]				
<b>FFH-GEBIET</b>					
<b>Wasserschutzgebiet</b>					
<b>Karte</b>					



## Weitere Erhebungsbögen

Interne Nr.	Interne Nr. Zuordnung	DK5	Biotop-Nr.	Kartierung	Zuordnung	DK5 (GK)	Biotop-Nr. (alt)
29398	29397	6444	33	15.09.1995	K	6446	41
29398	29399	6444	33	25.05.2011	K	6446	41

Zuordnung: N = nachfolgende Kartierung, K = weitere Kartierungen (zeitlich vorher oder nachher)

<b>Projekt</b>	Biotopkartierung Hamburg	<b>Interne Nr.</b>	29398
		<b>DK5   DK5-GK</b>	<b>6444</b> 6446
<b>Handlungsbedarf</b>	Nein	<b>DK5 - Name</b>	Langenhorn-West
<b>Bearbeitung</b>	MLO	<b>Biotop-Nr.   alt</b>	<b>33</b> 41
<b>Räumliche Abbildung</b>	Fläche	<b>Kartierung</b>	14.09.2003
<b>Anzahl Abschnitte</b>	1	<b>Fläche / Länge [m<sup>2</sup>/m]</b>	31391,1562
		<b>Breite (lineare Abb.) [m]</b>	

**Weitere Angaben**

Merkmal	Wert
<b>Auswertung</b>	
Gefährdung / Einflüsse	Entwässerung Gartenabfälle Eutrophierung Trampelpfade
Wertgesichtspunkte	Dominanz von Laubgehölzen artenarme Ausprägung
zoologisch bedeutsame Strukturen	Totholz
Bedeutung für Tiergruppe	Spinnen Vögel
Maßnahmen	Auslichten Standort vernässen - 1.16

**Teilflächenbeschreibung**

<b>Teilflächentyp</b>		<b>Teilflächen-Nr.</b>	1
<b>Biotoptyp</b>	Birken-Bruch- bzw. -Moorwald nährstoffarmer Standorte (2000)	<b>Biotoptyp</b>	WBB
- <b>Zusatz</b>		- <b>gesetzl. Grundl.</b>	
<b>FFH-LRT</b>	kein Lebensraumtyp nach FFH-Richtlinie	<b>FFH-LRT</b>	kein LRT
<b>Beschreibung</b>	Standort: Substrat: Torf	<b>Entw.potential LRT</b>	
		<b>Hauptfläche</b>	Ja
		<b>Flächenanteil</b>	100 %
		<b>FFH-Unters.Fläche</b>	Nein
		<b>Saatgutfläche</b>	Nein

**Weitere Angaben**

Merkmal	Wert
<b>Boden</b>	
Feuchte	5 - frisch und mäßig frisch
<b>Standort, Relief</b>	
Relief	zerklüftet, 2 m hohe Abbruchkante, uneben
Ausrichtung	FL - flach, keine Exposition
Belichtung	4 - schattig bis halbschattig
Luft	windberuhigt
<b>Veg. - Deckg./Ant.</b>	
Gesamt	97 %
1. Baumschicht	90 %
Strauchschicht	20 %
1. Krautschicht	80 %
Mooschicht	10 %

<b>Projekt</b>	Biotopkartierung Hamburg		<b>Interne Nr.</b>	29398	
			<b>DK5   DK5-GK</b>	<b>6444</b>	6446
<b>Handlungsbedarf</b>	Nein		<b>DK5 - Name</b>	Langenhorn-West	
<b>Bearbeitung</b>	MLO	<b>Kopie</b>	<b>Biotop-Nr.   alt</b>	<b>33</b>	41
<b>Räumliche Abbildung</b>	Fläche	Nein	<b>Kartierung</b>	14.09.2003	
<b>Anzahl Abschnitte</b>	1		<b>Fläche / Länge [m<sup>2</sup>/m]</b>	31391,1562	
			<b>Breite (lineare Abb.) [m]</b>		

### Zeigerwerte der Pflanzenartenliste (Auswertung)

<b>Standort</b>	<b>Belichtung</b>	halbsonnig bis halbschattig	6,4
<b>Boden</b>	<b>Feuchte</b>	mäßig feucht und wechselfeucht	6,4
	<b>Stickstoff (N)</b>	mäßig bis stickstoffarm	4,1
	<b>Reaktion</b>	mäßig sauer bis sauer	3,9
<b>Vegetation</b>	<b>Mahdverträglichkeit</b>	schnittempfindlich bis mäßig schnittverträglich	4,4
<b>Zeigerwerte</b>	<b>Futterwert</b>	geringwertiges Futter	3
	<b>Wechselfeuchteanzeiger</b>		3
	<b>Giftpflanzen</b>		2
	<b>Überschw.anzeiger</b>		1

### Pflanzenartenliste

Gruppe / Pflanzenart	MS	M	W	Vs	St	PA	Ph	Sz	VS	V	G	cf	§	Rote Liste			
														HH	ND	SH	D
<b>Tracheobionta (Gefäßpflanzen)</b>																	
Aegopodium podagraria (Giersch)	7	z		-													
Agrostis capillaris (Rotes Straußgras)	7	l		-													
Betula pendula (Hänge-Birke)	7	z		-													
Betula pubescens pubescens (Moor-Birke)	7	d		-													
Carex hirta (Behaarte Segge)	7	z		-													
Carpinus betulus (Hainbuche)	7	w		-													
Chelidonium majus (Schöllkraut)	7	z		-													
Dactylis glomerata (Wiesen-Knäuelgras)	7	z		-													
Deschampsia flexuosa (Draht-Schmiele)	7	z		-													
Dryopteris dilatata (Breitblättriger Wurmfarne)	7	z		-													
Fallopia japonica (Japanischer Staudenknöterich)	7	w		-													
Festuca rubra (Rot-Schwingel)	7	z		-													
Holcus mollis (Weiches Honiggras)	7	z		-													
Ilex aquifolium (Stechpalme)	7	w		-									b				
Impatiens parviflora (Kleinblütiges Springkraut)	7	z		-													
Lonicera periclymenum (Wald-Geißblatt)	7	l		-													
Lysimachia vulgaris (Gewöhnlicher Gilbweiderich)	7	w		-													
Molinia caerulea (Blaues Pfeifengras)	7	d		-													
Oxalis acetosella (Wald-Sauerklee)	7	w		-													
Philadelphus coronarius (Europäischer Pfeifenstrauch)	7	w		-													
Poa pratensis agg. (Artengruppe Wiesen-Rispengras)	7	z		-													
Poa trivialis (Gewöhnliches Rispengras)	7	z		-													
Polygonatum multiflorum (Vielblütige Weißwurz)	7	z		-													
Populus tremula (Zitter-Pappel)	7	z		-													
Prunus serotina (Späte Traubenkirsche)	7	d		-													
Quercus robur (Stiel-Eiche)	7	z		-													
Ribes uva-crispa (Stachelbeere)	7	w		-													
Rubus idaeus (Himbeere)	7	w		-													
Rubus laciniatus (Schlitzblättrige Brombeere)	7	w		-													
Salix caprea (Sal-Weide)	7	z		-													
Salix cinerea (Grau-Weide)	7	z		-													
Senecio vulgaris (Gewöhnliches Greiskraut)	7	w		-													

<b>Projekt</b>	Biotopkartierung Hamburg		<b>Interne Nr.</b>	29398	
			<b>DK5   DK5-GK</b>	<b>6444</b>	6446
<b>Handlungsbedarf</b>	Nein		<b>DK5 - Name</b>	Langenhorn-West	
<b>Bearbeitung</b>	MLO	<b>Kopie</b>	<b>Biotop-Nr.   alt</b>	<b>33</b>	41
<b>Räumliche Abbildung</b>	Fläche		<b>Kartierung</b>	14.09.2003	
<b>Anzahl Abschnitte</b>	1		<b>Fläche / Länge [m<sup>2</sup>/m]</b>	31391,1562	
			<b>Breite (lineare Abb.) [m]</b>		

## Pflanzenartenliste

Gruppe / Pflanzenart	MS	M	W	Vs	St	PA	Ph	Sz	VS	V	G	cf	§	Rote Liste				
														HH	ND	SH	D	
Solidago gigantea (Riesen-Goldrute)	7	l		-														
Sorbus aucuparia (Eberesche)	7	d		-														
Urtica dioica (Große Brennessel)	7	z		-														
Vaccinium spec. (Heidelbeere)	7	z		-														
<b>Anzahl Rote Liste Arten</b>																		
<b>Anzahl Arten</b>													<b>36</b>					

MS: Mengensystem; M: Mengenangabe, W: Bewertung der Art (FFH-Monitoring), Vs: Vegetationsschicht, St: Status, PA: Autor Phänologie; Ph: Phänologie, Sz: Soziabilität, VS: Vitalitätssystem; V: Vitalität, G: Geschlecht, cf: unsichere Bestimmung, §: Schutz nach BNatSchG, HH: Rote Liste Hamburg, Nds: Rote Liste Niedersachsen, SH: Rote Liste Schleswig-Holstein, D: Rote Liste Deutschland