

# Erhebungsbogen

**B**

<b>Projekt</b>	Biotopkartierung Hamburg, Datenbestand aus FoxPro	<b>Interne Nr.</b>	29475
		<b>DK5   DK5-GK</b>	<b>6444</b> 6446
<b>Handlungsbedarf</b>	Nein	<b>DK5 - Name</b>	Langenhorn-West
<b>Bearbeitung</b>	MAU	<b>Biotop-Nr.   alt</b>	<b>25</b> 24
<b>Räumliche Abbildung</b>	Fläche	<b>Kartierung</b>	15.09.1995
<b>Anzahl Abschnitte</b>	1	<b>Fläche / Länge [m<sup>2</sup>/m]</b>	8266,4836
		<b>Breite (lineare Abb.) [m]</b>	

**Gesetzlicher Schutz**      § 30 (2) 4.1 Bruchwälder      **Schutz nur teilweise**      **Nein**

**Gesamtbewertung**      6 Wertvoll

- Alter
- Belastungsgrad
- Ökolog. Funktion
- Seltenheit

## Bestandsbeschreibung

Keine wesentlichen Änderungen gegenüber der früheren Kartierung.  
Strauchschicht mittlerweile aus locker nachwachsendem Holunder.

Kopierter Text aus der Vorkartierung:

Schmales, feuchtes Erlengehölz WBE aus dichten, mittelhohen bis hohen Schwarz-Erlen, einegstreuten Stiel-Eichen, Eschen und Hänge-Birken. In der dichten Strauchschicht aus hohen Weiden und ausgewachsenem, undurchdringlichem Brombeeregebüsch durchsetzt von bis zu 1,5 m hohen Brennesselbeständen, in den baumfreien Bereichen reine Bestände bildend. In den Randgebieten vereinzelt mit Mädesüß, Gemeinem Gilbweiderich und hoch rankender Zaunwinde. Beobachtung mehrerer Zaunkönige.

Wertstufe: 6

Spezielle Nutzungen:

Nutzungsintensität:

Vorkommende Pflanzengesellschaften: keine

## Vorkommen an Biotoptypen

1	TF	Typ	HF	F.Anteil
2	BTYP	Biotoptyp	- gesetzl. Grundl.	
3	Zusatz	Zusatz zum Biotoptypen		
4	LRT	Lebensraumtyp		
1	1		Ja	100 %
2	WBE	Erlen- und Birkenbruchwald nährstoffreicher Standorte (2000)		

## Räumliche Lage

<b>Lagebeschreibung</b>	Am Westerrodegraben		
<b>Nachbarnutzung/en</b>			
<b>Rechtswert (X)</b>	565718	<b>Hochwert (Y)</b>	5944204
<b>Bezirk</b>	Hamburg-Nord	<b>Naturraum</b>	Geestplatten westlich der Alster (696.01)
<b>Stadtteil (OT-Nr.)</b>	Langenhorn (432)	<b>Gemarkung</b>	Langenhorn (420)
<b>Digitaler Grünplan</b>	<input checked="" type="checkbox"/> <b>Hafengesamtgebiet</b>	<input type="checkbox"/> <b>Ramsargebiet</b>	<input type="checkbox"/> <b>EG-Vogelschutzgeb.</b>
<b>Ausgleichsflächen</b>	<input checked="" type="checkbox"/> <b>Biosphärenreservat</b>	<input type="checkbox"/> <b>Nationalpark</b>	<input type="checkbox"/>
<b>NSG / ND / LSG</b>	LSG Langenhorn, Fuhlsbüttel, Kl. Borstel [ HH-2018 / Anteil: 99% ]		
<b>FFH-GEBIET</b>			
<b>Wasserschutzgebiet</b>			

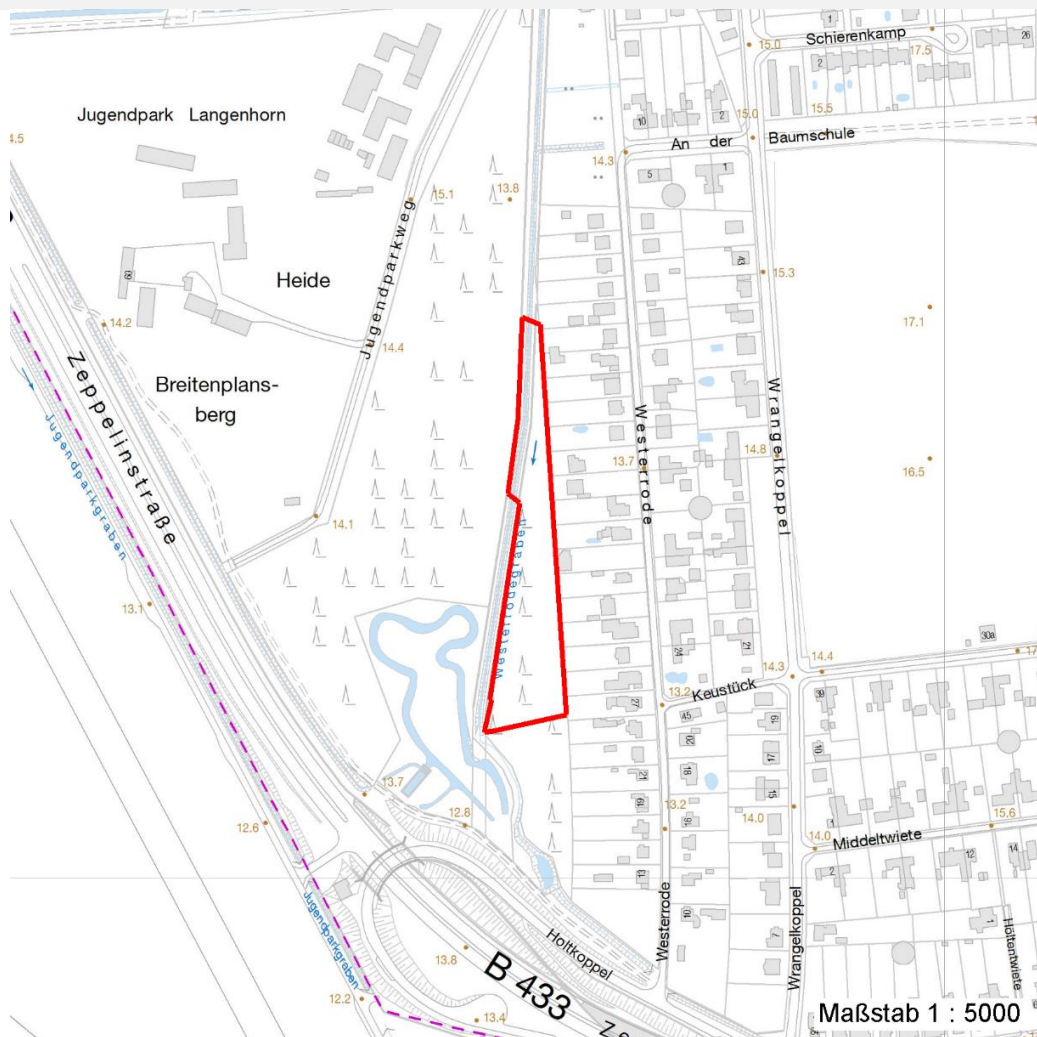
# Erhebungsbogen

**B**

<b>Projekt</b>	Biotopkartierung Hamburg, Datenbestand aus FoxPro	<b>Interne Nr.</b>	29475
		<b>DK5   DK5-GK</b>	<b>6444</b> 6446
		<b>DK5 - Name</b>	Langenhorn-West
<b>Handlungsbedarf</b>	Nein	<b>Biotop-Nr.   alt</b>	<b>25</b> 24
<b>Bearbeitung</b>	MAU	<b>Kartierung</b>	15.09.1995
<b>Räumliche Abbildung</b>	Fläche	<b>Fläche / Länge [m²/m]</b>	8266,4836
<b>Anzahl Abschnitte</b>	1	<b>Breite (lineare Abb.) [m]</b>	

## Räumliche Lage

### Karte



## Weitere Erhebungsbögen

Interne Nr.	Interne Nr. Zuordnung	DK5	Biotop-Nr.	Kartierung	Zuordnung	DK5 (GK)	Biotop-Nr. (alt)
29475	29433	6444	25	19.09.2003	K	6446	24
29475	29349	6444	25	01.06.2011	K	6446	24

Zuordnung: N = nachfolgende Kartierung, K = weitere Kartierungen (zeitlich vorher oder nachher)

## Weitere Angaben

Merkmal	Wert
<b>Auswertung</b>	
Gefährdung / Einflüsse	Ablagerung von Muell / Gartenabfaellen
Wertgesichtspunkte	Dominanz von Laubgehölzen
	Wertvolle(r) Feuchtbiotop(e)
	Spontane Schlingpflanzenvegetation
zoologisch bedeutsame Strukturen	Dichte spontane Gebüsche

# Erhebungsbogen

**B**

<b>Projekt</b>	Biotopkartierung Hamburg, Datenbestand aus FoxPro	<b>Interne Nr.</b>	29475
		<b>DK5   DK5-GK</b>	<b>6444</b> 6446
<b>Handlungsbedarf</b>	Nein	<b>DK5 - Name</b>	Langenhorn-West
<b>Bearbeitung</b>	MAU	<b>Biotop-Nr.   alt</b>	<b>25</b> 24
<b>Räumliche Abbildung</b>	Fläche	<b>Kartierung</b>	15.09.1995
<b>Anzahl Abschnitte</b>	1	<b>Fläche / Länge [m<sup>2</sup>/m]</b>	8266,4836
		<b>Breite (lineare Abb.) [m]</b>	

## Weitere Angaben

Merkmal	Wert
Bedeutung für Tiergruppe	Vögel
Maßnahmen	Beseitigen von Muell, Gartenabfaellen u.a

## Teilflächenbeschreibung

<b>Teilflächentyp</b>		<b>Teilflächen-Nr.</b>	1
<b>Biotoptyp</b>	Erlen- und Birkenbruchwald nährstoffreicher Standorte (2000)	<b>Biotoptyp</b>	WBE
- <b>Zusatz</b>		- <b>gesetzl. Grundl.</b>	
<b>FFH-LRT</b>		<b>FFH-LRT</b>	
<b>Beschreibung</b>		<b>Entw.potential LRT</b>	
		<b>Hauptfläche</b>	Ja
		<b>Flächenanteil</b>	100 %
		<b>FFH-Unters.Fläche</b>	Nein
		<b>Saatgutfläche</b>	Nein

## Weitere Angaben

Merkmal	Wert
<b>Standort, Relief</b>	
Relief	eben

## Zeigerwerte der Pflanzenartenliste (Auswertung)

<b>Standort</b>	<b>Belichtung</b>	halbsonnig bis halbschattig	6,5
<b>Boden</b>	<b>Feuchte</b>	feucht	6,6
	<b>Stickstoff (N)</b>	sehr stickstoffreich	8,4
	<b>Reaktion</b>	neutral	6,5
<b>Vegetation</b>	<b>Mahdverträglichkeit</b>	schnittempfindlich (nur Herbstschnitt vertragend)	3,1
<b>Zeigerwerte</b>	<b>Futterwert</b>	fast wertloses Futter	1,1
	<b>Wechselfeuchteanzeiger</b>		2
	<b>Giftpflanzen</b>		0
	<b>Überschw.anzeiger</b>		1

## Pflanzenartenliste

Gruppe / Pflanzenart	MS	M	W	Vs	St	PA	Ph	Sz	VS	V	G	cf	Rote Liste			
													§	HH	ND	SH
<b>Tracheobionta (Gefäßpflanzen)</b>																
Aegopodium podagraria (Giersch)	7	X		-												
Alnus glutinosa (Schwarz-Erle)	7	d		-												
Betula pendula (Hänge-Birke)	7	X		-												
Calystegia sepium (Zaun-Winde)	7	X		-												
Cirsium arvense (Acker-Kratzdistel)	7	X		-												
Corylus avellana (Haselnuss)	7	X		-												
Crataegus monogyna (Eingrifflicher Weißdorn)	7	X		-												
Deschampsia cespitosa (Rasen-Schmiele)	7	X		-												
Filipendula ulmaria (Mädesüß)	7	X		-												

# Erhebungsbogen

**B**

<b>Projekt</b>	Biotopkartierung Hamburg, Datenbestand aus FoxPro		<b>Interne Nr.</b>	29475
			<b>DK5   DK5-GK</b>	<b>6444</b> 6446
<b>Handlungsbedarf</b>	Nein		<b>DK5 - Name</b>	Langenhorn-West
<b>Bearbeitung</b>	MAU	<b>Kopie</b>	<b>Biotop-Nr.   alt</b>	<b>25</b> 24
<b>Räumliche Abbildung</b>	Fläche		<b>Kartierung</b>	15.09.1995
<b>Anzahl Abschnitte</b>	1		<b>Fläche / Länge [m<sup>2</sup>/m]</b>	8266,4836
			<b>Breite (lineare Abb.) [m]</b>	

## Pflanzenartenliste

Gruppe / Pflanzenart	MS	M	W	Vs	St	PA	Ph	Sz	VS	V	G	cf	§	Rote Liste			
														HH	ND	SH	D
Fraxinus excelsior (Gewöhnliche Esche)	7	X		-													
Galeopsis tetrahit (Gewöhnlicher Hohlzahn)	7	X		-													
Glechoma hederacea (Gundermann)	7	X		-													
Impatiens parviflora (Kleinblütiges Springkraut)	7	X		-													
Lysimachia vulgaris (Gewöhnlicher Gilbweiderich)	7	X		-													
Quercus robur (Stiel-Eiche)	7	X		-													
Rubus fruticosus agg. (Artengruppe Echte Brombeere)	7	d		-													
Rubus idaeus (Himbeere)	7	X		-													
Salix caprea (Sal-Weide)	7	X		-													
Salix spec. (Weide)	7	X		-													
Sambucus nigra (Schwarzer Holunder)	7	X		-													
Urtica dioica (Große Brennessel)	7	d		-													
<b>Anzahl Rote Liste Arten</b>																	
<b>Anzahl Arten</b>														<b>21</b>			

MS: Mengensystem; M: Mengenangabe, W: Bewertung der Art (FFH-Monitoring), Vs: Vegetationsschicht, St: Status, PA: Autor Phänologie; Ph: Phänologie, Sz: Soziabilität, VS: Vitalitätssystem; V: Vitalität, G: Geschlecht, cf: unsichere Bestimmung, §: Schutz nach BNatSchG, HH: Rote Liste Hamburg, Nds: Rote Liste Niedersachsen, SH: Rote Liste Schleswig-Holstein, D: Rote Liste Deutschland