

# Erhebungsbogen

**B**

<b>Projekt</b>	Biotopkartierung Hamburg	<b>Interne Nr.</b>	29349
		<b>DK5   DK5-GK</b>	<b>6444</b> 6446
<b>Handlungsbedarf</b>	Nein	<b>DK5 - Name</b>	Langenhorn-West
<b>Bearbeitung</b>	RIN	<b>Biotop-Nr.   alt</b>	<b>25</b> 24
<b>Räumliche Abbildung</b>	Fläche	<b>Kartierung</b>	01.06.2011
<b>Anzahl Abschnitte</b>	1	<b>Fläche / Länge [m<sup>2</sup>/m]</b>	34705,2866
		<b>Breite (lineare Abb.) [m]</b>	

**Gesetzlicher Schutz** § 30 (2) 4.1 Bruchwälder **Schutz nur teilweise** **Nein**

**Gesamtbewertung** 6 Wertvoll

- Alter
- Belastungsgrad
- Ökolog. Funktion
- Seltenheit

## Bestandsbeschreibung

Ruderalisierter Erlenbruchwald am Unterlauf des Jugendparkgrabens, der ihn entwässert. Der Untergrund ist torfig. Bereichsweise wachsen Feuchtezeiger in der Krautschicht. Ansonsten besteht sie aus viel Springkraut und Himbeeren. In den westlichen Teil wurde vor längerer Zeit ein Graben zur Regenwasserversickerung gebaut, der zum Kartierzeitpunkt trocken war.

## Vorkommen an Biotoptypen

1	TF	Typ	HF	F.Anteil
2	BTYP	Biotoptyp		- gesetzl. Grundl.
3	Zusatz	Zusatz zum Biotoptypen		
4	LRT	Lebensraumtyp		
1	1		Ja	70 %
2	WBX	Entwässerter, degenerierter (Erlen-)Bruchwald (2000)		
1	2			30 %
2	WBE	Erlen- und Birkenbruchwald nährstoffreicher Standorte (2000)		

## Räumliche Lage

<b>Lagebeschreibung</b>	östlich der Zeppelinstraße		
<b>Nachbarnutzung/en</b>	Wald, Einzelhausbebauung		
<b>Rechtswert (X)</b>	565683	<b>Hochwert (Y)</b>	5944160
<b>Bezirk</b>	Hamburg-Nord	<b>Naturraum</b>	Geestplatten westlich der Alster (696.01)
<b>Stadtteil (OT-Nr.)</b>	Langenhorn (432)	<b>Gemarkung</b>	Langenhorn (420)
<b>Digitaler Grünplan</b>	<input checked="" type="checkbox"/> <b>Hafengesamtgebiet</b>	<input type="checkbox"/> <b>Ramsargebiet</b>	<input type="checkbox"/> <b>EG-Vogelschutzgeb.</b>
<b>Ausgleichsflächen</b>	<input checked="" type="checkbox"/> <b>Biosphärenreservat</b>	<input type="checkbox"/> <b>Nationalpark</b>	<input type="checkbox"/>
<b>NSG / ND / LSG</b>	LSG Langenhorn, Fuhlsbüttel, Kl. Borstel [ HH-2018 / Anteil: 100% ]		
<b>FFH-GEBIET</b>			
<b>Wasserschutzgebiet</b>			

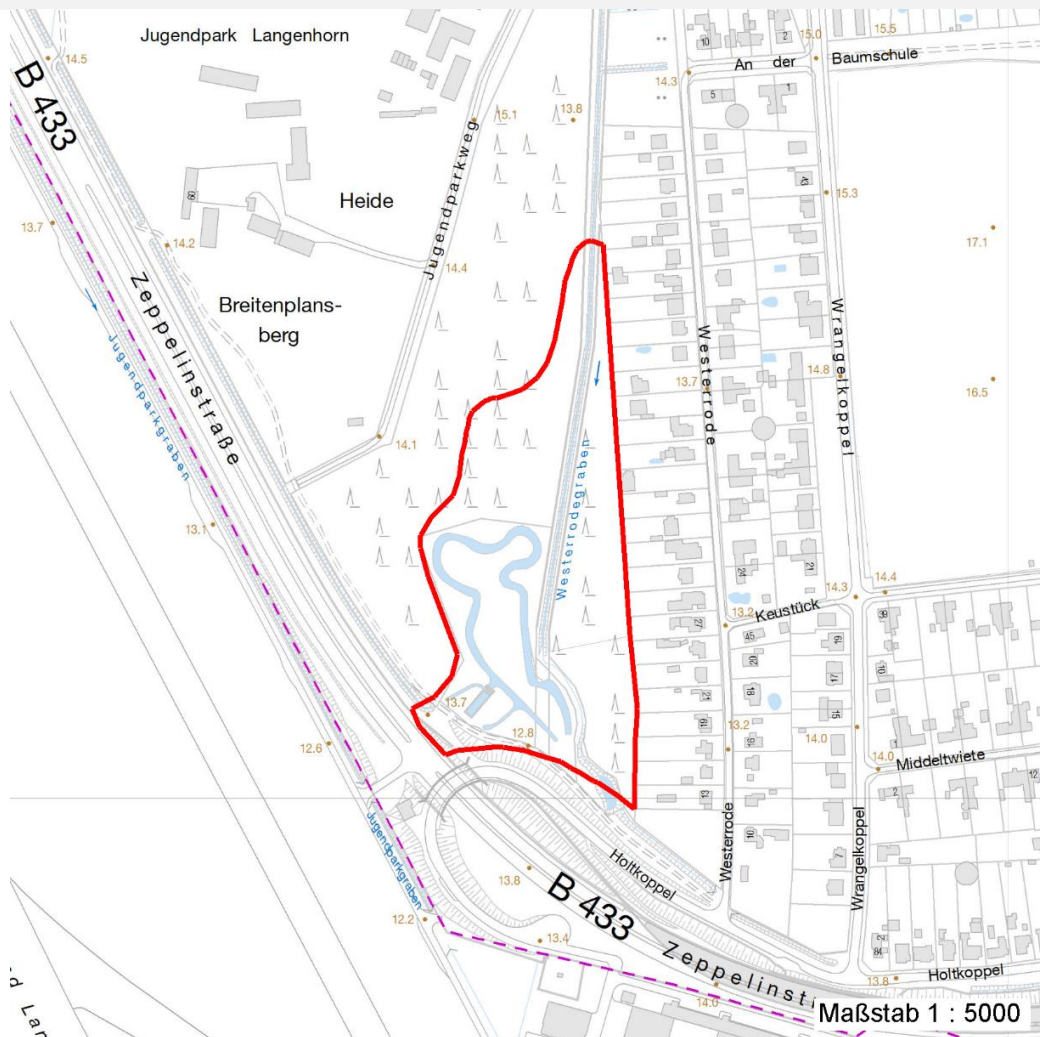
# Erhebungsbogen

**B**

<b>Projekt</b>	Biotopkartierung Hamburg		<b>Interne Nr.</b>	29349	
			<b>DK5   DK5-GK</b>	<b>6444</b>	6446
			<b>DK5 - Name</b>	Langenhorn-West	
<b>Handlungsbedarf</b>	Nein		<b>Biotop-Nr.   alt</b>	<b>25</b>	24
<b>Bearbeitung</b>	RIN	<b>Kopie</b> Ja	<b>Kartierung</b>	01.06.2011	
<b>Räumliche Abbildung</b>	Fläche		<b>Fläche / Länge [m²/m]</b>	34705,2866	
<b>Anzahl Abschnitte</b>	1		<b>Breite (lineare Abb.) [m]</b>		

## Räumliche Lage

Karte



## Weitere Erhebungsbögen

Interne Nr.	Interne Nr. Zuordnung	DK5	Biotop-Nr.	Kartierung	Zuordnung	DK5 (GK)	Biotop-Nr. (alt)
29349	29475	6444	25	15.09.1995	K	6446	24
29349	29433	6444	25	19.09.2003	K	6446	24
29349	29517	6444	24	19.09.2003	>	6446	23
29349	29539	6444	26	19.09.2003	>	6446	25
29349	29613	6444	189	19.09.2003	>	6446	80

Zuordnung: N = nachfolgende Kartierung, K = weitere Kartierungen (zeitlich vorher oder nachher)

## Foto

Interne Nr.	Index	Dateiname	Aufnahmerichtung
14019	0	6444_25_010611_1.JPG	

# Erhebungsbogen

**B**

<b>Projekt</b>	Biotopkartierung Hamburg	<b>Interne Nr.</b>	29349
		<b>DK5   DK5-GK</b>	<b>6444</b> 6446
<b>Handlungsbedarf</b>	Nein	<b>DK5 - Name</b>	Langenhorn-West
<b>Bearbeitung</b>	RIN	<b>Biotop-Nr.   alt</b>	<b>25</b> 24
<b>Räumliche Abbildung</b>	Fläche	<b>Kartierung</b>	01.06.2011
<b>Anzahl Abschnitte</b>	1	<b>Fläche / Länge [m<sup>2</sup>/m]</b>	34705,2866
		<b>Breite (lineare Abb.) [m]</b>	

## Weitere Angaben

Merkmal	Wert
<b>Auswertung</b>	
Gefährdung / Einflüsse	Entwässerung
Wertgesichtspunkte	Entwicklungspotenzial
Maßnahmen	Standort vernässen - 1.16

## Foto

<b>Fotodatei</b>	6444_25_010611_1.JPG	<b>Fotodatei</b>
<b>Bildbeschreibung</b>		<b>Bildbeschreibung</b>
<b>Aufnahmerichtung</b>		<b>Aufnahmerichtung</b>



## Teilflächenbeschreibung

<b>Teilflächentyp</b>		<b>Teilflächen-Nr.</b>	1
<b>Biotoptyp</b>	Entwässerter, degenerierter (Erlen-)Bruchwald (2000)	<b>Biotoptyp</b>	WBX
- <b>Zusatz</b>		- <b>gesetzl. Grundl.</b>	
<b>FFH-LRT</b>		<b>FFH-LRT</b>	
<b>Beschreibung</b>		<b>Entw.potential LRT</b>	
		<b>Hauptfläche</b>	Ja
		<b>Flächenanteil</b>	70 %
		<b>FFH-Unters.Fläche</b>	Nein
		<b>Saatgutfläche</b>	Nein

# Erhebungsbogen

**B**

<b>Projekt</b>	Biotopkartierung Hamburg		<b>Interne Nr.</b>	29349
			<b>DK5   DK5-GK</b>	<b>6444</b> 6446
<b>Handlungsbedarf</b>	Nein		<b>DK5 - Name</b>	Langenhorn-West
<b>Bearbeitung</b>	RIN	<b>Kopie</b> Ja	<b>Biotop-Nr.   alt</b>	<b>25</b> 24
<b>Räumliche Abbildung</b>	Fläche		<b>Kartierung</b>	01.06.2011
<b>Anzahl Abschnitte</b>	1		<b>Fläche / Länge [m<sup>2</sup>/m]</b>	34705,2866
			<b>Breite (lineare Abb.) [m]</b>	

## Zeigerwerte der Pflanzenartenliste (Auswertung)

<b>Standort</b>	<b>Belichtung</b>	halbschattig	5
<b>Boden</b>	<b>Feuchte</b>	feucht	7,2
	<b>Stickstoff (N)</b>	mäßig stickstoffarm bis stickstoffreich	5,7
	<b>Reaktion</b>	schwach sauer	5,5
<b>Vegetation</b>	<b>Mahdverträglichkeit</b>	schnittempfindlich (nur Herbstschnitt vertragend)	2,6
<b>Zeigerwerte</b>	<b>Futterwert</b>	fast wertloses Futter	1,1
	<b>Wechselfeuchteanzeiger</b>		5
	<b>Giftpflanzen</b>		1
	<b>Überschw.anzeiger</b>		3

## Pflanzenartenliste

Gruppe / Pflanzenart	MS	M	W	Vs	St	PA	Ph	Sz	VS	V	G	cf	§	Rote Liste			
														HH	ND	SH	D
<b>Tracheobionta (Gefäßpflanzen)</b>																	
Ajuga reptans (Kriechender Günsel)	7	w		-	-												
Alnus glutinosa (Schwarz-Erle)	7	h		-	-												
Athyrium filix-femina (Gewöhnlicher Frauenfarn)	7	w		-	-												
Betula pubescens (Moor-Birke)	7	z		-	-												
Carex acutiformis (Sumpf-Segge)	7	w		-	-												
Deschampsia cespitosa (Rasen-Schmiele)	7	w		-	-												
Dryopteris dilatata (Breitblättriger Wurmfarne)	7	w		-	-												
Festuca gigantea (Riesen-Schwingel)	7	w		-	-												
Ficaria verna (Scharbockskraut)	7	w		-	-												
Frangula alnus (Faulbaum)	7	w		-	-												
Fraxinus excelsior (Gewöhnliche Esche)	7	w		-	-												
Galium aparine (Kletten-Labkraut)	7	w		-	-												
Impatiens parviflora (Kleinblütiges Springkraut)	7	h		-	-												
Iris pseudacorus (Gelbe Schwertlilie)	7	w		-	-								b				
Juncus effusus (Flutter-Binse)	7	w		-	-												
Lonicera periclymenum (Wald-Geißblatt)	7	w		-	-												
Lysimachia vulgaris (Gewöhnlicher Gilbweiderich)	7	w		-	-												
Ribes nigrum (Schwarze Johannisbeere)	7	w		-	-									V			
Ribes rubrum (Rote Johannisbeere)	7	w		-	-												
Rubus idaeus (Himbeere)	7	z		-	-												
Rumex sanguineus (Blut-Ampfer)	7	w		-	-												
Salix cinerea (Grau-Weide)	7	w		-	-												
Sambucus nigra (Schwarzer Holunder)	7	w		-	-												
Urtica dioica (Große Brennnessel)	7	w		-	-												
<b>Anzahl Rote Liste Arten</b>														<b>1</b>			
<b>Anzahl Arten</b>														<b>24</b>			

MS: Mengensystem; M: Mengenangabe, W: Bewertung der Art (FFH-Monitoring), Vs: Vegetationsschicht, St: Status, PA: Autor Phänologie; Ph: Phänologie, Sz: Soziabilität, VS: Vitalitätssystem; V: Vitalität, G: Geschlecht, cf: unsichere Bestimmung, §: Schutz nach BNatSchG, HH: Rote Liste Hamburg, Nds: Rote Liste Niedersachsen, SH: Rote Liste Schleswig-Holstein, D: Rote Liste Deutschland

# Erhebungsbogen

**B**

<b>Projekt</b>	Biotopkartierung Hamburg	<b>Interne Nr.</b>	29349
		<b>DK5   DK5-GK</b>	<b>6444</b> 6446
<b>Handlungsbedarf</b>	Nein	<b>DK5 - Name</b>	Langenhorn-West
<b>Bearbeitung</b>	RIN	<b>Biotop-Nr.   alt</b>	<b>25</b> 24
<b>Räumliche Abbildung</b>	Fläche	<b>Kartierung</b>	01.06.2011
<b>Anzahl Abschnitte</b>	1	<b>Fläche / Länge [m<sup>2</sup>/m]</b>	34705,2866
		<b>Breite (lineare Abb.) [m]</b>	

## Teilflächenbeschreibung

<b>Teilflächentyp</b>		<b>Teilflächen-Nr.</b>	2
<b>Biotoptyp</b>	Erlen- und Birkenbruchwald nährstoffreicher Standorte (2000)	<b>Biotoptyp</b>	WBE
- Zusatz		- gesetzl. Grundl.	
<b>FFH-LRT</b>		<b>FFH-LRT</b>	
<b>Beschreibung</b>		<b>Entw.potential LRT</b>	
		<b>Hauptfläche</b>	
		<b>Flächenanteil</b>	30 %
		<b>FFH-Unters.Fläche</b>	Nein
		<b>Saatgutfläche</b>	Nein