

Erhebungsbogen

B

Projekt	Biotopkartierung Hamburg		Interne Nr.	29517
			DK5 DK5-GK	6444 6446
Handlungsbedarf	Nein		DK5 - Name	Langenhorn-West
Bearbeitung	MLO	Kopie Ja	Biotop-Nr. alt	24 23
Räumliche Abbildung	Fläche		Kartierung	19.09.2003
Anzahl Abschnitte	1		Fläche / Länge [m²/m]	4611,5573
			Breite (lineare Abb.) [m]	

Gesetzlicher Schutz kein gesetzl. Schutz kein gesetzlich geschütztes Biotop **Schutz nur teilweise** **Nein**

Gesamtbewertung 6 Wertvoll

- Alter
- Belastungsgrad
- Ökolog. Funktion
- Seltenheit

Bestandsbeschreibung

Fläche grundsätzlich unverändert. Aufgrund der Sukzession im schmalen Südteil aber kaum als Grünlandbrache zu erkennen. Dort Verbuschung mit Holunder und Grau-Weide. Zur Wahrung der Historie wird diese Fläche kartographisch zunächst unverändert gelassen. Der Nebenbiototyp wurde ergänzt. An der E-Seite des Biotops verläuft der Westerrodegraben (Ufer mit verfallenem Bongossiholz), der zum Kartierungszeitpunkt trocken war. Allerdings wurde er frisch dieses Jahr ausgehoben, wird also "gepflegt". Auch im Norden verliert die Fläche durch Gehölzaufkommen an Grünlandcharakter.

Artenliste und Text wurden kopiert. Die Artenliste wurde überarbeitet.

Kopierter Text der Vorkartierung:

Feuchte, mit Flatter-Binse und Rasen-Schmiele zugewachsene Grünlandbrache von Gehölzen umgeben. Die hohe Grasflur ist locker von Mädesüß, Gemeinem Gilbweiderich, Ufer-Wolfstrapp und Sumpfdistel durchsetzt. Im Süden befindet sich ein dichter Sumpfdistel-Bestand und ein größerer Haufen mit Gartenabfällen und darauf wachsenden Gartenpflanzen.

Spezielle Nutzungen: keine

Nutzungsintensität: keine

Vorkommen an Biototypen

1	TF	Typ	HF	F.Anteil
2	BTYP	Biototyp		- gesetzl. Grundl.
3	Zusatz	Zusatz zum Biototypen		
4	LRT	Lebensraumtyp		
1	1		Ja	70 %
2	G	Grünland (2000)		
3	b	Brache, keine Nutzung (b)		
4	kein LRT	kein Lebensraumtyp nach FFH-Richtlinie		
1	2			30 %
2	HUZ	Sonstiger Ufergehölzsaum (2000)		

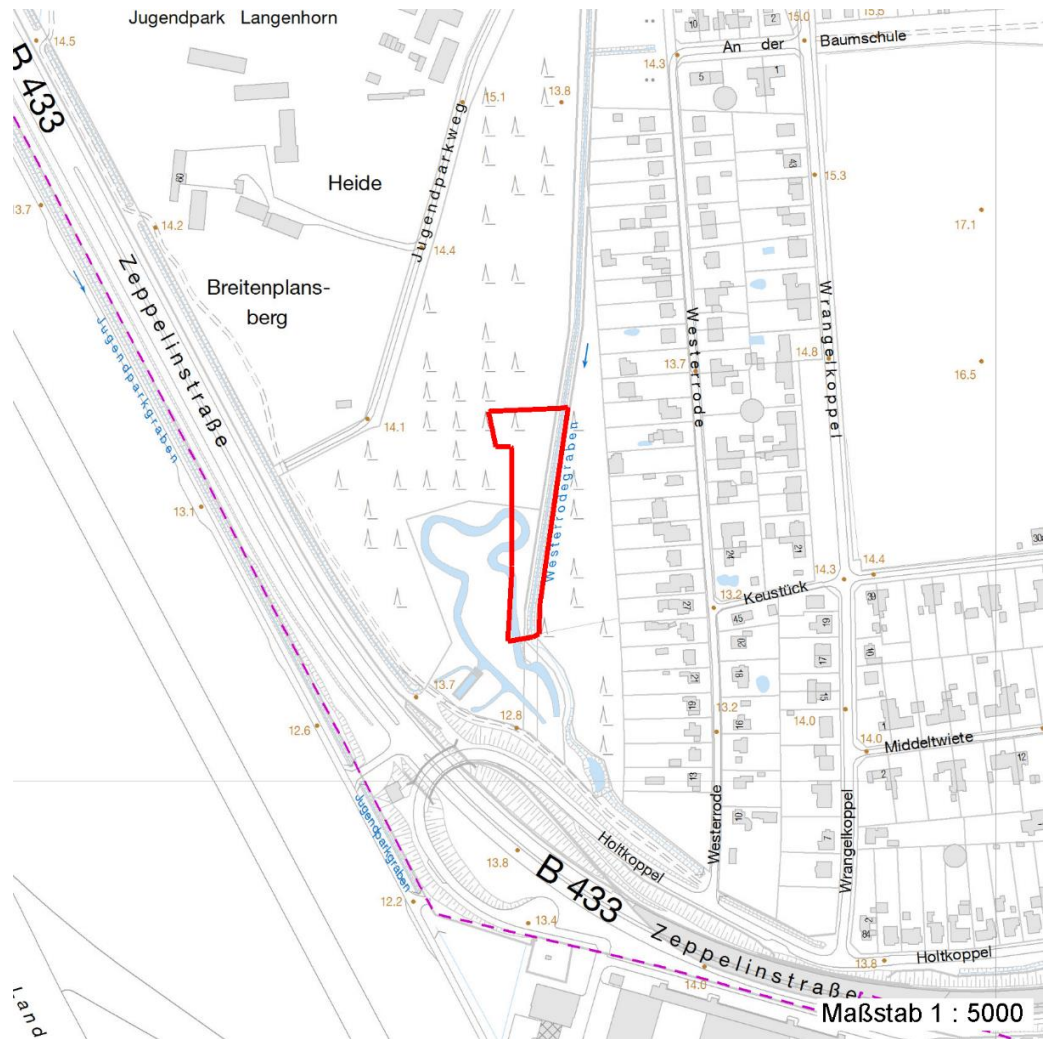
Räumliche Lage

Lagebeschreibung	Am Westerrodegraben		
Nachbarnutzung/en			
Rechtswert (X)	565683	Hochwert (Y)	5944188
Bezirk	Hamburg-Nord	Naturraum	Geestplatten westlich der Alster (696.01)
Stadtteil (OT-Nr.)	Langenhorn (432)	Gemarkung	Langenhorn (420)
Digitaler Grünplan	<input checked="" type="checkbox"/> Hafengesamtgebiet	<input type="checkbox"/> Ramsargebiet	<input type="checkbox"/> EG-Vogelschutzgeb.
Ausgleichsflächen	<input checked="" type="checkbox"/> Biosphärenreservat	<input type="checkbox"/> Nationalpark	
NSG / ND / LSG	LSG Langenhorn, Fuhlsbüttel, Kl. Borstel [HH-2018 / Anteil: 100%]		

Projekt	Biotopkartierung Hamburg		Interne Nr.	29517	
			DK5 DK5-GK	6444	6446
Handlungsbedarf	Nein		DK5 - Name	Langenhorn-West	
Bearbeitung	MLO	Kopie Ja	Biotop-Nr. alt	24	23
Räumliche Abbildung	Fläche		Kartierung	19.09.2003	
Anzahl Abschnitte	1		Fläche / Länge [m²/m]	4611,5573	
			Breite (lineare Abb.) [m]		

Räumliche Lage

FFH-GEBIET
Wasserschutzgebiet
Karte



Weitere Erhebungsbögen

Interne Nr.	Interne Nr. Zuordnung	DK5	Biotop-Nr.	Kartierung	Zuordnung	DK5 (GK)	Biotop-Nr. (alt)
29517	29516	6444	24	15.09.1995	K	6446	23
29517	29349	6444	25	01.06.2011	N	6446	24

Zuordnung: N = nachfolgende Kartierung, K = weitere Kartierungen (zeitlich vorher oder nachher)

Weitere Angaben

Merkmal	Wert
Auswertung	
Wertgesichtspunkte	Naturverjüngung Reich an Kleinstrukturen Wichtige oekologische Ausgleichsfläche

Erhebungsbogen

B

Projekt	Biotopkartierung Hamburg	Interne Nr.	29517
		DK5 DK5-GK	6444 6446
Handlungsbedarf	Nein	DK5 - Name	Langenhorn-West
Bearbeitung	MLO	Biotop-Nr. alt	24 23
Räumliche Abbildung	Fläche	Kartierung	19.09.2003
Anzahl Abschnitte	1	Fläche / Länge [m²/m]	4611,5573
		Breite (lineare Abb.) [m]	

Weitere Angaben

Merkmal	Wert
zoologisch bedeutsame Strukturen	Blütenreiche Fluren
Bedeutung für Tiergruppe	Heuschrecken
	Insekten
Maßnahmen	Pflege-Mahd

Teilflächenbeschreibung

Teilflächentyp		Teilflächen-Nr.	1
Biotoptyp	Grünland (2000)	Biotoptyp	G
- Zusatz	Brache, keine Nutzung (b)	- gesetzl. Grundl.	
FFH-LRT	kein Lebensraumtyp nach FFH-Richtlinie	FFH-LRT	kein LRT
Beschreibung		Entw.potential LRT	
Standort: Substrat: Erde (natürlich)		Hauptfläche	Ja
		Flächenanteil	70 %
		FFH-Unters.Fläche	Nein
		Saatgutfläche	Nein

Weitere Angaben

Merkmal	Wert
Boden	
Feuchte	7 - feucht
Standort, Relief	
Relief	eben
Belichtung	8 - sonnig
Luft	keine Besonderheiten
Veg. - Deckg./Ant.	
1. Baumschicht	10 %
Strauchschicht	10 %
1. Krautschicht	90 %

Zeigerwerte der Pflanzenartenliste (Auswertung)

Standort	Belichtung	halbsonnig	6,9
Boden	Feuchte	feucht	6,7
	Stickstoff (N)	mäßig stickstoffarm	4,8
	Reaktion	mäßig sauer	4,6
Vegetation	Mahdverträglichkeit	mäßig schnittverträglich (erster Schnitt nicht vor 1. Juli)	5,4
Zeigerwerte	Futterwert	geringwertiges Futter	3,3
	Wechselfeuchteanzeiger		10
	Giftpflanzen		1
	Überschw.anzeiger		5

Projekt	Biotopkartierung Hamburg		Interne Nr.	29517	
			DK5 DK5-GK	6444	6446
Handlungsbedarf	Nein		DK5 - Name	Langenhorn-West	
Bearbeitung	MLO	Kopie	Ja	Biotop-Nr. alt	24 23
Räumliche Abbildung	Fläche		Kartierung	19.09.2003	
Anzahl Abschnitte	1		Fläche / Länge [m²/m]	4611,5573	
			Breite (lineare Abb.) [m]		

Pflanzenartenliste

Gruppe / Pflanzenart	MS	M	W	Vs	St	PA	Ph	Sz	VS	V	G	cf	Rote Liste						
													§	HH	ND	SH	D		
Tracheobionta (Gefäßpflanzen)																			
Agrostis capillaris (Rotes Straußgras)	7	z		-															
Agrostis gigantea (Riesen-Straußgras)	7	z		-								X							
Agrostis stolonifera (Ausläufer-Straußgras)	7	h		-															
Alnus glutinosa (Schwarz-Erle)	7	X		-															
Alopecurus pratensis (Wiesen-Fuchsschwanz)	7	z		-															
Betula pubescens pubescens (Moor-Birke)	7	X		-															
Calamagrostis canescens (Sumpf-Reitgras)	7	X		-															
Cardamine pratensis agg. (Artengruppe Wiesen-Schaumkraut)	7	z		-															V
Carex hirta (Behaarte Segge)	7	h		-															
Cirsium palustre (Sumpf-Kratzdistel)	7	X		-															
Corylus avellana (Haselnuss)	7	X		-															
Deschampsia cespitosa (Rasen-Schmiele)	7	h		-															
Filipendula ulmaria (Mädesüß)	7	X		-															
Frangula alnus (Faulbaum)	7	X		-															
Galeopsis bifida (Zweispaltiger Hohlzahn)	7	X		-															
Galeopsis tetrahit (Gewöhnlicher Hohlzahn)	7	X		-															
Glechoma hederacea (Gundermann)	7	X		-															
Glyceria fluitans (Flutender Schwaden)	7	z		-															
Holcus lanatus (Wolliges Honiggras)	7	d		-															
Holcus mollis (Weiches Honiggras)	7	X		-															
Juncus effusus (Flatter-Binse)	7	h		-															
Lolium perenne (Ausdauerndes Weidelgras)	7	X		-															
Lycopus europaeus (Gewöhnlicher Wolfstrapp)	7	X		-															
Lysimachia vulgaris (Gewöhnlicher Gilbweiderich)	7	X		-															
Lythrum salicaria (Blut-Weiderich)	7	X		-															
Mentha aquatica (Wasser-Minze)	7	X		-															
Mentha arvensis (Acker-Minze)	7	X		-															
Molinia caerulea (Blaues Pfeifengras)	7	X		-															
Populus tremula (Zitter-Pappel)	7	X		-															
Potentilla anserina (Gänse-Fingerkraut)	7	X		-															
Potentilla erecta (Blutwurz)	7	l		-													3		V
Prunella vulgaris (Kleine Braunelle)	7	X		-															
Ranunculus acris (Scharfer Hahnenfuß)	7	X		-															
Ranunculus repens (Kriechender Hahnenfuß)	7	X		-															
Rubus fruticosus agg. (Artengruppe Echte Brombeere)	7	X		-															
Rumex acetosa (Großer Sauerampfer)	7	X		-															
Rumex obtusifolius (Stumpfbblätteriger Ampfer)	7	X		-															
Salix caprea (Sal-Weide)	7	X		-															
Salix cinerea (Grau-Weide)	7	z		-															
Salix spec. (Weide)	7	X		-															
Sambucus nigra (Schwarzer Holunder)	7	z		-															
Solidago canadensis (Kanadische Goldrute)	7	X		-															
Stellaria alsine (Bach-Sternmiere)	7	z		-														3	
Tanacetum vulgare (Rainfarn)	7	X		-															
Urtica dioica (Große Brennnessel)	7	X		-															

Erhebungsbogen

B

Projekt	Biotopkartierung Hamburg	Interne Nr.	29517
		DK5 DK5-GK	6444 6446
Handlungsbedarf	Nein	DK5 - Name	Langenhorn-West
Bearbeitung	MLO	Biotop-Nr. alt	24 23
Räumliche Abbildung	Fläche	Kartierung	19.09.2003
Anzahl Abschnitte	1	Fläche / Länge [m²/m]	4611,5573
		Breite (lineare Abb.) [m]	

Pflanzenartenliste

Gruppe / Pflanzenart	MS	M	W	Vs	St	PA	Ph	Sz	VS	V	G	cf	§	Rote Liste			
														HH	ND	SH	D
Anzahl Rote Liste Arten														2		2	
Anzahl Arten																45	

MS: Mengensystem; M: Mengenangabe, W: Bewertung der Art (FFH-Monitoring), Vs: Vegetationsschicht, St: Status, PA: Autor Phänologie; Ph: Phänologie, Sz: Soziabilität, VS: Vitalitätssystem; V: Vitalität, G: Geschlecht, cf: unsichere Bestimmung, §: Schutz nach BNatSchG, HH: Rote Liste Hamburg, Nds: Rote Liste Niedersachsen, SH: Rote Liste Schleswig-Holstein, D: Rote Liste Deutschland

Teilflächenbeschreibung

Teilflächentyp		Teilflächen-Nr.	2
Biotoptyp	Sonstiger Ufergehölzsaum (2000)	Biotoptyp	HUZ
- Zusatz		- gesetzl. Grundl.	
FFH-LRT		FFH-LRT	
Beschreibung		Entw.potential LRT	
		Hauptfläche	
		Flächenanteil	30 %
		FFH-Unters.Fläche	Nein
		Saatgutfläche	Nein