

Erhebungsbogen

B

Projekt	Biotopkartierung Hamburg, Datenbestand aus FoxPro	Interne Nr.	29536
		DK5 DK5-GK	6444 6446
Handlungsbedarf	Nein	DK5 - Name	Langenhorn-West
Bearbeitung	MAU	Biotop-Nr. alt	23 22
Räumliche Abbildung	Fläche	Kartierung	15.09.1995
Anzahl Abschnitte	1	Fläche / Länge [m²/m]	3095,1604
		Breite (lineare Abb.) [m]	

Gesetzlicher Schutz **_ kein gesetzl. Schutz kein gesetzlich geschütztes Biotop** **Schutz nur teilweise** **Nein**

Gesamtbewertung 6 Wertvoll

- **Alter**
- **Belastungsgrad**
- **Ökolog. Funktion**
- **Seltenheit**

Bestandsbeschreibung

Keine wesentlichen Änderungen gegenüber der früheren Kartierung.

Kopierter Text aus der Vorkartierung:

Brachfläche LWB mit ca. 4 m hohem, als Rodelbahn genutzten Hügel. In weiten Bereichen sehr dichte, sehr hohe, halbruderaler Wildstaudenflur aus Gemeinem Beifuß, Kanadischer Goldrute, Stumpflättrigem Ampfer und Acker-Kratzdistel als Hauptbestandsbildner durchsetzt von Kanadischem Berufkraut, Tüpfel-Johanniskraut, Krausen Ampfer, Rainfarn und Sonnenblumen insgesamt von ausgesprochen üppiger, urwüchsiger Struktur. Lockere bis dichte, hohe Grasschicht aus Fioringras, Flecht-Straußgras, Wolligem Honiggras, Rasen-Schmiele und Pfeifengras. Im Nordosten ca. 2 m hohe Aufschüttung aus Mutterboden von Holzhäcksel bedeckt. Dort dichte, hohe, üppige Krautschicht aus Kohl-Gänsedistel, hoch rankenden Beständen des Schwarzen Nachtschattens durchsetzt von Ufer-Wolfstrapp, Kleinblütigem Springkraut, dichten Beständen des Wasserpfeffers und verschiedenen Melden. Im Bereich üppiger, halbruderaler Wildstaudenflur Jungwuchs von Schwarz-Erle, Grau-Erle, Hundsrose und Robinie neben mittelhohen, weit rankenden Brombeeren insgesamt dicht verzahnt mit der Krautschicht z.T. ein undurchdringliches Dickicht bildend. Vorkommen zahlreicher Feldheuschrecken und des Kleinen Fuchses.

Wertstufe: 6

Spezielle Nutzungen: Erholung

Nutzungsintensität: verwildert

Vorkommende Pflanzengesellschaften:

Vorkommen an Biotoptypen

1	TF	Typ	HF	F.Anteil
2	BTYP	Biototyp		- gesetzl. Grundl.
3	Zusatz	Zusatz zum Biotoptypen		
4	LRT	Lebensraumtyp		
1	1		Ja	70 %
2	G	Grünland (2000)		
3	b	Brache, keine Nutzung (b)		
4	kein LRT	kein Lebensraumtyp nach FFH-Richtlinie		
1	2			30 %
2	NU	Feuchte Staudensäume (2000)		
4	kein LRT	kein Lebensraumtyp nach FFH-Richtlinie		
1	3			0 %
2	ZH	Gepflanzter Gehölzbestand (2000)		

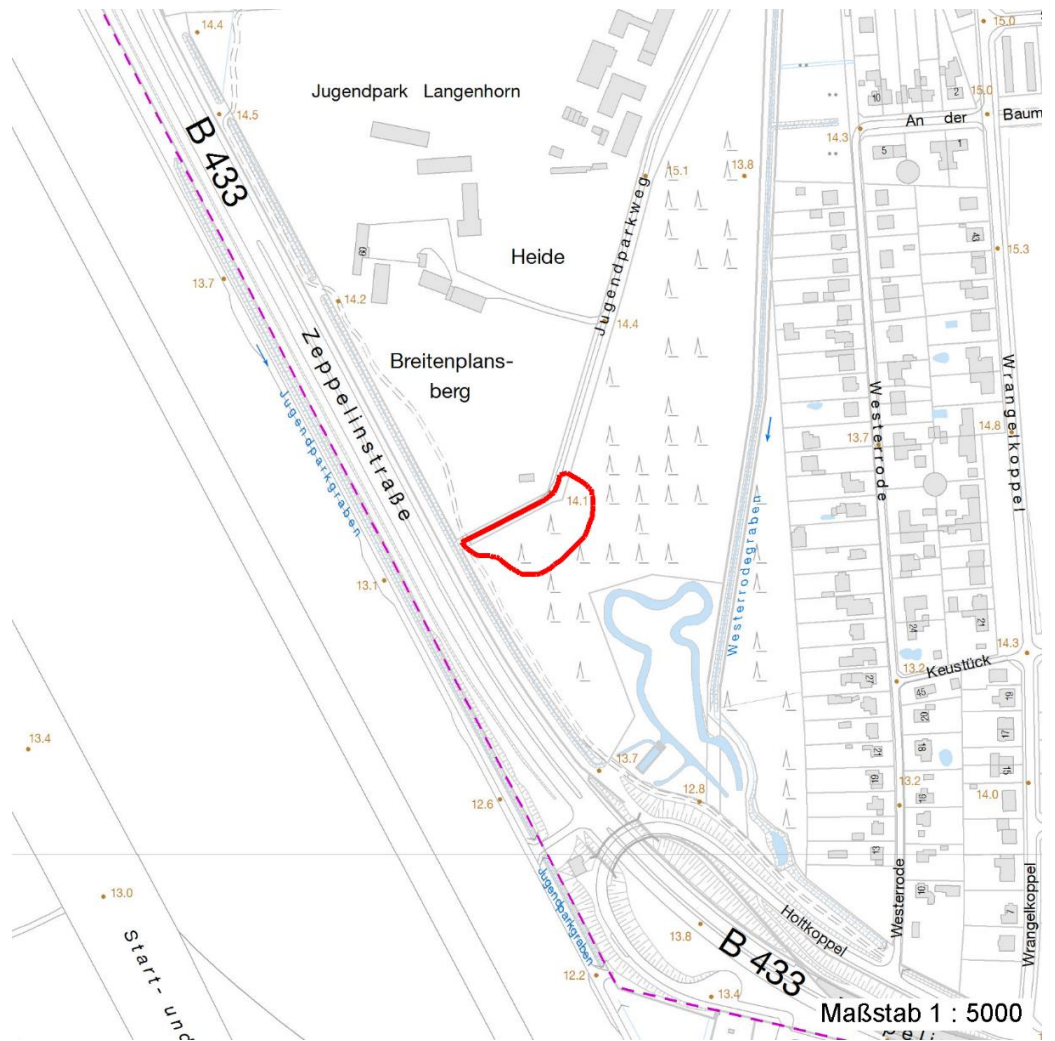
Erhebungsbogen

B

Projekt	Biotopkartierung Hamburg, Datenbestand aus FoxPro	Interne Nr.	29536
		DK5 DK5-GK	6444 6446
		DK5 - Name	Langenhorn-West
Handlungsbedarf	Nein	Biotop-Nr. alt	23 22
Bearbeitung	MAU	Kartierung	15.09.1995
Räumliche Abbildung	Fläche	Fläche / Länge [m²/m]	3095,1604
Anzahl Abschnitte	1	Breite (lineare Abb.) [m]	

Räumliche Lage

Lagebeschreibung	Rodelbahn südlich des Jugendparks Langenhorn		
Nachbarnutzung/en			
Rechtswert (X)	565565	Hochwert (Y)	5944220
Bezirk	Hamburg-Nord	Naturraum	Geestplatten westlich der Alster (696.01)
Stadtteil (OT-Nr.)	Langenhorn (432)	Gemarkung	Langenhorn (420)
Digitaler Grünplan	<input checked="" type="checkbox"/> Hafengesamtgebiet	<input type="checkbox"/> Ramsargebiet	<input type="checkbox"/> EG-Vogelschutzgeb.
Ausgleichsflächen	<input type="checkbox"/> Biosphärenreservat	<input type="checkbox"/> Nationalpark	
NSG / ND / LSG	LSG Langenhorn, Fuhlsbüttel, Kl. Borstel [HH-2018 / Anteil: 100%]		
FFH-GEBIET			
Wasserschutzgebiet			
Karte			



Weitere Erhebungsbögen

Interne Nr.	Interne Nr. Zuordnung	DK5	Biotop-Nr.	Kartierung	Zuordnung	DK5 (GK)	Biotop-Nr. (alt)
29536	29537	6444	23	19.09.2003	K	6446	22

Zuordnung: N = nachfolgende Kartierung, K = weitere Kartierungen (zeitlich vorher oder nachher)

Erhebungsbogen

B

Projekt	Biotopkartierung Hamburg, Datenbestand aus FoxPro	Interne Nr.	29536
		DK5 DK5-GK	6444 6446
Handlungsbedarf	Nein	DK5 - Name	Langenhorn-West
Bearbeitung	MAU	Biotop-Nr. alt	23 22
Räumliche Abbildung	Fläche	Kartierung	15.09.1995
Anzahl Abschnitte	1	Fläche / Länge [m²/m]	3095,1604
		Breite (lineare Abb.) [m]	

Weitere Angaben

Merkmal	Wert
Auswertung	
Gefährdung / Einflüsse	Trittbelastung durch Erholungsnutzung Zerstörung der Grasnarbe
Wertgesichtspunkte	Artenreich Naturverjüngung Spontane Schlingpflanzenvegetation Strukturvielfalt
zoologisch bedeutsame Strukturen	Blütenreiche Fluren Dichte spontane Gebüsche
Bedeutung für Tiergruppe	Falter Heuschrecken Insekten
Maßnahmen	keine Angaben - 0

Teilflächenbeschreibung

Teilflächentyp		Teilflächen-Nr.	1
Biotoptyp	Grünland (2000)	Biotoptyp	G
- Zusatz	Brache, keine Nutzung (b)	- gesetzl. Grundl.	
FFH-LRT	kein Lebensraumtyp nach FFH-Richtlinie	FFH-LRT	kein LRT
Beschreibung		Entw.potential LRT	
		Hauptfläche	Ja
		Flächenanteil	70 %
		FFH-Unters.Fläche	Nein
		Saatgutfläche	Nein

Weitere Angaben

Merkmal	Wert
Standort, Relief	
Relief	Hügel

Zeigerwerte der Pflanzenartenliste (Auswertung)

Standort	Belichtung	halbsonnig	7,4
Boden	Feuchte	mäßig feucht und wechselfeucht	5,9
	Stickstoff (N)	stickstoffreich	7,3
	Reaktion	schwach sauer	6,4
Vegetation	Mahdverträglichkeit	mäßig schnittverträglich (erster Schnitt nicht vor 1. Juli)	4,5
Zeigerwerte	Futterwert	fast wertloses Futter	1,3
	Wechselfeuchteanzeiger		3
	Giftpflanzen		1
	Überschw.anzeiger		5

Erhebungsbogen

B

Projekt	Biotopkartierung Hamburg, Datenbestand aus FoxPro	Interne Nr. DK5 DK5-GK	29536 6444	6446
Handlungsbedarf	Nein	DK5 - Name	Langenhorn-West	
Bearbeitung	MAU	Biotop-Nr. alt	23	22
Räumliche Abbildung	Fläche	Kartierung	15.09.1995	
Anzahl Abschnitte	1	Fläche / Länge [m²/m]	3095,1604	
		Breite (lineare Abb.) [m]		

Pflanzenartenliste

Gruppe / Pflanzenart	MS	M	W	Vs	St	PA	Ph	Sz	VS	V	G	cf	Rote Liste						
													§	HH	ND	SH	D		
Tracheobionta (Gefäßpflanzen)																			
Achillea millefolium (Gewöhnliche Schafgarbe)	7	X		-															
Agrostis gigantea (Riesen-Straußgras)	7	X		-															
Agrostis stolonifera agg. (Artengruppe Ausläufer-Straußgras)	7	X		-															
Alnus glutinosa (Schwarz-Erle)	7	X		-															
Alnus incana (Grau-Erle)	7	X		-															
Arctium minus minus (Kleine Klette)	7	X		-															
Artemisia vulgaris (Gewöhnlicher Beifuß)	7	d		-															
Calystegia sepium (Zaun-Winde)	7	X		-															
Chenopodium spec. (Gänsefuß)	7	X		-															
Cirsium arvense (Acker-Kratzdistel)	7	d		-															
Dactylis glomerata (Wiesen-Knäuelgras)	7	X		-															
Deschampsia cespitosa (Rasen-Schmiele)	7	X		-															
Epilobium angustifolium (Schmalblättriges Weidenröschen)	7	X		-															
Erigeron canadensis (Kanadisches Berufkraut)	7	X		-															
Fallopia convolvulus (Winden-Knöterich)	7	X		-															
Galeopsis tetrahit (Gewöhnlicher Hohlzahn)	7	X		-															
Gnaphalium sylvaticum (Wald-Ruhrkraut)	7	X		-												3			
Holcus lanatus (Wolliges Honiggras)	7	X		-															
Hypericum perforatum (Echtes Johanniskraut)	7	X		-															
Impatiens parviflora (Kleinblütiges Springkraut)	7	X		-															
Juncus tenuis (Zarte Binse)	7	X		-															
Lotus pedunculatus (Sumpf-Hornklee)	7	X		-															V
Lycopus europaeus (Gewöhnlicher Wolfstrapp)	7	X		-															
Molinia caerulea (Blaues Pfeifengras)	7	X		-															
Persicaria hydropiper (Wasserpfeffer)	7	X		-															
Populus tremula (Zitter-Pappel)	7	X		-															
Ranunculus acris (Scharfer Hahnenfuß)	7	X		-															
Robinia pseudoacacia (Robinie)	7	X		-															
Rosa canina (Hunds-Rose)	7	X		-															
Rubus fruticosus agg. (Artengruppe Echte Brombeere)	7	X		-															
Rumex acetosa (Großer Sauerampfer)	7	X		-															
Rumex crispus (Krauser Ampfer)	7	X		-															
Rumex obtusifolius (Stumpfbältriger Ampfer)	7	d		-															
Salix spec. (Weide)	7	X		-															
Salix viminalis (Korb-Weide)	7	X		-															
Sambucus nigra (Schwarzer Holunder)	7	X		-															
Scrophularia nodosa (Knotige Braunwurz)	7	X		-															
Solanum nigrum (Schwarzer Nachtschatten)	7	X		-															
Solidago canadensis (Kanadische Goldrute)	7	d		-															
Sonchus oleraceus (Kohl-Gänse Distel)	7	X		-															
Stellaria spec. (Vogelmiere)	7	X		-															
Tanacetum vulgare (Rainfarn)	7	X		-															
Trifolium pratense (Rot-Klee)	7	X		-															
Trifolium repens (Weiß-Klee)	7	X		-															
Urtica dioica (Große Brennnessel)	7	X		-															
Veronica spec. (Ehrenpreis)	7	X		-															

Erhebungsbogen

B

Projekt	Biotopkartierung Hamburg, Datenbestand aus FoxPro	Interne Nr.	29536
		DK5 DK5-GK	6444 6446
Handlungsbedarf	Nein	DK5 - Name	Langenhorn-West
Bearbeitung	MAU	Biotop-Nr. alt	23 22
Räumliche Abbildung	Fläche	Kartierung	15.09.1995
Anzahl Abschnitte	1	Fläche / Länge [m²/m]	3095,1604
		Breite (lineare Abb.) [m]	

Pflanzenartenliste

Gruppe / Pflanzenart	MS	M	W	Vs	St	PA	Ph	Sz	VS	V	G	cf	§	Rote Liste			
														HH	ND	SH	D
Vicia cracca (Vogel-Wicke)	7	X		-													
Viola tricolor (Wildes Stiefmütterchen)	7	X		-													
Anzahl Rote Liste Arten														1	1		
Anzahl Arten														48			

MS: Mengensystem; M: Mengenangabe, W: Bewertung der Art (FFH-Monitoring), Vs: Vegetationsschicht, St: Status, PA: Autor Phänologie; Ph: Phänologie, Sz: Soziabilität, VS: Vitalitätssystem; V: Vitalität, G: Geschlecht, cf: unsichere Bestimmung, §: Schutz nach BNatSchG, HH: Rote Liste Hamburg, Nds: Rote Liste Niedersachsen, SH: Rote Liste Schleswig-Holstein, D: Rote Liste Deutschland

Teilflächenbeschreibung

Teilflächentyp		Teilflächen-Nr.	2
Biotoptyp	Feuchte Staudensäume (2000)	Biotoptyp	NU
- Zusatz		- gesetzl. Grundl.	
FFH-LRT	kein Lebensraumtyp nach FFH-Richtlinie	FFH-LRT	kein LRT
Beschreibung		Entw.potential LRT	
		Hauptfläche	
		Flächenanteil	30 %
		FFH-Unters.Fläche	Nein
		Saatgutfläche	Nein

Teilflächenbeschreibung

Teilflächentyp		Teilflächen-Nr.	3
Biotoptyp	Gepflanzter Gehölzbestand (2000)	Biotoptyp	ZH
- Zusatz		- gesetzl. Grundl.	
FFH-LRT		FFH-LRT	
Beschreibung		Entw.potential LRT	
		Hauptfläche	
		Flächenanteil	0 %
		FFH-Unters.Fläche	Nein
		Saatgutfläche	Nein