

# Erhebungsbogen

**B**

<b>Projekt</b>	Biotopkartierung Hamburg, Datenbestand aus FoxPro	<b>Interne Nr.</b>	29374
		<b>DK5   DK5-GK</b>	<b>6444</b> 6446
<b>Handlungsbedarf</b>	Nein	<b>DK5 - Name</b>	Langenhorn-West
<b>Bearbeitung</b>	MAU	<b>Biotop-Nr.   alt</b>	<b>20</b> 18
<b>Räumliche Abbildung</b>	Fläche	<b>Kartierung</b>	15.09.1995
<b>Anzahl Abschnitte</b>	3	<b>Fläche / Länge [m²/m]</b>	30628,7054
		<b>Breite (lineare Abb.) [m]</b>	

**Gesetzlicher Schutz**      **\_ kein gesetzl. Schutz kein gesetzlich geschütztes Biotop**      **Schutz nur teilweise**      **Nein**

**Gesamtbewertung**      6 Wertvoll

- Alter
- Belastungsgrad
- Ökolog. Funktion
- Seltenheit

### Bestandsbeschreibung

Zwei Flächen mit trockener, mittelhoher Grasflur LWB aus Rot-Straußgras, Gemeinem Ruchgras, Schaf-Schwingel und vorherrschendem Spitz-Wegerich mit stellenweise teppichartig wachsendem Kleinem Habichtskraut. Kleinere Bereiche mit dichter Hochstaudenflur aus Acker-Kratzdistel, Tüpfel-Johanniskraut und Gemeinem Beifuß als Hauptbestandsbildner. Vereinzelt im Gebiet mit niedrigen Eichen- und Birkenaufwuchs. Die nördliche Fläche ist im Osten großflächig gemäht und dient als Fußballfeld.

Vorkommen von Feldheuschrecken, vereinzelt Spinnen.

Spezielle Nutzungen: In Teilbereichen als Fußballplatz

Nutzungsintensität: gepflegt

Vorkommende Pflanzengesellschaften:

### Vorkommen an Biotoptypen

1	TF	Typ	HF	F.Anteil
2	BTYP	Biotoptyp		- gesetzl. Grundl.
3	Zusatz	Zusatz zum Biotoptypen		
4	LRT	Lebensraumtyp		
1	1		Ja	100 %
2	G	Grünland (2000)		
3	b	Brache, keine Nutzung (b)		
4	kein LRT	kein Lebensraumtyp nach FFH-Richtlinie		

### Räumliche Lage

<b>Lagebeschreibung</b>	Am Jugendpark Langenhorn		
<b>Nachbarnutzung/en</b>			
<b>Rechtswert (X)</b>	565469	<b>Hochwert (Y)</b>	5944545
<b>Bezirk</b>	Hamburg-Nord	<b>Naturraum</b>	Geestplatten westlich der Alster (696.01)
<b>Stadtteil (OT-Nr.)</b>	Langenhorn (432)	<b>Gemarkung</b>	Langenhorn (420)
<b>Digitaler Grünplan</b>	<input checked="" type="checkbox"/> <b>Hafengesamtgebiet</b>	<input type="checkbox"/> <b>Ramsargebiet</b>	<input type="checkbox"/> <b>EG-Vogelschutzgeb.</b>
<b>Ausgleichsflächen NSG / ND / LSG</b>	<input type="checkbox"/> <b>Biosphärenreservat</b>	<input type="checkbox"/> <b>Nationalpark</b>	<input type="checkbox"/>
<b>FFH-GEBIET</b>	LSG Langenhorn, Fuhsbüttel, Kl. Borstel [ HH-2018 / Anteil: 100% ]		
<b>Wasserschutzgebiet</b>			

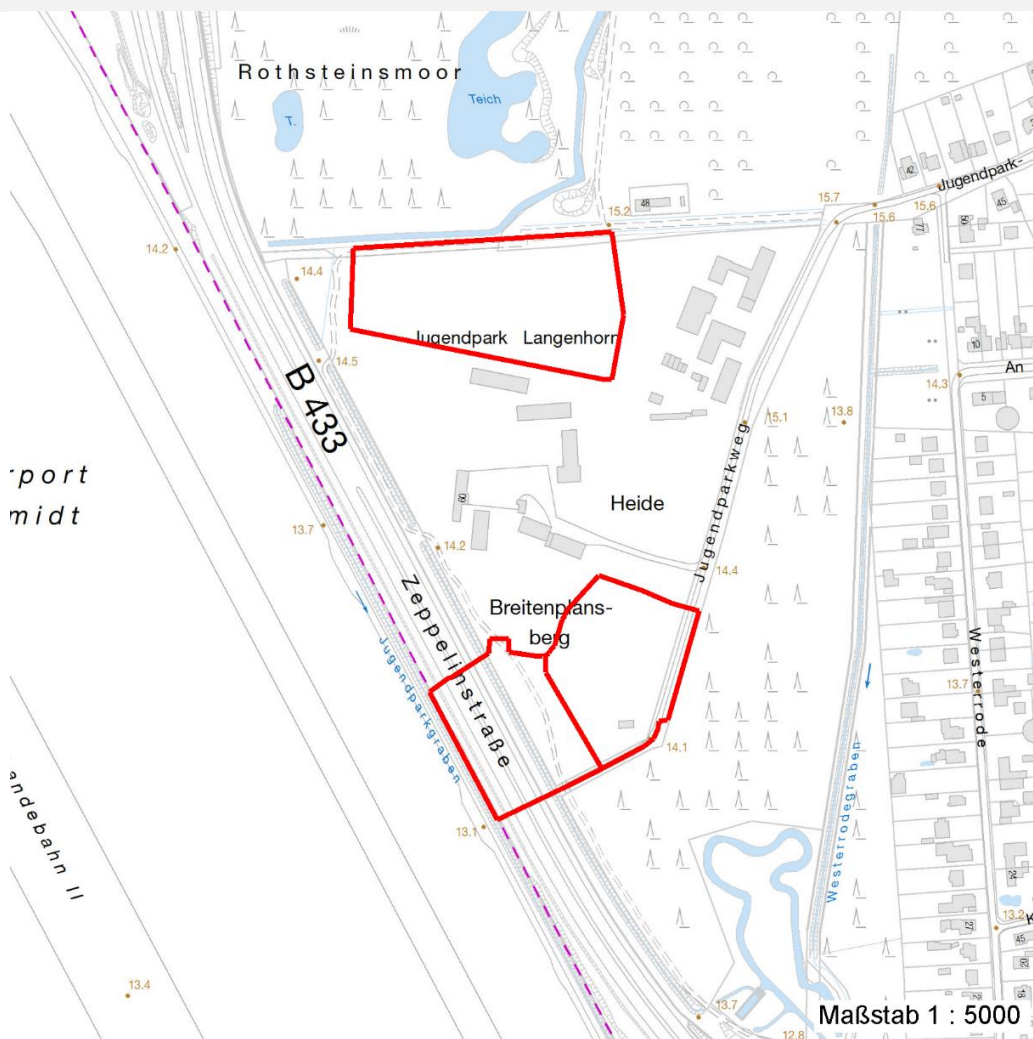
# Erhebungsbogen

**B**

<b>Projekt</b>	Biotopkartierung Hamburg, Datenbestand aus FoxPro	<b>Interne Nr.</b>	29374
		<b>DK5   DK5-GK</b>	<b>6444</b> 6446
		<b>DK5 - Name</b>	Langenhorn-West
<b>Handlungsbedarf</b>	Nein	<b>Biotop-Nr.   alt</b>	<b>20</b> 18
<b>Bearbeitung</b>	MAU	<b>Kartierung</b>	15.09.1995
<b>Räumliche Abbildung</b>	Fläche	<b>Fläche / Länge [m<sup>2</sup>/m]</b>	30628,7054
<b>Anzahl Abschnitte</b>	3	<b>Breite (lineare Abb.) [m]</b>	

## Räumliche Lage

Karte



## Weitere Erhebungsbögen

Interne Nr.	Interne Nr. Zuordnung	DK5	Biotop-Nr.	Kartierung	Zuordnung	DK5 (GK)	Biotop-Nr. (alt)
29374	29371	6444	61	19.09.2003	N	6446	79

Zuordnung: N = nachfolgende Kartierung, K = weitere Kartierungen (zeitlich vorher oder nachher)

## Weitere Angaben

Merkmal	Wert
<b>Auswertung</b>	
Gefährdung / Einflüsse	Trittbelastung durch Erholungsnutzung
Wertgesichtspunkte	Naturverjüngung
	Wichtige oekologische Ausgleichsfläche
zoologisch bedeutsame Strukturen	Blütenreiche Fluren
Bedeutung für Tiergruppe	Heuschrecken
	Insekten

# Erhebungsbogen

**B**

<b>Projekt</b>	Biotopkartierung Hamburg, Datenbestand aus FoxPro	<b>Interne Nr.</b>	29374
		<b>DK5   DK5-GK</b>	<b>6444</b> 6446
<b>Handlungsbedarf</b>	Nein	<b>DK5 - Name</b>	Langenhorn-West
<b>Bearbeitung</b>	MAU	<b>Biotop-Nr.   alt</b>	<b>20</b> 18
<b>Räumliche Abbildung</b>	Fläche	<b>Kartierung</b>	15.09.1995
<b>Anzahl Abschnitte</b>	3	<b>Fläche / Länge [m<sup>2</sup>/m]</b>	30628,7054
		<b>Breite (lineare Abb.) [m]</b>	

## Weitere Angaben

Merkmal	Wert
Maßnahmen	Spinnen Gehoeizanflug beseitigen Pflege-Mahd

## Teilflächenbeschreibung

<b>Teilflächentyp</b>		<b>Teilflächen-Nr.</b>	1
<b>Biotoptyp</b>	Grünland (2000)	<b>Biotoptyp</b>	G
- <b>Zusatz</b>	Brache, keine Nutzung (b)	- <b>gesetzl. Grundl.</b>	
<b>FFH-LRT</b>	kein Lebensraumtyp nach FFH-Richtlinie	<b>FFH-LRT</b>	kein LRT
<b>Beschreibung</b>		<b>Entw.potential LRT</b>	
Standort: Substrat: Erde (natürlich)		<b>Hauptfläche</b>	Ja
		<b>Flächenanteil</b>	100 %
		<b>FFH-Unters.Fläche</b>	Nein
		<b>Saatgutfläche</b>	Nein

## Weitere Angaben

Merkmal	Wert
<b>Boden</b>	
Feuchte	3 - trocken
<b>Standort, Relief</b>	
Relief	eben
Belichtung	8 - sonnig
Luft	keine Besonderheiten
<b>Veg. - Deckg./Ant.</b>	
1. Baumschicht	10 %
Strauchschicht	10 %
1. Krautschicht	90 %
Mooschicht	10 %

## Zeigerwerte der Pflanzenartenliste (Auswertung)

<b>Standort</b>	<b>Belichtung</b>	halbsonnig	7,1
<b>Boden</b>	<b>Feuchte</b>	frisch und mäßig frisch	5,2
	<b>Stickstoff (N)</b>	mäßig bis stickstoffarm	4,4
	<b>Reaktion</b>	mäßig sauer bis sauer	4,5
<b>Vegetation</b>	<b>Mahdverträglichkeit</b>	mäßig bis gut schnittverträglich (erster Schnitt nicht vor Mitte Juni)	5,7
<b>Zeigerwerte</b>	<b>Futterwert</b>	mäßige Futterqualität	4,2
	<b>Wechselfeuchteanzeiger</b>		3
	<b>Giftpflanzen</b>		1
	<b>Überschw.anzeiger</b>		0

<b>Projekt</b>	Biotopkartierung Hamburg, Datenbestand aus FoxPro	<b>Interne Nr.</b> DK5   DK5-GK DK5 - Name Biotop-Nr.   alt Kartierung Fläche / Länge [m <sup>2</sup> /m] Breite (lineare Abb.) [m]	29374 6444 6446 Langenhorn-West 20 18 15.09.1995 30628,7054
<b>Handlungsbedarf</b>	Nein	<b>Kopie</b>	Nein
<b>Bearbeitung</b>	MAU		
<b>Räumliche Abbildung</b>	Fläche		
<b>Anzahl Abschnitte</b>	3		

## Pflanzenartenliste

Gruppe / Pflanzenart	MS	M	W	Vs	St	PA	Ph	Sz	VS	V	G	cf	Rote Liste						
													§	HH	ND	SH	D		
<b>Tracheobionta (Gefäßpflanzen)</b>																			
Achillea millefolium (Gewöhnliche Schafgarbe)	7	X		-															
Agrostis capillaris (Rotes Straußgras)	7	d		-															
Agrostis gigantea (Riesen-Straußgras)	7	X		-															
Ajuga reptans (Kriechender Günsel)	7	X		-															
Anthoxanthum odoratum (Gewöhnliches Ruchgras)	7	X		-															
Artemisia vulgaris (Gewöhnlicher Beifuß)	7	X		-															
Betula pendula (Hänge-Birke)	7	X		-															
Campanula rotundifolia (Rundblättrige Glockenblume)	7	X		-												3		V	
Cirsium arvense (Acker-Kratzdistel)	7	X		-															
Cirsium vulgare (Gewöhnliche Kratzdistel)	7	X		-															
Cornus sanguinea (Roter Hartriegel)	7	X		-															
Crataegus laevigata (Zweigrifflicher Weißdorn)	7	X		-															
Dactylis glomerata (Wiesen-Knäuelgras)	7	X		-															
Elymus repens (Gewöhnliche Quecke)	7	X		-															
Festuca ovina (Schaf-Schwingel)	7	X		-												V		V	V
Festuca rubra (Rot-Schwingel)	7	X		-															
Galinsoga quadriradiata (Behaartes Franzosenkraut)	7	X		-															
Gnaphalium uliginosum (Sumpf-Ruhrkraut)	7	X		-															
Hieracium pilosella (Kleines Habichtskraut)	7	X		-															
Holcus lanatus (Wolliges Honiggras)	7	X		-															
Hypericum perforatum (Echtes Johanniskraut)	7	X		-															
Hypochaeris radicata (Gewöhnliches Ferkelkraut)	7	X		-															
Juncus effusus (Flutter-Binse)	7	X		-															
Juncus tenuis (Zarte Binse)	7	X		-															
Lotus corniculatus corniculatus (Gewöhnlicher Hornklee)	7	X		-															V
Persicaria maculosa (Floh-Knöterich)	7	X		-															
Picea abies (Gemeine Fichte)	7	X		-															
Plantago lanceolata (Spitz-Wegerich)	7	X		-															
Quercus robur (Stiel-Eiche)	7	X		-															
Rosa spec. (Rose)	7	X		-															
Rubus fruticosus agg. (Artengruppe Echte Brombeere)	7	X		-															
Rumex acetosa (Großer Sauerampfer)	7	X		-															
Rumex acetosella (Kleiner Sauerampfer)	7	X		-															
Rumex obtusifolius (Stumpfbältriger Ampfer)	7	X		-															
Silene vulgaris (Taubenkropf-Leimkraut)	7	X		-												3		V	
Solanum dulcamara (Bittersüßer Nachtschatten)	7	X		-															
Sonchus oleraceus (Kohl-Gänsedistel)	7	X		-															
Sorbus intermedia (Schwedische Mehlbeere)	7	X		-															R
Tanacetum vulgare (Rainfarn)	7	X		-															
Trifolium arvense (Hasen-Klee)	7	X		-															
Trifolium repens (Weiß-Klee)	7	X		-															

# Erhebungsbogen

**B**

<b>Projekt</b>	Biotopkartierung Hamburg, Datenbestand aus FoxPro	<b>Interne Nr.</b>	29374
		<b>DK5   DK5-GK</b>	<b>6444</b> 6446
<b>Handlungsbedarf</b>	Nein	<b>DK5 - Name</b>	Langenhorn-West
<b>Bearbeitung</b>	MAU	<b>Biotop-Nr.   alt</b>	<b>20</b> 18
<b>Räumliche Abbildung</b>	Fläche	<b>Kartierung</b>	15.09.1995
<b>Anzahl Abschnitte</b>	3	<b>Fläche / Länge [m<sup>2</sup>/m]</b>	30628,7054
		<b>Breite (lineare Abb.) [m]</b>	

## Pflanzenartenliste

Gruppe / Pflanzenart	MS	M	W	Vs	St	PA	Ph	Sz	VS	V	G	cf	§	Rote Liste		
														HH	ND	SH
<b>Anzahl Rote Liste Arten</b>														3	4	2
<b>Anzahl Arten</b>														41		

MS: Mengensystem; M: Mengenangabe, W: Bewertung der Art (FFH-Monitoring), Vs: Vegetationsschicht, St: Status, PA: Autor Phänologie; Ph: Phänologie, Sz: Soziabilität, VS: Vitalitätssystem; V: Vitalität, G: Geschlecht, cf: unsichere Bestimmung, §: Schutz nach BNatSchG, HH: Rote Liste Hamburg, Nds: Rote Liste Niedersachsen, SH: Rote Liste Schleswig-Holstein, D: Rote Liste Deutschland