

Erhebungsbogen

B

Projekt	Biotopkartierung Hamburg	Interne Nr.	29167
		DK5 DK5-GK	6444 6444
Handlungsbedarf	Nein	DK5 - Name	Langenhorn-West
Bearbeitung	MAU	Biotop-Nr. alt	1 28
Räumliche Abbildung	Fläche	Kartierung	11.09.1997
Anzahl Abschnitte	2	Fläche / Länge [m²/m]	34969,8438
		Breite (lineare Abb.) [m]	

Gesetzlicher Schutz	_ kein gesetzl. Schutz kein gesetzlich geschütztes Biotop	Schutz nur teilweise	Nein
----------------------------	--	-----------------------------	-------------

Gesamtbewertung	6	Wertvoll
– Alter	7	Biotop hohen Alters, 100 bis 200 Jahre
– Belastungsgrad	5	Flächenhaft mittlere oder örtlich starke Belastung
– Ökolog. Funktion	6	Hohe Bedeutung in einem Biotopkomplex, für den lokalen Biotopverbund oder als Puffer
– Seltenheit	7	Seltener Biotoptyp, mit seltenen oder bedrohten Pflges., gesättigtes Artenspektrum, einige RL-Arten

Bestandsbeschreibung

Trockene, magere Grasflur mit Gehölzen parallel zur neu gebauten Flughafen-Umgehungsstraße (zwei Abschnitte). Die Grasfluren (Teilfläche 1) werden vorwiegend durch Gräser magerer Standorte wie Rot-Schwingel und Rot-Straußgras dominiert. Dazwischen befinden sich weitere Magerkeitszeiger wie Hasenklee, Besenheide, Ferkelkraut und Kleiner Sauerampfer sowie vereinzelt Goldrutenfluren. Auf beiden Abschnitten sind noch kleinere Eichen-Birkenwald-Reste (Teilfläche2) erhalten, zum Teil mit Eberesche in der lückigen Strauchschicht. Der südliche Abschnitt (28.02) ist etwas gestörter mit Beifuß und Johanniskraut. Hier fehlt die Besenheide, jedoch treten zusätzlich Berg-Sandglöckchen und Kleines Habichtskraut als ausgesprochene Magerkeitszeiger auf.

Vorkommen an Biotoptypen

1	TF	Typ	HF	F.Anteil
2	BTYP	Biotoptyp	- gesetzl. Grundl.	
3	Zusatz	Zusatz zum Biotoptypen		
4	LRT	Lebensraumtyp		
1	1		Ja	50 %
2	TC	Zwergstrauch-Heiden (2000)		
4	kein LRT	kein Lebensraumtyp nach FFH-Richtlinie		
1	2			50 %
2	WQT	Bodensaurer Eichen-Birken-Wald trockener bis frischer Sandböden (2000)		
4	kein LRT	kein Lebensraumtyp nach FFH-Richtlinie		

Räumliche Lage

Lagebeschreibung	an der Flughafen-Umgehungsstraße		
Nachbarnutzung/en	Flughafen, Umgehungsstraße		
Rechtswert (X)	565663	Hochwert (Y)	5943952
Bezirk	Hamburg-Nord	Naturraum	Geestplatten westlich der Alster (696.01)
Stadtteil (OT-Nr.)	Langenhorn (432)	Gemarkung	Langenhorn (420)
Digitaler Grünplan	<input checked="" type="checkbox"/> Hafengesamtgebiet	<input type="checkbox"/> Ramsargebiet	<input type="checkbox"/> EG-Vogelschutzgeb.
Ausgleichsflächen NSG / ND / LSG	<input type="checkbox"/> Biosphärenreservat	<input type="checkbox"/> Nationalpark	<input type="checkbox"/>
FFH-GEBIET	LSG Langenhorn, Fuhsbüttel, Kl. Borstel [HH-2018 / Anteil: 98%]		
Wasserschutzgebiet			

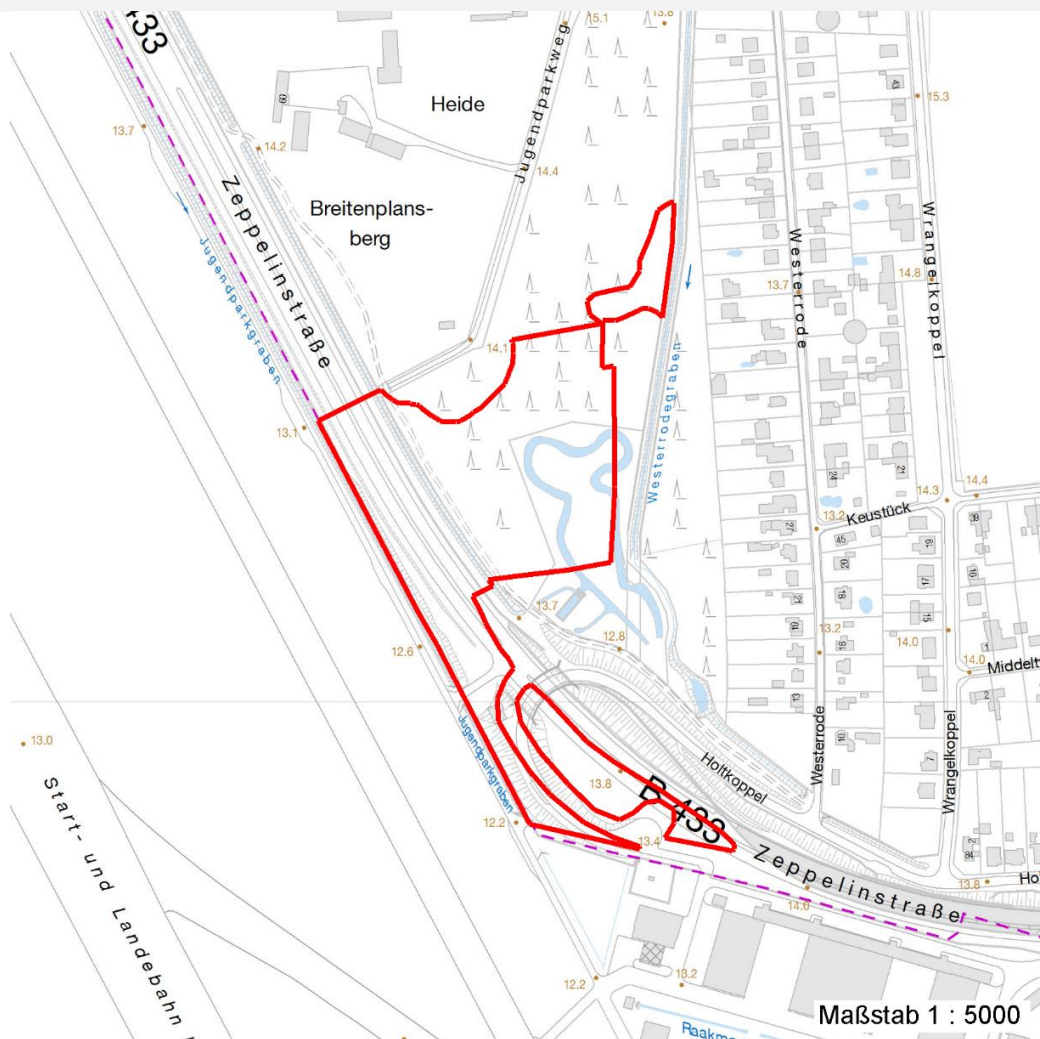
Erhebungsbogen

B

Projekt	Biotopkartierung Hamburg	Interne Nr.	29167
		DK5 DK5-GK	6444 6444
		DK5 - Name	Langenhorn-West
Handlungsbedarf	Nein	Biotop-Nr. alt	1 28
Bearbeitung	MAU	Kartierung	11.09.1997
Räumliche Abbildung	Fläche	Fläche / Länge [m²/m]	34969,8438
Anzahl Abschnitte	2	Breite (lineare Abb.) [m]	

Räumliche Lage

Karte



Foto

Interne Nr.	Index	Dateiname	Aufnahmerichtung
46141	0	6444_1_110997_1.JPG	NW
46142	0	6444_1_110997_2.JPG	SE

Weitere Angaben

Merkmal	Wert
Auswertung	
Gefährdung / Einflüsse	Störungen durch den Baubetrieb
Wertgesichtspunkte	Reich an Kleinstrukturen
	Standortpotential
	magerer, trockener Standort
zoologisch bedeutsame Strukturen	trockene Grasflur
Bedeutung für Tiergruppe	Heuschrecken
	Insekten, allgemein

Erhebungsbogen

B

Projekt	Biotopkartierung Hamburg	Interne Nr.	29167
		DK5 DK5-GK	6444 6444
Handlungsbedarf	Nein	DK5 - Name	Langenhorn-West
Bearbeitung	MAU	Biotop-Nr. alt	1 28
Räumliche Abbildung	Fläche	Kartierung	11.09.1997
Anzahl Abschnitte	2	Fläche / Länge [m²/m]	34969,8438
		Breite (lineare Abb.) [m]	

Weitere Angaben

Merkmal	Wert
Maßnahmen	Tagfalter, Bläuling Erhalt des Biotops in der gegenwärtigen Ausprägung - 1.4 Natürliche Entwicklung (Sukzession) zulassen

Foto

Fotodatei	6444_1_110997_1.JPG	Fotodatei	6444_1_110997_2.JPG
Bildbeschreibung	trockene Grasflur, Waldrest, nördlicher Abschnitt	Bildbeschreibung	trockene Grasflur mit altem Baumbest., südlicher Abschnitt
Aufnahmerichtung	NW	Aufnahmerichtung	SE



Teilflächenbeschreibung

Teilflächentyp		Teilflächen-Nr.	1
Biotoptyp	Zwergstrauch-Heiden (2000)	Biotoptyp	TC
- Zusatz		- gesetzl. Grundl.	
FFH-LRT Beschreibung	kein Lebensraumtyp nach FFH-Richtlinie	FFH-LRT	kein LRT
		Entw.potential LRT	
		Hauptfläche	Ja
		Flächenanteil	50 %
		FFH-Unters.Fläche	Nein
		Saatgutfläche	Nein

Weitere Angaben

Merkmal	Wert
Boden	
Humosität	h1 - sehr schwach humos
Feuchte	3 - trocken
Stickstoffgehalt	3 - stickstoffarm
Standort, Relief	
Neigung - Gelände	N0 - nicht geneigt (<2 %)
Ausrichtung	FL - flach, keine Exposition
Belichtung	8 - sonnig
Luft	keine Besonderheiten
Veg. - Deckg./Ant.	
Gesamt	100 %
1. Krautschicht	100 %

Erhebungsbogen

B

Projekt	Biotopkartierung Hamburg		Interne Nr.	29167	
			DK5 DK5-GK	6444	6444
Handlungsbedarf	Nein		DK5 - Name	Langenhorn-West	
Bearbeitung	MAU	Kopie	Biotop-Nr. alt	1	28
Räumliche Abbildung	Fläche	Nein	Kartierung	11.09.1997	
Anzahl Abschnitte	2		Fläche / Länge [m²/m]	34969,8438	
			Breite (lineare Abb.) [m]		

Zeigerwerte der Pflanzenartenliste (Auswertung)

Standort	Belichtung	sonnig	7,6
Boden	Feuchte	frisch und mäßig frisch	4,6
	Stickstoff (N)	stickstoffarm	2,8
	Reaktion	mäßig sauer bis sauer	4,1
Vegetation	Mahdverträglichkeit	mäßig bis gut schnittverträglich (erster Schnitt nicht vor Mitte Juni)	6,2
Zeigerwerte	Futterwert	ausreichende Futterqualität	4,5
	Wechselfeuchteanzeiger		2
	Giftpflanzen		0
	Überschw.anzeiger		0

Pflanzenartenliste

Gruppe / Pflanzenart	MS	M	W	Vs	St	PA	Ph	Sz	VS	V	G	cf	§	Rote Liste			
														HH	ND	SH	D
Tracheobionta (Gefäßpflanzen)																	
Agrostis capillaris (Rotes Straußgras)	7	d		-													
Artemisia vulgaris (Gewöhnlicher Beifuß)	7	X		-													
Calluna vulgaris (Besenheide)	7	X		-									3		V		
Cirsium arvense (Acker-Kratzdistel)	7	X		-													
Dactylis glomerata (Wiesen-Knäuelgras)	7	X		-													
Elymus repens (Gewöhnliche Quecke)	7	X		-													
Festuca rubra (Rot-Schwingel)	7	d		-													
Hieracium pilosella (Kleines Habichtskraut)	7	X		-													
Hypericum perforatum (Echtes Johanniskraut)	7	X		-													
Hypochaeris radicata (Gewöhnliches Ferkelkraut)	7	X		-													
Jasione montana montana (Berg-Sandglöckchen)	7	X		-													
Lotus corniculatus (Gewöhnlicher Hornklee)	7	X		-											V		
Molinia caerulea (Blaues Pfeifengras)	7	X		-													
Plantago lanceolata (Spitz-Wegerich)	7	X		-													
Rosa spec. (Rose)	7	X		-													
Rubus fruticosus agg. (Artengruppe Echte Brombeere)	7	X		-													
Rumex acetosa (Großer Sauerampfer)	7	X		-													
Solidago gigantea (Riesen-Goldrute)	7	X		-													
Tanacetum vulgare (Rainfarn)	7	X		-													
Trifolium arvense (Hasen-Klee)	7	d		-													
Tussilago farfara (Huflattich)	7	X		-													
Anzahl Rote Liste Arten														1	2		
Anzahl Arten														21			

MS: Mengensystem; M: Mengenangabe, W: Bewertung der Art (FFH-Monitoring), Vs: Vegetationsschicht, St: Status, PA: Autor Phänologie; Ph: Phänologie, Sz: Soziabilität, VS: Vitalitätssystem; V: Vitalität, G: Geschlecht, cf: unsichere Bestimmung, §: Schutz nach BNatSchG, HH: Rote Liste Hamburg, Nds: Rote Liste Niedersachsen, SH: Rote Liste Schleswig-Holstein, D: Rote Liste Deutschland

Projekt	Biotopkartierung Hamburg	Interne Nr.	29167
		DK5 DK5-GK	6444 6444
Handlungsbedarf	Nein	DK5 - Name	Langenhorn-West
Bearbeitung	MAU	Biotop-Nr. alt	1 28
Räumliche Abbildung	Fläche	Kartierung	11.09.1997
Anzahl Abschnitte	2	Fläche / Länge [m²/m]	34969,8438
		Breite (lineare Abb.) [m]	

Teilflächenbeschreibung

Teilflächentyp		Teilflächen-Nr.	2
Biotoptyp	Bodensaurer Eichen-Birken-Wald trockener bis frischer Sandböden (2000)	Biotoptyp	WQT
- Zusatz		- gesetzl. Grundl.	
FFH-LRT Beschreibung	kein Lebensraumtyp nach FFH-Richtlinie	FFH-LRT	kein LRT
		Entw.potential LRT	
		Hauptfläche	
		Flächenanteil	50 %
		FFH-Unters.Fläche	Nein
		Saatgutfläche	Nein

Weitere Angaben

Merkmal	Wert
Boden	
Humosität	h1 - sehr schwach humos
Feuchte	3 - trocken
Stickstoffgehalt	3 - stickstoffarm
Standort, Relief	
Neigung - Gelände	N0 - nicht geneigt (<2 %)
Ausrichtung	FL - flach, keine Exposition
Belichtung	7 - halbsonnig
Luft	keine Besonderheiten
Veg. - Deckg./Ant.	
Gesamt	100 %
1. Baumschicht	80 %
2. Baumschicht	5 %
Strauchschicht	5 %
1. Krautschicht	90 %

Zeigerwerte der Pflanzenartenliste (Auswertung)

Standort	Belichtung	halbsonnig	7,5
Boden	Feuchte	mäßig feucht und wechselfeucht	6
	Stickstoff (N)	stickstoffarm	3
	Reaktion	schwach sauer	6
Vegetation	Mahdverträglichkeit	überaus schnitt- und weideverträglich bzw. nur durch Schnitt und/oder Tritt konkurrenzfähig (Parkrasenpflanzen)	9
Zeigerwerte	Futterwert	ausreichende Futterqualität	5
	Wechselfeuchteanzeiger		0
	Giftpflanzen		0
	Überschw.anzeiger		1

Pflanzenartenliste

Gruppe / Pflanzenart	MS	M	W	Vs	St	PA	Ph	Sz	VS	V	G	cf	§	Rote Liste			
														HH	ND	SH	D
Tracheobionta (Gefäßpflanzen)																	

Erhebungsbogen

B

Projekt	Biotopkartierung Hamburg		Interne Nr.	29167	
			DK5 DK5-GK	6444	6444
Handlungsbedarf	Nein		DK5 - Name	Langenhorn-West	
Bearbeitung	MAU	Kopie	Biotop-Nr. alt	1	28
Räumliche Abbildung	Fläche		Kartierung	11.09.1997	
Anzahl Abschnitte	2		Fläche / Länge [m²/m]	34969,8438	
			Breite (lineare Abb.) [m]		

Pflanzenartenliste

Gruppe / Pflanzenart	MS	M	W	Vs	St	PA	Ph	Sz	VS	V	G	cf	§	Rote Liste				
														HH	ND	SH	D	
Alnus incana (Grau-Erle)	7	X		-														
Betula pendula (Hänge-Birke)	7	d		-														
Festuca rubra (Rot-Schwengel)	7	d		-														
Quercus robur (Stiel-Eiche)	7	X		-														
Sorbus aucuparia (Eberesche)	7	X		-														
Anzahl Rote Liste Arten																		
Anzahl Arten													5					

MS: Mengensystem; M: Mengenangabe, W: Bewertung der Art (FFH-Monitoring), Vs: Vegetationsschicht, St: Status, PA: Autor Phänologie; Ph: Phänologie, Sz: Soziabilität, VS: Vitalitätssystem; V: Vitalität, G: Geschlecht, cf: unsichere Bestimmung, §: Schutz nach BNatSchG, HH: Rote Liste Hamburg, Nds: Rote Liste Niedersachsen, SH: Rote Liste Schleswig-Holstein, D: Rote Liste Deutschland