

# Erhebungsbogen

**B**

<b>Projekt</b>	Biotopkartierung Hamburg, Datenbestand aus FoxPro	<b>Interne Nr.</b>	29386
		<b>DK5   DK5-GK</b>	<b>6444</b> 6446
<b>Handlungsbedarf</b>	Ja	<b>DK5 - Name</b>	Langenhorn-West
<b>Bearbeitung</b>	MAU	<b>Biotop-Nr.   alt</b>	<b>18</b> 16
<b>Räumliche Abbildung</b>	Fläche	<b>Kartierung</b>	15.09.1995
<b>Anzahl Abschnitte</b>	3	<b>Fläche / Länge [m<sup>2</sup>/m]</b>	18988,1465
		<b>Breite (lineare Abb.) [m]</b>	

**Gesetzlicher Schutz**      § 30 (2) 2.1 Moore      **Schutz nur teilweise**      **Nein**

**Gesamtbewertung**      7      Besonders wertvoll

- **Alter**
- **Belastungsgrad**
- **Ökolog. Funktion**
- **Seltenheit**

## Bestandsbeschreibung

Keine wesentlichen Änderungen gegenüber der früheren Kartierung.

Fläche etwas vergrößert und auf der Karte 1995 in folgende drei Teilbereiche untergliedert:

- a) Birkenwald-Stadium,
- b) Heidekraut-Stadium und
- c) Pfeifengras-Stadium.

Kopierter Text aus der Vorkartierung:

In einer Senke gelegene Restfläche eines entwässerten Übergangsmoores im Molinia-Stadium MM und Heidekrautstadium MZ. In den flach ansteigenden Randgebieten mit hoch ausgewachsenen Hänge-Birken und Stiel-Eichen, im Zentrum stellenweise dicht nachwachsende, niedrige Birken, Eichen und vereinzelt ältere Birken. Krautschicht unter den Birkenbeständen aus vorherrschender Draht-Schmiere und Pfeifengras. In dem südwestlichem, tiefer gelegenen Gebiet mit kleiner Pfeifengraswiese und eingestreuten, mittelhohen Birken. Angrenzende Heideflächen aus Besenheide, feuchtere Bereiche mit mittelhoch, ausgewachsener Glockenheide, in Teilbereichen durch nachwachsende Birken verdrängt und in einen Birkenwald überleitend. Gebiet von zahlreichen Trampelpfaden und Motorradspuren durchquert. Beobachtung der Schwarzen Heidelibelle.

Nachtrag:1983 durch Entkusselung entstand eine weitere Teilfläche des Biotop 15.

Wertstufe: 8

Spezielle Nutzungen: Erholung, Motorradfahren

Nutzungsintensität:

Vorkommende Pflanzengesellschaften:

## Vorkommen an Biotoptypen

1	TF	Typ	HF	F.Anteil
2	BTYP	Biotoptyp		- gesetzl. Grundl.
3	Zusatz	Zusatz zum Biotoptypen		
4	LRT	Lebensraumtyp		
1	1		Ja	60 %
2	WBB	Birken-Bruch- bzw. -Moorwald nährstoffarmer Standorte (2000)		
4	kein LRT	kein Lebensraumtyp nach FFH-Richtlinie		
1	2			20 %
2	MM	Pfeifengras-Degenerationsstadium (2000)		
4	kein LRT	kein Lebensraumtyp nach FFH-Richtlinie		
1	3			20 %

# Erhebungsbogen

**B**

<b>Projekt</b>	Biotopkartierung Hamburg, Datenbestand aus FoxPro		<b>Interne Nr.</b>	29386	
			<b>DK5   DK5-GK</b>	<b>6444</b>	6446
<b>Handlungsbedarf</b>	Ja		<b>DK5 - Name</b>	Langenhorn-West	
<b>Bearbeitung</b>	MAU	<b>Kopie</b>	<b>Biotop-Nr.   alt</b>	<b>18</b>	16
<b>Räumliche Abbildung</b>	Fläche	Nein	<b>Kartierung</b>	15.09.1995	
<b>Anzahl Abschnitte</b>	3		<b>Fläche / Länge [m<sup>2</sup>/m]</b>	18988,1465	
			<b>Breite (lineare Abb.) [m]</b>		

## Vorkommen an Biotoptypen

1	TF	Typ	HF	F.Anteil
2	<b>BTYP</b>	<b>Biotoptyp</b>		<b>- gesetzl. Grundl.</b>
3	<b>Zusatz</b>	<b>Zusatz zum Biotoptypen</b>		
4	<b>LRT</b>	<b>Lebensraumtyp</b>		
2	<b>MFT</b>	Trockenes Moorheide-Stadium von Hoch- oder Übergangsmooren (2000)		

## Räumliche Lage

<b>Lagebeschreibung</b>	Rothsteinsmoor	
<b>Nachbarnutzung/en</b>		
<b>Rechtswert (X)</b>	565339	<b>Hochwert (Y)</b> 5944755
<b>Bezirk</b>	Hamburg-Nord	<b>Naturraum</b> Geestplatten westlich der Alster (696.01)
<b>Stadtteil (OT-Nr.)</b>	Langenhorn (432)	<b>Gemarkung</b> Langenhorn (420)
<b>Digitaler Grünplan</b>	<input type="checkbox"/> <b>Hafengesamtgebiet</b>	<input type="checkbox"/> <b>Ramsargebiet</b> <input type="checkbox"/> <b>EG-Vogelschutzgeb.</b>
<b>Ausgleichsflächen</b>	<input checked="" type="checkbox"/> <b>Biosphärenreservat</b>	<input type="checkbox"/> <b>Nationalpark</b>
<b>NSG / ND / LSG</b>	NSG Rothsteinsmoor [ HH-402 / Anteil: 100% ]	
<b>FFH-GEBIET</b>		
<b>Wasserschutzgebiet</b>		

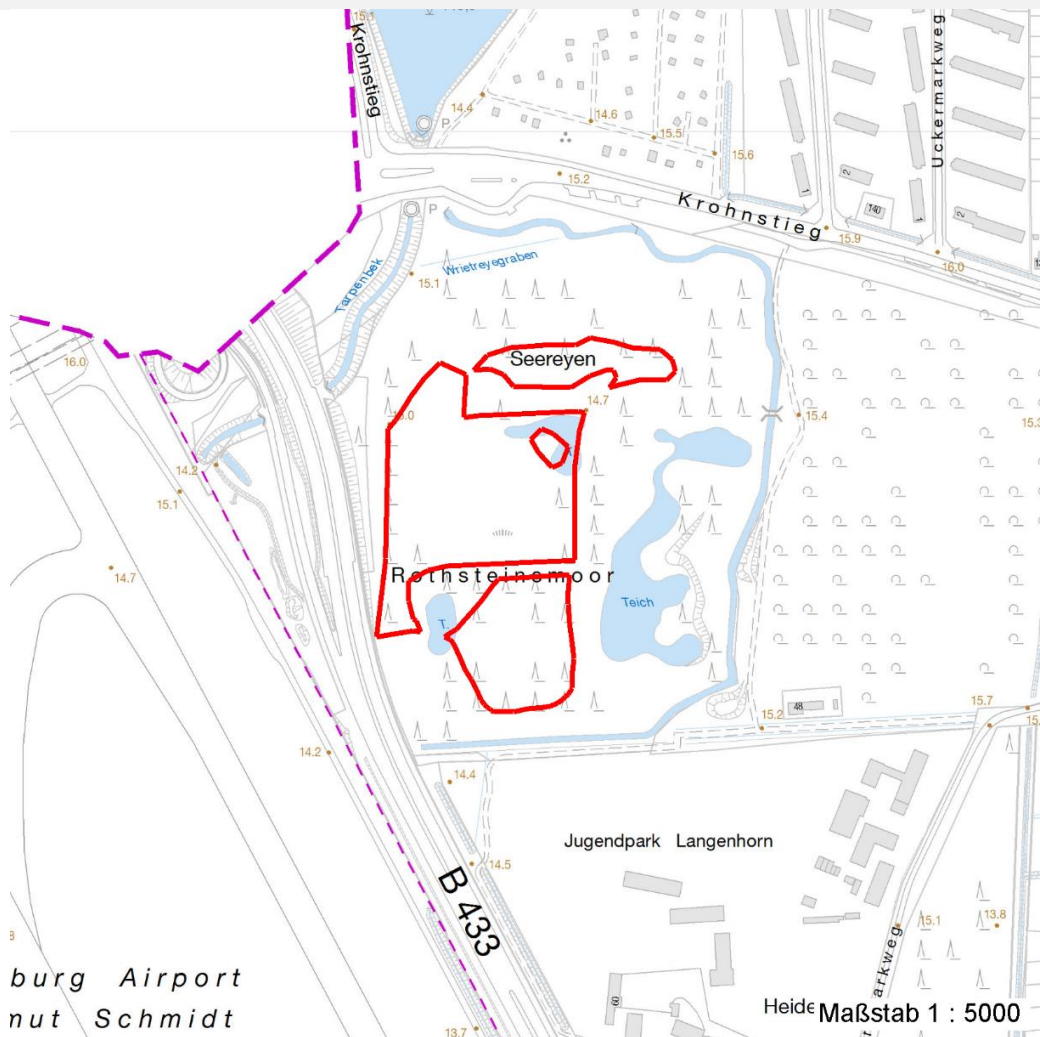
# Erhebungsbogen

**B**

<b>Projekt</b>	Biotopkartierung Hamburg, Datenbestand aus FoxPro	<b>Interne Nr.</b>	29386
<b>Handlungsbedarf</b>	Ja	<b>DK5   DK5-GK</b>	<b>6444</b> 6446
<b>Bearbeitung</b>	MAU	<b>DK5 - Name</b>	Langenhorn-West
<b>Räumliche Abbildung</b>	Fläche	<b>Biotop-Nr.   alt</b>	<b>18</b> 16
<b>Anzahl Abschnitte</b>	3	<b>Kartierung</b>	15.09.1995
		<b>Fläche / Länge [m<sup>2</sup>/m]</b>	18988,1465
		<b>Breite (lineare Abb.) [m]</b>	

## Räumliche Lage

Karte



## Weitere Erhebungsbögen

Interne Nr.	Interne Nr. Zuordnung	DK5	Biotop-Nr.	Kartierung	Zuordnung	DK5 (GK)	Biotop-Nr. (alt)
29386	29363	6444	53	20.09.2003	N	6446	70
29386	29521	6444	59	21.09.2003	N	6446	77

Zuordnung: N = nachfolgende Kartierung, K = weitere Kartierungen (zeitlich vorher oder nachher)

## Weitere Angaben

Merkmal	Wert
<b>Auswertung</b>	
Gefährdung / Einflüsse	Trittbelastung durch Erholungsnutzung Vegetation im Bereich der Fahrspuren und der Trampelpfade ze Verbuschung durch nachwachsende Birken und Eichen
Wertgesichtspunkte	Wichtiger Teilbereich eines groesseren Landschaftskomplexes artenarme Ausprägung

# Erhebungsbogen

**B**

<b>Projekt</b>	Biotopkartierung Hamburg, Datenbestand aus FoxPro	<b>Interne Nr.</b>	29386
		<b>DK5   DK5-GK</b>	<b>6444</b> 6446
<b>Handlungsbedarf</b>	Ja	<b>DK5 - Name</b>	Langenhorn-West
<b>Bearbeitung</b>	MAU	<b>Biotop-Nr.   alt</b>	<b>18</b> 16
<b>Räumliche Abbildung</b>	Fläche	<b>Kartierung</b>	15.09.1995
<b>Anzahl Abschnitte</b>	3	<b>Fläche / Länge [m<sup>2</sup>/m]</b>	18988,1465
		<b>Breite (lineare Abb.) [m]</b>	

## Weitere Angaben

Merkmal	Wert
Bedeutung für Tiergruppe	seltener Biotoptyp Libellen Insekten
Maßnahmen	Gehöelzanflug beseitigen Absperrung, Einzäunung Aushub kleiner Torfstiche
Schutzvorschlag	Gehölze entkusseln, Absperrung der Trampelpfade und Fahrspuren, ND - Naturdenkmal

## Teilflächenbeschreibung

<b>Teilflächentyp</b>		<b>Teilflächen-Nr.</b>	1
<b>Biotoptyp</b>	Birken-Bruch- bzw. -Moorwald nährstoffarmer Standorte (2000)	<b>Biotoptyp</b>	WBB
- <b>Zusatz</b>		- <b>gesetzl. Grundl.</b>	
<b>FFH-LRT Beschreibung</b>	kein Lebensraumtyp nach FFH-Richtlinie	<b>FFH-LRT</b>	kein LRT
		<b>Entw.potential LRT</b>	
		<b>Hauptfläche</b>	Ja
		<b>Flächenanteil</b>	60 %
		<b>FFH-Unters.Fläche</b>	Nein
		<b>Saatgutfläche</b>	Nein

## Weitere Angaben

Merkmal	Wert
<b>Standort, Relief</b>	
Relief	Senke

## Zeigerwerte der Pflanzenartenliste (Auswertung)

<b>Standort</b>	<b>Belichtung</b>	halbsonnig	7,3
<b>Boden</b>	<b>Feuchte</b>	feucht	7
	<b>Stickstoff (N)</b>	sehr stickstoffarm	1,5
	<b>Reaktion</b>	extrem sauer	1
<b>Vegetation</b>	<b>Mahdverträglichkeit</b>	schnittempfindlich (nur Herbstschnitt vertragend)	2,5
<b>Zeigerwerte</b>	<b>Futterwert</b>	sehr geringwertiges Futter	1,9
	<b>Wechselfeuchteanzeiger</b>		0
	<b>Giftpflanzen</b>		0
	<b>Überschw.anzeiger</b>		0

## Pflanzenartenliste

Gruppe / Pflanzenart	MS	M	W	Vs	St	PA	Ph	Sz	VS	V	G	cf	Rote Liste					
													§	HH	ND	SH	D	
<b>Tracheobionta (Gefäßpflanzen)</b>																		
Betula pendula (Hänge-Birke)	7	d		-														
Calluna vulgaris (Besenheide)	7	d		-										3			V	
Deschampsia flexuosa (Draht-Schmiele)	7	X		-														

# Erhebungsbogen

**B**

<b>Projekt</b>	Biotopkartierung Hamburg, Datenbestand aus FoxPro		<b>Interne Nr.</b>	29386
			<b>DK5   DK5-GK</b>	6444      6446
<b>Handlungsbedarf</b>	Ja		<b>DK5 - Name</b>	Langenhorn-West
<b>Bearbeitung</b>	MAU	<b>Kopie</b>	<b>Biotop-Nr.   alt</b>	18      16
<b>Räumliche Abbildung</b>	Fläche	Nein	<b>Kartierung</b>	15.09.1995
<b>Anzahl Abschnitte</b>	3		<b>Fläche / Länge [m<sup>2</sup>/m]</b>	18988,1465
			<b>Breite (lineare Abb.) [m]</b>	

## Pflanzenartenliste

Gruppe / Pflanzenart	MS	M	W	Vs	St	PA	Ph	Sz	VS	V	G	cf	§	Rote Liste			
														HH	ND	SH	D
Erica tetralix (Glocken-Heide)	7	X		-										2		V	V
Molinia caerulea (Blaues Pfeifengras)	7	d		-													
Prunus serotina (Späte Traubenkirsche)	7	X		-													
Quercus robur (Stiel-Eiche)	7	X		-													
<b>Anzahl Rote Liste Arten</b>														<b>2</b>	<b>2</b>	<b>1</b>	
<b>Anzahl Arten</b>														<b>7</b>			

MS: Mengensystem; M: Mengenangabe, W: Bewertung der Art (FFH-Monitoring), Vs: Vegetationsschicht, St: Status, PA: Autor Phänologie; Ph: Phänologie, Sz: Soziabilität, VS: Vitalitätssystem; V: Vitalität, G: Geschlecht, cf: unsichere Bestimmung, §: Schutz nach BNatSchG, HH: Rote Liste Hamburg, Nds: Rote Liste Niedersachsen, SH: Rote Liste Schleswig-Holstein, D: Rote Liste Deutschland

## Teilflächenbeschreibung

<b>Teilflächentyp</b>		<b>Teilflächen-Nr.</b>	2
<b>Biotoptyp</b>	Pfeifengras-Degenerationsstadium (2000)	<b>Biotoptyp</b>	MM
- <b>Zusatz</b>		- <b>gesetzl. Grundl.</b>	
<b>FFH-LRT</b>	kein Lebensraumtyp nach FFH-Richtlinie	<b>FFH-LRT</b>	kein LRT
<b>Beschreibung</b>		<b>Entw.potential LRT</b>	
		<b>Hauptfläche</b>	
		<b>Flächenanteil</b>	20 %
		<b>FFH-Unters.Fläche</b>	Nein
		<b>Saatgutfläche</b>	Nein

## Teilflächenbeschreibung

<b>Teilflächentyp</b>		<b>Teilflächen-Nr.</b>	3
<b>Biotoptyp</b>	Trockenes Moorheide-Stadium von Hoch- oder Übergangsmooren (2000)	<b>Biotoptyp</b>	MFT
- <b>Zusatz</b>		- <b>gesetzl. Grundl.</b>	
<b>FFH-LRT</b>		<b>FFH-LRT</b>	
<b>Beschreibung</b>		<b>Entw.potential LRT</b>	
		<b>Hauptfläche</b>	
		<b>Flächenanteil</b>	20 %
		<b>FFH-Unters.Fläche</b>	Nein
		<b>Saatgutfläche</b>	Nein