

Erhebungsbogen

B

Projekt	Biotopkartierung Hamburg		Interne Nr.	29613
			DK5 DK5-GK	6444 6446
Handlungsbedarf	Nein		DK5 - Name	Langenhorn-West
Bearbeitung	MLO	Kopie	Biotop-Nr. alt	189 80
Räumliche Abbildung	Linie	Nein	Kartierung	19.09.2003
Anzahl Abschnitte	1		Fläche / Länge [m²/m]	406,705
			Breite (lineare Abb.) [m]	6

Gesetzlicher Schutz **kein gesetzl. Schutz** **kein gesetzlich geschütztes Biotop** **Schutz nur teilweise** **Nein**

Gesamtbewertung	6	Wertvoll
– Alter	4	Biotop mittleren Alters, 10 bis 20 Jahre
– Belastungsgrad	6	Flächenhaft geringe oder örtlich stärkere oder Vorbelastung mit deutlichem Einfluß
– Ökolog. Funktion	7	Sehr hohe Bedeutung in einem Biotopkomplex, für den lokalen Biotopverbund oder als Puffer
– Seltenheit	6	Seltener Biotoptyp, ohne seltene oder bedrohte Pflges., ungesättigtes Artenspektrum, reliktsische RL-Arten

Bestandsbeschreibung

Angelegter Graben mit aufwendig gestalteter Mäanderform im feuchten Moorbirken- und Erlen-Wald. Zum Kartierungszeitpunkt trocken gefallen, was wohl auch regelmäßig eintritt. Die Breite variiert von 1-2 m bis zu 8-10 m. Dieser Graben wurde 1997 schon einmal als Biotop 29.2 der DGK 6444 erfasst; seine Lage konnte aufgrund diverser Luftbilder neu beschrieben werden, er liegt fast ausschließlich auf DGK 6446.

Da offenbar viele Pflanzen mit der Biotopanlage eingebracht wurden, fällt eine Bewertung derzeit etwas schwer. (Zudem konnten in diesem trockenen Jahr wohl nicht alle Pflanzen gefunden bzw. vegetativ angesprochen werden.) Zweifellos ein seltenes Exemplar von Gewässer in Hamburg und daurch interessant und auch mit Potenzial. Allerdings ist offenbar nicht regelmäßig genug für Wasserzufuhr gesorgt.

Vorkommen an Biotoptypen

1	TF	Typ	HF	F.Anteil
2	BTYP	Biotoptyp	- gesetzl. Grundl.	
3	Zusatz	Zusatz zum Biotoptypen		
4	LRT	Lebensraumtyp		
1	1		Ja	100 %
2	FG	Graben mit Stillgewässercharakter (2000)		

Räumliche Lage

Lagebeschreibung	zwischen Umgehungsstraße Fuhlsbüttel und Westerrodegraben			
Nachbarnutzung/en				
Rechtswert (X)	565656	Hochwert (Y)	5944113	
Bezirk	Hamburg-Nord	Naturraum	Geestplatten westlich der Alster (696.01)	
Stadtteil (OT-Nr.)	Langenhorn (432)	Gemarkung	Langenhorn (420)	
Digitaler Grünplan	<input type="checkbox"/> Hafengesamtgebiet	<input type="checkbox"/> Ramsargebiet	<input type="checkbox"/> EG-Vogelschutzgeb.	<input type="checkbox"/>
Ausgleichsflächen NSG / ND / LSG	<input checked="" type="checkbox"/> Biosphärenreservat	<input type="checkbox"/> Nationalpark	<input type="checkbox"/>	<input type="checkbox"/>
FFH-GEBIET	LSG Langenhorn, Fuhlsbüttel, Kl. Borstel [HH-2018 / Anteil: 100%]			
Wasserschutzgebiet				

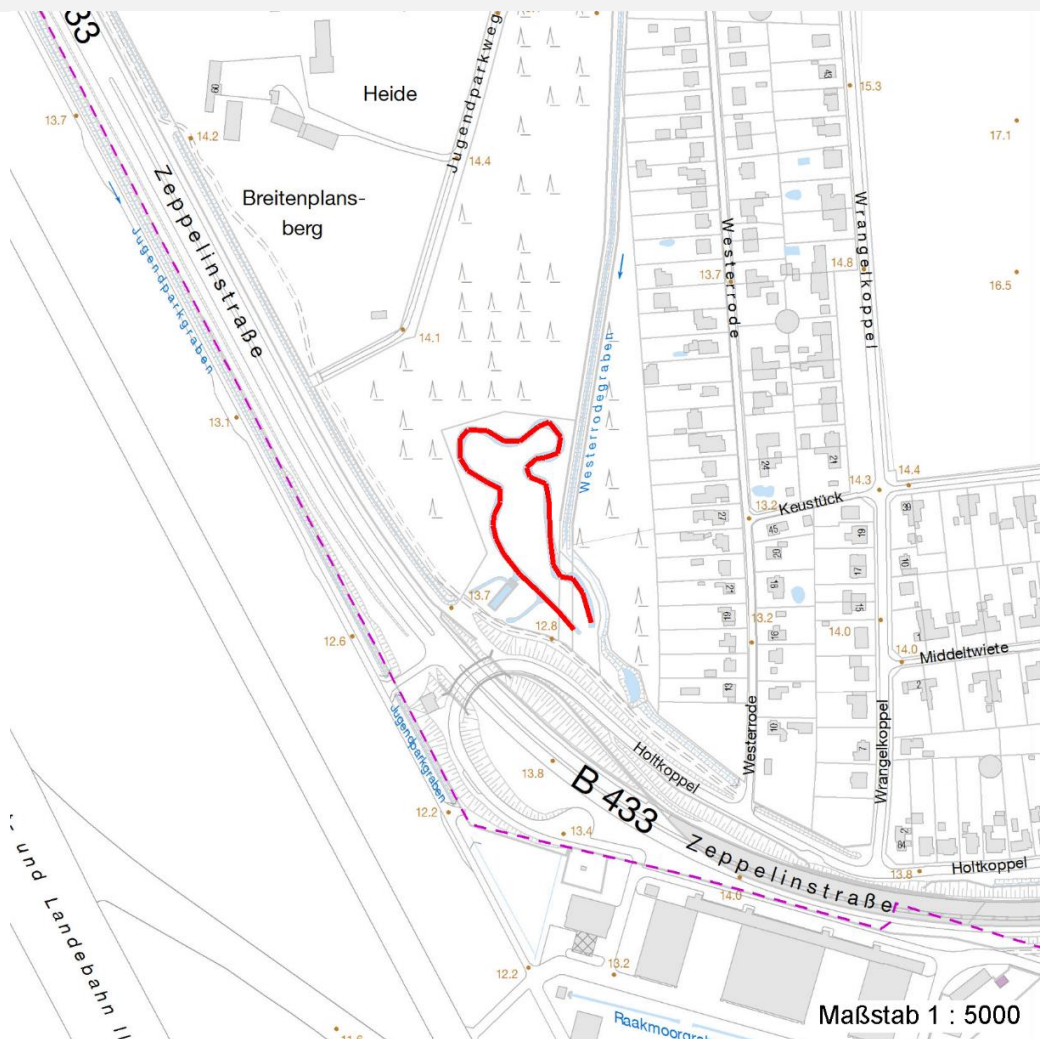
Erhebungsbogen

B

Projekt	Biotopkartierung Hamburg	Interne Nr.	29613
		DK5 DK5-GK	6444 6446
		DK5 - Name	Langenhorn-West
Handlungsbedarf	Nein	Biotop-Nr. alt	189 80
Bearbeitung	MLO	Kartierung	19.09.2003
Räumliche Abbildung	Linie	Fläche / Länge [m²/m]	406,705
Anzahl Abschnitte	1	Breite (lineare Abb.) [m]	6

Räumliche Lage

Karte



Weitere Erhebungsbögen

Interne Nr.	Interne Nr. Zuordnung	DK5	Biotop-Nr.	Kartierung	Zuordnung	DK5 (GK)	Biotop-Nr. (alt)
29613	29349	6444	25	01.06.2011	N	6446	24
29613	29624	6444	168	11.09.1997	/	6444	29

Zuordnung: N = nachfolgende Kartierung, K = weitere Kartierungen (zeitlich vorher oder nachher)

Weitere Angaben

Merkmal	Wert
Auswertung	
Gefährdung / Einflüsse	Entwässerung Eutrophierung
Wertgesichtspunkte	Entwicklungspotenzial Hoher Anteil von gepflanzten Arten
Bedeutung für Tiergruppe	Wassergebundene Insekten

Erhebungsbogen

B

Projekt	Biotopkartierung Hamburg	Interne Nr.	29613
		DK5 DK5-GK	6444 6446
Handlungsbedarf	Nein	DK5 - Name	Langenhorn-West
Bearbeitung	MLO	Biotop-Nr. alt	189 80
Räumliche Abbildung	Linie	Kartierung	19.09.2003
Anzahl Abschnitte	1	Fläche / Länge [m²/m]	406,705
		Breite (lineare Abb.) [m]	6

Weitere Angaben

Merkmal	Wert
Maßnahmen	Erhalt des Biotops in der gegenwärtigen Ausprägung - 1.4 Standort vernässen - 1.16

Teilflächenbeschreibung

Teilflächentyp		Teilflächen-Nr.	1
Biotoptyp	Graben mit Stillgewässercharakter (2000)	Biotoptyp	FG
- Zusatz		- gesetzl. Grundl.	
FFH-LRT		FFH-LRT	
Beschreibung		Entw.potential LRT	
		Hauptfläche	Ja
		Flächenanteil	100 %
		FFH-Unters.Fläche	Nein
		Saatgutfläche	Nein

Weitere Angaben

Merkmal	Wert
Boden	
Feuchte	10 - zeitweise wasserüberstaut
Stickstoffgehalt	5 - mäßig stickstoffarm
Gewässer	
Wasserführung	e - episodisch austrocknend
Strömung	k - keine Strömung
Standort, Relief	
Böschungsneigung	steil - 1:1 bis 1:2
Neigung - Gelände	N0 - nicht geneigt (<2 %)
Ausrichtung	FL - flach, keine Exposition
Belichtung	5 - halbschattig
Luft	windberuhigt

Zeigerwerte der Pflanzenartenliste (Auswertung)

Standort	Belichtung	halbsonnig	6,9
Boden	Feuchte	naß	8,4
	Stickstoff (N)	mäßig stickstoffarm bis stickstoffreich	5,6
	Reaktion	schwach sauer	5,6
Vegetation	Mahdverträglichkeit	schnittempfindlich bis mäßig schnittverträglich	4,1
Zeigerwerte	Futterwert	geringwertiges Futter	2,6
	Wechselfeuchteanzeiger		10
	Giftpflanzen		1
	Überschw.anzeiger		7

Projekt	Biotopkartierung Hamburg		Interne Nr.	29613	
			DK5 DK5-GK	6444	6446
Handlungsbedarf	Nein		DK5 - Name	Langenhorn-West	
Bearbeitung	MLO	Kopie	Nein	Biotop-Nr. alt	189 80
Räumliche Abbildung	Linie			Kartierung	19.09.2003
Anzahl Abschnitte	1			Fläche / Länge [m²/m]	406,705
				Breite (lineare Abb.) [m]	6

Pflanzenartenliste

Gruppe / Pflanzenart	MS	M	W	Vs	St	PA	Ph	Sz	VS	V	G	cf	Rote Liste						
													§	HH	ND	SH	D		
Tracheobionta (Gefäßpflanzen)																			
Agrostis stolonifera (Ausläufer-Straußgras)	7	z		-															
Alnus glutinosa (Schwarz-Erle)	7	h		-															
Athyrium filix-femina (Gewöhnlicher Frauenfarn)	7	z		-															
Betula pendula (Hänge-Birke)	7	z		-															
Betula pubescens (Moor-Birke)	7	h		-															
Carex acutiformis (Sumpf-Segge)	7	h		-															
Carex elata (Steife Segge)	7	z		-								X			2		3		
Carex pseudocyperus (Scheinzyper-Segge)	7	z		-															
Carex riparia (Ufer-Segge)	7	w		-															
Cirsium arvense (Acker-Kratzdistel)	7	z		-															
Deschampsia cespitosa (Rasen-Schmiele)	7	w		-															
Dryopteris filix-mas (Gewöhnlicher Wurmfarne)	7	z		-															
Epilobium ciliatum (Drüsiges Weidenröschen)	7	w		-															
Epilobium spec. (Weidenröschen)	7	w		-															
Equisetum arvense (Acker-Schachtelhalm)	7	w		-															
Festuca rubra (Rot-Schwingel)	7	z		-															
Frangula alnus (Faulbaum)	7	z		-															
Galium aparine (Kletten-Labkraut)	7	z		-															
Galium palustre (Sumpf-Labkraut)	7	z		-															
Glechoma hederacea (Gundermann)	7	z		-															
Glyceria fluitans (Flutender Schwaden)	7	d		-															
Glyceria maxima (Wasser-Schwaden)	7	w		-															
Holcus lanatus (Wolliges Honiggras)	7	z		-															
Hottonia palustris (Wasserfeder)	7	l		-										b	V			V	V
Iris pseudacorus (Gelbe Schwertlilie)	7	z		-										b					
Juncus effusus (Flatter-Binse)	7	h		-															
Juncus spec. (Binse)	7	l		-															
Lotus pedunculatus (Sumpf-Hornklee)	7	z		-															V
Lycopus europaeus (Gewöhnlicher Wolfstrapp)	7	z		-															
Lysimachia vulgaris (Gewöhnlicher Gilbweiderich)	7	z		-															
Lythrum salicaria (Blut-Weiderich)	7	z		-															
Phalaris arundinacea (Rohr-Glanzgras)	7	z		-															
Phleum pratense (Wiesen-Lieschgras)	7	w		-															
Phragmites australis (Schilf)	7	l		-															
Rubus corylifolius agg. (Artengruppe Haselblattbrombeere)	7	z		-															
Rubus fruticosus agg. (Artengruppe Echte Brombeere)	7	z		-															
Rubus idaeus (Himbeere)	7	h		-															
Salix caprea (Sal-Weide)	7	w		-															
Salix cinerea (Grau-Weide)	7	z		-															
Schoenoplectus tabernaemontani (Salz-Teichsimse)	7	l		-												3			
Scirpus sylvaticus (Wald-Simse)	7	z		-															V
Sparganium erectum (Ästiger Igelkolben)	7	z		-															
Typha latifolia (Breitblättriger Rohrkolben)	7	z		-															
Urtica dioica (Große Brennnessel)	7	w		-															

Erhebungsbogen

B

Projekt	Biotopkartierung Hamburg	Interne Nr.	29613
		DK5 DK5-GK	6444 6446
Handlungsbedarf	Nein	DK5 - Name	Langenhorn-West
Bearbeitung	MLO	Biotop-Nr. alt	189 80
Räumliche Abbildung	Linie	Kartierung	19.09.2003
Anzahl Abschnitte	1	Fläche / Länge [m²/m]	406,705
		Breite (lineare Abb.) [m]	6

Pflanzenartenliste

Gruppe / Pflanzenart	MS	M	W	Vs	St	PA	Ph	Sz	VS	V	G	cf	§	Rote Liste				
														HH	ND	SH	D	
Vicia sepium (Zaun-Wicke)	7	w		-														
Anzahl Rote Liste Arten														3	1	3	1	
Anzahl Arten														45				

MS: Mengensystem; M: Mengenangabe, W: Bewertung der Art (FFH-Monitoring), Vs: Vegetationsschicht, St: Status, PA: Autor Phänologie; Ph: Phänologie, Sz: Soziabilität, VS: Vitalitätssystem; V: Vitalität, G: Geschlecht, cf: unsichere Bestimmung, §: Schutz nach BNatSchG, HH: Rote Liste Hamburg, Nds: Rote Liste Niedersachsen, SH: Rote Liste Schleswig-Holstein, D: Rote Liste Deutschland