

# Erhebungsbogen

**B**

<b>Projekt</b>	Biotopkartierung Hamburg	<b>Interne Nr.</b>	29598
		<b>DK5   DK5-GK</b>	<b>6444</b> 6446
<b>Handlungsbedarf</b>	Nein	<b>DK5 - Name</b>	Langenhorn-West
<b>Bearbeitung</b>	MLO	<b>Biotop-Nr.   alt</b>	<b>188</b> 75
<b>Räumliche Abbildung</b>	Linie	<b>Kartierung</b>	20.09.2003
<b>Anzahl Abschnitte</b>	1	<b>Fläche / Länge [m<sup>2</sup>/m]</b>	750,467
		<b>Breite (lineare Abb.) [m]</b>	4

<b>Gesetzlicher Schutz</b>	<b>_ kein gesetzl. Schutz kein gesetzlich geschütztes Biotop</b>	<b>Schutz nur teilweise</b>	<b>Nein</b>
----------------------------	------------------------------------------------------------------	-----------------------------	-------------

<b>Gesamtbewertung</b>	6 Wertvoll
– <b>Alter</b>	3 Biotop geringen Alters, 5 bis 10 Jahre
– <b>Belastungsgrad</b>	6 Flächenhaft geringe oder örtlich stärkere oder Vorbelastung mit deutlichem Einfluß
– <b>Ökolog. Funktion</b>	7 Sehr hohe Bedeutung in einem Biotopkomplex, für den lokalen Biotopverbund oder als Puffer
– <b>Seltenheit</b>	4 Verbr. Biotoptyp ohne biotoptypische Artenvielfalt, Ubiquisten

## Bestandsbeschreibung

Graben, der das im Rahmen von Biotopgestaltungsmaßnahmen in den letzten Jahren neu gestaltete Gebiet nach drei Seiten vor Betreten schützt. Die Ufer sind unverbaut, eine Böschungskante von oft einem halben Meter (bis 1 m) ist vorhanden. Damit erweist sich das Gewässer als einigermaßen naturnah angelegt, seine Hauptfunktion ist aber die Abschottung des dahinter liegenden Gebiets. Seine Pflanzen-Artenliste weist auf mittleren Nährstoffgehalt hin (und enthält auch Arten nährstoffarmer wie -reicher Gewässer).

Der Graben liegt teils in beschatteten Bereichen (v. a. im S, dort keine höheren Wasserpflanzen; und auch im N), teils ist er sonnig (im SE).

Er ist meist etwa einen halben Meter tief, stellenweise ca. 80 cm (im S). Meist 2-3 m breit, stellenweise 4 m (im S). Derzeit hat sich eine bunte Mischung der meist allgemein häufigen Uferpflanzen eingefunden, bisher ohne klare Dominanzen. Im Wasser wechseln sich Wasserstern, Nuttalls Wasserpest und Wasserfeder (RL 3) recht gleichberechtigt ab, um gemittelt etwa 5 % Deckung im Wasser zu erreichen.

Kaulquappen wurden im Frühjahr an der N-Seite angetroffen. Libellen pflanzen sich ebenfalls im Gewässer fort. So wurde im Frühjahr eine Glänzende Smaragdlibelle beim Schlupf beobachtet (HH RL 3).

Der Graben weist bisher wenige biologische Besonderheiten auf, ist aber dennoch ökologisch eine Bereicherung für das Gebiet.

## Vorkommen an Biotoptypen

1	TF	Typ	HF	F.Anteil
2	BTYP	Biotoptyp	- gesetzl. Grundl.	
3	Zusatz	Zusatz zum Biotoptypen		
4	LRT	Lebensraumtyp		
1	1		Ja	100 %
2	FGM	Graben mittlerer Nährstoffgehalte mit Stillgewässercharakter (2000)		

## Räumliche Lage

<b>Lagebeschreibung</b>	Rothsteinsmoor / Seereyen	<b>Hochwert (Y)</b>	5944763
<b>Nachbarnutzung/en</b>	Wanderwege	<b>Naturraum</b>	Geestplatten westlich der Alster (696.01)
<b>Rechtswert (X)</b>	565436	<b>Gemarkung</b>	Langenhorn (420)
<b>Bezirk</b>	Hamburg-Nord	<b>Ramsargebiet</b>	<b>EG-Vogelschutzgeb.</b>
<b>Stadtteil (OT-Nr.)</b>	Langenhorn (432)	<b>Nationalpark</b>	
<b>Digitaler Grünplan</b>	<input type="checkbox"/> <b>Hafengesamtgebiet</b>		
<b>Ausgleichsflächen NSG / ND / LSG</b>	<input checked="" type="checkbox"/> <b>Biosphärenreservat</b>		

LSG Langenhorn, Fuhlsbüttel, Kl. Borstel [ HH-2018 / Anteil: < 1% ], NSG Rothsteinsmoor [ HH-402 / Anteil: 100% ]

## FFH-GEBIET

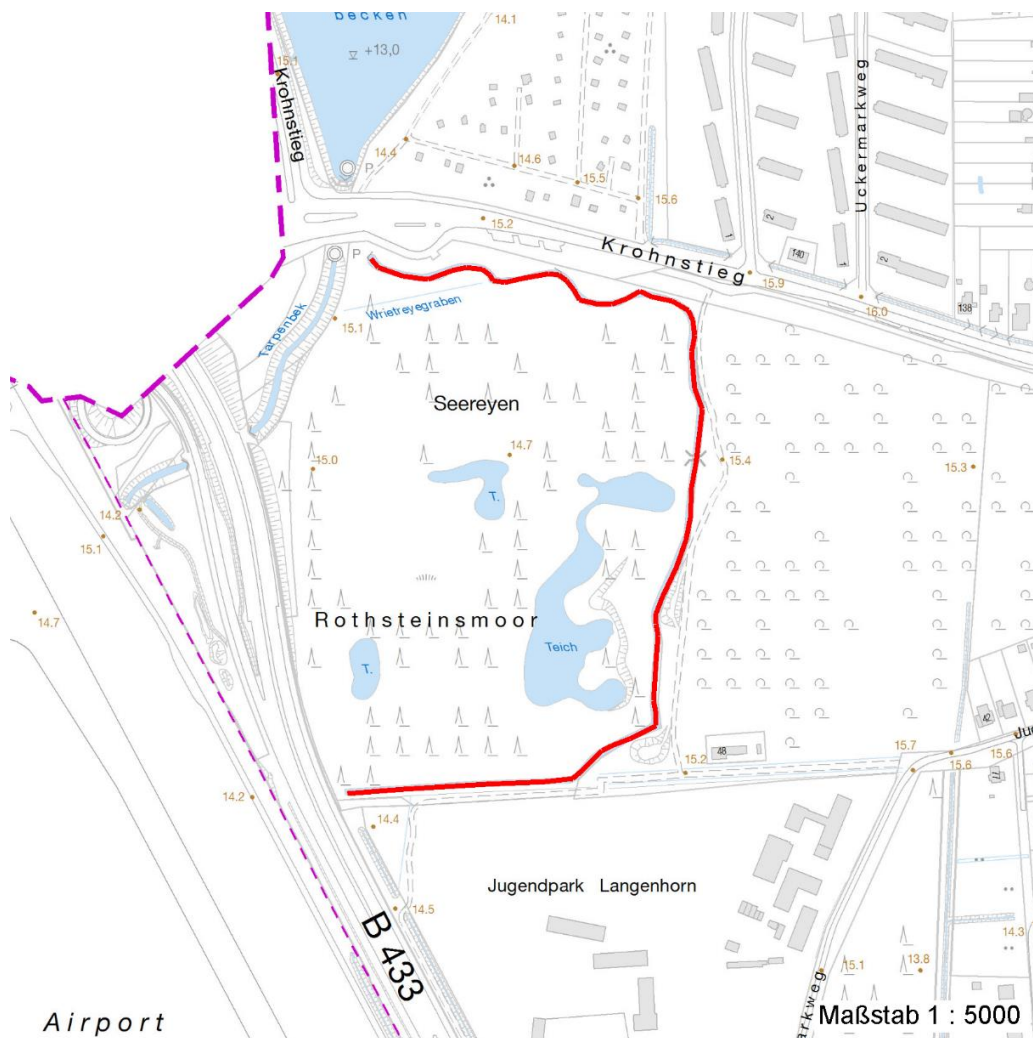
# Erhebungsbogen

**B**

<b>Projekt</b>	Biotopkartierung Hamburg		<b>Interne Nr.</b>	29598
			<b>DK5   DK5-GK</b>	<b>6444</b> 6446
			<b>DK5 - Name</b>	Langenhorn-West
<b>Handlungsbedarf</b>	Nein		<b>Biotop-Nr.   alt</b>	<b>188</b> 75
<b>Bearbeitung</b>	MLO	<b>Kopie</b> Nein	<b>Kartierung</b>	20.09.2003
<b>Räumliche Abbildung</b>	Linie		<b>Fläche / Länge [m<sup>2</sup>/m]</b>	750,467
<b>Anzahl Abschnitte</b>	1		<b>Breite (lineare Abb.) [m]</b>	4

## Räumliche Lage

### Wasserschutzgebiet Karte



## Weitere Erhebungsbögen

Interne Nr.	Interne Nr. Zuordnung	DK5	Biotop-Nr.	Kartierung	Zuordnung	DK5 (GK)	Biotop-Nr. (alt)
29598	29599	6444	188	01.06.2011	K	6446	75

Zuordnung: N = nachfolgende Kartierung, K = weitere Kartierungen (zeitlich vorher oder nachher)

## Foto

Interne Nr.	Index	Dateiname	Aufnahmerichtung
6143	0	6444_188_200903_1.JPG	

## Weitere Angaben

Merkmal	Wert
<b>Auswertung</b> Gefährdung / Einflüsse	Eutrophierung

# Erhebungsbogen

**B**

<b>Projekt</b>	Biotopkartierung Hamburg	<b>Interne Nr.</b>	29598
		<b>DK5   DK5-GK</b>	<b>6444</b> 6446
<b>Handlungsbedarf</b>	Nein	<b>DK5 - Name</b>	Langenhorn-West
<b>Bearbeitung</b>	MLO	<b>Biotop-Nr.   alt</b>	<b>188</b> 75
<b>Räumliche Abbildung</b>	Linie	<b>Kartierung</b>	20.09.2003
<b>Anzahl Abschnitte</b>	1	<b>Fläche / Länge [m<sup>2</sup>/m]</b>	750,467
		<b>Breite (lineare Abb.) [m]</b>	4

## Weitere Angaben

Merkmal	Wert
Wertgesichtspunkte	Vertritt Bedeutung für den Biotopverbund
Bedeutung für Tiergruppe	Entwicklungspotenzial Libellen Amphibien, Laichgewässer Wassergebundene Insekten

## Foto

<b>Fotodatei</b>	6444_188_200903_1.JPG	<b>Fotodatei</b>
<b>Bildbeschreibung</b>		<b>Bildbeschreibung</b>
<b>Aufnahmerichtung</b>		<b>Aufnahmerichtung</b>



## Teilflächenbeschreibung

<b>Teilflächentyp</b>		<b>Teilflächen-Nr.</b>	1
<b>Biotoptyp</b>	Graben mittlerer Nährstoffgehalte mit Stillgewässercharakter (2000)	<b>Biotoptyp</b>	FGM
- <b>Zusatz</b>		- <b>gesetzl. Grundl.</b>	
<b>FFH-LRT</b>		<b>FFH-LRT</b>	
<b>Beschreibung</b>		<b>Entw.potential LRT</b>	
		<b>Hauptfläche</b>	Ja
		<b>Flächenanteil</b>	100 %
		<b>FFH-Unters.Fläche</b>	Nein
		<b>Saatgutfläche</b>	Nein

# Erhebungsbogen

**B**

<b>Projekt</b>	Biotopkartierung Hamburg		<b>Interne Nr.</b>	29598
			<b>DK5   DK5-GK</b>	<b>6444</b> 6446
<b>Handlungsbedarf</b>	Nein		<b>DK5 - Name</b>	Langenhorn-West
<b>Bearbeitung</b>	MLO	<b>Kopie</b>	Nein	<b>Biotop-Nr.   alt</b>
<b>Räumliche Abbildung</b>	Linie			<b>188</b> 75
<b>Anzahl Abschnitte</b>	1			<b>Kartierung</b>
				20.09.2003
				<b>Fläche / Länge [m²/m]</b>
				750,467
				<b>Breite (lineare Abb.) [m]</b>
				4

## Weitere Angaben

Merkmal	Wert
<b>Boden</b>	
Feuchte	11 - flaches Gewässer
Stickstoffgehalt	6 - mäßig stickstoffarm bis stickstoffreich
<b>Gewässer</b>	
Gewässertiefe	0.50 m
Breite	2.50 m
Wasserführung	g - gleichmäßige Wasserführung
Strömung	k - keine Strömung
Trübung	w - schwache Trübung
<b>Standort, Relief</b>	
Böschungsneigung	steil - 1:1 bis 1:2
Belichtung	5 - halbschattig
Luft	windberuhigt

## Zeigerwerte der Pflanzenartenliste (Auswertung)

<b>Standort</b>	<b>Belichtung</b>	halbsonnig	7
<b>Boden</b>	<b>Feuchte</b>	naß	8,1
	<b>Stickstoff (N)</b>	mäßig stickstoffarm bis stickstoffreich	6,1
	<b>Reaktion</b>	schwach sauer	6,3
<b>Vegetation</b>	<b>Mahdverträglichkeit</b>	schnittempfindlich bis mäßig schnittverträglich	4
<b>Zeigerwerte</b>	<b>Futterwert</b>	sehr geringwertiges Futter	1,7
	<b>Wechselfeuchteanzeiger</b>		13
	<b>Giftpflanzen</b>		3
	<b>Überschw.anzeiger</b>		7

## Pflanzenartenliste

Gruppe / Pflanzenart	MS	M	W	Vs	St	PA	Ph	Sz	VS	V	G	cf	Rote Liste					
													§	HH	ND	SH	D	
<b>Tracheobionta (Gefäßpflanzen)</b>																		
Agrostis stolonifera (Ausläufer-Straußgras)	7	z		-														
Alisma plantago-aquatica (Gewöhnlicher Froschlöffel)	7	z		-														
Alnus glutinosa (Schwarz-Erle)	7	z		-														
Apiaceae k.A. (Doldengewächse)	7	z		-														
Betula pendula (Hänge-Birke)	7	z		-														
Bidens frondosa (Schwarzfrüchtiger Zweizahn)	7	z		-														
Calamagrostis epigejos (Land-Reitgras)	7	z		-														
Callitriche spec. (Wasserstern)	7	z		-														
Calystegia sepium (Zaun-Winde)	7	z		-														
Carex acutiformis (Sumpf-Segge)	7	l		-														
Carex hirta (Behaarte Segge)	7	z		-														
Cirsium arvense (Acker-Kratzdistel)	7	z		-														
Elodea nuttallii (Nuttalls Wasserpest)	7	z		-														
Epilobium hirsutum (Zottiges Weidenröschen)	7	z		-														
Equisetum arvense (Acker-Schachtelhalm)	7	z		-														
Glyceria fluitans (Flutender Schwaden)	7	z		-														

<b>Projekt</b>	Biotopkartierung Hamburg		<b>Interne Nr.</b>	29598	
			<b>DK5   DK5-GK</b>	<b>6444</b>	6446
<b>Handlungsbedarf</b>	Nein		<b>DK5 - Name</b>	Langenhorn-West	
<b>Bearbeitung</b>	MLO	<b>Kopie</b>	Nein	<b>Biotop-Nr.   alt</b>	<b>188</b> 75
<b>Räumliche Abbildung</b>	Linie		<b>Kartierung</b>	20.09.2003	
<b>Anzahl Abschnitte</b>	1		<b>Fläche / Länge [m<sup>2</sup>/m]</b>	750,467	
			<b>Breite (lineare Abb.) [m]</b>	4	

## Pflanzenartenliste

Gruppe / Pflanzenart	MS	M	W	Vs	St	PA	Ph	Sz	VS	V	G	cf	Rote Liste					
													§	HH	ND	SH	D	
Glyceria maxima (Wasser-Schwaden)	7	z		-														
Hottonia palustris (Wasserfeder)	7	z		-										b	V		V	V
Hypericum maculatum (Geflecktes Johanniskraut)	7	z		-											3			
Impatiens parviflora (Kleinblütiges Springkraut)	7	z		-														
Juncus articulatus (Glieder-Binse)	7	z		-														
Juncus effusus (Flatter-Binse)	7	z		-														
Juncus inflexus (Blaugrüne Binse)	7	w		-											3			
Juncus tenuis (Zarte Binse)	7	z		-														
Lotus pedunculatus (Sumpf-Hornklee)	7	z		-													V	
Lycopus europaeus (Gewöhnlicher Wolfstrapp)	7	z		-														
Lythrum salicaria (Blut-Weiderich)	7	z		-														
Molinia caerulea (Blaues Pfeifengras)	7	z		-														
Myosotis scorpioides agg. (Artengruppe Sumpf-vergissmeinnicht)	7	z		-													V	
Oenanthe aquatica (Gemeiner Wasserfenchel)	7	z		-												V		
Persicaria amphibia (Wasser-Knöterich)	7	w		-														
Persicaria hydropiper (Wasserpfeffer)	7	z		-														
Persicaria lapathifolia (Ampfer-Knöterich)	7	z		-														
Phalaris arundinacea (Rohr-Glanzgras)	7	z		-														
Phragmites australis (Schilf)	7	z		-														
Ranunculus repens (Kriechender Hahnenfuß)	7	z		-														
Rorippa palustris (Gewöhnliche Sumpfkresse)	7	z		-														
Rubus idaeus (Himbeere)	7	z		-														
Rumex acetosa (Großer Sauerampfer)	7	w		-														
Rumex hydrolapathum (Fluss-Ampfer)	7	z		-														
Solanum dulcamara (Bittersüßer Nachtschatten)	7	z		-														
Stachys palustris (Sumpf-Ziest)	7	z		-														
Symphytum spec. (Comfrey)	7	z		-														
Tussilago farfara (Huflattich)	7	z		-														
Urtica dioica (Große Brennessel)	7	z		-														
<b>Bryophyta (Moose)</b>																		
Riccia fluitans (Schwimmendes Sternlebermoos)	7	z		-														
<b>Anzahl Rote Liste Arten</b>														<b>4</b>	<b>3</b>	<b>1</b>		
<b>Anzahl Arten</b>														<b>46</b>				

MS: Mengensystem; M: Mengenangabe, W: Bewertung der Art (FFH-Monitoring), Vs: Vegetationsschicht, St: Status, PA: Autor Phänologie; Ph: Phänologie, Sz: Soziabilität, VS: Vitalitätssystem; V: Vitalität, G: Geschlecht, cf: unsichere Bestimmung, §: Schutz nach BNatSchG, HH: Rote Liste Hamburg, Nds: Rote Liste Niedersachsen, SH: Rote Liste Schleswig-Holstein, D: Rote Liste Deutschland

<b>Projekt</b>	Biotopkartierung Hamburg	<b>Interne Nr.</b>	29598
		<b>DK5   DK5-GK</b>	<b>6444</b> 6446
<b>Handlungsbedarf</b>	Nein	<b>DK5 - Name</b>	Langenhorn-West
<b>Bearbeitung</b>	MLO	<b>Biotop-Nr.   alt</b>	<b>188</b> 75
<b>Räumliche Abbildung</b>	Linie	<b>Kartierung</b>	20.09.2003
<b>Anzahl Abschnitte</b>	1	<b>Fläche / Länge [m<sup>2</sup>/m]</b>	750,467
		<b>Breite (lineare Abb.) [m]</b>	4

Tierartenliste									
		Rote Liste				FFH			
1	BArtSchG	HH	ND	SH	D	II	IV	V	
2	<b>Anzahl</b>					<b>Anzahltyp</b>			
3	<b>Anzahl geschätzt</b>					<b>Geschlecht</b>			
4	<b>Methode</b>					<b>Verhalten</b>			
5	<b>Nachweis</b>								
<b>Libellen</b>									
	Somatochlora metallica (Glänzende Smaragdlibelle)								
1	b								
2	1								
3						weiblich			
4						Metamorphose			
5	Haut/Exuvie								