

Erhebungsbogen

B

Projekt	Biotopkartierung Hamburg	Interne Nr.	29585
		DK5 DK5-GK	6444 6446
Handlungsbedarf	Nein	DK5 - Name	Langenhorn-West
Bearbeitung	MLO	Biotop-Nr. alt	187 65
Räumliche Abbildung	Linie	Kartierung	22.09.2003
Anzahl Abschnitte	16	Fläche / Länge [m²/m]	3952,372
		Breite (lineare Abb.) [m]	

Gesetzlicher Schutz	_ kein gesetzl. Schutz kein gesetzlich geschütztes Biotop	Schutz nur teilweise	Nein
----------------------------	--	-----------------------------	-------------

Gesamtbewertung	6 Wertvoll
------------------------	------------

- Alter
- Belastungsgrad
- Ökolog. Funktion
- Seltenheit

Bestandsbeschreibung

Keine grundsätzlichen Änderungen gegenüber der Vorkartierung. Text und Artenliste wurden kopiert. Die Artenliste wurde im einzelnen nicht überprüft.

Allerdings konnten drei der zuvor 19 Abschnitte des Knicksystems nicht mehr lebendig angetroffen werden. Daher musste eine neue Biotopnummer eingeführt werden.

Kopierter Text (1995):

Keine wesentlichen Änderungen gegenüber der früheren Kartierung, Krautschicht aufgrund der inzwischen starken Beschattung jedoch kaum noch vorhanden. Der Knick am Krohnstieg steht auf einem etwa 1 m hohen Wall und wird von einem trockenen Graben begleitet.

Kopierter Text aus der Kartierung 1986:

Ausgedehntes Heckensystem WS innerhalb eines Kleingartengeländes und einer Grünanlage mit hier mittelhoch bis hoch ausgewachsenen Schwarz-Pappeln, Schwarz-Erlen, im Süden am Krohnstieg einen Knick, Doppelknick mit dichten, mittelhohen Eichenbeständen bildend. Hecke aus niedrigen bis mittelhohen, dicht zugewachsenen Gehölzen, neben verschiedenen Rosenarten, Zwergmispelarten, Weißem Hartriegel mit hohem Anteil an einheimischen Gehölzen wie Traubenkirsche, Hasel, Liguster, Weidenarten, Holunder, Weißdorn und Pfaffenhütchen. In der Krautschicht mit vorherrschendem Giersch, Beifuß, eingestreuter Goldrute, Acker-Kratzdistel und Flatter-Binsen in den feuchteren Bereichen. Rasenflächen bis dicht an den Heckenrand kurzgemäht.

Spezielle Nutzungen: Grünanlage, Erholung

Nutzungsintensität: gepflegt

Vorkommen an Biotoptypen

1	TF	Typ	HF	F.Anteil
2	BTYP	Biotoptyp		- gesetzl. Grundl.
3	Zusatz	Zusatz zum Biotoptypen		
4	LRT	Lebensraumtyp		
1	1		Ja	100 %
2	HW	Knick (Wallhecke) (2000)		

Räumliche Lage

Lagebeschreibung	Kleingartengelände und Grünanlage zwischen Twisselwisch und Ermlandweg, am Krohnstieg		
Nachbarnutzung/en			
Rechtswert (X)	565387	Hochwert (Y)	5945509
Bezirk	Hamburg-Nord	Naturraum	Geestplatten westlich der Alster (696.01)
Stadtteil (OT-Nr.)	Langenhorn (432)	Gemarkung	Langenhorn (420)

Erhebungsbogen

B

Projekt	Biotopkartierung Hamburg		Interne Nr.	29585
			DK5 DK5-GK	6444 6446
			DK5 - Name	Langenhorn-West
Handlungsbedarf	Nein		Biotop-Nr. alt	187 65
Bearbeitung	MLO	Kopie Ja	Kartierung	22.09.2003
Räumliche Abbildung	Linie		Fläche / Länge [m²/m]	3952,372
Anzahl Abschnitte	16		Breite (lineare Abb.) [m]	

Räumliche Lage

Digitaler Grünplan **Hafengesamtgebiet** **Ramsargebiet** **EG-Vogelschutzgeb.**

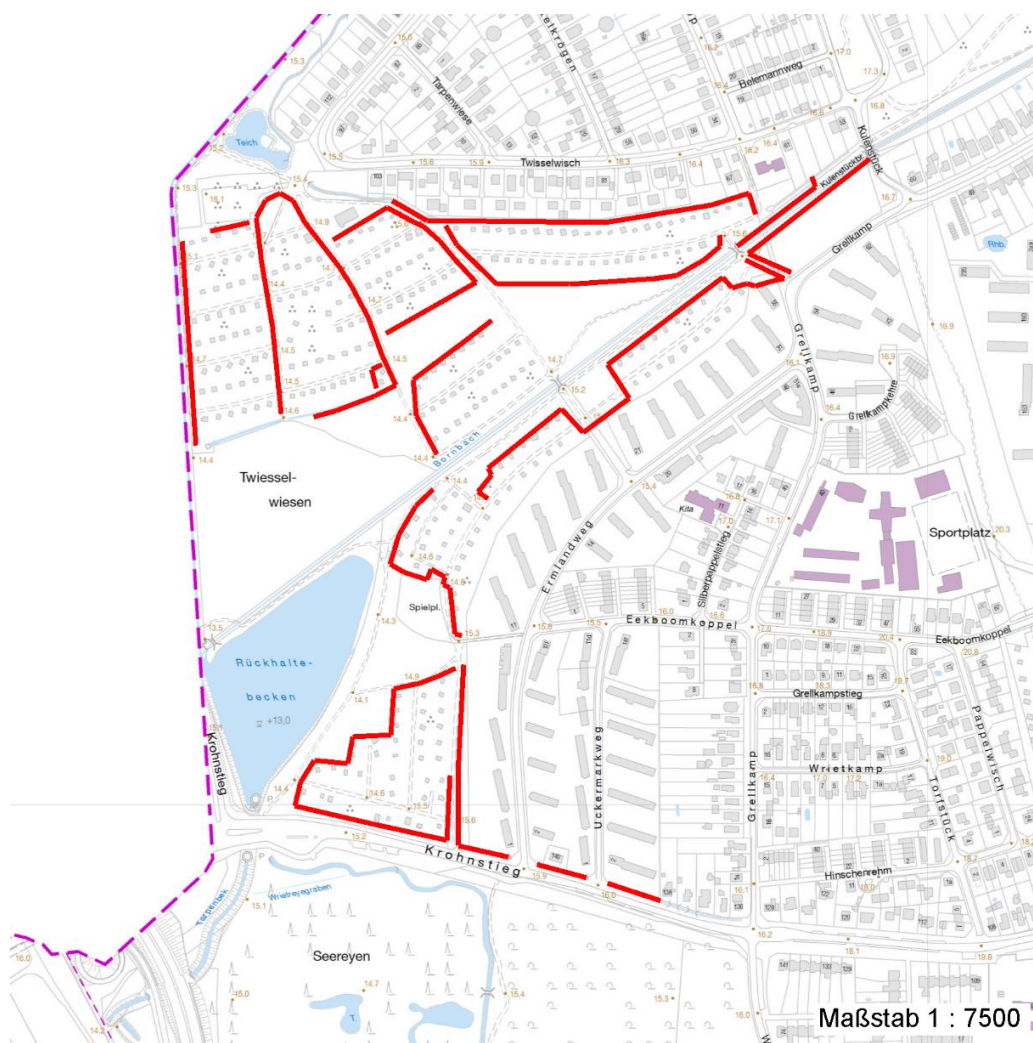
Ausgleichsflächen **Biosphärenreservat** **Nationalpark**

NSG / ND / LSG LSG Langenhorn, Fuhlsbüttel, Kl. Borstel [HH-2018 / Anteil: 79%]

FFH-GEBIET

Wasserschutzgebiet

Karte



Weitere Erhebungsbögen

Interne Nr.	Interne Nr. Zuordnung	DK5	Biotop-Nr.	Kartierung	Zuordnung	DK5 (GK)	Biotop-Nr. (alt)
29585	29614	6444	187	01.06.2011	K	6446	65
29585	29584	6444	173	15.09.1995	<	6446	6
29585	72494	9999	1483	15.09.1981	<	6446	6

Zuordnung: N = nachfolgende Kartierung, K = weitere Kartierungen (zeitlich vorher oder nachher)

Erhebungsbogen

B

Projekt	Biotopkartierung Hamburg	Interne Nr.	29585
		DK5 DK5-GK	6444 6446
Handlungsbedarf	Nein	DK5 - Name	Langenhorn-West
Bearbeitung	MLO	Biotop-Nr. alt	187 65
Räumliche Abbildung	Linie	Kartierung	22.09.2003
Anzahl Abschnitte	16	Fläche / Länge [m²/m]	3952,372
		Breite (lineare Abb.) [m]	

Weitere Angaben

Merkmal	Wert
Auswertung	
Gefährdung / Einflüsse	Bebauung Starke negative Einflüsse von außen Vertritt
Wertgesichtspunkte	Dominanz von Laubgehölzen Reste von kulturhistorisch typischen Strukturen
zoologisch bedeutsame Strukturen	Dichte spontane Gebüsche Gehölzpflanzung
Bedeutung für Tiergruppe	Vögel
Maßnahmen	Ausgleichsflächen möglich. Pflege-Mahd Durch Auflassen der Rasenflächen Schaffung wertvoller ökologischer Knickpflege

Teilflächenbeschreibung

Teilflächentyp		Teilflächen-Nr.	1
Biotoptyp	Knick (Wallhecke) (2000)	Biotoptyp	HW
- Zusatz		- gesetzl. Grundl.	
FFH-LRT		FFH-LRT	
Beschreibung		Entw.potential LRT	
		Hauptfläche	Ja
		Flächenanteil	100 %
		FFH-Unters.Fläche	Nein
		Saatgutfläche	Nein

Weitere Angaben

Merkmal	Wert
Standort, Relief	
Relief	eben

Zeigerwerte der Pflanzenartenliste (Auswertung)

Standort	Belichtung	halbsonnig bis halbschattig	6,2
Boden	Feuchte	mäßig feucht und wechselfeucht	6
	Stickstoff (N)	stickstoffreich	7,5
	Reaktion	neutral	6,8
Vegetation	Mahdverträglichkeit	schnittempfindlich bis mäßig schnittverträglich	3,9
Zeigerwerte	Futterwert	sehr geringwertiges Futter	2
	Wechselfeuchteanzeiger		8
	Giftpflanzen		2
	Überschw.anzeiger		4

Projekt	Biotopkartierung Hamburg		Interne Nr.	29585
			DK5 DK5-GK	6444 6446
Handlungsbedarf	Nein		DK5 - Name	Langenhorn-West
Bearbeitung	MLO	Kopie	Biotop-Nr. alt	187 65
Räumliche Abbildung	Linie	Ja	Kartierung	22.09.2003
Anzahl Abschnitte	16		Fläche / Länge [m²/m]	3952,372
			Breite (lineare Abb.) [m]	

Pflanzenartenliste

Gruppe / Pflanzenart	MS	M	W	Vs	St	PA	Ph	Sz	VS	V	G	cf	Rote Liste					
													§	HH	ND	SH	D	
Tracheobionta (Gefäßpflanzen)																		
Acer campestre (Feld-Ahorn)	7	X		-														
Aegopodium podagraria (Giersch)	7	d		-														
Agrostis gigantea (Riesen-Straußgras)	7	X		-														
Alnus glutinosa (Schwarz-Erle)	7	X		-														
Alnus incana (Grau-Erle)	7	X		-														
Artemisia vulgaris (Gewöhnlicher Beifuß)	7	d		-														
Betula pendula (Hänge-Birke)	7	X		-														
Bryonia dioica (Rotbeerige Zaunrübe)	7	X		-														
Carpinus betulus (Hainbuche)	7	X		-														
Cirsium arvense (Acker-Kratzdistel)	7	X		-														
Cornus alba (Weißer (Tartarischer) Hartriegel)	7	X		-														
Corylus avellana (Haselnuss)	7	X		-														
Cotoneaster spec. (Zwergmispel)	7	X		-														
Crataegus monogyna (Eingrifflicher Weißdorn)	7	X		-														
Deschampsia cespitosa (Rasen-Schmiele)	7	X		-														
Elymus repens (Gewöhnliche Quecke)	7	X		-														
Epilobium angustifolium (Schmalblättriges Weidenröschen)	7	X		-														
Erigeron canadensis (Kanadisches Berufkraut)	7	X		-														
Euonymus europaeus (Gewöhnliches Pfaffenhütchen)	7	X		-														
Frangula alnus (Faulbaum)	7	X		-														
Fraxinus excelsior (Gewöhnliche Esche)	7	X		-														
Impatiens parviflora (Kleinblütiges Springkraut)	7	X		-														
Juncus effusus (Flatter-Binse)	7	X		-														
Lysimachia vulgaris (Gewöhnlicher Gilbweiderich)	7	X		-														
Molinia caerulea (Blaues Pfeifengras)	7	X		-														
Oenothera biennis (Gewöhnliche Nachtkerze)	7	X		-														
Philadelphus coronarius (Europäischer Pfeifenstrauch)	7	X		-														
Plantago major (Breit-Wegerich)	7	X		-														
Populus alba (Silber-Pappel)	7	X		-														
Populus nigra (Schwarz-Pappel)	7	X		-												2	3	3
Populus tremula (Zitter-Pappel)	7	X		-														
Potentilla anserina (Gänse-Fingerkraut)	7	X		-														
Prunus padus (Echte Traubenkirsche)	7	X		-														
Prunus serotina (Späte Traubenkirsche)	7	X		-														
Prunus spinosa spinosa (Schlehe)	7	X		-														
Quercus robur (Stiel-Eiche)	7	X		-														
Quercus rubra (Rot-Eiche)	7	X		-														
Ranunculus flammula (Brennender Hahnenfuß)	7	X		-														V
Rosa spec. (Rose)	7	X		-														
Rubus fruticosus agg. (Artengruppe Echte Brombeere)	7	X		-														
Salix caprea (Sal-Weide)	7	X		-														
Salix spec. (Weide)	7	X		-														
Sisymbrium officinale (Weg-Rauke)	7	X		-														

Erhebungsbogen

B

Projekt	Biotopkartierung Hamburg		Interne Nr.	29585	
			DK5 DK5-GK	6444	6446
Handlungsbedarf	Nein		DK5 - Name	Langenhorn-West	
Bearbeitung	MLO	Kopie	Biotop-Nr. alt	187	65
Räumliche Abbildung	Linie	Ja	Kartierung	22.09.2003	
Anzahl Abschnitte	16		Fläche / Länge [m²/m]	3952,372	
			Breite (lineare Abb.) [m]		

Pflanzenartenliste

Gruppe / Pflanzenart	MS	M	W	Vs	St	PA	Ph	Sz	VS	V	G	cf	§	Rote Liste			
														HH	ND	SH	D
Solanum dulcamara (Bittersüßer Nachtschatten)	7	X		-													
Solidago canadensis (Kanadische Goldrute)	7	X		-													
Sorbus aucuparia (Eberesche)	7	X		-													
Symphoricarpos spec. (Schneebeere)	7	X		-													
Tanacetum vulgare (Rainfarn)	7	X		-													
Tilia cordata (Winter-Linde)	7	X		-													
Urtica dioica (Große Brennessel)	7	X		-													
Viburnum opulus (Gewöhnlicher Schneeball)	7	X		-													
Vicia hirsuta (Rauhhaarige Wicke)	7	X		-													
Anzahl Rote Liste Arten														1	1	1	1
Anzahl Arten														52			

MS: Mengensystem; M: Mengenangabe, W: Bewertung der Art (FFH-Monitoring), Vs: Vegetationsschicht, St: Status, PA: Autor Phänologie; Ph: Phänologie, Sz: Soziabilität, VS: Vitalitätssystem; V: Vitalität, G: Geschlecht, cf: unsichere Bestimmung, §: Schutz nach BNatSchG, HH: Rote Liste Hamburg, Nds: Rote Liste Niedersachsen, SH: Rote Liste Schleswig-Holstein, D: Rote Liste Deutschland