

# Erhebungsbogen

**B**

<b>Projekt</b>	Biotopkartierung Hamburg	<b>Interne Nr.</b>	29620
		<b>DK5   DK5-GK</b>	<b>6444</b> 6446
<b>Handlungsbedarf</b>	Nein	<b>DK5 - Name</b>	Langenhorn-West
<b>Bearbeitung</b>	MLO	<b>Biotop-Nr.   alt</b>	<b>186</b> 64
<b>Räumliche Abbildung</b>	Linie	<b>Kartierung</b>	22.09.2003
<b>Anzahl Abschnitte</b>	2	<b>Fläche / Länge [m²/m]</b>	227,411
		<b>Breite (lineare Abb.) [m]</b>	5

**Gesetzlicher Schutz**  **kein gesetzl. Schutz**  **kein gesetzlich geschütztes Biotop**  **Schutz nur teilweise**  **Nein**

<b>Gesamtbewertung</b>	6	Wertvoll
– <b>Alter</b>	4	Biotop mittleren Alters, 10 bis 20 Jahre
– <b>Belastungsgrad</b>	6	Flächenhaft geringe oder örtlich stärkere oder Vorbelastung mit deutlichem Einfluß
– <b>Ökolog. Funktion</b>	7	Sehr hohe Bedeutung in einem Biotopkomplex, für den lokalen Biotopverbund oder als Puffer
– <b>Seltenheit</b>	5	Seltener Biotoptyp, floristisch stark verarmt, ohne seltener Pflges. od. verbr. artenreicher Biotoptyp

## Bestandsbeschreibung

Tarpenbek vom Auslauf des großen Rückhaltebeckens bis zum Flughafen.

Geschwungen angelegter Lauf mit 3 m hoher Böschung von der meist etwa 3 m breiten, leicht trüben, recht langsam fließenden Tarpenbek, deren Bachbett ca. 50 cm tief ist. Ein Teil des Laufs wurde im Rahmen der Arbeiten zur Fuhlsbüttel-Umgehung in den letzten Jahren verlegt. Unter dieser Straße wird der Biotop hindurchgeführt und damit in zwei Abschnitte geteilt.

Der meist sonnige Lauf weist im Wasser Brunnenkresse, Bachbungen-Ehrenpreis, Einfachen Igelkolben (alle RL 3) und Wasserstern auf.

Am recht steilen Ufer halten sich in den ruderalen Säumen (keine ufertypische Vegetation) im Frühjahr zahlreiche Libellen auf, am auffälligsten darunter die Gebänderte Prachtlibelle.

Aufgrund der starken und steilen Einengung des Bachlaufs ist eine naturnahe Entwicklung derzeit nur im Bachbett möglich, was die zuvor genannten Arten zu nutzen wissen. Ein Rückbau der Uferverbauung würde das Potenzial des Gewässers deutlich erhöhen.

## Vorkommen an Biotoptypen

1	TF	Typ	HF	F.Anteil
2	BTYP	Biotoptyp	- gesetzl. Grundl.	
3	Zusatz	Zusatz zum Biotoptypen		
4	LRT	Lebensraumtyp		
1	1		Ja	100 %
2	FBA	Bach, ausgebaut (2000)		

## Räumliche Lage

<b>Lagebeschreibung</b>	Tarpenbek S-lich des Rhb., E-lich des Flughafens		
<b>Nachbarnutzung/en</b>	Flughafen		
<b>Rechtswert (X)</b>	565279	<b>Hochwert (Y)</b>	5944888
<b>Bezirk</b>	Hamburg-Nord	<b>Naturraum</b>	Geestplatten westlich der Alster (696.01)
<b>Stadtteil (OT-Nr.)</b>	Langenhorn (432)	<b>Gemarkung</b>	Langenhorn (420)
<b>Digitaler Grünplan</b>	<input type="checkbox"/> <b>Hafengesamtgebiet</b>	<input type="checkbox"/> <b>Ramsargebiet</b>	<input type="checkbox"/> <b>EG-Vogelschutzgeb.</b>
<b>Ausgleichsflächen NSG / ND / LSG</b>	<input checked="" type="checkbox"/> <b>Biosphärenreservat</b>	<input type="checkbox"/> <b>Nationalpark</b>	
<b>FFH-GEBIET</b>	LSG Langenhorn, Fuhlsbüttel, Kl. Borstel [ HH-2018 / Anteil: 100% ]		
<b>Wasserschutzgebiet</b>			

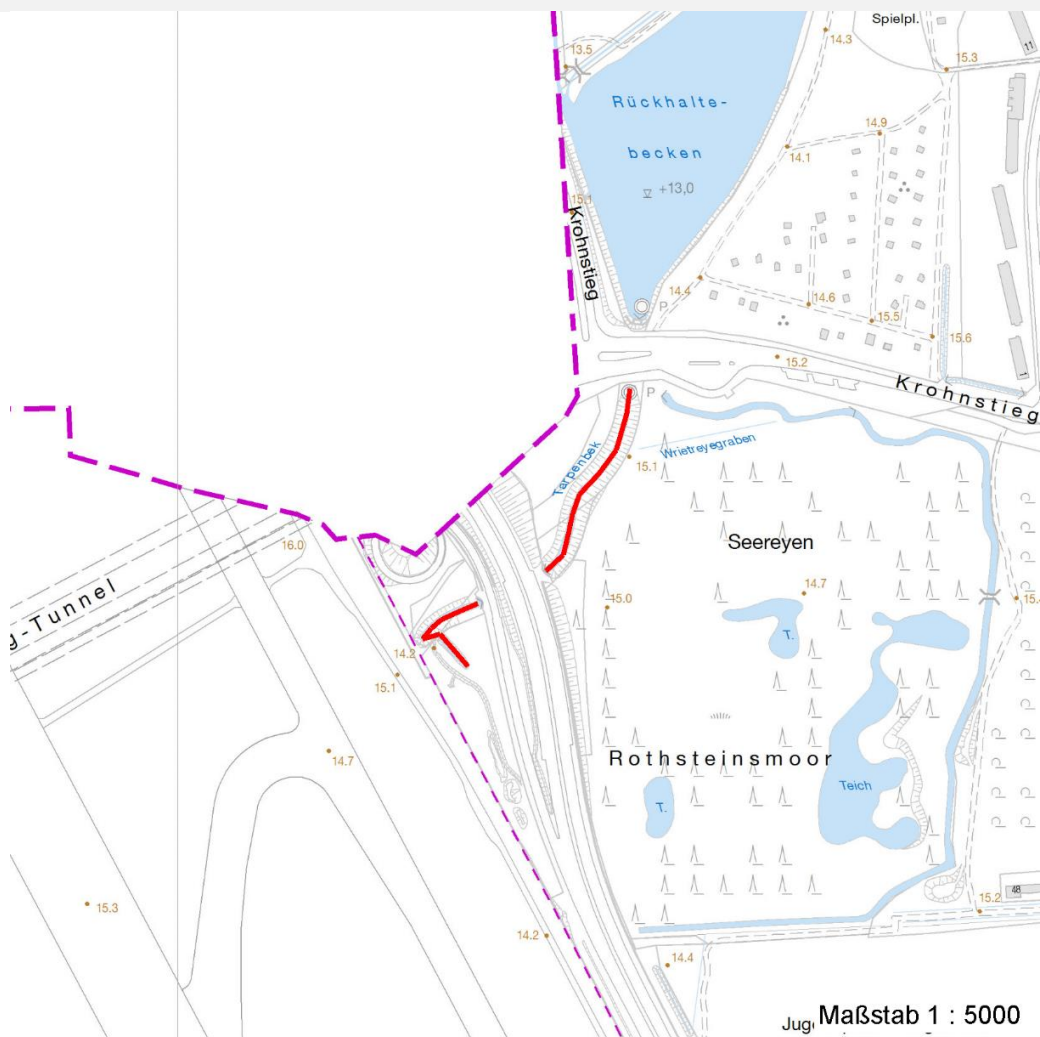
# Erhebungsbogen

# B

<b>Projekt</b>	Biotopkartierung Hamburg	<b>Interne Nr.</b>	29620
		<b>DK5   DK5-GK</b>	<b>6444</b> 6446
		<b>DK5 - Name</b>	Langenhorn-West
<b>Handlungsbedarf</b>	Nein	<b>Biotop-Nr.   alt</b>	<b>186</b> 64
<b>Bearbeitung</b>	MLO	<b>Kartierung</b>	22.09.2003
<b>Räumliche Abbildung</b>	Linie	<b>Fläche / Länge [m<sup>2</sup>/m]</b>	227,411
<b>Anzahl Abschnitte</b>	2	<b>Breite (lineare Abb.) [m]</b>	5

## Räumliche Lage

Karte



## Weitere Erhebungsbögen

Interne Nr.	Interne Nr. Zuordnung	DK5	Biotop-Nr.	Kartierung	Zuordnung	DK5 (GK)	Biotop-Nr. (alt)
29620	29591	6444	185	01.06.2011	N	6446	63
29620	29586	6444	172	15.09.1995	/	6446	3
29620	72491	9999	1480	15.09.1981	/	6446	3

Zuordnung: N = nachfolgende Kartierung, K = weitere Kartierungen (zeitlich vorher oder nachher)

## Foto

Interne Nr.	Index	Dateiname	Aufnahmerichtung
5508	0	6444_186_220903_1.JPG	

## Weitere Angaben

Merkmal	Wert
---------	------

Auswertung

08.04.2020

# Erhebungsbogen

**B**

<b>Projekt</b>	Biotopkartierung Hamburg	<b>Interne Nr.</b>	29620
		<b>DK5   DK5-GK</b>	<b>6444</b> 6446
<b>Handlungsbedarf</b>	Nein	<b>DK5 - Name</b>	Langenhorn-West
<b>Bearbeitung</b>	MLO	<b>Biotop-Nr.   alt</b>	<b>186</b> 64
<b>Räumliche Abbildung</b>	Linie	<b>Kartierung</b>	22.09.2003
<b>Anzahl Abschnitte</b>	2	<b>Fläche / Länge [m<sup>2</sup>/m]</b>	227,411
		<b>Breite (lineare Abb.) [m]</b>	5

## Weitere Angaben

Merkmal	Wert
Gefährdung / Einflüsse	Gewässerbelastung
Wertgesichtspunkte	Intensive Nutzung oder Pflege
Bedeutung für Tiergruppe	Bedeutung für den Biotopverbund
	Entwicklungspotenzial
Maßnahmen	Libellen
	Wassergebundene Insekten
	Rückbau der Uferbefestigung
	natürliche Dynamik zulassen - 3.3
	Einstellung der Nutzung oder Pflege - 1.23
	Sukzession ungestört ablaufen lassen - 1.1

## Foto

**Fotodatei** 6444\_186\_220903\_1.JPG  
**Bildbeschreibung**  
**Aufnahmerichtung**

**Fotodatei**  
**Bildbeschreibung**  
**Aufnahmerichtung**



## Teilflächenbeschreibung

<b>Teilflächentyp</b>		<b>Teilflächen-Nr.</b>	1
<b>Biotoptyp</b>	Bach, ausgebaut (2000)	<b>Biotoptyp</b>	FBA
- Zusatz		- gesetzl. Grundl.	
<b>FFH-LRT</b>		<b>FFH-LRT</b>	
<b>Beschreibung</b>		<b>Entw.potential LRT</b>	
		<b>Hauptfläche</b>	Ja
		<b>Flächenanteil</b>	100 %
		<b>FFH-Unters.Fläche</b>	Nein
		<b>Saatgutfläche</b>	Nein

# Erhebungsbogen

**B**

<b>Projekt</b>	Biotopkartierung Hamburg	<b>Interne Nr.</b>	29620
		<b>DK5   DK5-GK</b>	<b>6444</b> 6446
<b>Handlungsbedarf</b>	Nein	<b>DK5 - Name</b>	Langenhorn-West
<b>Bearbeitung</b>	MLO	<b>Biotop-Nr.   alt</b>	<b>186</b> 64
<b>Räumliche Abbildung</b>	Linie	<b>Kartierung</b>	22.09.2003
<b>Anzahl Abschnitte</b>	2	<b>Fläche / Länge [m<sup>2</sup>/m]</b>	227,411
		<b>Breite (lineare Abb.) [m]</b>	5

## Weitere Angaben

Merkmal	Wert
<b>Boden</b>	
Feuchte	11 - flaches Gewässer
Stickstoffgehalt	6 - mäßig stickstoffarm bis stickstoffreich
<b>Gebietszuordnung</b>	
Gebietsbezeichnung	Tarpenbek
<b>Gewässer</b>	
Böschungshöhe	3.00 m
Gewässertiefe	0.50 m
Breite	3.00 m
Wasserführung	g - gleichmäßige Wasserführung
Strömung	r - ruhig fließend
Trübung	w - schwache Trübung
<b>Standort, Relief</b>	
Böschungsneigung	steil - 1:1 bis 1:2
Belichtung	8 - sonnig
Luft	windberuhigt

## Zeigerwerte der Pflanzenartenliste (Auswertung)

<b>Standort</b>	<b>Belichtung</b>	halbsonnig	7
<b>Boden</b>	<b>Feuchte</b>	sehr naß	8,7
	<b>Stickstoff (N)</b>	mäßig stickstoffarm bis stickstoffreich	5,8
	<b>Reaktion</b>	schwach sauer	6,4
<b>Vegetation</b>	<b>Mahdverträglichkeit</b>	schnittempfindlich bis mäßig schnittverträglich	4,1
<b>Zeigerwerte</b>	<b>Futterwert</b>	sehr geringwertiges Futter	2,2
	<b>Wechselfeuchteanzeiger</b>		5
	<b>Giftpflanzen</b>		2
	<b>Überschw.anzeiger</b>		4

## Pflanzenartenliste

Gruppe / Pflanzenart	MS	M	W	Vs	St	PA	Ph	Sz	VS	V	G	cf	Rote Liste					
													§	HH	ND	SH	D	
<b>Tracheobionta (Gefäßpflanzen)</b>																		
Alopecurus geniculatus (Knick-Fuchsschwanz)	7	z		-														
Callitriche spec. (Wasserstern)	7	z		-														
Cardamine pratensis (Wiesen-Schaumkraut)	7	z		-														V
Carex acutiformis (Sumpf-Segge)	7	z		-														
Carex hirta (Behaarte Segge)	7	z		-														
Fallopia x bohémica (Bastard-Staudenknöterich)	7	l		-														D
Galium palustre (Sumpf-Labkraut)	7	z		-														
Glyceria fluitans (Flutender Schwaden)	7	z		-														
Iris pseudacorus (Gelbe Schwertlilie)	7	z		-														b
Juncus effusus (Flatter-Binse)	7	z		-														
Lathyrus pratensis (Wiesen-Platterbse)	7	z		-														
Myosotis scorpioides agg. (Artengruppe Sumpf-vergissmeinnicht)	7	z		-														V

# Erhebungsbogen

**B**

<b>Projekt</b>	Biotopkartierung Hamburg		<b>Interne Nr.</b>	29620	
			<b>DK5   DK5-GK</b>	<b>6444</b>	6446
<b>Handlungsbedarf</b>	Nein		<b>DK5 - Name</b>	Langenhorn-West	
<b>Bearbeitung</b>	MLO	<b>Kopie</b>	<b>Biotop-Nr.   alt</b>	<b>186</b>	64
<b>Räumliche Abbildung</b>	Linie		<b>Kartierung</b>	22.09.2003	
<b>Anzahl Abschnitte</b>	2		<b>Fläche / Länge [m<sup>2</sup>/m]</b>	227,411	
			<b>Breite (lineare Abb.) [m]</b>	5	

## Pflanzenartenliste

Gruppe / Pflanzenart	MS	M	W	Vs	St	PA	Ph	Sz	VS	V	G	cf	§	Rote Liste				
														HH	ND	SH	D	
Nasturtium officinale agg. (Artengruppe Echte Brunnenkresse)	7	z		-														
Phalaris arundinacea (Rohr-Glanzgras)	7	z		-														
Phragmites australis (Schilf)	7	z		-														
Potamogeton natans (Schwimmendes Laichkraut)	7	z		-														
Salix x multinervis (Vielnervige Weide)	7	z		-								X						
Sparganium emersum (Einfacher Igelkolben)	7	l		-														
Veronica beccabunga (Bachungen-Ehrenpreis)	7	l		-														
	<b>Anzahl Rote Liste Arten</b>													<b>3</b>				
	<b>Anzahl Arten</b>													<b>19</b>				

MS: Mengensystem; M: Mengenangabe, W: Bewertung der Art (FFH-Monitoring), Vs: Vegetationsschicht, St: Status, PA: Autor Phänologie; Ph: Phänologie, Sz: Soziabilität, VS: Vitalitätssystem; V: Vitalität, G: Geschlecht, cf: unsichere Bestimmung, §: Schutz nach BNatSchG, HH: Rote Liste Hamburg, Nds: Rote Liste Niedersachsen, SH: Rote Liste Schleswig-Holstein, D: Rote Liste Deutschland

## Tierartenliste

	1	B	ArtSchG	Rote Liste				FFH					
				HH	ND	SH	D	II	IV	V			
	2	<b>Anzahl</b>			<b>Anzahltyp</b>								
	3	<b>Anzahl geschätzt</b>			<b>Geschlecht</b>								
	4	<b>Methode</b>			<b>Verhalten</b>								
	5	<b>Nachweis</b>											
<b>Libellen</b>													
Calopteryx splendens (Gebänderte Prachtlibelle)	1	b		3	3		V						
	2	15											
	3												
	4												
	5	adultes Tier/Imago											
Pyrrhosoma nymphula (Frühe Adonislibelle)	1	b											
	2	2											
	3												
	4												
	5	adultes Tier/Imago											