

Erhebungsbogen

B

Projekt	Biotopkartierung Hamburg	Interne Nr.	29602
		DK5 DK5-GK	6444 6446
Handlungsbedarf	Nein	DK5 - Name	Langenhorn-West
Bearbeitung	MLO	Biotop-Nr. alt	176 28
Räumliche Abbildung	Linie	Kartierung	19.09.2003
Anzahl Abschnitte	4	Fläche / Länge [m²/m]	603,416
		Breite (lineare Abb.) [m]	

Gesetzlicher Schutz § 14 (2) 2.2 Knicks **Schutz nur teilweise** Ja

Gesamtbewertung 6 Wertvoll

- Alter
- Belastungsgrad
- Ökolog. Funktion
- Seltenheit

Bestandsbeschreibung

Keine wesentlichen Änderungen gegenüber der früheren Kartierung.
Artenliste und Texte wurden kopiert.

Kopierter Text 1995:

Keine wesentlichen Änderungen gegenüber der früheren Kartierung.

Am östlichen Jugendparkweg Wall z. T. neu aufgeschüttet, Knick mit Zierstrauchern unterpflanzt.

Kopierter Text aus der Kartierung 1981:

Knick WS bzw. Doppelknick mit ca. 0,5 m hohem und bis 2 m breitem Wall. Sehr dichte Baumschicht aus mittelhohen, Kronenschluß bildenden Stiel-Eichen vereinzelt von Zitter-Pappel und Schwarz-Erle in der niedrigen Baumschicht durchsetzt. Überwiegend dichte Strauchschicht aus verschiedenen Laubböhlzern wie Gewöhnliche Traubenkirsche, Schlehe, Weißdorn, Vogelbeere, Faulbaum und Hasel insgesamt ohne ausgeprägte Dominanzen. Meist dichte Grasschicht aus Weichem Honiggras und Fioringras als Hauptbestandbildner locker durchsetzt von Tüpfel-Johanniskraut, Beifuß, Knoten-Braunwurz, Gemeinem Gilbweiderich und Acker-Kratzdistel.

Westlich der Straße Wrangelkoppel mit einer Baumreihe aus dicken, alten Stiel-Eichen (bis 1 m Dicke) in den Vorgärten.

Vorkommen an Biotoptypen

1	TF	Typ	HF	F.Anteil
2	BTYP	Biotoptyp		- gesetzl. Grundl.
3	Zusatz	Zusatz zum Biotoptypen		
4	LRT	Lebensraumtyp		
1	1		Ja	100 %
2	HW	Knick (Wallhecke) (2000)		
1	2			0 %
2	WE	Erlen- und Eschenwald (2000)		
4	kein LRT	kein Lebensraumtyp nach FFH-Richtlinie		

Räumliche Lage

Lagebeschreibung	Parallel zur Straße Wrangelkoppel und Jugendparkweg		
Nachbarnutzung/en			
Rechtswert (X)	565893	Hochwert (Y)	5944325
Bezirk	Hamburg-Nord	Naturraum	Geestplatten westlich der Alster (696.01)
Stadtteil (OT-Nr.)	Langenhorn (432)	Gemarkung	Langenhorn (420)
Digitaler Grünplan	<input checked="" type="checkbox"/> Hafengesamtgebiet	<input type="checkbox"/> Ramsargebiet	<input type="checkbox"/> EG-Vogelschutzgeb.
Ausgleichsflächen	<input checked="" type="checkbox"/> Biosphärenreservat	<input type="checkbox"/> Nationalpark	
NSG / ND / LSG	LSG Langenhorn, Fuhlsbüttel, Kl. Borstel [HH-2018 / Anteil: 56%]		
FFH-GEBIET			

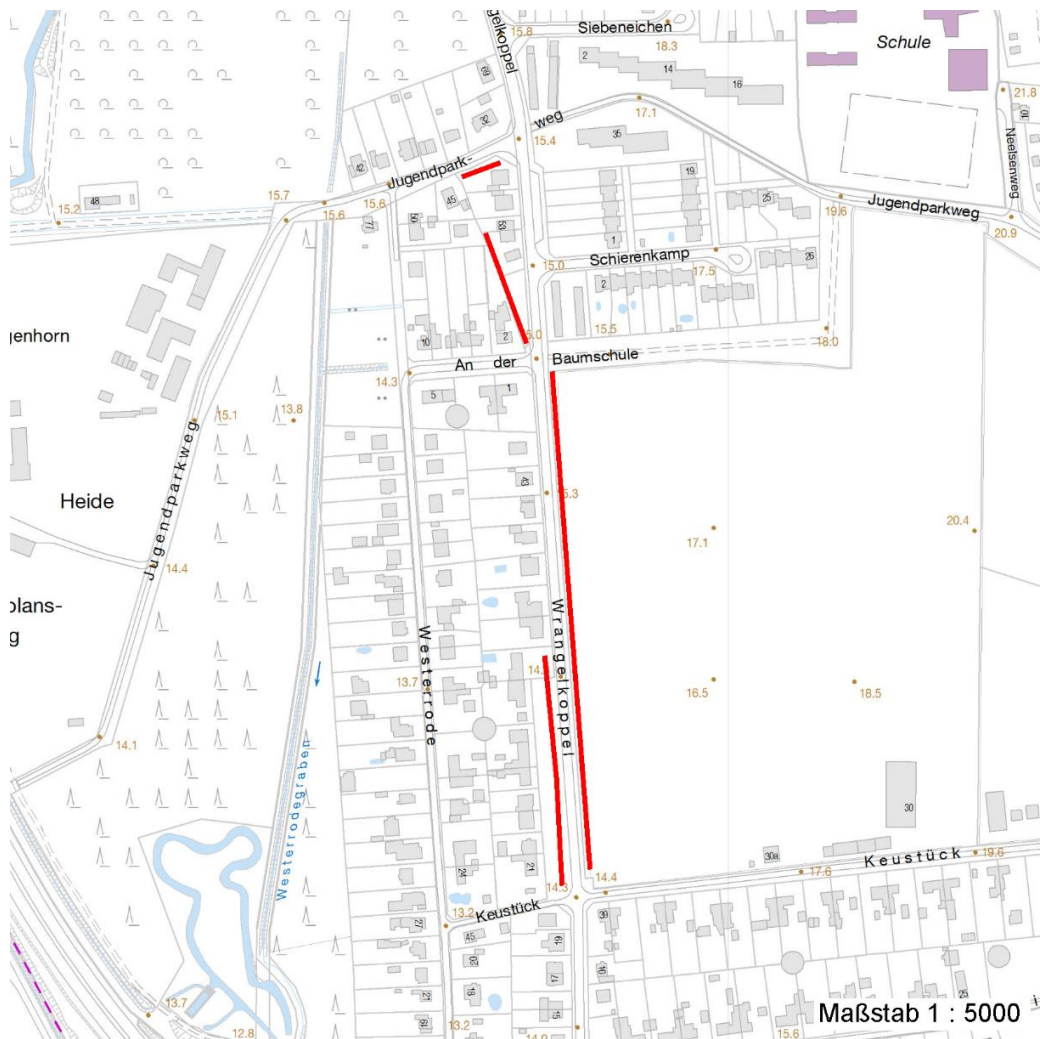
Erhebungsbogen

B

Projekt	Biotopkartierung Hamburg	Interne Nr.	29602
		DK5 DK5-GK	6444 6446
		DK5 - Name	Langenhorn-West
Handlungsbedarf	Nein	Biotop-Nr. alt	176 28
Bearbeitung	MLO	Kartierung	19.09.2003
Räumliche Abbildung	Linie	Fläche / Länge [m²/m]	603,416
Anzahl Abschnitte	4	Breite (lineare Abb.) [m]	

Räumliche Lage

Wasserschutzgebiet Karte



Weitere Erhebungsbögen

Interne Nr.	Interne Nr. Zuordnung	DK5	Biotop-Nr.	Kartierung	Zuordnung	DK5 (GK)	Biotop-Nr. (alt)
29602	29601	6444	176	15.09.1995	K	6446	28

Zuordnung: N = nachfolgende Kartierung, K = weitere Kartierungen (zeitlich vorher oder nachher)

Weitere Angaben

Merkmal	Wert
Auswertung	
Wertgesichtspunkte	Dominanz von Laubgehölzen Spontane Schlingpflanzenvegetation Wertvoller Altbaumbestand artenreiche Ausprägung
zoologisch bedeutsame Strukturen	Dichte spontane Gebüsche

Erhebungsbogen

B

Projekt	Biotopkartierung Hamburg	Interne Nr.	29602
		DK5 DK5-GK	6444 6446
Handlungsbedarf	Nein	DK5 - Name	Langenhorn-West
Bearbeitung	MLO	Biotop-Nr. alt	176 28
Räumliche Abbildung	Linie	Kartierung	19.09.2003
Anzahl Abschnitte	4	Fläche / Länge [m²/m]	603,416
		Breite (lineare Abb.) [m]	

Weitere Angaben

Merkmal	Wert
Bedeutung für Tiergruppe	Gehölzpflanzung
Maßnahmen	Vögel
	keine Angaben - 0

Teilflächenbeschreibung

Teilflächentyp		Teilflächen-Nr.	1
Biotoptyp	Knick (Wallhecke) (2000)	Biotoptyp	HW
- Zusatz		- gesetzl. Grundl.	
FFH-LRT		FFH-LRT	
Beschreibung		Entw.potential LRT	
		Hauptfläche	Ja
		Flächenanteil	100 %
		FFH-Unters.Fläche	Nein
		Saatgutfläche	Nein

Weitere Angaben

Merkmal	Wert
Standort, Relief	
Relief	Wall

Zeigerwerte der Pflanzenartenliste (Auswertung)

Standort	Belichtung	halbsonnig bis halbschattig	6,3
Boden	Feuchte	mäßig feucht und wechselfeucht	6,3
	Stickstoff (N)	mäßig stickstoffarm	4,7
	Reaktion	mäßig sauer	4,7
Vegetation	Mahdverträglichkeit	mäßig bis gut schnittverträglich (erster Schnitt nicht vor Mitte Juni)	6,5
Zeigerwerte	Futterwert	ausreichende Futterqualität	4,7
	Wechselfeuchteanzeiger		4
	Giftpflanzen		2
	Überschw.anzeiger		2

Pflanzenartenliste

Gruppe / Pflanzenart	MS	M	W	Vs	St	PA	Ph	Sz	VS	V	G	cf	Rote Liste						
													§	HH	ND	SH	D		
Tracheobionta (Gefäßpflanzen)																			
Agrostis gigantea (Riesen-Straußgras)	7	d		-															
Agrostis stolonifera agg. (Artengruppe Ausläufer-Straußgras)	7	X		-															
Alnus glutinosa (Schwarz-Erle)	7	X		-															
Artemisia vulgaris (Gewöhnlicher Beifuß)	7	X		-															
Calystegia sepium (Zaun-Winde)	7	X		-															
Carpinus betulus (Hainbuche)	7	X		-															
Cirsium arvense (Acker-Kratzdistel)	7	X		-															
Corylus avellana (Haselnuss)	7	X		-															

Erhebungsbogen

B

Projekt	Biotopkartierung Hamburg	Interne Nr.	29602
		DK5 DK5-GK	6444 6446
Handlungsbedarf	Nein	DK5 - Name	Langenhorn-West
Bearbeitung	MLO	Biotop-Nr. alt	176 28
Räumliche Abbildung	Linie	Kartierung	19.09.2003
Anzahl Abschnitte	4	Fläche / Länge [m²/m]	603,416
		Breite (lineare Abb.) [m]	

Pflanzenartenliste

Gruppe / Pflanzenart	MS	M	W	Vs	St	PA	Ph	Sz	VS	V	G	cf	§	Rote Liste				
														HH	ND	SH	D	
Crataegus monogyna (Eingrifflicher Weißdorn)	7	X		-														
Dactylis glomerata (Wiesen-Knäuelgras)	7	X		-														
Dryopteris filix-mas (Gewöhnlicher Wurmfarne)	7	X		-														
Equisetum arvense (Acker-Schachtelhalm)	7	X		-														
Fagus sylvatica (Rotbuche)	7	X		-														
Festuca rubra (Rot-Schwingel)	7	X		-														
Frangula alnus (Faulbaum)	7	X		-														
Galium album (Weißes Labkraut)	7	X		-														
Glechoma hederacea (Gundermann)	7	X		-														
Holcus mollis (Weiches Honiggras)	7	d		-														
Hypericum perforatum (Echtes Johanniskraut)	7	X		-														
Lonicera periclymenum (Wald-Geißblatt)	7	X		-														
Lysimachia vulgaris (Gewöhnlicher Gilbweiderich)	7	X		-														
Poa nemoralis (Hain-Rispengras)	7	X		-														
Polygonatum multiflorum (Vielblütige Weißwurz)	7	X		-														
Populus tremula (Zitter-Pappel)	7	X		-														
Prunus padus (Echte Traubeneiche)	7	X		-														
Prunus spinosa spinosa (Schlehe)	7	X		-														
Quercus robur (Stiel-Eiche)	7	d		-														
Rubus fruticosus agg. (Artengruppe Echte Brombeere)	7	X		-														
Rubus idaeus (Himbeere)	7	X		-														
Scrophularia nodosa (Knotige Braunwurz)	7	X		-														
Sisymbrium officinale (Weg-Rauke)	7	X		-														
Solanum nigrum (Schwarzer Nachtschatten)	7	X		-														
Sorbus aucuparia (Eberesche)	7	X		-														
Stellaria holostea (Große Sternmiere)	7	X		-														
Anzahl Rote Liste Arten																		
Anzahl Arten																	34	

MS: Mengensystem; M: Mengenangabe, W: Bewertung der Art (FFH-Monitoring), Vs: Vegetationsschicht, St: Status, PA: Autor Phänologie; Ph: Phänologie, Sz: Soziabilität, VS: Vitalitätssystem; V: Vitalität, G: Geschlecht, cf: unsichere Bestimmung, §: Schutz nach BNatSchG, HH: Rote Liste Hamburg, Nds: Rote Liste Niedersachsen, SH: Rote Liste Schleswig-Holstein, D: Rote Liste Deutschland

Teilflächenbeschreibung

Teilflächentyp		Teilflächen-Nr.	2
Biotoptyp	Erlen- und Eschenwald (2000)	Biotoptyp	WE
- Zusatz		- gesetzl. Grundl.	
FFH-LRT	kein Lebensraumtyp nach FFH-Richtlinie	FFH-LRT	kein LRT
Beschreibung		Entw.potential LRT	
		Hauptfläche	
		Flächenanteil	0 %
		FFH-Unters.Fläche	Nein
		Saatgutfläche	Nein

Erhebungsbogen

B

Projekt	Biotopkartierung Hamburg	Interne Nr.	29602
		DK5 DK5-GK	6444 6446
		DK5 - Name	Langenhorn-West
Handlungsbedarf	Nein	Biotop-Nr. alt	176 28
Bearbeitung	MLO	Kartierung	19.09.2003
		Fläche / Länge [m²/m]	603,416
Räumliche Abbildung	Linie	Breite (lineare Abb.) [m]	
Anzahl Abschnitte	4		