

Erhebungsbogen

B

Projekt	Biotopkartierung Hamburg	Interne Nr.	29625
		DK5 DK5-GK	6444 6444
Handlungsbedarf	Nein	DK5 - Name	Langenhorn-West
Bearbeitung	MAU	Biotop-Nr. alt	169 32
Räumliche Abbildung	Linie	Kartierung	12.09.1997
Anzahl Abschnitte	1	Fläche / Länge [m²/m]	87,486
		Breite (lineare Abb.) [m]	4

Gesetzlicher Schutz **_ kein gesetzl. Schutz kein gesetzlich geschütztes Biotop** **Schutz nur teilweise** **Nein**

Gesamtbewertung	6	Wertvoll
– Alter	7	Biotop hohen Alters, 100 bis 200 Jahre
– Belastungsgrad	6	Flächenhaft geringe oder örtlich stärkere oder Vorbelastung mit deutlichem Einfluß
– Ökolog. Funktion	6	Hohe Bedeutung in einem Biotopkomplex, für den lokalen Biotopverbund oder als Puffer
– Seltenheit	6	Seltener Biotoptyp, ohne seltene oder bedrohte Pflges., ungesättigtes Artenspektrum, reliktsische RL-Arten

Bestandsbeschreibung

Dichter Gehölzstreifen aus alten Schwarz-Erlen mit wenig Holunder und Weißdorn im Unterwuchs. Vereinzelt befinden sich einige Birken in der Baumschicht. (2 Abschnitte)

Der Biotop wird bei der Kartierung 2004 vollständig dem Gehölzbestand der DGK 6446 zugeordnet.

Vorkommen an Biotoptypen

1	TF	Typ	HF	F.Anteil
2	BTYP	Biotoptyp		- gesetzl. Grundl.
3	Zusatz	Zusatz zum Biotoptypen		
4	LRT	Lebensraumtyp		
1	1		Ja	100 %
2	HHM	Strauch-Baumhecke (2000)		

Räumliche Lage

Lagebeschreibung	An der Flughafen-Umgehungsstraße		
Nachbarnutzung/en	Brache, Graben, Weg		
Rechtswert (X)	565702	Hochwert (Y)	5944043
Bezirk	Hamburg-Nord	Naturraum	Geestplatten westlich der Alster (696.01)
Stadtteil (OT-Nr.)	Langenhorn (432)	Gemarkung	Langenhorn (420)
Digitaler Grünplan	<input checked="" type="checkbox"/> Hafengesamtgebiet	<input type="checkbox"/> Ramsargebiet	<input type="checkbox"/> EG-Vogelschutzgeb.
Ausgleichsflächen NSG / ND / LSG	<input checked="" type="checkbox"/> Biosphärenreservat	<input type="checkbox"/> Nationalpark	
FFH-GEBIET	LSG Langenhorn, Fuhlsbüttel, Kl. Borstel [HH-2018 / Anteil: 100%]		
Wasserschutzgebiet			

Erhebungsbogen

B

Projekt	Biotopkartierung Hamburg	Interne Nr.	29625
		DK5 DK5-GK	6444 6444
		DK5 - Name	Langenhorn-West
Handlungsbedarf	Nein	Biotop-Nr. alt	169 32
Bearbeitung	MAU	Kartierung	12.09.1997
Räumliche Abbildung	Linie	Fläche / Länge [m²/m]	87,486
Anzahl Abschnitte	1	Breite (lineare Abb.) [m]	4

Räumliche Lage

Karte

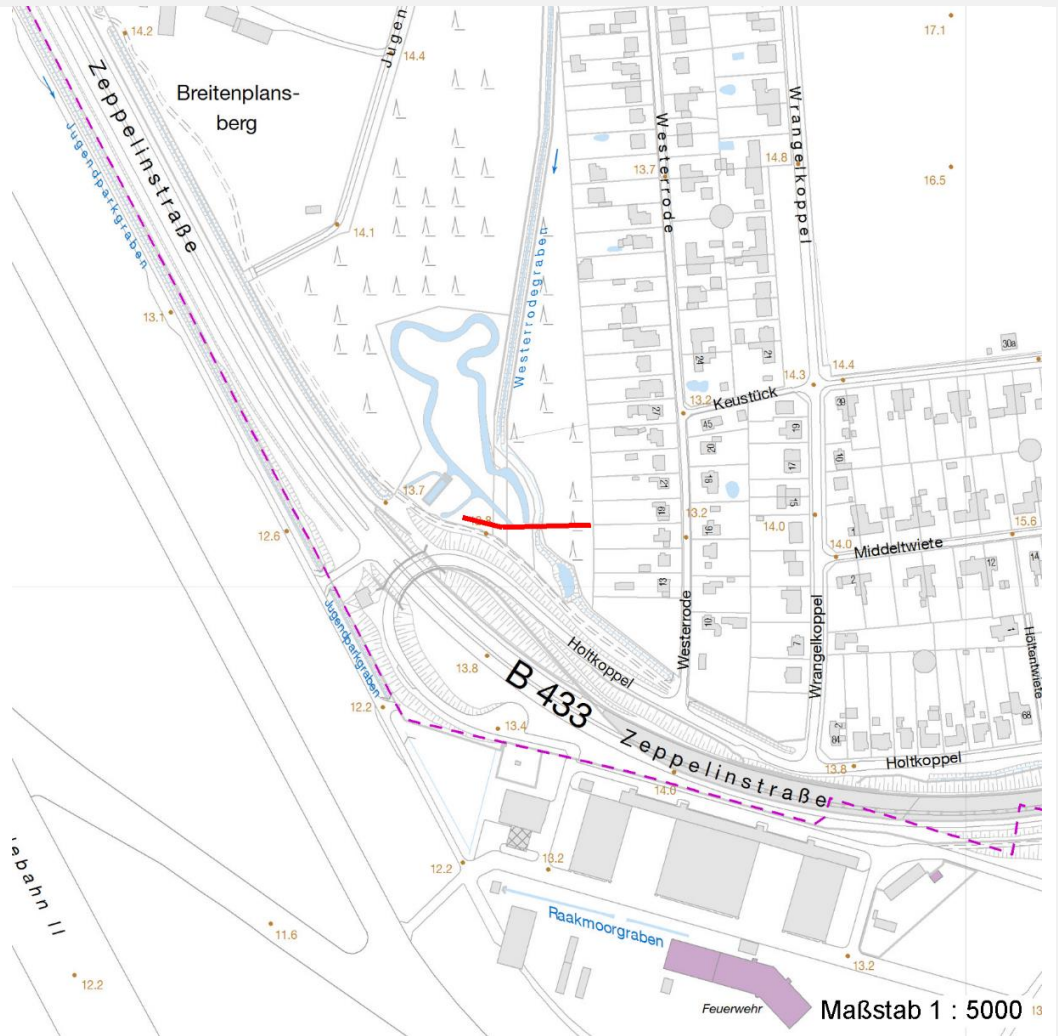


Foto			
Interne Nr.	Index	Dateiname	Aufnahmerichtung
46152	0	6444_169_120997_1.JPG	N

Weitere Angaben	
Merkmal	Wert
Auswertung	
Gefährdung / Einflüsse	keine
Wertgesichtspunkte	Wertvoller Altbaumbestand
zoologisch bedeutsame Strukturen	Gehölzpflanzung
Bedeutung für Tiergruppe	Vögel
Maßnahmen	Alt- und Biotopbäume erhalten - 9.4

Erhebungsbogen

B

Projekt	Biotopkartierung Hamburg	Interne Nr.	29625
		DK5 DK5-GK	6444 6444
Handlungsbedarf	Nein	DK5 - Name	Langenhorn-West
Bearbeitung	MAU	Biotop-Nr. alt	169 32
Räumliche Abbildung	Linie	Kartierung	12.09.1997
Anzahl Abschnitte	1	Fläche / Länge [m²/m]	87,486
		Breite (lineare Abb.) [m]	4

Foto

Fotodatei	6444_169_120997_1.JPG	Fotodatei	
Bildbeschreibung	Erlen-Streifen	Bildbeschreibung	
Aufnahmerichtung	N	Aufnahmerichtung	



Teilflächenbeschreibung

Teilflächentyp		Teilflächen-Nr.	1
Biototyp	Strauch-Baumhecke (2000)	Biototyp	HHM
- Zusatz		- gesetzl. Grundl.	
FFH-LRT		FFH-LRT	
Beschreibung		Entw.potential LRT	
		Hauptfläche	Ja
		Flächenanteil	100 %
		FFH-Unters.Fläche	Nein
		Saatgutfläche	Nein

Weitere Angaben

Merkmal	Wert
Boden	
Feuchte	7 - feucht
Stickstoffgehalt	6 - mäßig stickstoffarm bis stickstoffreich
Standort, Relief	
Neigung - Gelände	N0 - nicht geneigt (<2 %)
Ausrichtung	FL - flach, keine Exposition
Belichtung	8 - sonnig
Luft	keine Besonderheiten
Veg. - Deckg./Ant.	
Gesamt	100 %
1. Baumschicht	100 %
Strauchschicht	10 %

Erhebungsbogen

B

Projekt	Biotopkartierung Hamburg		Interne Nr.	29625	
			DK5 DK5-GK	6444	6444
Handlungsbedarf	Nein		DK5 - Name	Langenhorn-West	
Bearbeitung	MAU	Kopie	Nein	Biotop-Nr. alt	169 32
Räumliche Abbildung	Linie		Kartierung	12.09.1997	
Anzahl Abschnitte	1		Fläche / Länge [m²/m]	87,486	
			Breite (lineare Abb.) [m]	4	

Zeigerwerte der Pflanzenartenliste (Auswertung)

Standort	Belichtung	halbschattig	5,1
Boden	Feuchte	sehr naß	8,8
	Stickstoff (N)	stickstoffreich	6,5
	Reaktion	schwach sauer	6
Vegetation	Mahdverträglichkeit	nicht völlig schnittunverträglich aber sehr schnittempfindlich	2
Zeigerwerte	Futterwert		
	Wechselfeuchteanzeiger		0
	Giftpflanzen		0
	Überschw.anzeiger		1

Pflanzenartenliste

Gruppe / Pflanzenart	MS	M	W	Vs	St	PA	Ph	Sz	VS	V	G	cf	§	Rote Liste			
														HH	ND	SH	D
Tracheobionta (Gefäßpflanzen)																	
Alnus glutinosa (Schwarz-Erle)	7	d		-													
Betula pendula (Hänge-Birke)	7	X		-													
Crataegus monogyna (Eingrifflicher Weißdorn)	7	X		-													
Sambucus nigra (Schwarzer Holunder)	7	X		-													
														Anzahl Rote Liste Arten			
														Anzahl Arten		4	

MS: Mengensystem; M: Mengenangabe, W: Bewertung der Art (FFH-Monitoring), Vs: Vegetationsschicht, St: Status, PA: Autor Phänologie; Ph: Phänologie, Sz: Soziabilität, VS: Vitalitätssystem; V: Vitalität, G: Geschlecht, cf: unsichere Bestimmung, §: Schutz nach BNatSchG, HH: Rote Liste Hamburg, Nds: Rote Liste Niedersachsen, SH: Rote Liste Schleswig-Holstein, D: Rote Liste Deutschland