

Erhebungsbogen

B

Projekt	Biotopkartierung Hamburg	Interne Nr.	29541
		DK5 DK5-GK	6444 6446
Handlungsbedarf	Nein	DK5 - Name	Langenhorn-West
Bearbeitung	RIN	Biotop-Nr. alt	14 11
Räumliche Abbildung	Fläche	Kartierung	01.06.2011
Anzahl Abschnitte	1	Fläche / Länge [m²/m]	2911,2363
		Breite (lineare Abb.) [m]	

Gesetzlicher Schutz _ kein gesetzl. Schutz kein gesetzlich geschütztes Biotop **Schutz nur teilweise** Nein

Gesamtbewertung 5 Noch wertvoll, gut entwicklungsfähig

- Alter
- Belastungsgrad
- Ökolog. Funktion
- Seltenheit

Bestandsbeschreibung

Überwiegend mit Draht-Schmiere bewachsene Waldlichtung. Zwei Trampelpfade kreuzen sich auf der Fläche. Bereichsweise beginnende Gehölzsukzession aus Zitter-Pappeln und Birken.

Vorkommen an Biotoptypen

1	TF	Typ	HF	F.Anteil
2	BTYP	Biotoptyp		- gesetzl. Grundl.
3	Zusatz	Zusatz zum Biotoptypen		
4	LRT	Lebensraumtyp		
1	1		Ja	100 %
2	AKM	Halbruderale Gras- und Staudenflur mittlerer Standorte (2000)		

Räumliche Lage

Lagebeschreibung	südlich des Krohnstiegs östlich des Flughafens		
Nachbarnutzung/en	Wald		
Rechtswert (X)	565653	Hochwert (Y)	5944873
Bezirk	Hamburg-Nord	Naturraum	Geestplatten westlich der Alster (696.01)
Stadtteil (OT-Nr.)	Langenhorn (432)	Gemarkung	Langenhorn (420)
Digitaler Grünplan	<input checked="" type="checkbox"/> Hafengesamtgebiet	<input type="checkbox"/> Ramsargebiet	<input type="checkbox"/> EG-Vogelschutzgeb.
Ausgleichsflächen	<input type="checkbox"/> Biosphärenreservat	<input type="checkbox"/> Nationalpark	<input type="checkbox"/>
NSG / ND / LSG	LSG Langenhorn, Fuhlsbüttel, Kl. Borstel [HH-2018 / Anteil: 100%]		
FFH-GEBIET			
Wasserschutzgebiet			

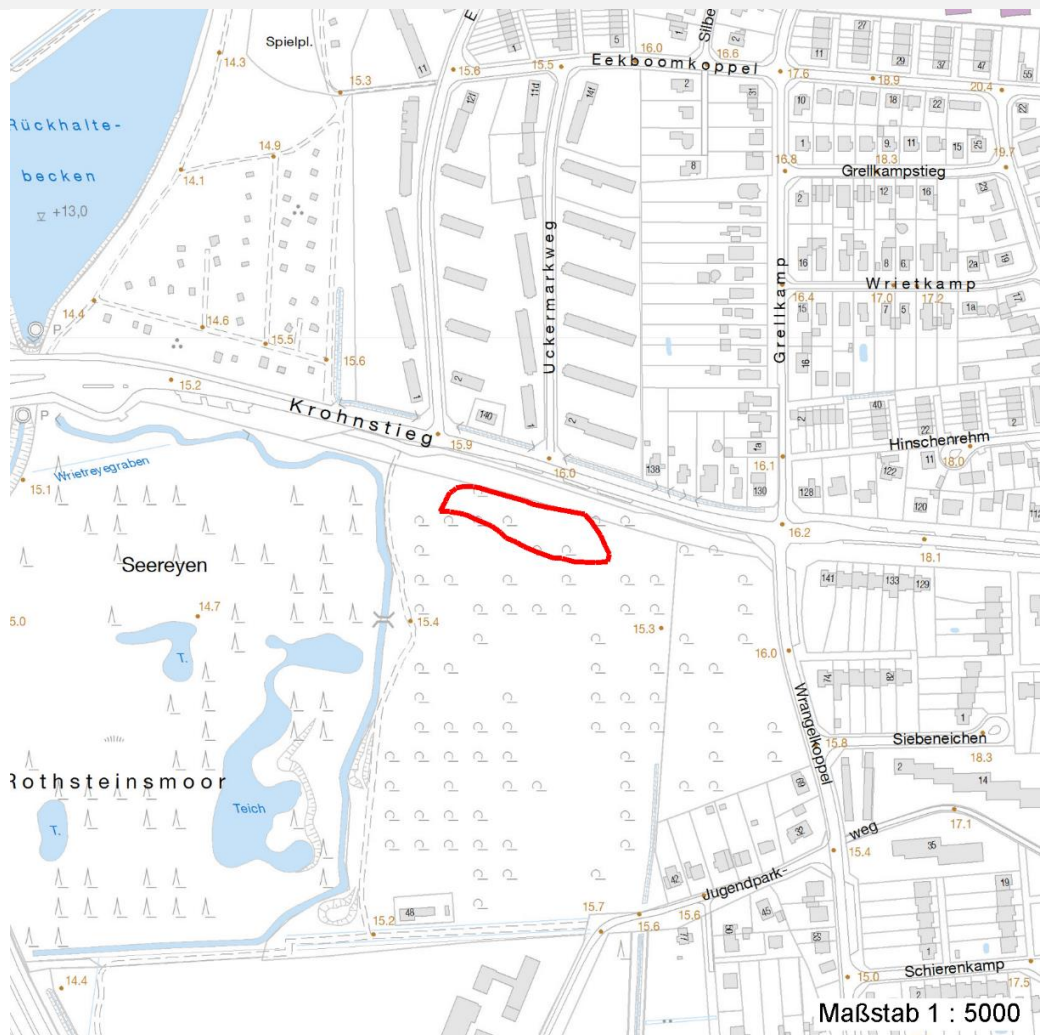
Erhebungsbogen

B

Projekt	Biotopkartierung Hamburg	Interne Nr.	29541
		DK5 DK5-GK	6444 6446
		DK5 - Name	Langenhorn-West
Handlungsbedarf	Nein	Biotop-Nr. alt	14 11
Bearbeitung	RIN	Kartierung	01.06.2011
Räumliche Abbildung	Fläche	Fläche / Länge [m²/m]	2911,2363
Anzahl Abschnitte	1	Breite (lineare Abb.) [m]	

Räumliche Lage

Karte



Weitere Erhebungsbögen

Interne Nr.	Interne Nr. Zuordnung	DK5	Biotop-Nr.	Kartierung	Zuordnung	DK5 (GK)	Biotop-Nr. (alt)
29541	29500	6444	14	15.09.1995	K	6446	11
29541	29513	6444	14	21.09.2003	K	6446	11

Zuordnung: N = nachfolgende Kartierung, K = weitere Kartierungen (zeitlich vorher oder nachher)

Foto

Interne Nr.	Index	Dateiname	Aufnahmerichtung
13952	0	6444_14_010611_1.JPG	

Weitere Angaben

Merkmal	Wert
Auswertung	
Gefährdung / Einflüsse	Gehölzsukzession

Erhebungsbogen

B

Projekt	Biotopkartierung Hamburg	Interne Nr.	29541
		DK5 DK5-GK	6444 6446
Handlungsbedarf	Nein	DK5 - Name	Langenhorn-West
Bearbeitung	RIN	Biotop-Nr. alt	14 11
Räumliche Abbildung	Fläche	Kartierung	01.06.2011
Anzahl Abschnitte	1	Fläche / Länge [m²/m]	2911,2363
		Breite (lineare Abb.) [m]	

Weitere Angaben

Merkmal	Wert
Wertgesichtspunkte	Strukturvielfalt
Maßnahmen	Beseitigung von standortfremden Gehölze - 1.9

Foto

Fotodatei	6444_14_010611_1.JPG	Fotodatei	
Bildbeschreibung		Bildbeschreibung	
Aufnahmerichtung		Aufnahmerichtung	



Teilflächenbeschreibung

Teilflächentyp		Teilflächen-Nr.	1
Biotoptyp	Halbruderale Gras- und Staudenflur mittlerer Standorte (2000)	Biotoptyp	AKM
- Zusatz		- gesetzl. Grundl.	
FFH-LRT		FFH-LRT	
Beschreibung		Entw.potential LRT	
		Hauptfläche	Ja
		Flächenanteil	100 %
		FFH-Unters.Fläche	Nein
		Saatgutfläche	Nein

Erhebungsbogen

B

Projekt	Biotopkartierung Hamburg		Interne Nr.	29541
			DK5 DK5-GK	6444 6446
Handlungsbedarf	Nein		DK5 - Name	Langenhorn-West
Bearbeitung	RIN	Kopie	Biotop-Nr. alt	14 11
Räumliche Abbildung	Fläche	Nein	Kartierung	01.06.2011
Anzahl Abschnitte	1		Fläche / Länge [m²/m]	2911,2363
			Breite (lineare Abb.) [m]	

Zeigerwerte der Pflanzenartenliste (Auswertung)

Standort	Belichtung	halbsonnig bis halbschattig	6,2
Boden	Feuchte	mäßig feucht und wechselfeucht	5,5
	Stickstoff (N)	stickstoffarm	3
	Reaktion	sehr sauer	2,5
Vegetation	Mahdverträglichkeit	schnittempfindlich bis mäßig schnittverträglich	3,6
Zeigerwerte	Futterwert	sehr geringwertiges Futter	2,3
	Wechselfeuchteanzeiger		1
	Giftpflanzen		1
	Überschw.anzeiger		0

Pflanzenartenliste

Gruppe / Pflanzenart	MS	M	W	Vs	St	PA	Ph	Sz	VS	V	G	cf	§	Rote Liste			
														HH	ND	SH	D
Tracheobionta (Gefäßpflanzen)																	
Betula pendula (Hänge-Birke)	7	w		-	-												
Deschampsia flexuosa (Draht-Schmiele)	7	h		-	-												
Festuca rubra (Rot-Schwingel)	7	w		-	-												
Frangula alnus (Faulbaum)	7	w		-	-												
Holcus mollis (Weiches Honiggras)	7	w		-	-												
Juncus effusus (Flatter-Binse)	7	w		-	-												
Melampyrum pratense (Wiesen-Wachtelweizen)	7	z		-	-								2		V		
Molinia caerulea (Blaues Pfeifengras)	7	w		-	-												
Poa annua (Einjähriges Rispengras)	7	w		-	-												
Populus tremula (Zitter-Pappel)	7	w		-	-												
Prunus serotina (Späte Traubenkirsche)	7	w		-	-												
Quercus robur (Stiel-Eiche)	7	w		-	-												
Rumex acetosella (Kleiner Sauerampfer)	7	w		-	-												
Stellaria graminea (Gras-Sternmiere)	7	w		-	-												
Anzahl Rote Liste Arten														1	1		
Anzahl Arten														14			

MS: Mengensystem; M: Mengenangabe, W: Bewertung der Art (FFH-Monitoring), Vs: Vegetationsschicht, St: Status, PA: Autor Phänologie; Ph: Phänologie, Sz: Soziabilität, VS: Vitalitätssystem; V: Vitalität, G: Geschlecht, cf: unsichere Bestimmung, §: Schutz nach BNatSchG, HH: Rote Liste Hamburg, Nds: Rote Liste Niedersachsen, SH: Rote Liste Schleswig-Holstein, D: Rote Liste Deutschland