

# Erhebungsbogen

**B**

<b>Projekt</b>	Biotopkartierung Hamburg	<b>Interne Nr.</b>	29365
		<b>DK5   DK5-GK</b>	<b>6444</b> 6446
<b>Handlungsbedarf</b>	Nein	<b>DK5 - Name</b>	Langenhorn-West
<b>Bearbeitung</b>	MLO	<b>Biotop-Nr.   alt</b>	<b>12</b> 9
<b>Räumliche Abbildung</b>	Fläche	<b>Kartierung</b>	22.09.2003
<b>Anzahl Abschnitte</b>	1	<b>Fläche / Länge [m<sup>2</sup>/m]</b>	24636,6079
		<b>Breite (lineare Abb.) [m]</b>	

**Gesetzlicher Schutz**    **\_ kein gesetzl. Schutz kein gesetzlich geschütztes Biotop**    **Schutz nur teilweise**    **Nein**

**Gesamtbewertung**    6 Wertvoll

- Alter
- Belastungsgrad
- Ökolog. Funktion
- Seltenheit

### Bestandsbeschreibung

Der Biotop hat sich seit der Vorkartierung nicht grundlegend verändert. Artenliste und Text wurden kopiert. Die Artenliste wurde ergänzt.

Kopierter Text:

Ausgedehntes Rückhaltebecken vom Bornbach und der Tarpenbeck gespeist. Die flach ansteigenden Uferbereiche sind z. T. mit Bongossiholz befestigt, zugängliche Uferbereiche sowie angrenzende Grünanlage rasenähnlich gepflegt. Aufgrund der Befestigung, der Uferpflege und der schattenspendenden Ufergehölze aus Schwarz-Erlen insgesamt eher spärlich ausgeprägte Feucht- und Gewässervegetation. Der etwa 1 m breite Uferstreifen wird überwiegend von Gemeinem Gilbweiderich und Ufer-Wolfstrapp geprägt, die von Rohr-Glanzgras, Gemeinem Schilf, Wasser-Schwaden, Schlank-Segge und Sumpf-Segge in unterschiedlichen Anteilen durchsetzt sind. Vereinzelt treten Sumpf-Vergißmeinnicht, Acker-Minze, Wasser-Schwertlilie und Sumpf-Schafgarbe auf. Streckenweise lückige, ruderal Feuchtvegetation aus Dreiteiligem Zweizahn, Floh-Knöterich und Krausem Ampfer neben flächenweise ausgeprägter, halbruderaler Wildstaudenflur aus Acker-Kratzdistel, Gemeinem Beifuß und Rainfarn. Fast im gesamten Uferbereich uferbegleitende Gehölze aus mittelhohen Schwarz-Erlen und Weidengebüsch.

Spezielle Nutzungen: Rückhaltebecken, Ext. Erholung  
Nutzungsintensität: gepflegt

### Vorkommen an Biotoptypen

1	TF	Typ	HF	F.Anteil
2	BTYP	Biotoptyp		- gesetzl. Grundl.
3	Zusatz	Zusatz zum Biotoptypen		
4	LRT	Lebensraumtyp		
1	1		Ja	80 %
2	SXR	Rückhaltebecken, naturfern (2000)		
1	2			10 %
2	HGF	Naturnahes Gehölz feuchter bis nasser Standorte (2000)		
1	3			8 %
2	NR	Röhricht (2000)		
4	kein LRT	kein Lebensraumtyp nach FFH-Richtlinie		
1	4			2 %
2	AK	Halbruderaler Gras- und Staudenflur (2000)		

### Räumliche Lage

<b>Lagebeschreibung</b>	Südlich der Twiesselwiesen		
<b>Nachbarnutzung/en</b>			
<b>Rechtswert (X)</b>	565345	<b>Hochwert (Y)</b>	5945138

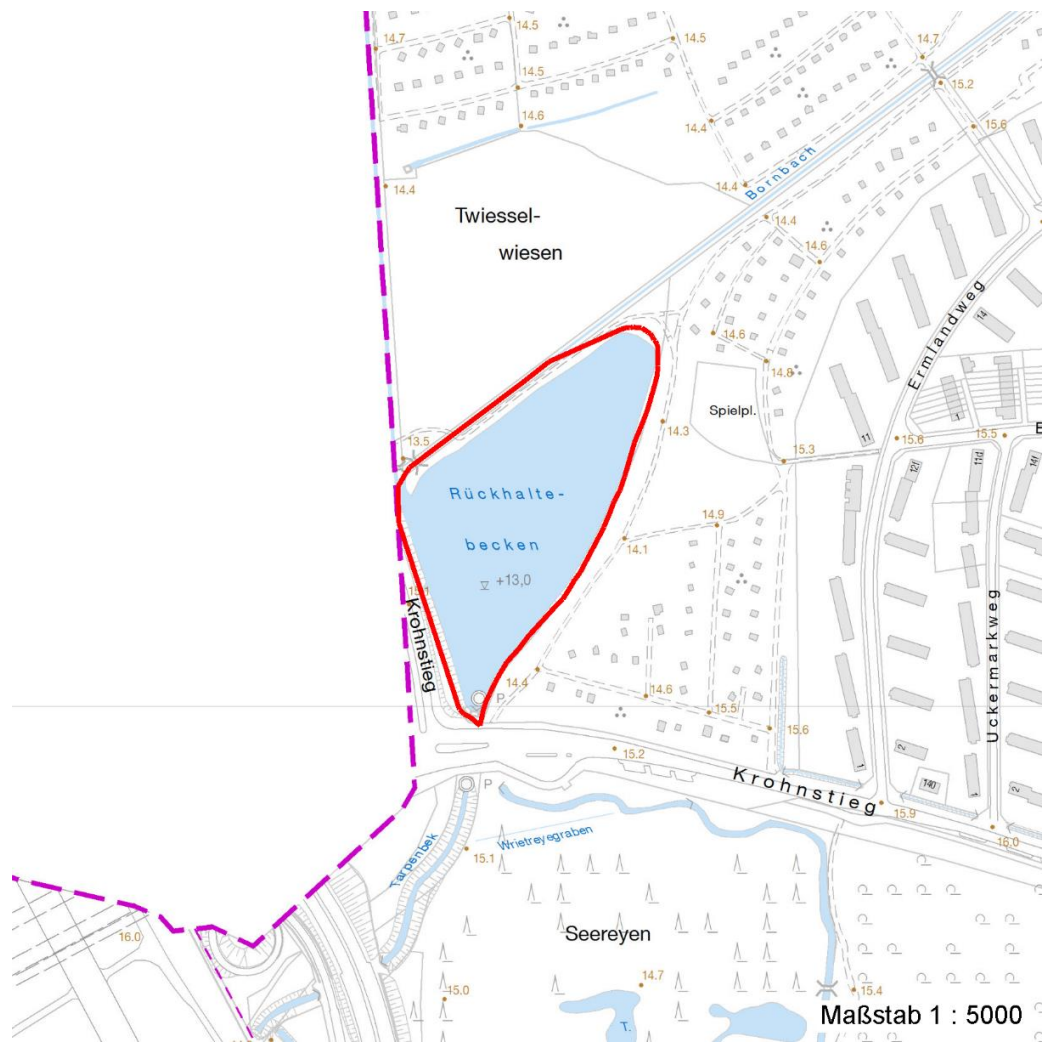
# Erhebungsbogen

**B**

<b>Projekt</b>	Biotopkartierung Hamburg	<b>Interne Nr.</b>	29365
		<b>DK5   DK5-GK</b>	<b>6444</b> 6446
		<b>DK5 - Name</b>	Langenhorn-West
<b>Handlungsbedarf</b>	Nein	<b>Biotop-Nr.   alt</b>	<b>12</b> 9
<b>Bearbeitung</b>	MLO	<b>Kartierung</b>	22.09.2003
<b>Räumliche Abbildung</b>	Fläche	<b>Fläche / Länge [m<sup>2</sup>/m]</b>	24636,6079
<b>Anzahl Abschnitte</b>	1	<b>Breite (lineare Abb.) [m]</b>	

## Räumliche Lage

<b>Bezirk</b>	Hamburg-Nord	<b>Naturraum</b>	Geestplatten westlich der Alster (696.01)
<b>Stadtteil (OT-Nr.)</b>	Langenhorn (432)	<b>Gemarkung</b>	Langenhorn (420)
<b>Digitaler Grünplan</b>	<input checked="" type="checkbox"/> <b>Hafengesamtgebiet</b>	<b>Ramsargebiet</b>	<input checked="" type="checkbox"/> <b>EG-Vogelschutzgeb.</b>
<b>Ausgleichsflächen NSG / ND / LSG</b>	<input checked="" type="checkbox"/> <b>Biosphärenreservat</b>	<b>Nationalpark</b>	<input type="checkbox"/>
<b>FFH-GEBIET</b>	LSG Langenhorn, Fuhlsbüttel, Kl. Borstel [ HH-2018 / Anteil: 85% ]		
<b>Wasserschutzgebiet</b>			
<b>Karte</b>			



## Weitere Erhebungsbögen

Interne Nr.	Interne Nr. Zuordnung	DK5	Biotop-Nr.	Kartierung	Zuordnung	DK5 (GK)	Biotop-Nr. (alt)
29365	29367	6444	12	15.09.1995	K	6446	9
29365	29366	6444	12	01.06.2011	K	6446	9

Zuordnung: N = nachfolgende Kartierung, K = weitere Kartierungen (zeitlich vorher oder nachher)

# Erhebungsbogen

**B**

<b>Projekt</b>	Biotopkartierung Hamburg	<b>Interne Nr.</b>	29365
		<b>DK5   DK5-GK</b>	<b>6444</b> 6446
<b>Handlungsbedarf</b>	Nein	<b>DK5 - Name</b>	Langenhorn-West
<b>Bearbeitung</b>	MLO	<b>Biotop-Nr.   alt</b>	<b>12</b> 9
<b>Räumliche Abbildung</b>	Fläche	<b>Kartierung</b>	22.09.2003
<b>Anzahl Abschnitte</b>	1	<b>Fläche / Länge [m<sup>2</sup>/m]</b>	24636,6079
		<b>Breite (lineare Abb.) [m]</b>	

## Weitere Angaben

Merkmal	Wert
<b>Auswertung</b>	
Gefährdung / Einflüsse	Ablagerung von Muell / Gartenabfaellen Nutzungsintensivierung Trittbelastung durch Erholungsnutzung Gewaesserverunreinigung Angler, Picknick-Müll Trittbelastung durch Hunde
Wertgesichtspunkte	Uferbegleitende Gehölze Dominanz von Laubgehölzen Ufervegetation Wichtige oekologische Ausgleichsflaeche artenreiche Ausprägung
zoologisch bedeutsame Strukturen	Gehölzpflanzung Kleingewässer
Bedeutung für Tiergruppe	Amphibien, Laichgewässer, Sommerquartiere Wassergebundene Insekten Vögel
Maßnahmen	Entw.zu standortgerechter Feucht-bzw.Ufervegetation foerdern Extensivierung der Pflege Naturnahe Uferzone herstellen

## Teilflächenbeschreibung

<b>Teilflächentyp</b>		<b>Teilflächen-Nr.</b>	1
<b>Biotoptyp</b>	Rückhaltebecken, naturfern (2000)	<b>Biotoptyp</b>	SXR
<b>- Zusatz</b>		<b>- gesetzl. Grundl.</b>	
<b>FFH-LRT</b>		<b>FFH-LRT</b>	
<b>Beschreibung</b>	Standort: Substrat: Erde, Schlamm (künstlich)	<b>Entw.potential LRT</b>	
		<b>Hauptfläche</b>	Ja
		<b>Flächenanteil</b>	80 %
		<b>FFH-Unters.Fläche</b>	Nein
		<b>Saatgutfläche</b>	Nein

## Weitere Angaben

Merkmal	Wert
<b>Boden</b>	
Feuchte	11 - flaches Gewässer
<b>Standort, Relief</b>	
Relief	Rückhaltebecken, z.T. verbaute, flache Ufer
Luft	keine Besonderheiten
<b>Veg. - Deckg./Ant.</b>	
1. Baumschicht	50 %
Strauchschicht	30 %
1. Krautschicht	90 %

# Erhebungsbogen

**B**

<b>Projekt</b>	Biotopkartierung Hamburg		<b>Interne Nr.</b>	29365
			<b>DK5   DK5-GK</b>	<b>6444</b> 6446
<b>Handlungsbedarf</b>	Nein		<b>DK5 - Name</b>	Langenhorn-West
<b>Bearbeitung</b>	MLO	<b>Kopie</b>	<b>Biotop-Nr.   alt</b>	<b>12</b> 9
<b>Räumliche Abbildung</b>	Fläche		<b>Kartierung</b>	22.09.2003
<b>Anzahl Abschnitte</b>	1		<b>Fläche / Länge [m<sup>2</sup>/m]</b>	24636,6079
			<b>Breite (lineare Abb.) [m]</b>	

## Zeigerwerte der Pflanzenartenliste (Auswertung)

<b>Standort</b>	<b>Belichtung</b>	halbsonnig	6,6
<b>Boden</b>	<b>Feuchte</b>	naß	8,3
	<b>Stickstoff (N)</b>	mäßig stickstoffarm bis stickstoffreich	6,4
	<b>Reaktion</b>	schwach sauer	6,4
<b>Vegetation</b>	<b>Mahdverträglichkeit</b>	schnittempfindlich bis mäßig schnittverträglich	3,7
<b>Zeigerwerte</b>	<b>Futterwert</b>	geringwertiges Futter	2,7
	<b>Wechselfeuchteanzeiger</b>		13
	<b>Giftpflanzen</b>		3
	<b>Überschw.anzeiger</b>		15

## Pflanzenartenliste

Gruppe / Pflanzenart	MS	M	W	Vs	St	PA	Ph	Sz	VS	V	G	cf	§	Rote Liste			
														HH	ND	SH	D
<b>Tracheobionta (Gefäßpflanzen)</b>																	
Achillea millefolium (Gewöhnliche Schafgarbe)	7	X		-													
Achillea ptarmica (Sumpf-Schafgarbe)	7	X		-									V		3		
Aegopodium podagraria (Giersch)	7	X		-													
Agrostis stolonifera (Ausläufer-Straußgras)	7	h		-													
Alnus glutinosa (Schwarz-Erle)	7	d		-													
Anthriscus sylvestris (Wiesen-Kerbel)	7	X		-													
Artemisia vulgaris (Gewöhnlicher Beifuß)	7	X		-													
Bidens cernua (Nickender Zweizahn)	7	z		-													
Bidens frondosa (Schwarzfrüchtiger Zweizahn)	7	X		-													
Bidens tripartita (Dreiteiliger Zweizahn)	7	X		-									V				
Carex acuta (Schlank-Segge)	7	X		-											V		
Carex acutiformis (Sumpf-Segge)	7	X		-													
Carex hirta (Behaarte Segge)	7	X		-													
Cirsium arvense (Acker-Kratzdistel)	7	X		-													
Cirsium palustre (Sumpf-Kratzdistel)	7	X		-													
Dactylis glomerata (Wiesen-Knäuelgras)	7	X		-													
Epilobium palustre (Sumpf-Weidenröschen)	7	X		-									V		V		
Filipendula ulmaria (Mädesüß)	7	X		-													
Fraxinus excelsior (Gewöhnliche Esche)	7	X		-													
Galeopsis tetrahit (Gewöhnlicher Hohlzahn)	7	X		-													
Galium palustre (Sumpf-Labkraut)	7	z		-													
Glyceria maxima (Wasser-Schwaden)	7	X		-													
Holcus lanatus (Wolliges Honiggras)	7	X		-													
Hypericum perforatum (Echtes Johanniskraut)	7	X		-													
Hypochaeris radicata (Gewöhnliches Ferkelkraut)	7	X		-													
Iris pseudacorus (Gelbe Schwertlilie)	7	X		-									b				
Juncus effusus (Flatter-Binse)	7	X		-													
Juncus tenuis (Zarte Binse)	7	X		-													
Lolium perenne (Ausdauerndes Weidelgras)	7	X		-													
Lycopus europaeus (Gewöhnlicher Wolfstrapp)	7	d		-													
Lysimachia vulgaris (Gewöhnlicher Gilbweiderich)	7	d		-													
Lythrum salicaria (Blut-Weiderich)	7	l		-													
Mentha aquatica (Wasser-Minze)	7	X		-													
Mentha arvensis (Acker-Minze)	7	X		-													

# Erhebungsbogen

**B**

<b>Projekt</b>	Biotopkartierung Hamburg		<b>Interne Nr.</b>	29365
			<b>DK5   DK5-GK</b>	<b>6444</b> 6446
<b>Handlungsbedarf</b>	Nein		<b>DK5 - Name</b>	Langenhorn-West
<b>Bearbeitung</b>	MLO	<b>Kopie</b>	<b>Biotop-Nr.   alt</b>	<b>12</b> 9
<b>Räumliche Abbildung</b>	Fläche	Ja	<b>Kartierung</b>	22.09.2003
<b>Anzahl Abschnitte</b>	1		<b>Fläche / Länge [m<sup>2</sup>/m]</b>	24636,6079
			<b>Breite (lineare Abb.) [m]</b>	

## Pflanzenartenliste

Gruppe / Pflanzenart	MS	M	W	Vs	St	PA	Ph	Sz	VS	V	G	cf	§	Rote Liste			
														HH	ND	SH	D
Myosotis scorpioides agg. (Artengruppe Sumpf-vergissmeinnicht)	7	X		-													V
Persicaria hydropiper (Wasserpfeffer)	7	z		-													
Persicaria maculosa (Floh-Knöterich)	7	X		-													
Phalaris arundinacea (Rohr-Glanzgras)	7	X		-													
Phragmites australis (Schilf)	7	X		-													
Plantago lanceolata (Spitz-Wegerich)	7	X		-													
Plantago major (Breit-Wegerich)	7	X		-													
Potentilla anserina (Gänse-Fingerkraut)	7	X		-													
Prunus padus (Echte Traubenkirsche)	7	X		-													
Ranunculus flammula (Brennender Hahnenfuß)	7	w		-													V
Ranunculus repens (Kriechender Hahnenfuß)	7	X		-													
Ranunculus sceleratus (Gift-Hahnenfuß)	7	z		-													
Rorippa palustris (Gewöhnliche Sumpfkresse)	7	z		-													
Rosa spec. (Rose)	7	X		-													
Rumex acetosa (Großer Sauerampfer)	7	X		-													
Rumex crispus (Krauser Ampfer)	7	X		-													
Rumex obtusifolius (Stumpfblättriger Ampfer)	7	X		-													
Salix spec. (Weide)	7	d		-													
Salix viminalis (Korb-Weide)	7	z		-													
Sambucus nigra (Schwarzer Holunder)	7	X		-													
Schoenoplectus tabernaemontani (Salz-Teichsimse)	7	l		-												3	
Scirpus sylvaticus (Wald-Simse)	7	l		-													V
Scorzoneroidees autumnalis (Herbst-Löwenzahn)	7	X		-													
Scutellaria galericulata (Sumpf-Helmkraut)	7	w		-													
Solidago canadensis (Kanadische Goldrute)	7	X		-													
Stellaria aquatica (Wasser-Miere)	7	z		-													
Tanacetum vulgare (Rainfarn)	7	X		-													
Taraxacum spec. (Löwenzahn)	7	X		-													
Typha latifolia (Breitblättriger Rohrkolben)	7	X		-													
Urtica dioica (Große Brennessel)	7	X		-													
<b>Anzahl Rote Liste Arten</b>														<b>4</b>	<b>5</b>	<b>1</b>	
<b>Anzahl Arten</b>										<b>64</b>							

MS: Mengensystem; M: Mengenangabe, W: Bewertung der Art (FFH-Monitoring), Vs: Vegetationsschicht, St: Status, PA: Autor Phänologie; Ph: Phänologie, Sz: Soziabilität, VS: Vitalitätssystem; V: Vitalität, G: Geschlecht, cf: unsichere Bestimmung, §: Schutz nach BNatSchG, HH: Rote Liste Hamburg, Nds: Rote Liste Niedersachsen, SH: Rote Liste Schleswig-Holstein, D: Rote Liste Deutschland

<b>Projekt</b>	Biotopkartierung Hamburg	<b>Interne Nr.</b>	29365
		<b>DK5   DK5-GK</b>	<b>6444</b> 6446
<b>Handlungsbedarf</b>	Nein	<b>DK5 - Name</b>	Langenhorn-West
<b>Bearbeitung</b>	MLO	<b>Biotop-Nr.   alt</b>	<b>12</b> 9
<b>Räumliche Abbildung</b>	Fläche	<b>Kartierung</b>	22.09.2003
<b>Anzahl Abschnitte</b>	1	<b>Fläche / Länge [m<sup>2</sup>/m]</b>	24636,6079
		<b>Breite (lineare Abb.) [m]</b>	

## Teilflächenbeschreibung

<b>Teilflächentyp</b>		<b>Teilflächen-Nr.</b>	2
<b>Biotoptyp</b>	Naturnahes Gehölz feuchter bis nasser Standorte (2000)	<b>Biotoptyp</b>	HGF
- Zusatz		- gesetzl. Grundl.	
<b>FFH-LRT</b>		<b>FFH-LRT</b>	
<b>Beschreibung</b>		<b>Entw.potential LRT</b>	
		<b>Hauptfläche</b>	
		<b>Flächenanteil</b>	10 %
		<b>FFH-Unters.Fläche</b>	Nein
		<b>Saatgutfläche</b>	Nein

## Teilflächenbeschreibung

<b>Teilflächentyp</b>		<b>Teilflächen-Nr.</b>	3
<b>Biotoptyp</b>	Röhricht (2000)	<b>Biotoptyp</b>	NR
- Zusatz		- gesetzl. Grundl.	
<b>FFH-LRT</b>	kein Lebensraumtyp nach FFH-Richtlinie	<b>FFH-LRT</b>	kein LRT
<b>Beschreibung</b>		<b>Entw.potential LRT</b>	
		<b>Hauptfläche</b>	
		<b>Flächenanteil</b>	8 %
		<b>FFH-Unters.Fläche</b>	Nein
		<b>Saatgutfläche</b>	Nein

## Teilflächenbeschreibung

<b>Teilflächentyp</b>		<b>Teilflächen-Nr.</b>	4
<b>Biotoptyp</b>	Halbruderale Gras- und Staudenflur (2000)	<b>Biotoptyp</b>	AK
- Zusatz		- gesetzl. Grundl.	
<b>FFH-LRT</b>		<b>FFH-LRT</b>	
<b>Beschreibung</b>		<b>Entw.potential LRT</b>	
		<b>Hauptfläche</b>	
		<b>Flächenanteil</b>	2 %
		<b>FFH-Unters.Fläche</b>	Nein
		<b>Saatgutfläche</b>	Nein