

Erhebungsbogen

B

Projekt	Biotopkartierung Hamburg, Datenbestand aus FoxPro	Interne Nr.	29367
		DK5 DK5-GK	6444 6446
Handlungsbedarf	Nein	DK5 - Name	Langenhorn-West
Bearbeitung	MAU	Biotop-Nr. alt	12 9
Räumliche Abbildung	Fläche	Kartierung	15.09.1995
Anzahl Abschnitte	1	Fläche / Länge [m²/m]	24623,439
		Breite (lineare Abb.) [m]	

Gesetzlicher Schutz **_ kein gesetzl. Schutz kein gesetzlich geschütztes Biotop** **Schutz nur teilweise** **Nein**

Gesamtbewertung 6 Wertvoll

- Alter
- Belastungsgrad
- Ökolog. Funktion
- Seltenheit

Bestandsbeschreibung

Ausgedehntes Rückhaltebecken SR vom Bornbach und der Tarpenbeck gespeist. Die flach ansteigenden Uferbereiche sind z.T. mit Bongossiholz befestigt, zugängliche Uferbereiche sowie angrenzende Grünanlage rasenähnlich gepflegt. Aufgrund der Befestigung, der Uferpflege und der schattenspendenden Ufergehölze WGN aus Schwarz-Erlen insgesamt eher spärlich ausgeprägte Feucht- und Gewässervegetation. Der etwa 1 m breite Uferstreifen wird überwiegend von Gemeinem Gilbweiderich und Ufer-Wolfstrapp geprägt, die von Rohr-Glanzgras, Gemeinem Schilf, Wasser-Schwaden, Schlank-Segge und Sumpf-Segge in unterschiedlichen Anteilen durchsetzt sind. Vereinzelt treten Sumpf-Vergißmeinnicht, Acker-Minze, Wasser-Schwertlilie und Sumpf-Schafgarbe auf. Streckenweise lückige, ruderal Feuchtvegetation aus Dreiteiligem Zweizahn, Floh-Knöterich und Krausem Ampfer neben flächenweise ausgeprägter, halbruderaler Wildstaudenflur aus Acker-Kratzdistel, Gemeinem Beifuß und Rainfarn. Fast im gesamten Uferbereich uferbegleitende Gehölze aus mittelhohen Schwarz-Erlen und Weidengebüsch.

Spezielle Nutzungen: Rückhaltebecken, Ext. Erholung

Nutzungsintensität: gepflegt

Vorkommende Pflanzengesellschaften: keine

Vorkommen an Biotoptypen

1	TF	Typ	HF	F.Anteil
2	BTYP	Biotoptyp		- gesetzl. Grundl.
3	Zusatz	Zusatz zum Biotoptypen		
4	LRT	Lebensraumtyp		
1	1		Ja	80 %
2	SXR	Rückhaltebecken, naturfern (2000)		
1	2			10 %
2	HGF	Naturnahes Gehölz feuchter bis nasser Standorte (2000)		
1	3			8 %
2	NR	Röhricht (2000)		
4	kein LRT	kein Lebensraumtyp nach FFH-Richtlinie		
1	4			2 %
2	AK	Halbruderaler Gras- und Staudenflur (2000)		

Räumliche Lage

Lagebeschreibung	Südlich der Twisselwiesen		
Nachbarnutzung/en			
Rechtswert (X)	565345	Hochwert (Y)	5945138
Bezirk	Hamburg-Nord	Naturraum	Geestplatten westlich der Alster (696.01)
Stadtteil (OT-Nr.)	Langenhorn (432)	Gemarkung	Langenhorn (420)
08.04.2020			

Erhebungsbogen

B

Projekt	Biotopkartierung Hamburg, Datenbestand aus FoxPro	Interne Nr.	29367
		DK5 DK5-GK	6444 6446
		DK5 - Name	Langenhorn-West
Handlungsbedarf	Nein	Biotop-Nr. alt	12 9
Bearbeitung	MAU	Kartierung	15.09.1995
Räumliche Abbildung	Fläche	Fläche / Länge [m²/m]	24623,439
Anzahl Abschnitte	1	Breite (lineare Abb.) [m]	

Räumliche Lage

Digitaler Grünplan **Hafengesamtgebiet** **Ramsargebiet** **EG-Vogelschutzgeb.**

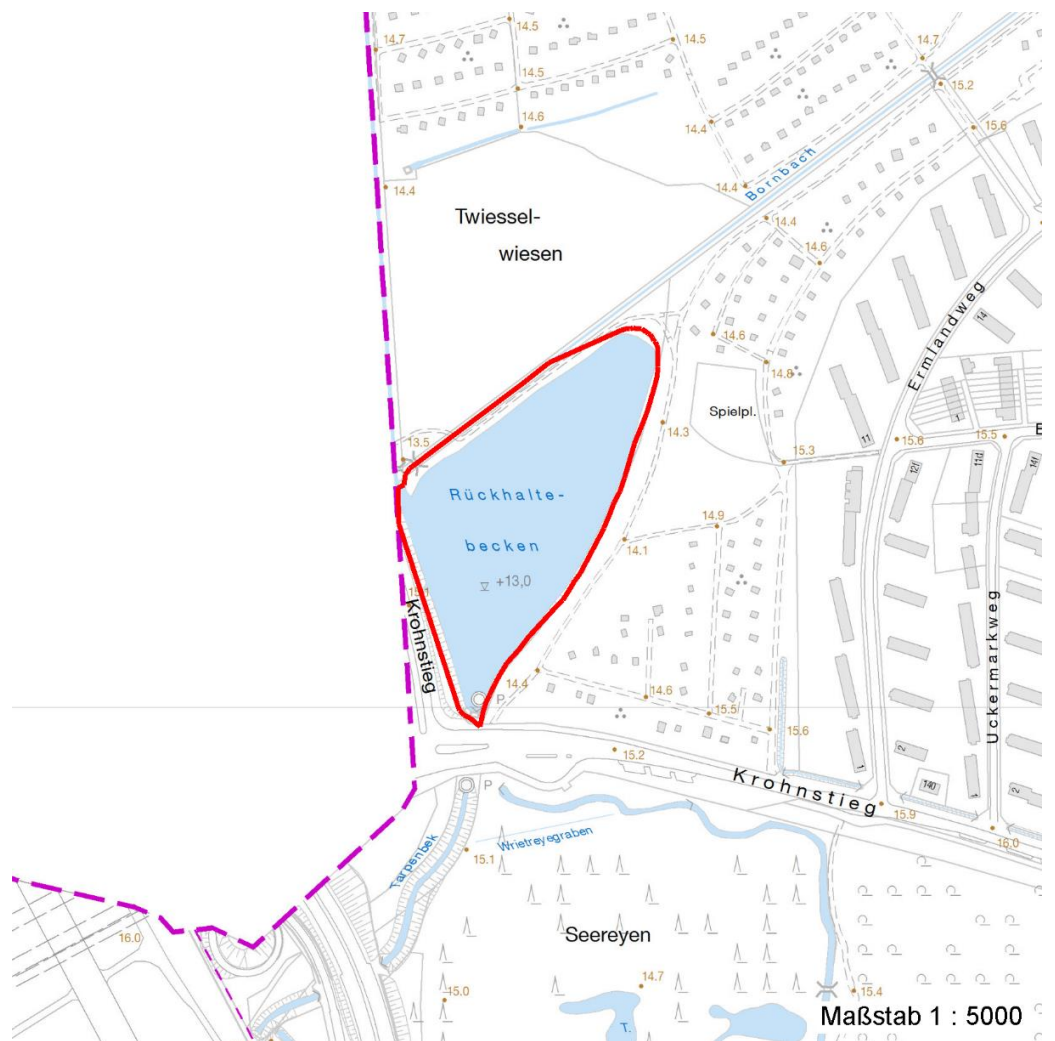
Ausgleichsflächen **Biosphärenreservat** **Nationalpark**

NSG / ND / LSG LSG Langenhorn, Fuhlsbüttel, Kl. Borstel [HH-2018 / Anteil: 85%]

FFH-GEBIET

Wasserschutzgebiet

Karte



Weitere Erhebungsbögen

Interne Nr.	Interne Nr. Zuordnung	DK5	Biotop-Nr.	Kartierung	Zuordnung	DK5 (GK)	Biotop-Nr. (alt)
29367	29365	6444	12	22.09.2003	K	6446	9
29367	29366	6444	12	01.06.2011	K	6446	9

Zuordnung: N = nachfolgende Kartierung, K = weitere Kartierungen (zeitlich vorher oder nachher)

Erhebungsbogen

B

Projekt	Biotopkartierung Hamburg, Datenbestand aus FoxPro	Interne Nr. DK5 DK5-GK	29367 6444 6446
Handlungsbedarf	Nein	DK5 - Name	Langenhorn-West
Bearbeitung	MAU	Biotop-Nr. alt	12 9
Räumliche Abbildung	Fläche	Kartierung	15.09.1995
Anzahl Abschnitte	1	Fläche / Länge [m²/m]	24623,439
		Breite (lineare Abb.) [m]	

Weitere Angaben

Merkmal	Wert
Auswertung	
Gefährdung / Einflüsse	Ablagerung von Muell / Gartenabfaellen Nutzungsintensivierung Trittbelastung durch Erholungsnutzung Gewaesserverunreinigung Trittbelastung durch Hunde
Wertgesichtspunkte	Uferbegleitende Gehölze Dominanz von Laubgehölzen Ufervegetation Wichtige oekologische Ausgleichsflaeche artenreiche Ausprägung
zoologisch bedeutsame Strukturen	Gehölzpflanzung Kleingewässer
Bedeutung für Tiergruppe	Amphibien, Laichgewässer, Sommerquartiere Vögel
Maßnahmen	Entw.zu standortgerechter Feucht-bzw.Ufervegetation foerdern Extensivierung der Pflege Naturnahe Uferzone herstellen

Teilflächenbeschreibung

Teilflächentyp		Teilflächen-Nr.	1
Biotoptyp	Rückhaltebecken, naturfern (2000)	Biotoptyp	SXR
- Zusatz		- gesetzl. Grundl.	
FFH-LRT		FFH-LRT	
Beschreibung		Entw.potential LRT	
Standort: Substrat: Erde, Schlamm (künstlich)		Hauptfläche	Ja
		Flächenanteil	80 %
		FFH-Unters.Fläche	Nein
		Saatgutfläche	Nein

Weitere Angaben

Merkmal	Wert
Boden	
Feuchte	11 - flaches Gewässer
Standort, Relief	
Relief	Rückhaltebecken, z.T. verbaute, flache Ufer
Luft	keine Besonderheiten
Veg. - Deckg./Ant.	
1. Baumschicht	50 %
Strauchschicht	30 %
1. Krautschicht	90 %

Erhebungsbogen

B

Projekt	Biotopkartierung Hamburg, Datenbestand aus FoxPro	Interne Nr. DK5 DK5-GK DK5 - Name Biotop-Nr. alt Kartierung Fläche / Länge [m ² /m] Breite (lineare Abb.) [m]	29367 6444 6446 Langenhorn-West 12 9 15.09.1995 24623,439
Handlungsbedarf	Nein	Kopie	Nein
Bearbeitung	MAU		
Räumliche Abbildung	Fläche		
Anzahl Abschnitte	1		

Zeigerwerte der Pflanzenartenliste (Auswertung)

Standort	Belichtung	halbsonnig bis halbschattig	6,3
Boden	Feuchte	naß	8,3
	Stickstoff (N)	stickstoffreich	6,6
	Reaktion	schwach sauer	6,4
Vegetation	Mahdverträglichkeit	schnittempfindlich (nur Herbstschnitt vertragend)	3,2
Zeigerwerte	Futterwert	sehr geringwertiges Futter	2,4
	Wechselfeuchteanzeiger		10
	Giftpflanzen		1
	Überschw.anzeiger		8

Pflanzenartenliste

Gruppe / Pflanzenart	MS	M	W	Vs	St	PA	Ph	Sz	VS	V	G	cf	§	Rote Liste			
														HH	ND	SH	D
Tracheobionta (Gefäßpflanzen)																	
Achillea millefolium (Gewöhnliche Schafgarbe)	7	X		-													
Achillea ptarmica (Sumpf-Schafgarbe)	7	X		-										V	3		
Aegopodium podagraria (Giersch)	7	X		-													
Alnus glutinosa (Schwarz-Erle)	7	d		-													
Anthriscus sylvestris (Wiesen-Kerbel)	7	X		-													
Artemisia vulgaris (Gewöhnlicher Beifuß)	7	X		-													
Bidens frondosa (Schwarzfrüchtiger Zweizahn)	7	X		-													
Bidens tripartita (Dreiteiliger Zweizahn)	7	X		-										V			
Carex acuta (Schlank-Segge)	7	X		-											V		
Carex acutiformis (Sumpf-Segge)	7	X		-													
Carex hirta (Behaarte Segge)	7	X		-													
Cirsium arvense (Acker-Kratzdistel)	7	X		-													
Cirsium palustre (Sumpf-Kratzdistel)	7	X		-													
Dactylis glomerata (Wiesen-Knäuelgras)	7	X		-													
Epilobium palustre (Sumpf-Weidenröschen)	7	X		-										V	V		
Filipendula ulmaria (Mädesüß)	7	X		-													
Fraxinus excelsior (Gewöhnliche Esche)	7	X		-													
Galeopsis tetrahit (Gewöhnlicher Hohlzahn)	7	X		-													
Glyceria maxima (Wasser-Schwaden)	7	X		-													
Holcus lanatus (Wolliges Honiggras)	7	X		-													
Hypericum perforatum (Echtes Johanniskraut)	7	X		-													
Hypochaeris radicata (Gewöhnliches Ferkelkraut)	7	X		-													
Iris pseudacorus (Gelbe Schwertlilie)	7	X		-										b			
Juncus effusus (Flatter-Binse)	7	X		-													
Juncus tenuis (Zarte Binse)	7	X		-													
Lolium perenne (Ausdauerndes Weidelgras)	7	X		-													
Lycopus europaeus (Gewöhnlicher Wolfstrapp)	7	d		-													
Lysimachia vulgaris (Gewöhnlicher Gilbweiderich)	7	d		-													
Mentha aquatica (Wasser-Minze)	7	X		-													
Mentha arvensis (Acker-Minze)	7	X		-													
Myosotis scorpioides agg. (Artengruppe Sumpf-vergissmeinnicht)	7	X		-											V		
Persicaria maculosa (Floh-Knöterich)	7	X		-													
Phalaris arundinacea (Rohr-Glanzgras)	7	X		-													
Phragmites australis (Schilf)	7	X		-													

Erhebungsbogen

B

Projekt	Biotopkartierung Hamburg, Datenbestand aus FoxPro	Interne Nr.	29367
		DK5 DK5-GK	6444 6446
Handlungsbedarf	Nein	DK5 - Name	Langenhorn-West
Bearbeitung	MAU	Biotop-Nr. alt	12 9
Räumliche Abbildung	Fläche	Kartierung	15.09.1995
Anzahl Abschnitte	1	Fläche / Länge [m²/m]	24623,439
		Breite (lineare Abb.) [m]	

Pflanzenartenliste

Gruppe / Pflanzenart	MS	M	W	Vs	St	PA	Ph	Sz	VS	V	G	cf	§	Rote Liste				
														HH	ND	SH	D	
Plantago lanceolata (Spitz-Wegerich)	7	X		-														
Plantago major (Breit-Wegerich)	7	X		-														
Potentilla anserina (Gänse-Fingerkraut)	7	X		-														
Prunus padus (Echte Traubenkirsche)	7	X		-														
Ranunculus repens (Kriechender Hahnenfuß)	7	X		-														
Rosa spec. (Rose)	7	X		-														
Rumex acetosa (Großer Sauerampfer)	7	X		-														
Rumex crispus (Krauser Ampfer)	7	X		-														
Rumex obtusifolius (Stumpfbblätteriger Ampfer)	7	X		-														
Salix spec. (Weide)	7	d		-														
Sambucus nigra (Schwarzer Holunder)	7	X		-														
Scorzoneroides autumnalis (Herbst-Löwenzahn)	7	X		-														
Solidago canadensis (Kanadische Goldrute)	7	X		-														
Tanacetum vulgare (Rainfarn)	7	X		-														
Taraxacum spec. (Löwenzahn)	7	X		-														
Typha latifolia (Breitblätteriger Rohrkolben)	7	X		-														
Urtica dioica (Große Brennessel)	7	X		-														
Anzahl Rote Liste Arten														3	3	1		
Anzahl Arten										51								

MS: Mengensystem; M: Mengenangabe, W: Bewertung der Art (FFH-Monitoring), Vs: Vegetationsschicht, St: Status, PA: Autor Phänologie; Ph: Phänologie, Sz: Soziabilität, VS: Vitalitätssystem; V: Vitalität, G: Geschlecht, cf: unsichere Bestimmung, §: Schutz nach BNatSchG, HH: Rote Liste Hamburg, Nds: Rote Liste Niedersachsen, SH: Rote Liste Schleswig-Holstein, D: Rote Liste Deutschland

Teilflächenbeschreibung

Teilflächentyp		Teilflächen-Nr.	2
Biotoptyp	Naturnahes Gehölz feuchter bis nasser Standorte (2000)	Biotoptyp	HGF
- Zusatz		- gesetzl. Grundl.	
FFH-LRT		FFH-LRT	
Beschreibung		Entw.potential LRT	
		Hauptfläche	
		Flächenanteil	10 %
		FFH-Unters.Fläche	Nein
		Saatgutfläche	Nein

Erhebungsbogen

B

Projekt	Biotopkartierung Hamburg, Datenbestand aus FoxPro	Interne Nr.	29367
		DK5 DK5-GK	6444 6446
Handlungsbedarf	Nein	DK5 - Name	Langenhorn-West
Bearbeitung	MAU	Biotop-Nr. alt	12 9
Räumliche Abbildung	Fläche	Kartierung	15.09.1995
Anzahl Abschnitte	1	Fläche / Länge [m²/m]	24623,439
		Breite (lineare Abb.) [m]	

Teilflächenbeschreibung

Teilflächentyp		Teilflächen-Nr.	3
Biotoptyp	Röhricht (2000)	Biotoptyp	NR
- Zusatz		- gesetzl. Grundl.	
FFH-LRT	kein Lebensraumtyp nach FFH-Richtlinie	FFH-LRT	kein LRT
Beschreibung		Entw.potential LRT	
		Hauptfläche	
		Flächenanteil	8 %
		FFH-Unters.Fläche	Nein
		Saatgutfläche	Nein

Teilflächenbeschreibung

Teilflächentyp		Teilflächen-Nr.	4
Biotoptyp	Halbruderale Gras- und Staudenflur (2000)	Biotoptyp	AK
- Zusatz		- gesetzl. Grundl.	
FFH-LRT		FFH-LRT	
Beschreibung		Entw.potential LRT	
		Hauptfläche	
		Flächenanteil	2 %
		FFH-Unters.Fläche	Nein
		Saatgutfläche	Nein