

# Erhebungsbogen

**B**

<b>Projekt</b>	Biotopkartierung Hamburg	<b>Interne Nr.</b>	29366
		<b>DK5   DK5-GK</b>	<b>6444</b> 6446
<b>Handlungsbedarf</b>	Nein	<b>DK5 - Name</b>	Langenhorn-West
<b>Bearbeitung</b>	RIN	<b>Biotop-Nr.   alt</b>	<b>12</b> 9
<b>Räumliche Abbildung</b>	Fläche	<b>Kartierung</b>	01.06.2011
<b>Anzahl Abschnitte</b>	1	<b>Fläche / Länge [m<sup>2</sup>/m]</b>	24636,6079
		<b>Breite (lineare Abb.) [m]</b>	

**Gesetzlicher Schutz** § 30 (2) 1.2 Natürliche oder naturnahe stehende Gewässer **Schutz nur teilweise** **Nein**

**Gesamtbewertung** 5 Noch wertvoll, gut entwicklungsfähig

- Alter
- Belastungsgrad
- Ökolog. Funktion
- Seltenheit

## Bestandsbeschreibung

Großer Rückhalteteich, der vom Bornbach und von der Tarpenbek gespeist wird, Die flach ansteigenden Uferbereiche sind z.T. mit Bongossiholz befestigt. Zugängliche Uferbereiche und die angrenzende Grünanlage werden als Rasen gepflegt. Aufgrund der Befestigung, der Uferpflege und der schattenspendenden Ufergehölze ist eine krautige Ufervegetation eher spärlich entwickelt. Die Erlen am Ufer sind pilzgeschädigt und haben deshalb nur eine schütterere Belaubung. Das Wasser des Teichs ist leicht getrübt. Eine submerse Vegetation ist nicht erkennbar.

## Vorkommen an Biotoptypen

1	TF	Typ	HF	F.Anteil
2	BTYP	Biotoptyp	- gesetzl. Grundl.	
3	Zusatz	Zusatz zum Biotoptypen		
4	LRT	Lebensraumtyp		
1	1		Ja	100 %
2	SER	Naturnahes, nährstoffreiches Regenrückhaltebecken (2000)		

## Räumliche Lage

<b>Lagebeschreibung</b>	nördlich des Krohnstiegs östlich des Flughafens		
<b>Nachbarnutzung/en</b>	Grünanlage, Straße, Wald		
<b>Rechtswert (X)</b>	565345	<b>Hochwert (Y)</b>	5945138
<b>Bezirk</b>	Hamburg-Nord	<b>Naturraum</b>	Geestplatten westlich der Alster (696.01)
<b>Stadtteil (OT-Nr.)</b>	Langenhorn (432)	<b>Gemarkung</b>	Langenhorn (420)
<b>Digitaler Grünplan</b>	<input checked="" type="checkbox"/> <b>Hafengesamtgebiet</b>	<input type="checkbox"/> <b>Ramsargebiet</b>	<input type="checkbox"/> <b>EG-Vogelschutzgeb.</b>
<b>Ausgleichsflächen</b>	<input checked="" type="checkbox"/> <b>Biosphärenreservat</b>	<input type="checkbox"/> <b>Nationalpark</b>	
<b>NSG / ND / LSG</b>	LSG Langenhorn, Fuhlsbüttel, Kl. Borstel [ HH-2018 / Anteil: 85% ]		
<b>FFH-GEBIET</b>			
<b>Wasserschutzgebiet</b>			

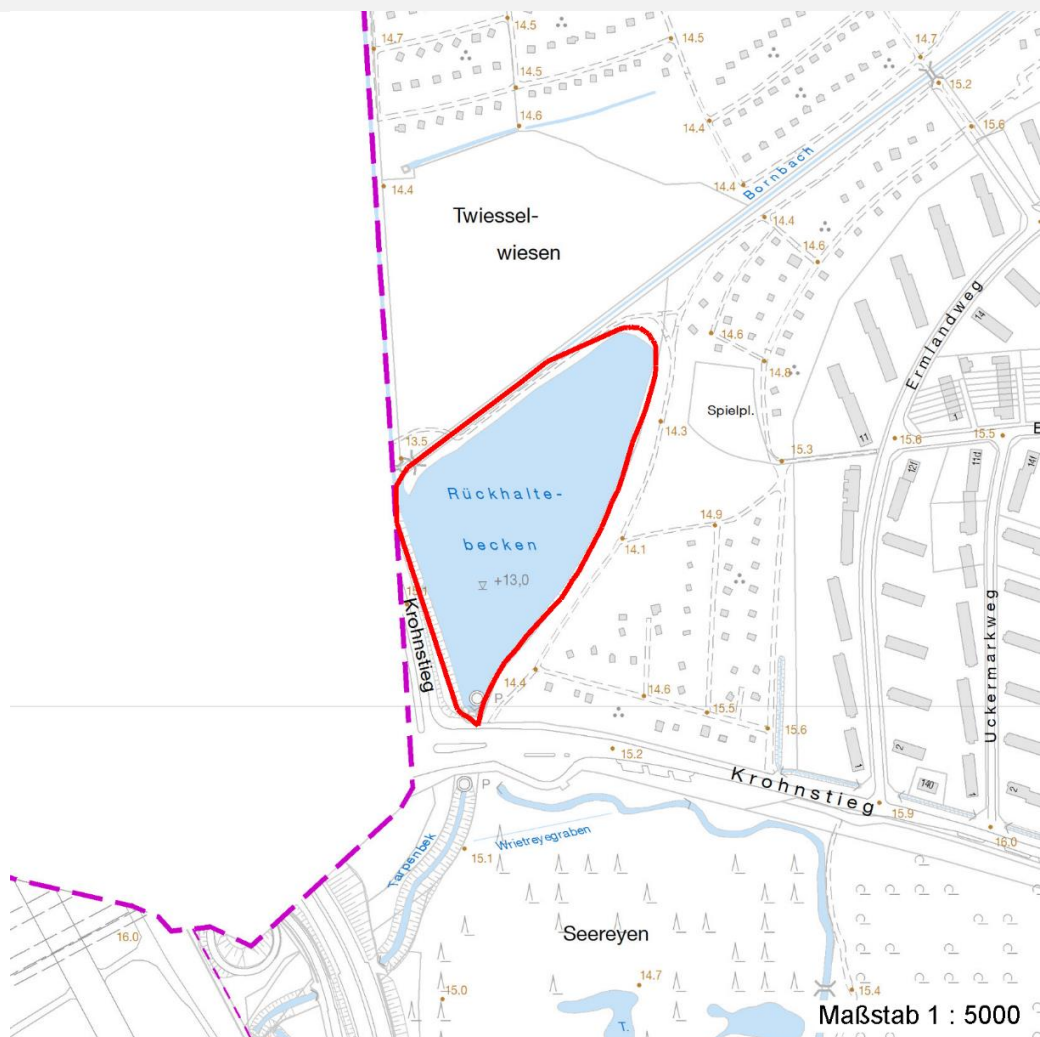
# Erhebungsbogen

**B**

<b>Projekt</b>	Biotopkartierung Hamburg	<b>Interne Nr.</b>	29366
		<b>DK5   DK5-GK</b>	<b>6444</b> 6446
		<b>DK5 - Name</b>	Langenhorn-West
<b>Handlungsbedarf</b>	Nein	<b>Biotop-Nr.   alt</b>	<b>12</b> 9
<b>Bearbeitung</b>	RIN	<b>Kartierung</b>	01.06.2011
<b>Räumliche Abbildung</b>	Fläche	<b>Fläche / Länge [m<sup>2</sup>/m]</b>	24636,6079
<b>Anzahl Abschnitte</b>	1	<b>Breite (lineare Abb.) [m]</b>	

## Räumliche Lage

Karte



## Weitere Erhebungsbögen

Interne Nr.	Interne Nr. Zuordnung	DK5	Biotop-Nr.	Kartierung	Zuordnung	DK5 (GK)	Biotop-Nr. (alt)
29366	29367	6444	12	15.09.1995	K	6446	9
29366	29365	6444	12	22.09.2003	K	6446	9

Zuordnung: N = nachfolgende Kartierung, K = weitere Kartierungen (zeitlich vorher oder nachher)

## Foto

Interne Nr.	Index	Dateiname	Aufnahmerichtung
13934	0	6444_12_010611_1.JPG	

## Weitere Angaben

Merkmal	Wert
<b>Auswertung</b>	
Gefährdung / Einflüsse	Starker Erholungsdruck

## Erhebungsbogen

**B**

<b>Projekt</b>	Biotopkartierung Hamburg	<b>Interne Nr.</b>	29366
		<b>DK5   DK5-GK</b>	<b>6444</b> 6446
<b>Handlungsbedarf</b>	Nein	<b>DK5 - Name</b>	Langenhorn-West
<b>Bearbeitung</b>	RIN	<b>Biotop-Nr.   alt</b>	<b>12</b> 9
<b>Räumliche Abbildung</b>	Fläche	<b>Kartierung</b>	01.06.2011
<b>Anzahl Abschnitte</b>	1	<b>Fläche / Länge [m<sup>2</sup>/m]</b>	24636,6079
		<b>Breite (lineare Abb.) [m]</b>	

### Weitere Angaben

Merkmal	Wert
Wertgesichtspunkte Maßnahmen	Bedeutung für das Landschaftsbild Pufferstreifen schaffen, Nährstoffeinträge vermindern - 2.15

### Foto

<b>Fotodatei</b>	6444_12_010611_1.JPG	<b>Fotodatei</b>	
<b>Bildbeschreibung</b>		<b>Bildbeschreibung</b>	
<b>Aufnahmerichtung</b>		<b>Aufnahmerichtung</b>	



### Teilflächenbeschreibung

<b>Teilflächentyp</b>		<b>Teilflächen-Nr.</b>	1
<b>Biotoptyp</b>	Naturnahes, nährstoffreiches Regenrückhaltebecken (2000)	<b>Biotoptyp</b>	SER
- <b>Zusatz</b>		- <b>gesetzl. Grundl.</b>	
<b>FFH-LRT</b>		<b>FFH-LRT</b>	
<b>Beschreibung</b>		<b>Entw.potential LRT</b>	
		<b>Hauptfläche</b>	Ja
		<b>Flächenanteil</b>	100 %
		<b>FFH-Unters.Fläche</b>	Nein
		<b>Saatgutfläche</b>	Nein

# Erhebungsbogen

**B**

<b>Projekt</b>	Biotopkartierung Hamburg		<b>Interne Nr.</b>	29366	
			<b>DK5   DK5-GK</b>	<b>6444</b>	6446
<b>Handlungsbedarf</b>	Nein		<b>DK5 - Name</b>	Langenhorn-West	
<b>Bearbeitung</b>	RIN	<b>Kopie</b>	<b>Biotop-Nr.   alt</b>	<b>12</b>	9
<b>Räumliche Abbildung</b>	Fläche	Ja	<b>Kartierung</b>	01.06.2011	
<b>Anzahl Abschnitte</b>	1		<b>Fläche / Länge [m<sup>2</sup>/m]</b>	24636,6079	
			<b>Breite (lineare Abb.) [m]</b>		

## Zeigerwerte der Pflanzenartenliste (Auswertung)

<b>Standort</b>	<b>Belichtung</b>	halbsonnig bis halbschattig	6
<b>Boden</b>	<b>Feuchte</b>	sehr naß	8,9
	<b>Stickstoff (N)</b>	stickstoffreich	6,5
	<b>Reaktion</b>	schwach sauer	6,5
<b>Vegetation</b>	<b>Mahdverträglichkeit</b>	nicht völlig schnittunverträglich aber sehr schnittempfindlich	2,5
<b>Zeigerwerte</b>	<b>Futterwert</b>	sehr geringwertiges Futter	1,5
	<b>Wechselfeuchteanzeiger</b>		1
	<b>Giftpflanzen</b>		1
	<b>Überschw.anzeiger</b>		9

## Pflanzenartenliste

Gruppe / Pflanzenart	MS	M	W	Vs	St	PA	Ph	Sz	VS	V	G	cf	§	Rote Liste				
														HH	ND	SH	D	
<b>Tracheobionta (Gefäßpflanzen)</b>																		
Acorus calamus (Kalmus)	7	w		-	-													
Alnus glutinosa (Schwarz-Erle)	7	h		-	-													
Bidens frondosa (Schwarzfrüchtiger Zweizahn)	7	w		-	-													
Calystegia sepium (Zaun-Winde)	7	w		-	-													
Carex riparia (Ufer-Segge)	7	w		-	-													
Filipendula ulmaria (Mädesüß)	7	w		-	-													
Glyceria maxima (Wasser-Schwaden)	7	w		-	-													
Iris pseudacorus (Gelbe Schwertlilie)	7	w		-	-								b					
Nymphaea alba (Weiße Seerose)	7	w		-	-								b	2				
Peucedanum palustre (Sumpf-Haarstrang)	7	w		-	-						X		3		V			
Phragmites australis (Schilf)	7	z		-	-													
Prunus padus (Echte Traubenkirsche)	7	w		-	-													
Salix alba (Silber-Weide)	7	w		-	-													
Salix pentandra (Lorbeer-Weide)	7	w		-	-										3			
Salix triandra (Mandel-Weide)	7	w		-	-													
Scutellaria galericulata (Sumpf-Helmkraut)	7	w		-	-													
Urtica dioica (Große Brennessel)	7	w		-	-													
														<b>Anzahl Rote Liste Arten</b>	<b>2</b>	<b>1</b>	<b>1</b>	
														<b>Anzahl Arten</b>	<b>17</b>			

MS: Mengensystem; M: Mengenangabe, W: Bewertung der Art (FFH-Monitoring), Vs: Vegetationsschicht, St: Status, PA: Autor Phänologie; Ph: Phänologie, Sz: Soziabilität, VS: Vitalitätssystem; V: Vitalität, G: Geschlecht, cf: unsichere Bestimmung, §: Schutz nach BNatSchG, HH: Rote Liste Hamburg, Nds: Rote Liste Niedersachsen, SH: Rote Liste Schleswig-Holstein, D: Rote Liste Deutschland