

Erhebungsbogen

B

Projekt	Biotopkartierung Hamburg	Interne Nr.	29150
		DK5 DK5-GK	6442 6444
Handlungsbedarf	Nein	DK5 - Name	Fuhlsbüttel-West
Bearbeitung	BUC	Biotop-Nr. alt	8 12
Räumliche Abbildung	Fläche	Kartierung	21.09.2004
Anzahl Abschnitte	1	Fläche / Länge [m²/m]	12701,8535
		Breite (lineare Abb.) [m]	

Gesetzlicher Schutz	_ kein gesetzl. Schutz kein gesetzlich geschütztes Biotop	Schutz nur teilweise	Nein
----------------------------	--	-----------------------------	-------------

Gesamtbewertung	5	Noch wertvoll, gut entwicklungsfähig
– Alter	5	Biotop mittleren Alters, 20 bis 50 Jahre
– Belastungsgrad	4	Flächenhaft deutliche Belastung ohne nachh. Schäden
– Ökolog. Funktion	6	Hohe Bedeutung in einem Biotopkomplex, für den lokalen Biotopverbund oder als Puffer
– Seltenheit	4	Verbr. Biotoptyp ohne biotoptypische Artenvielfalt, Ubiquisten

Bestandsbeschreibung

Ca. 20m breiter, angepflanzter Gehölzstreifen am westlichen Rand des Flugfeldes auf dem Flughafengelände. Innerhalb des Gehölzstreifens verläuft in Nord-Südrichtung ein Weg, der aber nur von Flughafenpersonal befahren werden kann, ansonsten ist der Gehölzbestand nicht zugänglich. Die Baumschicht besteht aus Hänge-Birken, Zitter-Pappeln, Schwarz-Erlen und verschiedenen Weiden insgesamt ohne ausgeprägte Dominanzen, über den gesamten Bestand eingestreut finden sich darüber hinaus Gemeine Fichte und Europäische Lärche. Strauchschicht und Krautschicht sind aufgrund der dichten Baumschicht nur sehr schwach ausgebildet und wird von Brombeere dominiert.

Der Biotop hat sich seit der im Jahr 1997 durchgeführten Kartierung kaum verändert. Die Artenliste der Pflanzen wurde übernommen und nur wenig ergänzt.

Vorkommen an Biotoptypen

1	TF	Typ	HF	F.Anteil
2	BTYP	Biotoptyp	- gesetzl. Grundl.	
3	Zusatz	Zusatz zum Biotoptypen		
4	LRT	Lebensraumtyp		
1	1		Ja	100 %
2	ZH	Gepflanzter Gehölzbestand (2000)		

Räumliche Lage

Lagebeschreibung	Parallel zum Flughafengelände, westlich des Flughafens		
Nachbarnutzung/en	Flughafen, Tarpenbek, Kleingarten		
Rechtswert (X)	564835	Hochwert (Y)	5942853
Bezirk	Hamburg-Nord	Naturraum	Geestplatten westlich der Alster (696.01)
Stadtteil (OT-Nr.)	Fuhlsbüttel (431)	Gemarkung	Fuhlsbüttel (421)
Digitaler Grünplan	<input type="checkbox"/> Hafengesamtgebiet	<input type="checkbox"/> Ramsargebiet	<input type="checkbox"/> EG-Vogelschutzgeb.
Ausgleichsflächen NSG / ND / LSG	<input type="checkbox"/> Biosphärenreservat	<input type="checkbox"/> Nationalpark	<input type="checkbox"/>
FFH-GEBIET			
Wasserschutzgebiet			

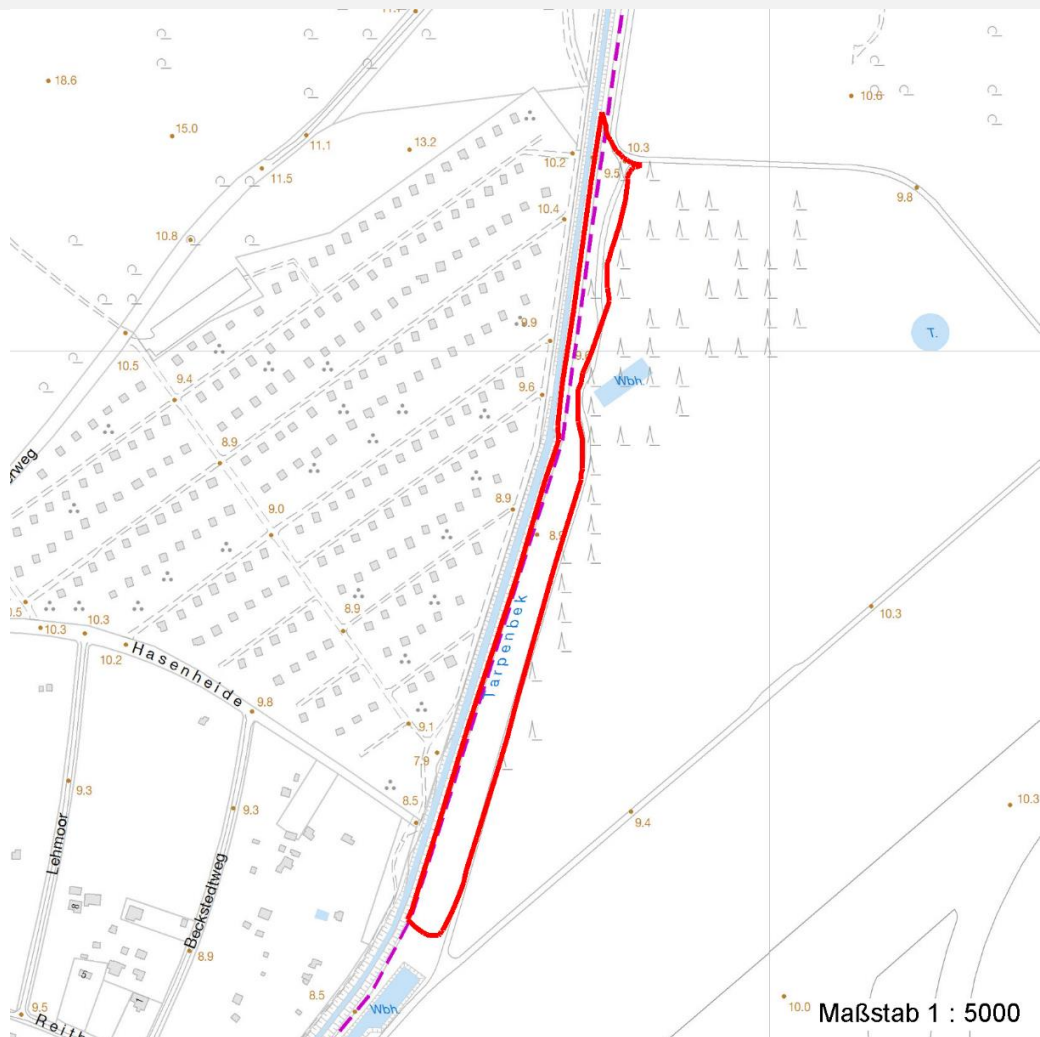
Erhebungsbogen

B

Projekt	Biotopkartierung Hamburg	Interne Nr.	29150
		DK5 DK5-GK	6442 6444
Handlungsbedarf	Nein	DK5 - Name	Fuhlsbüttel-West
Bearbeitung	BUC	Biotop-Nr. alt	8 12
Räumliche Abbildung	Fläche	Kartierung	21.09.2004
Anzahl Abschnitte	1	Fläche / Länge [m²/m]	12701,8535
		Breite (lineare Abb.) [m]	

Räumliche Lage

Karte



Weitere Erhebungsbögen

Interne Nr.	Interne Nr. Zuordnung	DK5	Biotop-Nr.	Kartierung	Zuordnung	DK5 (GK)	Biotop-Nr. (alt)
29150	29143	6442	8	09.07.1997	K	6444	12
29150	29109	6442	55	12.07.2011	N	6444	10042

Zuordnung: N = nachfolgende Kartierung, K = weitere Kartierungen (zeitlich vorher oder nachher)

Foto

Interne Nr.	Index	Dateiname	Aufnahmerichtung
4503	0	6442_8_210904_1.JPG	

Weitere Angaben

Merkmal	Wert
Auswertung	
Gefährdung / Einflüsse	Starke Luftbelastung

Erhebungsbogen

B

Projekt	Biotopkartierung Hamburg	Interne Nr.	29150
		DK5 DK5-GK	6442 6444
Handlungsbedarf	Nein	DK5 - Name	Fuhlsbüttel-West
Bearbeitung	BUC	Biotop-Nr. alt	8 12
Räumliche Abbildung	Fläche	Kartierung	21.09.2004
Anzahl Abschnitte	1	Fläche / Länge [m²/m]	12701,8535
		Breite (lineare Abb.) [m]	

Weitere Angaben

Merkmal	Wert
Wertgesichtspunkte	Starke Lärmbelastung Starke negative Einflüsse von außen Wichtige Pufferfunktion Wichtige ökologische Ausgleichsfläche
zoologisch bedeutsame Strukturen	Gehölzpflanzung
Bedeutung für Tiergruppe	Vögel
Maßnahmen	keine Angaben - 0

Foto

Fotodatei 6442_8_210904_1.JPG

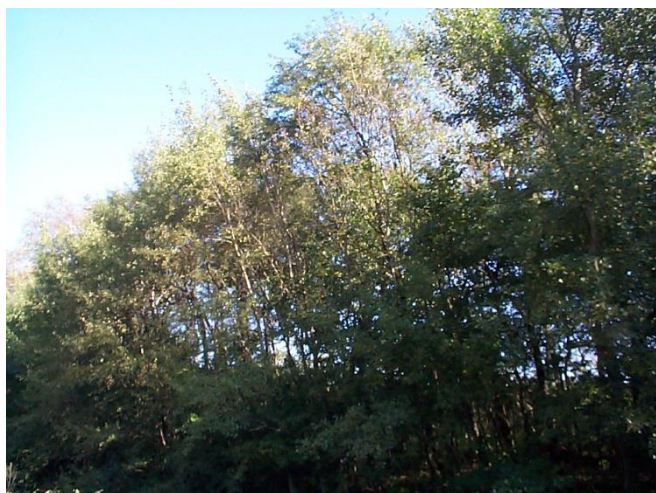
Bildbeschreibung

Aufnahmerichtung

Fotodatei

Bildbeschreibung

Aufnahmerichtung



Teilflächenbeschreibung

Teilflächentyp		Teilflächen-Nr.	1
Biotoptyp	Gepflanzter Gehölzbestand (2000)	Biotoptyp	ZH
- Zusatz		- gesetzl. Grundl.	
FFH-LRT		FFH-LRT	
Beschreibung		Entw.potential LRT	
		Hauptfläche	Ja
		Flächenanteil	100 %
		FFH-Unters.Fläche	Nein
		Saatgutfläche	Nein

Erhebungsbogen

B

Projekt	Biotopkartierung Hamburg		Interne Nr.	29150	
			DK5 DK5-GK	6442	6444
Handlungsbedarf	Nein		DK5 - Name	Fuhlsbüttel-West	
Bearbeitung	BUC	Kopie	Nein	Biotop-Nr. alt	8 12
Räumliche Abbildung	Fläche		Kartierung	21.09.2004	
Anzahl Abschnitte	1		Fläche / Länge [m²/m]	12701,8535	
			Breite (lineare Abb.) [m]		

Weitere Angaben

Merkmal	Wert
Boden	
Feuchte	5 - frisch und mäßig frisch
Stickstoffgehalt	6 - mäßig stickstoffarm bis stickstoffreich
Standort, Relief	
Neigung - Gelände	N0 - nicht geneigt (<2 %)
Ausrichtung	FL - flach, keine Exposition
Belichtung	2 - schattig bis tiefschattig
Luft	immissionsbelastet
Veg. - Deckg./Ant.	
Gesamt	100 %
1. Baumschicht	95 %
Strauchschicht	10 %
1. Krautschicht	10 %

Zeigerwerte der Pflanzenartenliste (Auswertung)

Standort	Belichtung	halbsonnig bis halbschattig	6,2
Boden	Feuchte	mäßig feucht und wechselfeucht	6
	Stickstoff (N)	mäßig bis stickstoffarm	4,3
	Reaktion	neutral	6,5
Vegetation	Mahdverträglichkeit	schnittempfindlich (nur Herbstschnitt vertragend)	2,7
Zeigerwerte	Futterwert	geringwertiges Futter	3
	Wechselfeuchteanzeiger		1
	Giftpflanzen		0
	Überschw.anzeiger		1

Pflanzenartenliste

Gruppe / Pflanzenart	MS	M	W	Vs	St	PA	Ph	Sz	VS	V	G	cf	Rote Liste					
													§	HH	ND	SH	D	
Tracheobionta (Gefäßpflanzen)																		
Alnus glutinosa (Schwarz-Erle)	7	X		-														
Betula pendula (Hänge-Birke)	7	X		-														
Deschampsia cespitosa (Rasen-Schmiele)	7	X		-														
Fraxinus excelsior (Gewöhnliche Esche)	7	X		-														
Larix decidua (Europäische Lärche)	7	X		-														
Picea abies (Gemeine Fichte)	7	X		-														
Populus tremula (Zitter-Pappel)	7	X		-														
Quercus robur (Stiel-Eiche)	7	X		-														
Rubus fruticosus agg. (Artengruppe Echte Brombeere)	7	X		-														
Salix spec. (Weide)	7	X		-														
Anzahl Rote Liste Arten																		
Anzahl Arten																		10

MS: Mengensystem; M: Mengenangabe, W: Bewertung der Art (FFH-Monitoring), Vs: Vegetationsschicht, St: Status, PA: Autor Phänologie; Ph: Phänologie, Sz: Soziabilität, VS: Vitalitätssystem; V: Vitalität, G: Geschlecht, cf: unsichere Bestimmung, §: Schutz nach BNatSchG, HH: Rote Liste Hamburg, ND: Rote Liste Niedersachsen, SH: Rote Liste Schleswig-Holstein, D: Rote Liste Deutschland

Projekt	Biotopkartierung Hamburg			Interne Nr.	29150	
				DK5 DK5-GK	6442	6444
				DK5 - Name	Fuhlsbüttel-West	
Handlungsbedarf	Nein			Biotop-Nr. alt	8	12
Bearbeitung	BUC	Kopie	Nein	Kartierung	21.09.2004	
Räumliche Abbildung	Fläche			Fläche / Länge [m²/m]	12701,8535	
Anzahl Abschnitte	1			Breite (lineare Abb.) [m]		