

Erhebungsbogen

B

Projekt	Biotopkartierung Hamburg	Interne Nr.	29143
		DK5 DK5-GK	6442 6444
Handlungsbedarf	Nein	DK5 - Name	Fuhlsbüttel-West
Bearbeitung	MAU	Biotop-Nr. alt	8 12
Räumliche Abbildung	Fläche	Kartierung	09.07.1997
Anzahl Abschnitte	1	Fläche / Länge [m²/m]	17084,8875
		Breite (lineare Abb.) [m]	

Gesetzlicher Schutz **_ kein gesetzl. Schutz kein gesetzlich geschütztes Biotop** **Schutz nur teilweise** **Nein**

Gesamtbewertung 5 Noch wertvoll, gut entwicklungsfähig

- Alter
- Belastungsgrad
- Ökolog. Funktion
- Seltenheit

Bestandsbeschreibung

Unzugänglicher, bis 10m breiter, angepflanzter Gehölzstreifen. Dichte Baumschicht aus niedrigen bis mittelhohen Hänge-Birken, Zitter-Pappeln, Schwarz-Erlen und verschiedenen Weiden insgesamt ohne ausgeprägte Dominanzen. Strauchschicht meist fehlend.

Der Biotop hat sich seit der im Jahr 1981 durchgeführten Kartierung kaum verändert. Die Artenliste der Pflanzen wurde übernommen und nur wenig ergänzt.

Vorkommen an Biotoptypen

1	TF	Typ	HF	F.Anteil
2	BTYP	Biotoptyp	- gesetzl. Grundl.	
3	Zusatz	Zusatz zum Biotoptypen		
4	LRT	Lebensraumtyp		
1	1		Ja	100 %
2	ZH	Gepflanzter Gehölzbestand (2000)		

Räumliche Lage

Lagebeschreibung	Parallel zum Flughafengelände, westlich des Flughafens		
Nachbarnutzung/en	Flughafen, Tarpenbek, Kleingarten		
Rechtswert (X)	564833	Hochwert (Y)	5942860
Bezirk	Hamburg-Nord	Naturraum	Geestplatten westlich der Alster (696.01)
Stadtteil (OT-Nr.)	Fuhlsbüttel (431)	Gemarkung	Fuhlsbüttel (421)
Digitaler Grünplan	<input type="checkbox"/> Hafengesamtgebiet	<input type="checkbox"/> Ramsargebiet	<input type="checkbox"/> EG-Vogelschutzgeb. <input type="checkbox"/>
Ausgleichsflächen NSG / ND / LSG	<input type="checkbox"/> Biosphärenreservat	<input type="checkbox"/> Nationalpark	<input type="checkbox"/>
FFH-GEBIET			
Wasserschutzgebiet			

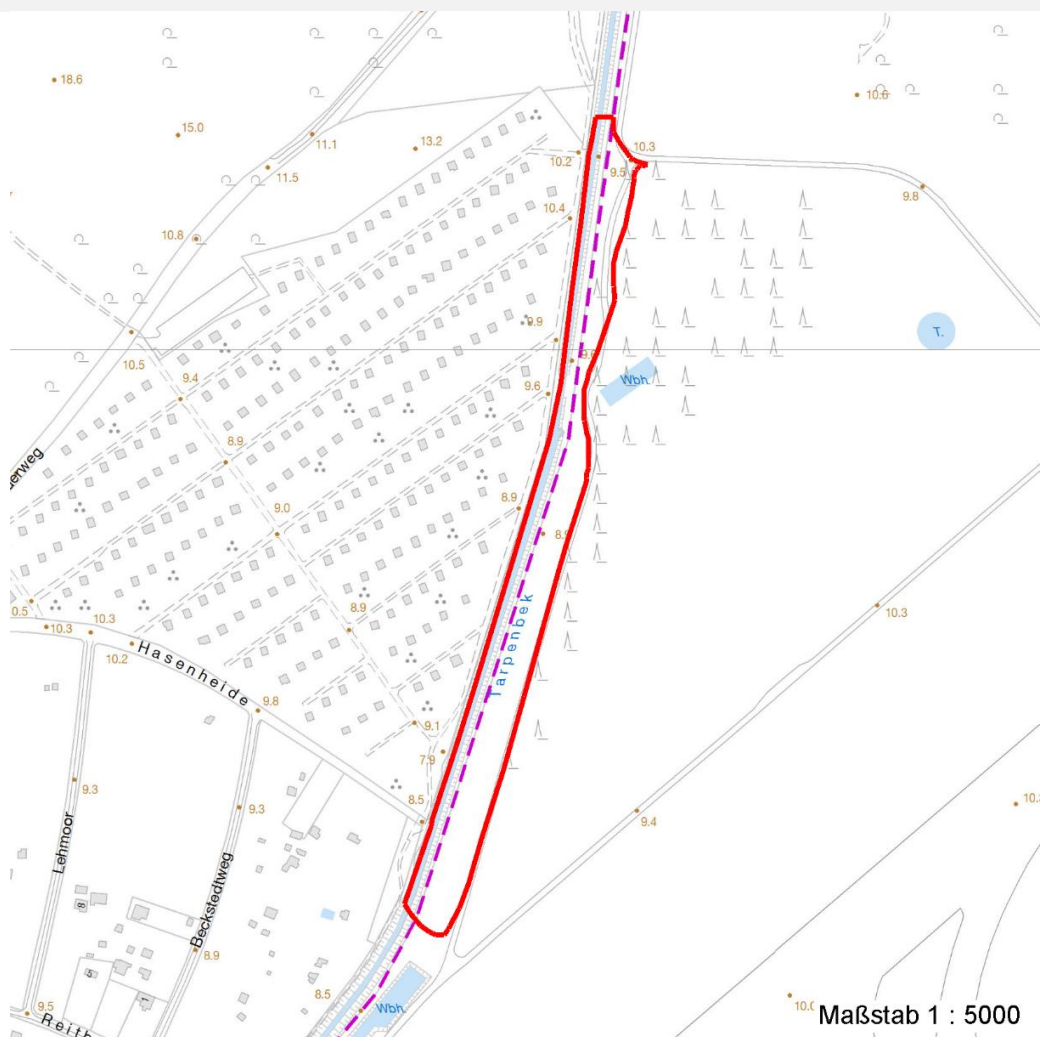
Erhebungsbogen

B

Projekt	Biotopkartierung Hamburg	Interne Nr.	29143
		DK5 DK5-GK	6442 6444
Handlungsbedarf	Nein	DK5 - Name	Fuhlsbüttel-West
Bearbeitung	MAU	Biotop-Nr. alt	8 12
Räumliche Abbildung	Fläche	Kartierung	09.07.1997
Anzahl Abschnitte	1	Fläche / Länge [m²/m]	17084,8875
		Breite (lineare Abb.) [m]	

Räumliche Lage

Karte



Weitere Erhebungsbögen

Interne Nr.	Interne Nr. Zuordnung	DK5	Biotop-Nr.	Kartierung	Zuordnung	DK5 (GK)	Biotop-Nr. (alt)
29143	29150	6442	8	21.09.2004	K	6444	12

Zuordnung: N = nachfolgende Kartierung, K = weitere Kartierungen (zeitlich vorher oder nachher)

Weitere Angaben

Merkmal	Wert
Auswertung	
Gefährdung / Einflüsse	Keine
Wertgesichtspunkte	Angepflanzter Gehölzbestand mit dichter Baumschicht aus verschiedenen Laubgehölzen ohne ausgeprägte Dominanzen. Wichtige ökologische Ausgleichsfläche
zoologisch bedeutsame Strukturen	Gehölzpflanzung
Bedeutung für Tiergruppe	Vögel

Erhebungsbogen

B

Projekt	Biotopkartierung Hamburg	Interne Nr.	29143
		DK5 DK5-GK	6442 6444
Handlungsbedarf	Nein	DK5 - Name	Fuhlsbüttel-West
Bearbeitung	MAU	Biotop-Nr. alt	8 12
Räumliche Abbildung	Fläche	Kartierung	09.07.1997
Anzahl Abschnitte	1	Fläche / Länge [m²/m]	17084,8875
		Breite (lineare Abb.) [m]	

Weitere Angaben

Merkmal	Wert
Maßnahmen	keine Angaben - 0

Teilflächenbeschreibung

Teilflächentyp		Teilflächen-Nr.	1
Biotoptyp	Gepflanzter Gehölzbestand (2000)	Biotoptyp	ZH
- Zusatz		- gesetzl. Grundl.	
FFH-LRT		FFH-LRT	
Beschreibung	Standort: Substrat: Keine Angaben, da der alte Biotop-Bogen übernommen wurde.	Entw.potential LRT	
		Hauptfläche	Ja
		Flächenanteil	100 %
		FFH-Unters.Fläche	Nein
		Saatgutfläche	Nein

Weitere Angaben

Merkmal	Wert
Standort, Relief	
Neigung - Gelände	NO - nicht geneigt (<2 %)
Ausrichtung	FL - flach, keine Exposition

Zeigerwerte der Pflanzenartenliste (Auswertung)

Standort	Belichtung	halbsonnig bis halbschattig	6,1
Boden	Feuchte	feucht	6,5
	Stickstoff (N)	mäßig stickstoffarm	5
	Reaktion	neutral	6,5
Vegetation	Mahdverträglichkeit	schnittempfindlich (nur Herbstschnitt vertragend)	2,7
Zeigerwerte	Futterwert	geringwertiges Futter	3
	Wechselfeuchteanzeiger		1
	Giftpflanzen		0
	Überschw.anzeiger		1

Pflanzenartenliste

Gruppe / Pflanzenart	MS	M	W	Vs	St	PA	Ph	Sz	VS	V	G	cf	Rote Liste						
													§	HH	ND	SH	D		
Tracheobionta (Gefäßpflanzen)																			
Alnus glutinosa (Schwarz-Erle)	7	X		-															
Betula pendula (Hänge-Birke)	7	X		-															
Deschampsia cespitosa (Rasen-Schmiele)	7	X		-															
Fraxinus excelsior (Gewöhnliche Esche)	7	X		-															
Populus tremula (Zitter-Pappel)	7	X		-															
Quercus robur (Stiel-Eiche)	7	X		-															
Rubus fruticosus agg. (Artengruppe Echte Brombeere)	7	X		-															
Salix spec. (Weide)	7	X		-															

Erhebungsbogen

B

Projekt	Biotopkartierung Hamburg		Interne Nr.	29143	
			DK5 DK5-GK	6442	6444
Handlungsbedarf	Nein		DK5 - Name	Fuhlsbüttel-West	
Bearbeitung	MAU	Kopie	Biotop-Nr. alt	8	12
Räumliche Abbildung	Fläche		Kartierung	09.07.1997	
Anzahl Abschnitte	1		Fläche / Länge [m²/m]	17084,8875	
			Breite (lineare Abb.) [m]		

Pflanzenartenliste

Gruppe / Pflanzenart	MS	M	W	Vs	St	PA	Ph	Sz	VS	V	G	cf	§	Rote Liste			
														HH	ND	SH	D
Anzahl Rote Liste Arten																	
Anzahl Arten														8			

MS: Mengensystem; M: Mengenangabe, W: Bewertung der Art (FFH-Monitoring), Vs: Vegetationsschicht, St: Status, PA: Autor Phänologie; Ph: Phänologie, Sz: Soziabilität, VS: Vitalitätssystem; V: Vitalität, G: Geschlecht, cf: unsichere Bestimmung, §: Schutz nach BNatSchG, HH: Rote Liste Hamburg, Nds: Rote Liste Niedersachsen, SH: Rote Liste Schleswig-Holstein, D: Rote Liste Deutschland