

Erhebungsbogen

B

Projekt	Biotopkartierung Hamburg		Interne Nr.	29087
			DK5 DK5-GK	6442 6444
Handlungsbedarf	Nein		DK5 - Name	Fuhlsbüttel-West
Bearbeitung	RIN	Kopie Ja	Biotop-Nr. alt	7 10
Räumliche Abbildung	Fläche		Kartierung	19.07.2011
Anzahl Abschnitte	1		Fläche / Länge [m²/m]	236304,7247
			Breite (lineare Abb.) [m]	

Gesetzlicher Schutz	_ kein gesetzl. Schutz kein gesetzlich geschütztes Biotop	Schutz nur teilweise	Nein
----------------------------	--	-----------------------------	-------------

Gesamtbewertung	6 Wertvoll
– Alter	
– Belastungsgrad	
– Ökolog. Funktion	
– Seltenheit	

Bestandsbeschreibung

Ausgedehnte, ausgeprägte Höhenunterschiede aufweisende Grünanlage mit großen Rasenflächen. Einige Parkwiesen werden als Langgraswiesen gepflegt. Die Flächen sind mit vereinzelt Birken, Weiden, Eichen, Silber-Pappeln und anderen Gehölzen bestanden.

Über das Gebiet verteilt befinden sich mehrere dichte, mittelalte Gehölzanpflanzungen, die sich aus unterschiedlichen, überwiegend heimischen Arten zusammensetzen (Pappeln, Eschen, Birken und Ahorne mit eingestreuten Kiefern. Die Strauchschicht fehlt zum Teil oder besteht u.a. aus nachwachsendem Spitz-Ahorn, Zitter-Pappel und Brombeere. In den lichterem Bereichen hat sich eine dichte Krautschicht aus Brennessel, Efeu, Giersch und Springkraut eingestellt.

Die gesamte Grünanlage wird von zahlreichen Wanderwegen mit Parkbänken durchzogen und intensiv genutzt.

Vorkommen an Biotoptypen				HF	F.Anteil
1	TF	Typ			
2	BTYP	Biotoptyp			- gesetzl. Grundl.
3	Zusatz	Zusatz zum Biotoptypen			
4	LRT	Lebensraumtyp			
1	1				0 %
2	EPA	Kleinteilige Grünanlage, naturnah (2000)			
1	2			Ja	60 %
2	ZRW	Stadtwiese (2000)			
1	3				40 %
2	ZH	Gepflanzter Gehölzbestand (2000)			

Räumliche Lage					
Lagebeschreibung	zwischen Flughafengelände und Teutonenweg				
Nachbarnutzung/en	Kleingärten, Wald, Einfamilienhäuser				
Rechtswert (X)	564601	Hochwert (Y)	5943233		
Bezirk	Eimsbüttel	Naturraum	Geestplatten westlich der Alster (696.01)		
Stadtteil (OT-Nr.)	Niendorf (318)		Gemarkung	Niendorf (307)	
Digitaler Grünplan	<input checked="" type="checkbox"/>	Hafengesamtgebiet	<input type="checkbox"/>	Ramsargebiet	<input type="checkbox"/>
Ausgleichsflächen NSG / ND / LSG	<input checked="" type="checkbox"/>	Biosphärenreservat	<input type="checkbox"/>	Nationalpark	<input type="checkbox"/>
FFH-GEBIET					
Wasserschutzgebiet					

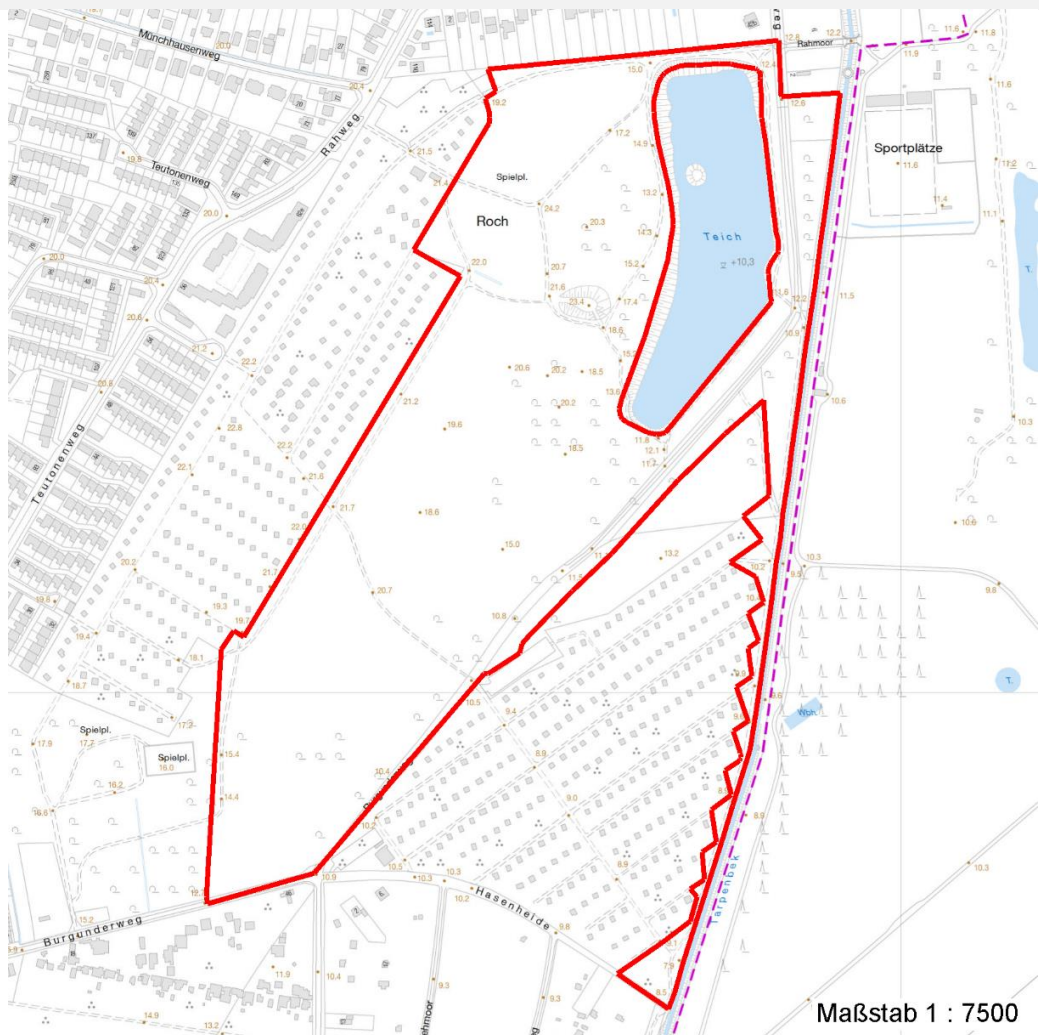
Erhebungsbogen

B

Projekt	Biotopkartierung Hamburg		Interne Nr.	29087	
			DK5 DK5-GK	6442	6444
			DK5 - Name	Fuhlsbüttel-West	
Handlungsbedarf	Nein		Biotop-Nr. alt	7	10
Bearbeitung	RIN	Kopie	Ja	19.07.2011	
Räumliche Abbildung	Fläche		Kartierung	236304,7247	
Anzahl Abschnitte	1		Fläche / Länge [m²/m]		
			Breite (lineare Abb.) [m]		

Räumliche Lage

Karte



Weitere Erhebungsbögen

Interne Nr.	Interne Nr. Zuordnung	DK5	Biotop-Nr.	Kartierung	Zuordnung	DK5 (GK)	Biotop-Nr. (alt)
29087	29089	6442	7	09.07.1997	K	6444	10
29087	29086	6442	7	21.09.2004	K	6444	10
29087	111692	6442	108	18.08.2018	N		
29087	111694	6442	109	18.08.2018	N		
29087	111695	6442	110	18.08.2018	N		
29087	111697	6442	111	18.08.2018	N		
29087	111698	6442	112	18.08.2018	N		
29087	111699	6442	113	18.08.2018	N		
29087	111700	6442	114	18.08.2018	N		
29087	111701	6442	115	18.08.2018	N		
29087	111702	6442	116	18.08.2018	N		
29087	111703	6442	117	18.08.2018	N		
29087	111704	6442	118	18.08.2018	N		

Erhebungsbogen

B

Projekt	Biotopkartierung Hamburg	Interne Nr.	29087
		DK5 DK5-GK	6442 6444
Handlungsbedarf	Nein	DK5 - Name	Fuhlsbüttel-West
Bearbeitung	RIN	Biotop-Nr. alt	7 10
Räumliche Abbildung	Fläche	Kartierung	19.07.2011
Anzahl Abschnitte	1	Fläche / Länge [m²/m]	236304,7247
		Breite (lineare Abb.) [m]	

Weitere Erhebungsbögen

Interne Nr.	Interne Nr. Zuordnung	DK5	Biotop-Nr.	Kartierung	Zuordnung	DK5 (GK)	Biotop-Nr. (alt)
29087	111705	6442	119	18.08.2018	N		

Zuordnung: N = nachfolgende Kartierung, K = weitere Kartierungen (zeitlich vorher oder nachher)

Foto

Interne Nr.	Index	Dateiname	Aufnahmerichtung
11953	0	6442_7_190711_1.JPG	

Weitere Angaben

Merkmal	Wert
Auswertung	
Gefährdung / Einflüsse	Starker Erholungsdruck
Wertgesichtspunkte	Artenreich
	Bedeutung für das Naturerleben
Maßnahmen	keine Angaben - 0

Foto

Fotodatei	6442_7_190711_1.JPG	Fotodatei
Bildbeschreibung		Bildbeschreibung
Aufnahmerichtung		Aufnahmerichtung



Erhebungsbogen

B

Projekt	Biotopkartierung Hamburg	Interne Nr.	29087
		DK5 DK5-GK	6442 6444
Handlungsbedarf	Nein	DK5 - Name	Fuhlsbüttel-West
Bearbeitung	RIN	Biotop-Nr. alt	7 10
Räumliche Abbildung	Fläche	Kartierung	19.07.2011
Anzahl Abschnitte	1	Fläche / Länge [m²/m]	236304,7247
		Breite (lineare Abb.) [m]	

Teilflächenbeschreibung

Teilflächentyp		Teilflächen-Nr.	1
Biotoptyp	Kleinteilige Grünanlage, naturnah (2000)	Biotoptyp	EPA
- Zusatz		- gesetzl. Grundl.	
FFH-LRT		FFH-LRT	
Beschreibung		Entw.potential LRT	
		Hauptfläche	
		Flächenanteil	0 %
		FFH-Unters.Fläche	Nein
		Saatgutfläche	Nein

Zeigerwerte der Pflanzenartenliste (Auswertung)

Standort	Belichtung	halbsonnig bis halbschattig	6,2
Boden	Feuchte	frisch und mäßig frisch	5,4
	Stickstoff (N)	stickstoffreich	6,6
	Reaktion	neutral	6,7
Vegetation	Mahdverträglichkeit	mäßig bis gut schnittverträglich (erster Schnitt nicht vor Mitte Juni)	5,9
Zeigerwerte	Futterwert	mäßige Futterqualität	4
	Wechselfeuchteanzeiger		6
	Giftpflanzen		0
	Überschw.anzeiger		4

Pflanzenartenliste

Gruppe / Pflanzenart	MS	M	W	Vs	St	PA	Ph	Sz	VS	V	G	cf	§	Rote Liste			
														HH	ND	SH	D
Tracheobionta (Gefäßpflanzen)																	
Acer campestre (Feld-Ahorn)	7	z		-	-												
Acer platanoides (Spitz-Ahorn)	7	h		-	-												
Acer pseudoplatanus (Berg-Ahorn)	7	w		-	-												
Achillea millefolium (Gewöhnliche Schafgarbe)	7	w		-	-												
Aegopodium podagraria (Giersch)	7	z		-													
Alliaria petiolata (Knoblauchsrauke)	7	w		-	-												
Alnus glutinosa (Schwarz-Erle)	7	w		-	-												
Artemisia vulgaris (Gewöhnlicher Beifuß)	7	w		-													
Bellis perennis (Ausdauerndes Gänseblümchen)	7	w		-	-												
Calystegia sepium (Zaun-Winde)	7	w		-	-												
Capsella bursa-pastoris (Gewöhnliches Hirtentäschel)	7	w		-	-												
Carpinus betulus (Hainbuche)	7	w		-	-												
Circaea lutetiana (Gewöhnliches Hexenkraut)	7	z		-	-												
Corylus avellana (Haselnuss)	7	w		-	-												
Crataegus monogyna (Eingrifflicher Weißdorn)	7	w		-													
Dactylis glomerata (Wiesen-Knäuelgras)	7	w		-													
Deschampsia cespitosa (Rasen-Schmiele)	7	w		-	-												
Dryopteris filix-mas (Gewöhnlicher Wurmfarne)	7	w		-	-												
Elymus repens (Gewöhnliche Quecke)	7	w		-	-												

Erhebungsbogen

B

Projekt	Biotopkartierung Hamburg		Interne Nr.	29087
			DK5 DK5-GK	6442 6444
Handlungsbedarf	Nein		DK5 - Name	Fuhlsbüttel-West
Bearbeitung	RIN	Kopie	Biotop-Nr. alt	7 10
Räumliche Abbildung	Fläche	Ja	Kartierung	19.07.2011
Anzahl Abschnitte	1		Fläche / Länge [m²/m]	236304,7247
			Breite (lineare Abb.) [m]	

Pflanzenartenliste

Gruppe / Pflanzenart	MS	M	W	Vs	St	PA	Ph	Sz	VS	V	G	cf	Rote Liste						
													§	HH	ND	SH	D		
Epilobium montanum (Berg-Weidenröschen)	7	w		-	-														
Fraxinus excelsior (Gewöhnliche Esche)	7	w		-	-														
Galeobdolon argentatum (Garten Goldnessel)	7	w		-	-														
Galeopsis tetrahit (Gewöhnlicher Hohlzahn)	7	w		-	-														
Galium aparine (Kletten-Labkraut)	7	w		-	-														
Geranium robertianum (Stinkender Storchschnabel)	7	w		-	-														
Geum urbanum (Echte Nelkenwurz)	7	w		-	-														
Hedera helix (Efeu)	7	z		-	-														
Heraclium sphondylium (Wiesen-Bärenklau)	7	w		-	-														
Impatiens parviflora (Kleinblütiges Springkraut)	7	w		-	-														
Lolium perenne (Ausdauerndes Weidelgras)	7	z		-	-														
Malus domestica (Kultur-Apfel)	7	w		-	-														
Matricaria discoidea (Strahlenlose Kamille)	7	w		-	-														
Phleum pratense (Wiesen-Lieschgras)	7	w		-	-														
Plantago lanceolata (Spitz-Wegerich)	7	w		-	-														
Plantago major (Breit-Wegerich)	7	h		-	-														
Poa annua (Einjähriges Rispengras)	7	w		-	-														
Polygonum aviculare (Vogel-Knöterich)	7	z		-	-														
Populus alba (Silber-Pappel)	7	z		-	-														
Populus tremula (Zitter-Pappel)	7	h		-	-														
Potentilla anserina (Gänse-Fingerkraut)	7	w		-	-														
Prunus avium (Vogel-Kirsche)	7	w		-	-														
Prunus padus (Echte Traubenkirsche)	7	w		-	-														
Prunus spinosa (Schlehe)	7	w		-	-														
Quercus robur (Stiel-Eiche)	7	z		-	-														
Ranunculus acris (Scharfer Hahnenfuß)	7	w		-	-														
Ranunculus repens (Kriechender Hahnenfuß)	7	z		-	-														
Ribes rubrum (Rote Johannisbeere)	7	w		-	-														
Rubus armeniacus (Armenische Brombeere)	7	w		-	-														
Rubus idaeus (Himbeere)	7	w		-	-														
Rumex obtusifolius (Stumpfbliättriger Ampfer)	7	w		-	-														
Salix alba (Silber-Weide)	7	w		-	-														
Salix cinerea (Grau-Weide)	7	w		-	-														
Salix viminalis (Korb-Weide)	7	w		-	-														
Sambucus nigra (Schwarzer Holunder)	7	w		-	-														
Scorzoneroides autumnalis (Herbst-Löwenzahn)	7	w		-	-														
Sisymbrium officinale (Weg-Rauke)	7	w		-	-														
Stellaria aquatica (Wasser-Miere)	7	w		-	-														
Taraxacum sect. Ruderalia (Artengruppe Gemeiner Löwenzahn)	7	z		-	-													D	
Trifolium pratense (Rot-Klee)	7	w		-	-														
Trifolium repens (Weiß-Klee)	7	h		-	-														
Urtica dioica (Große Brennnessel)	7	z		-	-														
														Anzahl Rote Liste Arten		1			
														Anzahl Arten		61			

MS: Mengensystem; M: Mengenangabe, W: Bewertung der Art (FFH-Monitoring), Vs: Vegetationsschicht, St: Status, PA: Autor Phänologie; Ph: Phänologie, Sz: Soziabilität, VS: Vitalitätssystem; V: Vitalität, G: Geschlecht, cf: unsichere Bestimmung, §: Schutz nach BNatSchG, HH: Rote Liste Hamburg, Nds: Rote Liste Niedersachsen, SH: Rote Liste Schleswig-Holstein, D: Rote Liste Deutschland

Erhebungsbogen

B

Projekt	Biotopkartierung Hamburg	Interne Nr.	29087
		DK5 DK5-GK	6442 6444
Handlungsbedarf	Nein	DK5 - Name	Fuhlsbüttel-West
Bearbeitung	RIN	Biotop-Nr. alt	7 10
Räumliche Abbildung	Fläche	Kartierung	19.07.2011
Anzahl Abschnitte	1	Fläche / Länge [m²/m]	236304,7247
		Breite (lineare Abb.) [m]	

Teilflächenbeschreibung

Teilflächentyp		Teilflächen-Nr.	2
Biotoptyp	Stadtwiese (2000)	Biotoptyp	ZRW
- Zusatz		- gesetzl. Grundl.	
FFH-LRT		FFH-LRT	
Beschreibung		Entw.potential LRT	
Standort: vermutlich stark anthropogen überformt		Hauptfläche	Ja
		Flächenanteil	60 %
		FFH-Unters.Fläche	Nein
		Saatgutfläche	Nein

Weitere Angaben

Merkmal	Wert
Boden	
Feuchte	5 - frisch und mäßig frisch
Stickstoffgehalt	6 - mäßig stickstoffarm bis stickstoffreich
Standort, Relief	
Relief	leicht welliges Gelände
Neigung - Gelände	N2 - schwach geneigt (3,5-9 %)
Ausrichtung	V - Verschiedene
Belichtung	5 - halbschattig
Luft	keine Besonderheiten
Veg. - Deckg./Ant.	
Gesamt	100 %
1. Baumschicht	80 %
Strauchschicht	80 %
1. Krautschicht	40 %

Zeigerwerte der Pflanzenartenliste (Auswertung)

Standort	Belichtung	halbschattig	5,3
Boden	Feuchte	mäßig feucht und wechselfeucht	6,3
	Stickstoff (N)	sehr stickstoffreich	7,6
	Reaktion	neutral	7
Vegetation	Mahdverträglichkeit	schnittempfindlich bis mäßig schnittverträglich	3,6
Zeigerwerte	Futterwert	fast wertloses Futter	1,1
	Wechselfeuchteanzeiger		0
	Giftpflanzen		0
	Überschw.anzeiger		4

Pflanzenartenliste

Gruppe / Pflanzenart	MS	M	W	Vs	St	PA	Ph	Sz	VS	V	G	cf	§	Rote Liste			
														HH	ND	SH	D
Tracheobionta (Gefäßpflanzen)																	
Acer platanoides (Spitz-Ahorn)	7	h		-													
Acer pseudoplatanus (Berg-Ahorn)	7	X		-													

Erhebungsbogen

B

Projekt	Biotopkartierung Hamburg		Interne Nr.	29087
			DK5 DK5-GK	6442 6444
Handlungsbedarf	Nein		DK5 - Name	Fuhlsbüttel-West
Bearbeitung	RIN	Kopie	Biotop-Nr. alt	7 10
Räumliche Abbildung	Fläche		Kartierung	19.07.2011
Anzahl Abschnitte	1		Fläche / Länge [m²/m]	236304,7247
			Breite (lineare Abb.) [m]	

Pflanzenartenliste

Gruppe / Pflanzenart	MS	M	W	Vs	St	PA	Ph	Sz	VS	V	G	cf	Rote Liste						
													§	HH	ND	SH	D		
Aegopodium podagraria (Giersch)	7	X		-															
Alnus glutinosa (Schwarz-Erle)	7	X		-															
Betula pendula (Hänge-Birke)	7	X		-															
Calystegia sepium (Zaun-Winde)	7	X		-															
Carpinus betulus (Hainbuche)	7	X		-															
Corylus avellana (Haselnuss)	7	X		-															
Crataegus laevigata (Zweiggriffliger Weißdorn)	7	X		-															
Crataegus monogyna (Eingrifflicher Weißdorn)	7	X		-															
Fraxinus excelsior (Gewöhnliche Esche)	7	X		-															
Galium aparine (Kletten-Labkraut)	7	X		-															
Humulus lupulus (Hopfen)	7	X		-															
Larix decidua (Europäische Lärche)	7	X		-															
Philadelphus coronarius (Europäischer Pfeifenstrauch)	7	X		-															
Pinus sylvestris (Wald-Kiefer)	7	X		-															
Populus nigra (Schwarz-Pappel)	7	h		-													2	3	3
Populus tremula (Zitter-Pappel)	7	h		-															
Quercus robur (Stiel-Eiche)	7	X		-															
Quercus rubra (Rot-Eiche)	7	X		-															
Rubus fruticosus agg. (Artengruppe Echte Brombeere)	7	X		-															
Salix viminalis (Korb-Weide)	7	X		-															
Solidago canadensis (Kanadische Goldrute)	7	X		-															
Urtica dioica (Große Brennessel)	7	h		-															
													Anzahl Rote Liste Arten				1	1	1
													Anzahl Arten				24		

MS: Mengensystem; M: Mengenangabe, W: Bewertung der Art (FFH-Monitoring), Vs: Vegetationsschicht, St: Status, PA: Autor Phänologie; Ph: Phänologie, Sz: Soziabilität, VS: Vitalitätssystem; V: Vitalität, G: Geschlecht, cf: unsichere Bestimmung, §: Schutz nach BNatSchG, HH: Rote Liste Hamburg, Nds: Rote Liste Niedersachsen, SH: Rote Liste Schleswig-Holstein, D: Rote Liste Deutschland

Teilflächenbeschreibung

Teilflächentyp		Teilflächen-Nr.	3
Biotoptyp	Gepflanzter Gehölzbestand (2000)	Biotoptyp	ZH
- Zusatz		- gesetzl. Grundl.	
FFH-LRT		FFH-LRT	
Beschreibung		Entw.potential LRT	
		Hauptfläche	
		Flächenanteil	40 %
		FFH-Unters.Fläche	Nein
		Saatgutfläche	Nein