

Erhebungsbogen

B

Projekt	Biotopkartierung Hamburg	Interne Nr.	29089
		DK5 DK5-GK	6442 6444
Handlungsbedarf	Nein	DK5 - Name	Fuhlsbüttel-West
Bearbeitung	MAU	Biotop-Nr. alt	7 10
Räumliche Abbildung	Fläche	Kartierung	09.07.1997
Anzahl Abschnitte	7	Fläche / Länge [m²/m]	214145,2708
		Breite (lineare Abb.) [m]	

Gesetzlicher Schutz kein gesetzl. Schutz **kein gesetzlich geschütztes Biotop** **Schutz nur teilweise** **Nein**

Gesamtbewertung	6	Wertvoll
– Alter	7	Biotop hohen Alters, 100 bis 200 Jahre
– Belastungsgrad	4	Flächenhaft deutliche Belastung ohne nachh. Schäden
– Ökolog. Funktion	8	Wertbestimmender Bestandteil eines wertvollen Biotopkomplexes oder für den regionalen Biotopverbund.
– Seltenheit	5	Seltener Biotoptyp, floristisch stark verarmt, ohne seltener Pflges. od. verbr. artenreicher Biotoptyp

Bestandsbeschreibung

Ausgedehnte, starke Höhenunterschiede aufweisende Grünanlage mit großen, offengelassenen Rasenflächen, die mit einer dichten und artenreichen, etwa 1 m hohen Gras-Krautflur bewachsen sind (Teilfläche 1, Abschnitt 1). Die Flächen sind mit vereinzelt Birken, Weiden, Eichen, Silber-Pappeln und anderen Gehölzen angereichert.

Über das Gebiet verteilt befinden sich mehrere dichte, ausgewachsene Gehölzanpflanzungen (Teilfläche 2, Abschnitte 2-7), die überwiegend aus einartigen Beständen verschiedener Arten bestehen, z.B. Schwarz-Pappel, Zitter-Pappel, Esche, Hänge-Birke und Spitz-Ahorn mit eingestreuten Fichten und Kiefern. Die Strauchschicht fehlt zum Teil und besteht sonst u.a. aus nachwachsendem Spitz-Ahorn, Zitter-Pappel, Brombeere. In den lichterem Bereichen hat sich eine dichte Krautschicht aus dominierender Brennessel eingestellt.

Die gesamte Grünanlage wird von zahlreichen Wanderwegen mit Parkbänken durchzogen.

Vorkommen an Biotoptypen

1	TF	BTYP	Typ	HF	F.Anteil
2		Zusatz	Zusatz zum Biotoptypen		- gesetzl. Grundl.
3		LRT	Lebensraumtyp		
1	1			Ja	0 %
2		EP	Park / Grünanlage / Freizeitpark (2000)		
1	2				60 %
2		AK	Halbruderale Gras- und Staudenflur (2000)		
1	3				40 %
2		ZH	Gepflanzter Gehölzbestand (2000)		

Räumliche Lage

Lagebeschreibung	Grünanlage zwischen Flughafenglände und Teutonenweg		
Nachbarnutzung/en	Kleingarten, Wege		
Rechtswert (X)	564560	Hochwert (Y)	5943233
Bezirk	Eimsbüttel	Naturraum	Geestplatten westlich der Alster (696.01)
Stadtteil (OT-Nr.)	Niendorf (318)	Gemarkung	Niendorf (307)
Digitaler Grünplan	<input checked="" type="checkbox"/> Hafengesamtgebiet	<input type="checkbox"/> Ramsargebiet	<input type="checkbox"/> EG-Vogelschutzgeb.
Ausgleichsflächen NSG / ND / LSG	<input checked="" type="checkbox"/> Biosphärenreservat	<input type="checkbox"/> Nationalpark	<input type="checkbox"/>
FFH-GEBIET			
Wasserschutzgebiet			

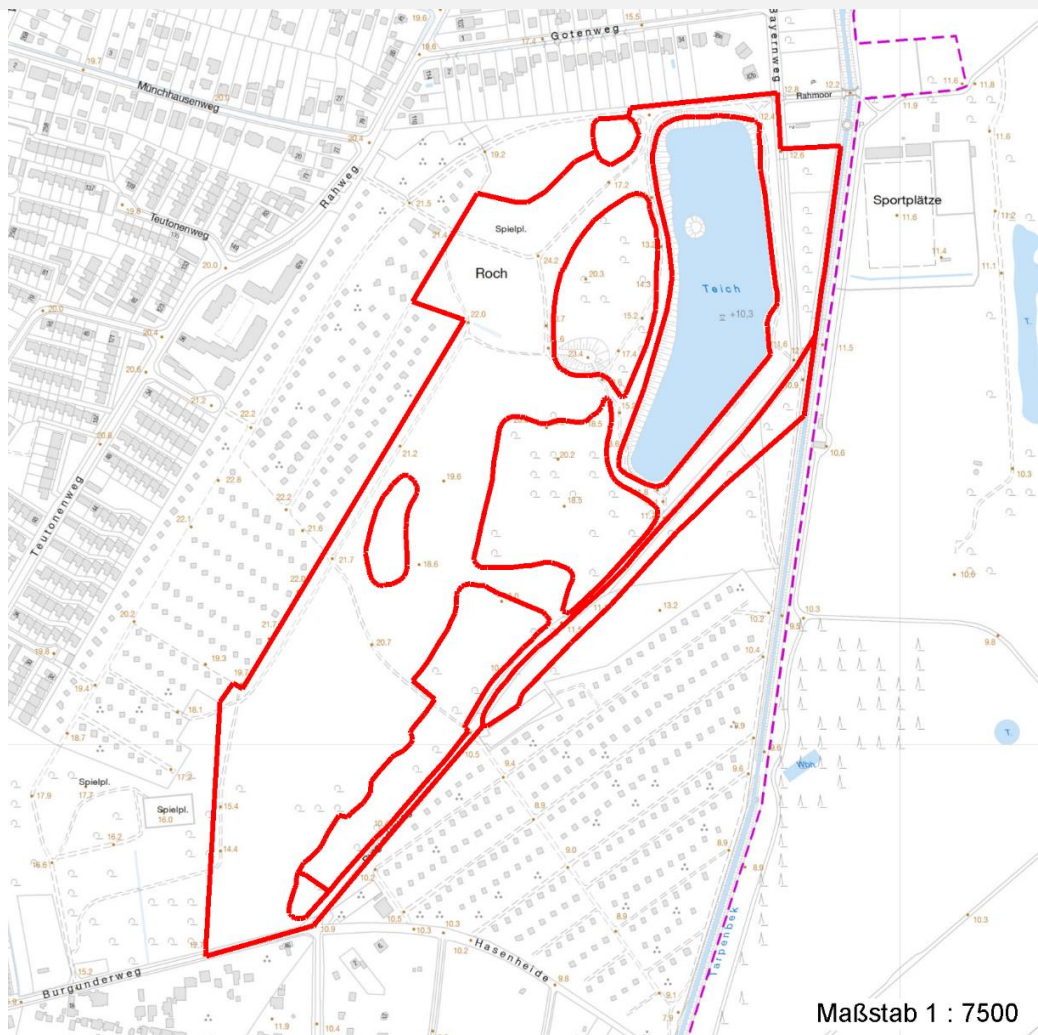
Erhebungsbogen

B

Projekt	Biotopkartierung Hamburg		Interne Nr.	29089	
			DK5 DK5-GK	6442	6444
Handlungsbedarf	Nein		DK5 - Name	Fuhlsbüttel-West	
Bearbeitung	MAU	Kopie	Nein	Biotop-Nr. alt	7 10
Räumliche Abbildung	Fläche		Kartierung	09.07.1997	
Anzahl Abschnitte	7		Fläche / Länge [m²/m]	214145,2708	
			Breite (lineare Abb.) [m]		

Räumliche Lage

Karte



Maßstab 1 : 7500

Weitere Erhebungsbögen

Interne Nr.	Interne Nr. Zuordnung	DK5	Biotop-Nr.	Kartierung	Zuordnung	DK5 (GK)	Biotop-Nr. (alt)
29089	29086	6442	7	21.09.2004	K	6444	10
29089	29087	6442	7	19.07.2011	K	6444	10

Zuordnung: N = nachfolgende Kartierung, K = weitere Kartierungen (zeitlich vorher oder nachher)

Foto

Interne Nr.	Index	Dateiname	Aufnahmerichtung
54855	0	6442_7_090797_1.JPG	S
54856	0	6442_7_090797_2.JPG	NE

Weitere Angaben

Merkmal	Wert
---------	------

Auswertung

08.04.2020

Erhebungsbogen

B

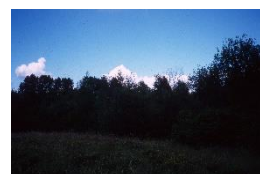
Projekt	Biotopkartierung Hamburg	Interne Nr.	29089
		DK5 DK5-GK	6442 6444
Handlungsbedarf	Nein	DK5 - Name	Fuhlsbüttel-West
Bearbeitung	MAU	Biotop-Nr. alt	7 10
Räumliche Abbildung	Fläche	Kartierung	09.07.1997
Anzahl Abschnitte	7	Fläche / Länge [m²/m]	214145,2708
		Breite (lineare Abb.) [m]	

Weitere Angaben

Merkmal	Wert
Gefährdung / Einflüsse	Eutrophierung Trampelpfade, Hunde, Gartenabfälle
Wertgesichtspunkte	Artenreich Strukturvielfalt Dominanz von Laubgehölzen Oekologisch positive Entwicklungstendenz zu standortgerechtem Laubwald Wichtige oekologische Ausgleichsfläche
zoologisch bedeutsame Strukturen	struktureiche Gras-Krautflur Gehölzpflanzung Blütenreiche Fluren
Bedeutung für Tiergruppe	Heuschrecken Vögel Insekten Tagfalter
Maßnahmen	(extensive Mahd der Rasenflächen) Natürliche Entwicklung (Sukzession) zulassen auf den Gehölzflächen Beibehaltung der derzeitigen Bewirtschaftung bzw. Pflege

Foto

Fotodatei	6442_7_090797_1.JPG	Fotodatei	6442_7_090797_2.JPG
Bildbeschreibung	Parkanlage mit hoher Gras-/Krautflur	Bildbeschreibung	Stadtgehölz in einer Parkanlage
Aufnahmerichtung	S	Aufnahmerichtung	NE



Teilflächenbeschreibung

Teilflächentyp		Teilflächen-Nr.	1
Biotoptyp	Park / Grünanlage / Freizeitpark (2000)	Biotoptyp	EP
- Zusatz		- gesetzl. Grundl.	
FFH-LRT		FFH-LRT	
Beschreibung		Entw.potential LRT	
		Hauptfläche	Ja
		Flächenanteil	0 %
		FFH-Unters.Fläche	Nein
		Saatgutfläche	Nein

Erhebungsbogen

B

Projekt	Biotopkartierung Hamburg		Interne Nr.	29089
			DK5 DK5-GK	6442 6444
Handlungsbedarf	Nein		DK5 - Name	Fuhlsbüttel-West
Bearbeitung	MAU	Kopie	Nein	Biotop-Nr. alt
Räumliche Abbildung	Fläche			7 10
Anzahl Abschnitte	7			Kartierung
				09.07.1997
				Fläche / Länge [m²/m]
				214145,2708
				Breite (lineare Abb.) [m]

Weitere Angaben

Merkmal	Wert
Boden	
Feuchte	5 - frisch und mäßig frisch
Stickstoffgehalt	6 - mäßig stickstoffarm bis stickstoffreich
Standort, Relief	
Relief	leicht welliges Gelände
Neigung - Gelände	N2 - schwach geneigt (3,5-9 %)
Ausrichtung	V - Verschiedene
Belichtung	8 - sonnig
Luft	keine Besonderheiten
Veg. - Deckg./Ant.	
Gesamt	100 %
1. Baumschicht	1 %
Strauchschicht	1 %
1. Krautschicht	100 %

Zeigerwerte der Pflanzenartenliste (Auswertung)

Standort	Belichtung	halbsonnig	6,8
Boden	Feuchte	mäßig feucht und wechselfeucht	5,6
	Stickstoff (N)	stickstoffreich	6,7
	Reaktion	schwach sauer	6,2
Vegetation	Mahdverträglichkeit	gut schnittverträglich	6,6
Zeigerwerte	Futterwert	ausreichende Futterqualität	5,1
	Wechselfeuchteanzeiger		3
	Giftpflanzen		0
	Überschw.anzeiger		0

Pflanzenartenliste

Gruppe / Pflanzenart	MS	M	W	Vs	St	PA	Ph	Sz	VS	V	G	cf	Rote Liste					
													§	HH	ND	SH	D	
Tracheobionta (Gefäßpflanzen)																		
Aegopodium podagraria (Giersch)	7	X		-														
Agrostis capillaris (Rotes Straußgras)	7	X		-														
Alopecurus pratensis (Wiesen-Fuchsschwanz)	7	h		-														
Anthriscus sylvestris (Wiesen-Kerbel)	7	h		-														
Artemisia vulgaris (Gewöhnlicher Beifuß)	7	X		-														
Betula pendula (Hänge-Birke)	7	X		-														
Cirsium arvense (Acker-Kratzdistel)	7	X		-														
Crataegus monogyna (Eingrifflicher Weißdorn)	7	X		-														
Dactylis glomerata (Wiesen-Knäuelgras)	7	X		-														
Elymus repens (Gewöhnliche Quecke)	7	h		-														
Heracleum sphondylium (Wiesen-Bärenklau)	7	X		-														
Holcus lanatus (Wolliges Honiggras)	7	h		-														
Hypericum perforatum (Echtes Johanniskraut)	7	X		-														
Lathyrus pratensis (Wiesen-Platterbse)	7	X		-														
Lolium perenne (Ausdauerndes Weidelgras)	7	X		-														
Phleum pratense (Wiesen-Lieschgras)	7	X		-														

Erhebungsbogen

B

Projekt	Biotopkartierung Hamburg		Interne Nr.	29089
			DK5 DK5-GK	6442 6444
Handlungsbedarf	Nein		DK5 - Name	Fuhlsbüttel-West
Bearbeitung	MAU	Kopie	Biotop-Nr. alt	7 10
Räumliche Abbildung	Fläche	Nein	Kartierung	09.07.1997
Anzahl Abschnitte	7		Fläche / Länge [m²/m]	214145,2708
			Breite (lineare Abb.) [m]	

Pflanzenartenliste

Gruppe / Pflanzenart	MS	M	W	Vs	St	PA	Ph	Sz	VS	V	G	cf	§	Rote Liste				
														HH	ND	SH	D	
Populus alba (Silber-Pappel)	7	X		-														
Quercus robur (Stiel-Eiche)	7	X		-														
Ranunculus repens (Kriechender Hahnenfuß)	7	X		-														
Rubus fruticosus agg. (Artengruppe Echte Brombeere)	7	X		-														
Rumex obtusifolius (Stumpflättriger Ampfer)	7	X		-														
Solidago canadensis (Kanadische Goldrute)	7	X		-														
Taraxacum sect. Ruderalia (Artengruppe Gemeiner Löwenzahn)	7	X		-													D	
Trifolium pratense (Rot-Klee)	7	X		-														
Trifolium repens (Weiß-Klee)	7	X		-														
Urtica dioica (Große Brennessel)	7	X		-														
Vicia cracca (Vogel-Wicke)	7	X		-														
Anzahl Rote Liste Arten													1					
Anzahl Arten													27					

MS: Mengensystem; M: Mengenangabe, W: Bewertung der Art (FFH-Monitoring), Vs: Vegetationsschicht, St: Status, PA: Autor Phänologie; Ph: Phänologie, Sz: Soziabilität, VS: Vitalitätssystem; V: Vitalität, G: Geschlecht, cf: unsichere Bestimmung, §: Schutz nach BNatSchG, HH: Rote Liste Hamburg, Nds: Rote Liste Niedersachsen, SH: Rote Liste Schleswig-Holstein, D: Rote Liste Deutschland

Teilflächenbeschreibung

Teilflächentyp		Teilflächen-Nr.	2
Biototyp	Halbruderale Gras- und Staudenflur (2000)	Biototyp	AK
- Zusatz		- gesetzl. Grundl.	
FFH-LRT		FFH-LRT	
Beschreibung		Entw.potential LRT	
		Hauptfläche	
		Flächenanteil	60 %
		FFH-Unters.Fläche	Nein
		Saatgutfläche	Nein

Weitere Angaben

Merkmal	Wert
Boden	
Feuchte	5 - frisch und mäßig frisch
Stickstoffgehalt	6 - mäßig stickstoffarm bis stickstoffreich
Standort, Relief	
Relief	leicht welliges Gelände
Neigung - Gelände	N2 - schwach geneigt (3,5-9 %)
Ausrichtung	V - Verschiedene
Belichtung	5 - halbschattig
Luft	keine Besonderheiten
Veg. - Deckg./Ant.	
Gesamt	100 %
1. Baumschicht	80 %
Strauchschicht	80 %
1. Krautschicht	40 %

Erhebungsbogen

B

Projekt	Biotopkartierung Hamburg		Interne Nr.	29089
			DK5 DK5-GK	6442 6444
Handlungsbedarf	Nein		DK5 - Name	Fuhlsbüttel-West
Bearbeitung	MAU	Kopie	Biotop-Nr. alt	7 10
Räumliche Abbildung	Fläche	Nein	Kartierung	09.07.1997
Anzahl Abschnitte	7		Fläche / Länge [m²/m]	214145,2708
			Breite (lineare Abb.) [m]	

Zeigerwerte der Pflanzenartenliste (Auswertung)

Standort	Belichtung	halbschattig	5,3
Boden	Feuchte	mäßig feucht und wechselfeucht	6,3
	Stickstoff (N)	sehr stickstoffreich	7,6
	Reaktion	neutral	7
Vegetation	Mahdverträglichkeit	schnittempfindlich bis mäßig schnittverträglich	3,6
Zeigerwerte	Futterwert	fast wertloses Futter	1,1
	Wechselfeuchteanzeiger		0
	Giftpflanzen		0
	Überschw.anzeiger		4

Pflanzenartenliste

Gruppe / Pflanzenart	MS	M	W	Vs	St	PA	Ph	Sz	VS	V	G	cf	§	Rote Liste				
														HH	ND	SH	D	
Tracheobionta (Gefäßpflanzen)																		
Acer platanoides (Spitz-Ahorn)	7	h		-														
Acer pseudoplatanus (Berg-Ahorn)	7	X		-														
Aegopodium podagraria (Giersch)	7	X		-														
Alnus glutinosa (Schwarz-Erle)	7	X		-														
Betula pendula (Hänge-Birke)	7	X		-														
Calystegia sepium (Zaun-Winde)	7	X		-														
Carpinus betulus (Hainbuche)	7	X		-														
Corylus avellana (Haselnuss)	7	X		-														
Crataegus laevigata (Zweigriffliher Weißdorn)	7	X		-														
Crataegus monogyna (Eingriffliher Weißdorn)	7	X		-														
Fraxinus excelsior (Gewöhnliche Esche)	7	X		-														
Galium aparine (Kletten-Labkraut)	7	X		-														
Humulus lupulus (Hopfen)	7	X		-														
Larix decidua (Europäische Lärche)	7	X		-														
Philadelphus coronarius (Europäischer Pfeifenstrauch)	7	X		-														
Pinus sylvestris (Wald-Kiefer)	7	X		-														
Populus nigra (Schwarz-Pappel)	7	h		-											2	3		3
Populus tremula (Zitter-Pappel)	7	h		-														
Quercus robur (Stiel-Eiche)	7	X		-														
Quercus rubra (Rot-Eiche)	7	X		-														
Rubus fruticosus agg. (Artengruppe Echte Brombeere)	7	X		-														
Salix viminalis (Korb-Weide)	7	X		-														
Solidago canadensis (Kanadische Goldrute)	7	X		-														
Urtica dioica (Große Brennessel)	7	h		-														
														Anzahl Rote Liste Arten				
														1 1 1				
														Anzahl Arten				
														24				

MS: Mengensystem; M: Mengenangabe, W: Bewertung der Art (FFH-Monitoring), Vs: Vegetationsschicht, St: Status, PA: Autor Phänologie; Ph: Phänologie, Sz: Soziabilität, VS: Vitalitätssystem; V: Vitalität, G: Geschlecht, cf: unsichere Bestimmung, §: Schutz nach BNatSchG, HH: Rote Liste Hamburg, Nds: Rote Liste Niedersachsen, SH: Rote Liste Schleswig-Holstein, D: Rote Liste Deutschland

Erhebungsbogen

B

Projekt	Biotopkartierung Hamburg	Interne Nr.	29089
		DK5 DK5-GK	6442 6444
Handlungsbedarf	Nein	DK5 - Name	Fuhlsbüttel-West
Bearbeitung	MAU	Biotop-Nr. alt	7 10
Räumliche Abbildung	Fläche	Kartierung	09.07.1997
Anzahl Abschnitte	7	Fläche / Länge [m²/m]	214145,2708
		Breite (lineare Abb.) [m]	

Teilflächenbeschreibung

Teilflächentyp		Teilflächen-Nr.	3
Biotoptyp	Gepflanzter Gehölzbestand (2000)	Biotoptyp	ZH
- Zusatz		- gesetzl. Grundl.	
FFH-LRT		FFH-LRT	
Beschreibung		Entw.potential LRT	
		Hauptfläche	
		Flächenanteil	40 %
		FFH-Unters.Fläche	Nein
		Saatgutfläche	Nein