

Erhebungsbogen

B

Projekt	Biotopkartierung Hamburg	Interne Nr.	29126
		DK5 DK5-GK	6442 6444
Handlungsbedarf	Nein	DK5 - Name	Fuhlsbüttel-West
Bearbeitung	BUC	Biotop-Nr. alt	6 8
Räumliche Abbildung	Fläche	Kartierung	21.09.2004
Anzahl Abschnitte	1	Fläche / Länge [m²/m]	37101,8641
		Breite (lineare Abb.) [m]	

Gesetzlicher Schutz § 30 (2) 1.2 Natürliche oder naturnahe stehende Gewässer **Schutz nur teilweise** **Ja**

Gesamtbewertung	5	Noch wertvoll, gut entwicklungsfähig
– Alter	5	Biotop mittleren Alters, 20 bis 50 Jahre
– Belastungsgrad	5	Flächenhaft mittlere oder örtlich starke Belastung
– Ökolog. Funktion	6	Hohe Bedeutung in einem Biotopkomplex, für den lokalen Biotopverbund oder als Puffer
– Seltenheit	4	Verbr. Biotoptyp ohne biotoptypische Artenvielfalt, Ubiquisten

Bestandsbeschreibung

Baggersee der durch Sandabbau zur Aufschüttung von Flughafenflächen entstanden ist und im Bereich einer ehemalige Müllaufschüttungen gelegen ist. Die Ufer im Osten und Südosten sind über eine Höhendifferenz von 1,5m flach ansteigend, im Westen und Nordosten ist lediglich der nahe Uferbereich flach, daran anschließend auf ca. 3m steil ansteigend. Baggersee und Umgebung werden intensiv als Erholungsgebiet genutzt, besonders von zahlreichen Hundehaltern. Aufgrund der starken Freizeitnutzung im nahen Uferbereich ist am Nord- und Nordostufer die Vegetationsdecke durch Trittschäden vollständig zerstört, über eine Breite von 1m bis max. 10m findet sich hier eine große, offene Sandflächen. Am Nordufer grenzt hier direkt die Rasenfläche der öffentlichen Grünanlage (vgl. Biotop 10) an. Im Nordosten hat sich eine teils dichte, teils lockere halbruderale bis ruderaler Gras- und Staudenflur aus Hufplattich, Beifuß, Acker-Kratzdistel, Kanadischer Goldrute, Rainfarn, Giersch, Brennessel, Zweizahn, Wasserpfeffer, Krausem Ampfer und Rohr-Glanzgras. Am West-, Süd- und Südostufer haben sich bis zu 2m breite feuchte Hochstaudenfluren mit Gift-Hahnenfuß, Sumpfsimse, Gemeinem Froschlöffel, Pfennigkraut, Wasser-Knöterich, Sumpf-Schafgarbe entwickelt; kleinflächig eingestreut finde sich hier Schilfröhrichte. Anschließend an die feuchten Hochstaudenfluren haben sich, vor allen Dingen am Westufer, dichte Weidengebüsche und uferbegleitende Gehölze aus hauptsächlich Schwarz-Erle angesiedelt.

Zoologisch interessant als Lebensraum für Amphibien, Libellen, Wasservögel sowie Gebüsch- und Röhrichtbrüter.

Der Biotop hat sich seit der im Jahr 1997 durchgeführten Kartierung kaum verändert. Die Artenliste der Pflanzen wurden übernommen.

Vorkommen an Biotoptypen

1	TF	Typ	HF	F.Anteil
2	BTYP	Biotoptyp		- gesetzl. Grundl.
3	Zusatz	Zusatz zum Biotoptypen		
4	LRT	Lebensraumtyp		
1	1		Ja	65 %
2	SGZ	Sonstiges Stillgewässer, groß (2000)		
4	kein LRT	kein Lebensraumtyp nach FFH-Richtlinie		
1	2			25 %
2	HUZ	Sonstiger Ufergehölzsaum (2000)		
1	3			5 %
2	AKF	Halbruderale Gras- und Staudenflur feuchter Standorte (2000)		
1	4			5 %
2	NHR	Feuchte Hochstaudenflur nährstoffreicher Standorte (2000)		

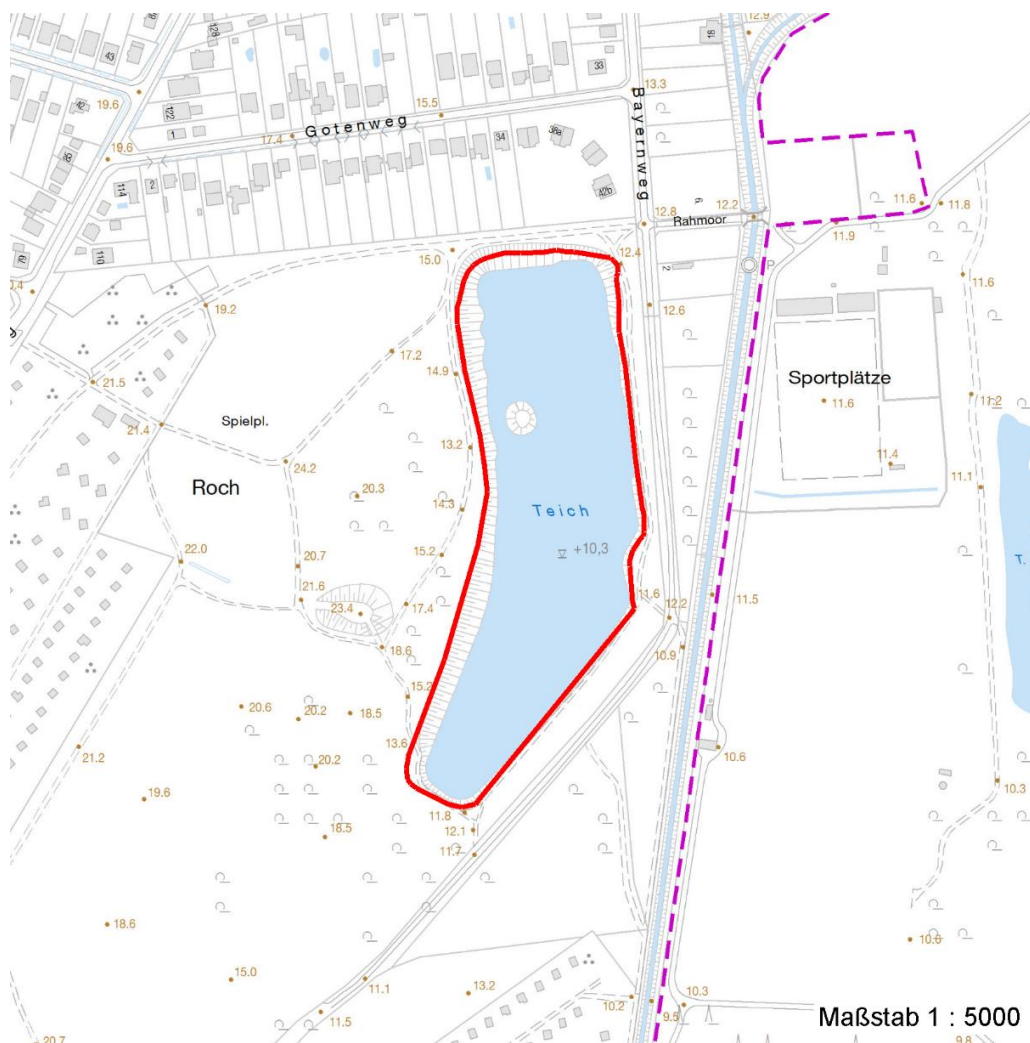
Erhebungsbogen

B

Projekt	Biotopkartierung Hamburg	Interne Nr.	29126
		DK5 DK5-GK	6442 6444
Handlungsbedarf	Nein	DK5 - Name	Fuhlsbüttel-West
Bearbeitung	BUC	Biotop-Nr. alt	6 8
Räumliche Abbildung	Fläche	Kartierung	21.09.2004
Anzahl Abschnitte	1	Fläche / Länge [m²/m]	37101,8641
		Breite (lineare Abb.) [m]	

Räumliche Lage

Lagebeschreibung	Westlich des Flughafens, südlich Gotenweg		
Nachbarnutzung/en	Park, Wege		
Rechtswert (X)	564801	Hochwert (Y)	5943464
Bezirk	Eimsbüttel	Naturraum	Geestplatten westlich der Alster (696.01)
Stadtteil (OT-Nr.)	Niendorf (318)	Gemarkung	Niendorf (307)
Digitaler Grünplan	<input checked="" type="checkbox"/> Hafengesamtgebiet	<input type="checkbox"/> Ramsargebiet	<input type="checkbox"/> EG-Vogelschutzgeb.
Ausgleichsflächen	<input type="checkbox"/> Biosphärenreservat	<input type="checkbox"/> Nationalpark	<input type="checkbox"/>
NSG / ND / LSG			
FFH-GEBIET			
Wasserschutzgebiet			
Karte			



Weitere Erhebungsbögen

Interne Nr.	Interne Nr. Zuordnung	DK5	Biotop-Nr.	Kartierung	Zuordnung	DK5 (GK)	Biotop-Nr. (alt)
29126	29125	6442	6	28.07.1997	K	6444	8
29126	29127	6442	6	19.07.2011	K	6444	8

Erhebungsbogen

B

Projekt	Biotopkartierung Hamburg	Interne Nr.	29126
		DK5 DK5-GK	6442 6444
Handlungsbedarf	Nein	DK5 - Name	Fuhlsbüttel-West
Bearbeitung	BUC	Biotop-Nr. alt	6 8
Räumliche Abbildung	Fläche	Kartierung	21.09.2004
Anzahl Abschnitte	1	Fläche / Länge [m²/m]	37101,8641
		Breite (lineare Abb.) [m]	

Weitere Erhebungsbögen

Interne Nr.	Interne Nr. Zuordnung	DK5	Biotop-Nr.	Kartierung	Zuordnung	DK5 (GK)	Biotop-Nr. (alt)
29126	111693	6442	6	18.08.2018	K	6444	8

Zuordnung: N = nachfolgende Kartierung, K = weitere Kartierungen (zeitlich vorher oder nachher)

Foto

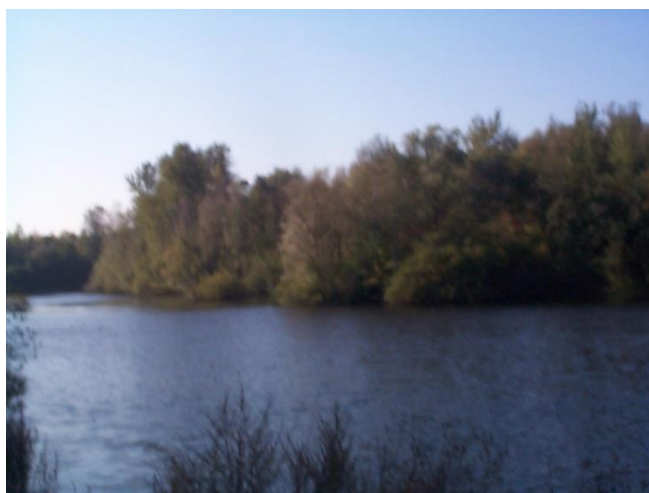
Interne Nr.	Index	Dateiname	Aufnahmerichtung
4321	0	6442_6_210904_1.JPG	
4322	0	6442_6_210904_2.JPG	

Weitere Angaben

Merkmal	Wert
Auswertung	
Gefährdung / Einflüsse	Eutrophierung Trittschäden
Wertgesichtspunkte	Uferbegleitende Gehölze Wertvolle(r) Feuchtbiotop(e) Zoologisch sehr wertvoll
zoologisch bedeutsame Strukturen	Baggersee Ufergehölze
Bedeutung für Tiergruppe	Amphibien, Laichgewässer Libellen Vögel
Maßnahmen	Einschränkung des Badebetriebes Einrichtung von breiten Schutzzonen Entw.zu standortgerechter Feucht-bzw.Ufervegetation foerdern

Foto

Fotodatei	6442_6_210904_1.JPG	Fotodatei	6442_6_210904_2.JPG
Bildbeschreibung		Bildbeschreibung	
Aufnahmerichtung		Aufnahmerichtung	



Erhebungsbogen

B

Projekt	Biotopkartierung Hamburg	Interne Nr.	29126
		DK5 DK5-GK	6442 6444
Handlungsbedarf	Nein	DK5 - Name	Fuhlsbüttel-West
Bearbeitung	BUC	Biotop-Nr. alt	6 8
Räumliche Abbildung	Fläche	Kartierung	21.09.2004
Anzahl Abschnitte	1	Fläche / Länge [m²/m]	37101,8641
		Breite (lineare Abb.) [m]	

Teilflächenbeschreibung

Teilflächentyp		Teilflächen-Nr.	1
Biotoptyp	Sonstiges Stillgewässer, groß (2000)	Biotoptyp	SGZ
- Zusatz		- gesetzl. Grundl.	
FFH-LRT	kein Lebensraumtyp nach FFH-Richtlinie	FFH-LRT	kein LRT
Beschreibung	Standort: vermutlich stark anthropogen überprägt	Entw.potential LRT	
		Hauptfläche	Ja
		Flächenanteil	65 %
		FFH-Unters.Fläche	Nein
		Saatgutfläche	Nein

Weitere Angaben

Merkmal	Wert
Boden	
Feuchte	12 - tiefes Gewässer
Stickstoffgehalt	7 - stickstoffreich
Standort, Relief	
Relief	Baggersee
Belichtung	7 - halbsonnig
Veg. - Deckg./Ant.	
Gesamt	35 %
2. Baumschicht	25 %
Strauchschicht	45 %
1. Krautschicht	85 %

Zeigerwerte der Pflanzenartenliste (Auswertung)

Standort	Belichtung	halbsonnig	7,1
Boden	Feuchte	feucht	6,7
	Stickstoff (N)	mäßig stickstoffarm bis stickstoffreich	5,8
	Reaktion	schwach sauer	5,7
Vegetation	Mahdverträglichkeit	mäßig schnittverträglich (erster Schnitt nicht vor 1. Juli)	4,9
Zeigerwerte	Futterwert	sehr geringwertiges Futter	2,5
	Wechselfeuchteanzeiger		10
	Giftpflanzen		2
	Überschw.anzeiger		5

Pflanzenartenliste

Gruppe / Pflanzenart	MS	M	W	Vs	St	PA	Ph	Sz	VS	V	G	cf	§	Rote Liste			
														HH	ND	SH	D
Tracheobionta (Gefäßpflanzen)																	
Achillea millefolium agg. (Artengruppe Gewöhnliche Schafgarbe)	7	X		-													
Achillea ptarmica (Sumpf-Schafgarbe)	7	X		-										V	3		
Aegopodium podagraria (Giersch)	7	X		-													
Agrostis gigantea (Riesen-Straußgras)	7	X		-													

Erhebungsbogen

B

Projekt	Biotopkartierung Hamburg		Interne Nr.	29126	
			DK5 DK5-GK	6442	6444
Handlungsbedarf	Nein		DK5 - Name	Fuhlsbüttel-West	
Bearbeitung	BUC	Kopie	Biotop-Nr. alt	6	8
Räumliche Abbildung	Fläche	Ja	Kartierung	21.09.2004	
Anzahl Abschnitte	1		Fläche / Länge [m²/m]	37101,8641	
			Breite (lineare Abb.) [m]		

Pflanzenartenliste

Gruppe / Pflanzenart	MS	M	W	Vs	St	PA	Ph	Sz	VS	V	G	cf	Rote Liste						
													§	HH	ND	SH	D		
Alisma plantago-aquatica agg. (Artengruppe Froschlöffel)	7	X		-															
Alnus glutinosa (Schwarz-Erle)	7	X		-															
Artemisia vulgaris (Gewöhnlicher Beifuß)	7	X		-															
Betula pendula (Hänge-Birke)	7	X		-															
Bidens tripartita (Dreiteiliger Zweizahn)	7	X		-													V		
Bromus hordeaceus (Weiche Tresse)	7	X		-															
Calamagrostis epigejos (Land-Reitgras)	7	X		-															
Calystegia sepium agg. (Artengruppe Zaun-Winde)	7	X		-															
Carex hirta (Behaarte Segge)	7	X		-															
Cirsium arvense (Acker-Kratzdistel)	7	X		-															
Deschampsia cespitosa (Rasen-Schmiele)	7	X		-															
Elymus repens (Gewöhnliche Quecke)	7	X		-															
Epilobium spec. (Weidenröschen)	7	X		-															
Helianthus annuus (Sonnenblume)	7	X		-															
Heracleum sphondylium (Wiesen-Bärenklau)	7	X		-															
Holcus lanatus (Wolliges Honiggras)	7	X		-															
Holcus mollis (Weiches Honiggras)	7	X		-															
Juncus effusus (Flutter-Binse)	7	X		-															
Juncus tenuis (Zarte Binse)	7	X		-															
Lysimachia nummularia (Pfennigkraut)	7	X		-															
Mentha arvensis (Acker-Minze)	7	X		-															
Persicaria amphibia (Wasser-Knöterich)	7	X		-															
Persicaria hydropiper (Wasserpfeffer)	7	X		-															
Phleum pratense agg. (Artengruppe Wiesen-Lieschgras)	7	X		-															
Phragmites australis (Schilf)	7	X		-															
Polygonum aviculare (Vogel-Knöterich)	7	X		-															
Quercus robur (Stiel-Eiche)	7	X		-															
Ranunculus sceleratus (Gift-Hahnenfuß)	7	X		-															
Rorippa spec. (Sumpfkresse)	7	X		-															
Rumex acetosella (Kleiner Sauerampfer)	7	X		-															
Rumex crispus (Krauser Ampfer)	7	X		-															
Salix cinerea (Grau-Weide)	7	X		-															
Salix spec. (Weide)	7	X		-															
Salix viminalis (Korb-Weide)	7	X		-															
Solidago canadensis (Kanadische Goldrute)	7	X		-															
Tanacetum vulgare (Rainfarn)	7	X		-															
Trifolium campestre (Feld-Klee)	7	X		-															V
Trifolium pratense (Rot-Klee)	7	X		-															
Tussilago farfara (Huflattich)	7	X		-															
Urtica dioica (Große Brennessel)	7	X		-															
Vicia cracca agg. (Artengruppe Vogel-Wicke)	7	X		-															
Anzahl Rote Liste Arten													2	2					
Anzahl Arten													45						

MS: Mengensystem; M: Mengenangabe, W: Bewertung der Art (FFH-Monitoring), Vs: Vegetationsschicht, St: Status, PA: Autor Phänologie; Ph: Phänologie, Sz: Soziabilität, VS: Vitalitätssystem; V: Vitalität, G: Geschlecht, cf: unsichere Bestimmung, §: Schutz nach BNatSchG, HH: Rote Liste Hamburg, Nds: Rote Liste Niedersachsen, SH: Rote Liste Schleswig-Holstein, D: Rote Liste Deutschland

Projekt	Biotopkartierung Hamburg	Interne Nr.	29126
		DK5 DK5-GK	6442 6444
Handlungsbedarf	Nein	DK5 - Name	Fuhlsbüttel-West
Bearbeitung	BUC	Biotop-Nr. alt	6 8
Räumliche Abbildung	Fläche	Kartierung	21.09.2004
Anzahl Abschnitte	1	Fläche / Länge [m²/m]	37101,8641
		Breite (lineare Abb.) [m]	

Tierartenliste

	Rote Liste				FFH						
	B	A	S	G	HH	ND	SH	D	II	IV	V
	1	B ArtSchG				Anzahl				Anzahltyp	
	2	Anzahl				Anzahl geschätzt				Geschlecht	
	3	Anzahl geschätzt				Methode				Verhalten	
	4	Methode				Nachweis					
	5	Nachweis									
Vögel											
Fulica atra (Bläßhuhn)	1	b									
	2										
	3	>= 1									
	4										
Podiceps cristatus (Haubentaucher)	1	b									
	2										
	3	>= 1									
	4										
Libellen											
Libellula depressa (Plattbauch)	1	b									
	2										
	3	>= 1									
	4										

Teilflächenbeschreibung

Teilflächentyp		Teilflächen-Nr.	2
Biotoptyp	Sonstiger Ufergehölzsaum (2000)	Biotoptyp	HUZ
- Zusatz		- gesetzl. Grundl.	
FFH-LRT		FFH-LRT	
Beschreibung		Entw.potential LRT	
		Hauptfläche	
		Flächenanteil	25 %
		FFH-Unters.Fläche	Nein
		Saatgutfläche	Nein

Erhebungsbogen

B

Projekt	Biotopkartierung Hamburg	Interne Nr.	29126
		DK5 DK5-GK	6442 6444
Handlungsbedarf	Nein	DK5 - Name	Fuhlsbüttel-West
Bearbeitung	BUC	Biotop-Nr. alt	6 8
Räumliche Abbildung	Fläche	Kartierung	21.09.2004
Anzahl Abschnitte	1	Fläche / Länge [m²/m]	37101,8641
		Breite (lineare Abb.) [m]	

Teilflächenbeschreibung

Teilflächentyp		Teilflächen-Nr.	3
Biotoptyp	Halbruderale Gras- und Staudenflur feuchter Standorte (2000)	Biotoptyp	AKF
- Zusatz		- gesetzl. Grundl.	
FFH-LRT		FFH-LRT	
Beschreibung		Entw.potential LRT	
		Hauptfläche	
		Flächenanteil	5 %
		FFH-Unters.Fläche	Nein
		Saatgutfläche	Nein

Teilflächenbeschreibung

Teilflächentyp		Teilflächen-Nr.	4
Biotoptyp	Feuchte Hochstaudenflur nährstoffreicher Standorte (2000)	Biotoptyp	NHR
- Zusatz		- gesetzl. Grundl.	
FFH-LRT		FFH-LRT	
Beschreibung		Entw.potential LRT	
		Hauptfläche	
		Flächenanteil	5 %
		FFH-Unters.Fläche	Nein
		Saatgutfläche	Nein