

# Erhebungsbogen

**B**

<b>Projekt</b>	Biotopkartierung Hamburg		<b>Interne Nr.</b>	29127
			<b>DK5   DK5-GK</b>	<b>6442</b> 6444
<b>Handlungsbedarf</b>	Nein		<b>DK5 - Name</b>	Fuhlsbüttel-West
<b>Bearbeitung</b>	RIN	<b>Kopie</b> Ja	<b>Biotop-Nr.   alt</b>	<b>6</b> 8
<b>Räumliche Abbildung</b>	Fläche		<b>Kartierung</b>	19.07.2011
<b>Anzahl Abschnitte</b>	1		<b>Fläche / Länge [m²/m]</b>	37101,8641
			<b>Breite (lineare Abb.) [m]</b>	

**Gesetzlicher Schutz**    § 30 (2) 1.2 Natürliche oder naturnahe stehende Gewässer    **Schutz nur teilweise**    **Ja**

**Gesamtbewertung**    5    Noch wertvoll, gut entwicklungsfähig

- Alter
- Belastungsgrad
- Ökolog. Funktion
- Seltenheit

## Bestandsbeschreibung

Ehemaliger Baggersee in einer großen Parkanlage. Baggersee und Umgebung werden intensiv als Erholungsgebiet genutzt, besonders von zahlreichen Hundehaltern. Der See ist als Angelgewässers verpachtet. Der Fischbesatz bedingt eine leichte Wassertrübung. Submerse Vegetation war nicht zu finden. Die Ufer sind durch Tritt- und Wellenschlag z.T. als 0,5 m hohe Geländestufen ausgebildet. Der größte Teil der Ufer wird von Gehölzen (verschiedene Weiden- und Erlenarten) eingenommen. An den übrigen Abschnitten finden sich schmale, ruderalisierte Röhrichtstreifen aus Schilf und Später Goldrute, die von Trittstellen (Hunde-bade-Plätze, Enten-fütter-Plätze) unterbrochen sind. Obwohl der See kein Badegewässer ist, liegt am Nordufer ein breiter Sandstrand, auf dem einzelne Polykormone des Stauden-Knöterichs und der Stauden-Sonnenblume wachsen. Auf einer Insel im See finden sich dichte, ins Wasser ragende Weidengebüsche, die ein Brutplatz für Blesrallen und Haubentaucher bilden.

## Vorkommen an Biotoptypen

1	TF	BTYP	Typ	HF	F.Anteil
2		Zusatz	Biotoptyp		- gesetzl. Grundl.
3		LRT	Zusatz zum Biotoptypen		
4			Lebensraumtyp		
1	1			Ja	65 %
2		SGZ	Sonstiges Stillgewässer, groß (2000)		
4		kein LRT	kein Lebensraumtyp nach FFH-Richtlinie		
1	2				25 %
2		HUZ	Sonstiger Ufergehölzsaum (2000)		
1	3				5 %
2		AKF	Halbruderale Gras- und Staudenflur feuchter Standorte (2000)		
1	4				5 %
2		NHR	Feuchte Hochstaudenflur nährstoffreicher Standorte (2000)		

## Räumliche Lage

<b>Lagebeschreibung</b>	westlich des Flughafens, südlich Gotenweg		
<b>Nachbarnutzung/en</b>	Parkanlage		
<b>Rechtswert (X)</b>	564801	<b>Hochwert (Y)</b>	5943464
<b>Bezirk</b>	Eimsbüttel	<b>Naturraum</b>	Geestplatten westlich der Alster (696.01)
<b>Stadtteil (OT-Nr.)</b>	Niendorf (318)	<b>Gemarkung</b>	Niendorf (307)
<b>Digitaler Grünplan</b>	<input checked="" type="checkbox"/> <b>Hafengesamtgebiet</b>	<input type="checkbox"/> <b>Ramsargebiet</b>	<input type="checkbox"/> <b>EG-Vogelschutzgeb.</b>
<b>Ausgleichsflächen NSG / ND / LSG</b>	<input type="checkbox"/> <b>Biosphärenreservat</b>	<input type="checkbox"/> <b>Nationalpark</b>	<input type="checkbox"/>
<b>FFH-GEBIET</b>			
<b>Wasserschutzgebiet</b>			

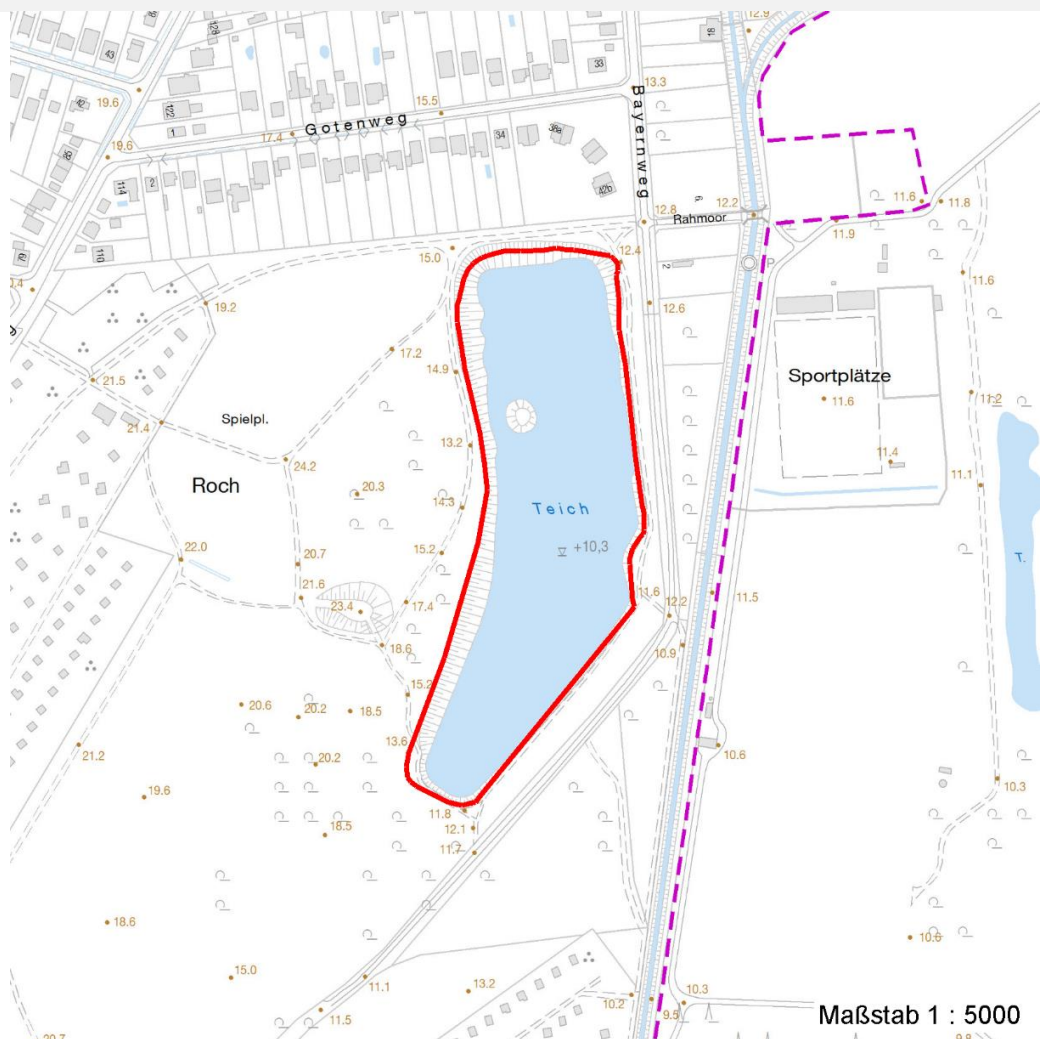
# Erhebungsbogen

# B

<b>Projekt</b>	Biotopkartierung Hamburg	<b>Interne Nr.</b>	29127
		<b>DK5   DK5-GK</b>	<b>6442</b> 6444
		<b>DK5 - Name</b>	Fuhlsbüttel-West
<b>Handlungsbedarf</b>	Nein	<b>Biotop-Nr.   alt</b>	<b>6</b> 8
<b>Bearbeitung</b>	RIN	<b>Kartierung</b>	19.07.2011
<b>Räumliche Abbildung</b>	Fläche	<b>Fläche / Länge [m<sup>2</sup>/m]</b>	37101,8641
<b>Anzahl Abschnitte</b>	1	<b>Breite (lineare Abb.) [m]</b>	

## Räumliche Lage

### Karte



## Weitere Erhebungsbögen

Interne Nr.	Interne Nr. Zuordnung	DK5	Biotop-Nr.	Kartierung	Zuordnung	DK5 (GK)	Biotop-Nr. (alt)
29127	29125	6442	6	28.07.1997	K	6444	8
29127	29126	6442	6	21.09.2004	K	6444	8
29127	111693	6442	6	18.08.2018	K	6444	8

Zuordnung: N = nachfolgende Kartierung, K = weitere Kartierungen (zeitlich vorher oder nachher)

## Foto

Interne Nr.	Index	Dateiname	Aufnahmerichtung
11896	0	6442_6_190711_1.JPG	

## Weitere Angaben

Merkmal	Wert
---------	------

## Auswertung

08.04.2020

## Erhebungsbogen

**B**

<b>Projekt</b>	Biotopkartierung Hamburg	<b>Interne Nr.</b>	29127
		<b>DK5   DK5-GK</b>	<b>6442</b> 6444
<b>Handlungsbedarf</b>	Nein	<b>DK5 - Name</b>	Fuhlsbüttel-West
<b>Bearbeitung</b>	RIN	<b>Biotop-Nr.   alt</b>	6              8
<b>Räumliche Abbildung</b>	Fläche	<b>Kartierung</b>	19.07.2011
<b>Anzahl Abschnitte</b>	1	<b>Fläche / Länge [m<sup>2</sup>/m]</b>	37101,8641
		<b>Breite (lineare Abb.) [m]</b>	

### Weitere Angaben

Merkmal	Wert
Gefährdung / Einflüsse	Starker Erholungsdruck
Wertgesichtspunkte	Entwicklungspotenzial
Maßnahmen	Pufferstreifen schaffen, Nährstoffeinträge vermindern - 2.15

### Foto

<b>Fotodatei</b>	6442_6_190711_1.JPG	<b>Fotodatei</b>
<b>Bildbeschreibung</b>		<b>Bildbeschreibung</b>
<b>Aufnahmerichtung</b>		<b>Aufnahmerichtung</b>



### Teilflächenbeschreibung

<b>Teilflächentyp</b>		<b>Teilflächen-Nr.</b>	1
<b>Biotoptyp</b>	Sonstiges Stillgewässer, groß (2000)	<b>Biotoptyp</b>	SGZ
- <b>Zusatz</b>		- <b>gesetzl. Grundl.</b>	
<b>FFH-LRT</b>	kein Lebensraumtyp nach FFH-Richtlinie	<b>FFH-LRT</b>	kein LRT
<b>Beschreibung</b>		<b>Entw.potential LRT</b>	
		<b>Hauptfläche</b>	Ja
		<b>Flächenanteil</b>	65 %
		<b>FFH-Unters.Fläche</b>	Nein
		<b>Saatgutfläche</b>	Nein

# Erhebungsbogen

**B**

<b>Projekt</b>	Biotopkartierung Hamburg		<b>Interne Nr.</b>	29127
			<b>DK5   DK5-GK</b>	<b>6442</b> 6444
<b>Handlungsbedarf</b>	Nein		<b>DK5 - Name</b>	Fuhlsbüttel-West
<b>Bearbeitung</b>	RIN	<b>Kopie</b> Ja	<b>Biotop-Nr.   alt</b>	<b>6</b> 8
<b>Räumliche Abbildung</b>	Fläche		<b>Kartierung</b>	19.07.2011
<b>Anzahl Abschnitte</b>	1		<b>Fläche / Länge [m<sup>2</sup>/m]</b>	37101,8641
			<b>Breite (lineare Abb.) [m]</b>	

## Zeigerwerte der Pflanzenartenliste (Auswertung)

<b>Standort</b>	<b>Belichtung</b>	halbsonnig	6,8
<b>Boden</b>	<b>Feuchte</b>	naß	8
	<b>Stickstoff (N)</b>	stickstoffreich	6,8
	<b>Reaktion</b>	neutral	6,9
<b>Vegetation</b>	<b>Mahdverträglichkeit</b>	schnittempfindlich (nur Herbstschnitt vertragend)	3
<b>Zeigerwerte</b>	<b>Futterwert</b>	sehr geringwertiges Futter	1,8
	<b>Wechselfeuchteanzeiger</b>		5
	<b>Giftpflanzen</b>		0
	<b>Überschw.anzeiger</b>		8

## Pflanzenartenliste

Gruppe / Pflanzenart	MS	M	W	Vs	St	PA	Ph	Sz	VS	V	G	cf	§	Rote Liste			
														HH	ND	SH	D
<b>Tracheobionta (Gefäßpflanzen)</b>																	
Alnus glutinosa (Schwarz-Erle)	7	z		-													
Alnus incana (Grau-Erle)	7	w		-	-												
Bidens tripartita (Dreiteiliger Zweizahn)	7	z		-											V		
Calamagrostis epigejos (Land-Reitgras)	7	w		-													
Calystegia sepium (Zaun-Winde)	7	w		-													
Chaerophyllum temulum (Hecken-Kälberkropf)	7	w		-	-												
Crataegus monogyna (Eingrifflicher Weißdorn)	7	w		-	-												
Epilobium hirsutum (Zottiges Weidenröschen)	7	z		-													
Fallopia japonica (Japanischer Staudenknöterich)	7	w		-	-												
Festuca gigantea (Riesen-Schwingel)	7	w		-	-												
Helianthus tuberosus (Topinambur)	7	w		-	-												
Juncus tenuis (Zarte Binse)	7	w		-													
Lycopus europaeus (Gewöhnlicher Wolfstrapp)	7	w		-	-												
Lysimachia vulgaris (Gewöhnlicher Gilbweiderich)	7	w		-	-												
Mentha arvensis (Acker-Minze)	7	w		-													
Phalaris arundinacea (Rohr-Glanzgras)	7	w		-	-												
Phragmites australis (Schilf)	7	z		-													
Quercus robur (Stiel-Eiche)	7	w		-													
Salix alba (Silber-Weide)	7	z		-	-												
Salix cinerea (Grau-Weide)	7	z		-													
Salix viminalis (Korb-Weide)	7	h		-													
Solidago gigantea (Riesen-Goldrute)	7	z		-													
<b>Anzahl Rote Liste Arten</b>														<b>1</b>			
<b>Anzahl Arten</b>														<b>22</b>			

MS: Mengensystem; M: Mengenangabe, W: Bewertung der Art (FFH-Monitoring), Vs: Vegetationsschicht, St: Status, PA: Autor Phänologie; Ph: Phänologie, Sz: Soziabilität, VS: Vitalitätssystem; V: Vitalität, G: Geschlecht, cf: unsichere Bestimmung, §: Schutz nach BNatSchG, HH: Rote Liste Hamburg, Nds: Rote Liste Niedersachsen, SH: Rote Liste Schleswig-Holstein, D: Rote Liste Deutschland

<b>Projekt</b>	Biotopkartierung Hamburg	<b>Interne Nr.</b>	29127
		<b>DK5   DK5-GK</b>	<b>6442</b> 6444
<b>Handlungsbedarf</b>	Nein	<b>DK5 - Name</b>	Fuhlsbüttel-West
<b>Bearbeitung</b>	RIN	<b>Biotop-Nr.   alt</b>	6 8
<b>Räumliche Abbildung</b>	Fläche	<b>Kartierung</b>	19.07.2011
<b>Anzahl Abschnitte</b>	1	<b>Fläche / Länge [m<sup>2</sup>/m]</b>	37101,8641
		<b>Breite (lineare Abb.) [m]</b>	

## Teilflächenbeschreibung

<b>Teilflächentyp</b>		<b>Teilflächen-Nr.</b>	2
<b>Biotoptyp</b>	Sonstiger Ufergehölzsaum (2000)	<b>Biotoptyp</b>	HUZ
- Zusatz		- gesetzl. Grundl.	
<b>FFH-LRT</b>		<b>FFH-LRT</b>	
<b>Beschreibung</b>		<b>Entw.potential LRT</b>	
		<b>Hauptfläche</b>	
		<b>Flächenanteil</b>	25 %
		<b>FFH-Unters.Fläche</b>	Nein
		<b>Saatgutfläche</b>	Nein

## Teilflächenbeschreibung

<b>Teilflächentyp</b>		<b>Teilflächen-Nr.</b>	3
<b>Biotoptyp</b>	Halbruderale Gras- und Staudenflur feuchter Standorte (2000)	<b>Biotoptyp</b>	AKF
- Zusatz		- gesetzl. Grundl.	
<b>FFH-LRT</b>		<b>FFH-LRT</b>	
<b>Beschreibung</b>		<b>Entw.potential LRT</b>	
		<b>Hauptfläche</b>	
		<b>Flächenanteil</b>	5 %
		<b>FFH-Unters.Fläche</b>	Nein
		<b>Saatgutfläche</b>	Nein

## Teilflächenbeschreibung

<b>Teilflächentyp</b>		<b>Teilflächen-Nr.</b>	4
<b>Biotoptyp</b>	Feuchte Hochstaudenflur nährstoffreicher Standorte (2000)	<b>Biotoptyp</b>	NHR
- Zusatz		- gesetzl. Grundl.	
<b>FFH-LRT</b>		<b>FFH-LRT</b>	
<b>Beschreibung</b>		<b>Entw.potential LRT</b>	
		<b>Hauptfläche</b>	
		<b>Flächenanteil</b>	5 %
		<b>FFH-Unters.Fläche</b>	Nein
		<b>Saatgutfläche</b>	Nein

<b>Projekt</b>	Biotopkartierung Hamburg	<b>Interne Nr.</b>	29127
		<b>DK5   DK5-GK</b>	<b>6442</b> 6444
		<b>DK5 - Name</b>	Fuhlsbüttel-West
<b>Handlungsbedarf</b>	Nein	<b>Biotop-Nr.   alt</b>	<b>6</b> 8
<b>Bearbeitung</b>	RIN	<b>Kartierung</b>	19.07.2011
<b>Räumliche Abbildung</b>	Fläche	<b>Fläche / Länge [m<sup>2</sup>/m]</b>	37101,8641
<b>Anzahl Abschnitte</b>	1	<b>Breite (lineare Abb.) [m]</b>	