

# Erhebungsbogen

**B**

<b>Projekt</b>	Biotopkartierung Hamburg	<b>Interne Nr.</b>	29213
		<b>DK5   DK5-GK</b>	<b>6442</b> 6444
<b>Handlungsbedarf</b>	Nein	<b>DK5 - Name</b>	Fuhlsbüttel-West
<b>Bearbeitung</b>	MAU	<b>Biotop-Nr.   alt</b>	<b>63</b> 26
<b>Räumliche Abbildung</b>	Linie	<b>Kartierung</b>	28.07.1997
<b>Anzahl Abschnitte</b>	1	<b>Fläche / Länge [m<sup>2</sup>/m]</b>	182,489
		<b>Breite (lineare Abb.) [m]</b>	4

**Gesetzlicher Schutz**      **\_ kein gesetzl. Schutz kein gesetzlich geschütztes Biotop**      **Schutz nur teilweise**      **Nein**

<b>Gesamtbewertung</b>	5	Noch wertvoll, gut entwicklungsfähig
– <b>Alter</b>	6	Biotop mittleren Alters, 50 bis 100 Jahre
– <b>Belastungsgrad</b>	5	Flächenhaft mittlere oder örtlich starke Belastung
– <b>Ökolog. Funktion</b>	5	Bedeutung in einem Biotopkomplex, für den lokalen Biotopverbund oder als Puffer
– <b>Seltenheit</b>	5	Seltener Biotoptyp, floristisch stark verarmt, ohne seltener Pflges. od. verbr. artenreicher Biotoptyp

## Bestandsbeschreibung

Baumreihe aus etwa 12-14 m hohen Hybrid-Pappeln zwischen Gewerbeflächen und Hundeübungsplatz. Am Tarpenbek-Wanderweg mit lockerer Strauchschicht aus Holunder, Weißdorn, Spitz-Ahorn und Rosen. Die Krautschicht ist äußerst spärlich und besteht überwiegend aus Kleinblütigem Springkraut.

## Vorkommen an Biotoptypen

1	TF	Typ	HF	F.Anteil
2	BTYP	Biotoptyp	- gesetzl. Grundl.	
3	Zusatz	Zusatz zum Biotoptypen		
4	LRT	Lebensraumtyp		
1	1		Ja	100 %
2	HEA	Baumreihe, Allee (2000)		

## Räumliche Lage

<b>Lagebeschreibung</b>	südlich vom Ostfalenweg, nahe Flughafen		
<b>Nachbarnutzung/en</b>	Gewerbe, Hundeübungsplatz		
<b>Rechtswert (X)</b>	565008	<b>Hochwert (Y)</b>	5943878
<b>Bezirk</b>	Eimsbüttel	<b>Naturraum</b>	Geestplatten westlich der Alster (696.01)
<b>Stadtteil (OT-Nr.)</b>	Niendorf (318)	<b>Gemarkung</b>	Niendorf (307)
<b>Digitaler Grünplan</b>	<input type="checkbox"/> <b>Hafengesamtgebiet</b>	<input type="checkbox"/> <b>Ramsargebiet</b>	<input type="checkbox"/> <b>EG-Vogelschutzgeb.</b>
<b>Ausgleichsflächen NSG / ND / LSG</b>	<input type="checkbox"/> <b>Biosphärenreservat</b>	<input type="checkbox"/> <b>Nationalpark</b>	<input type="checkbox"/>
<b>FFH-GEBIET</b>			
<b>Wasserschutzgebiet</b>			

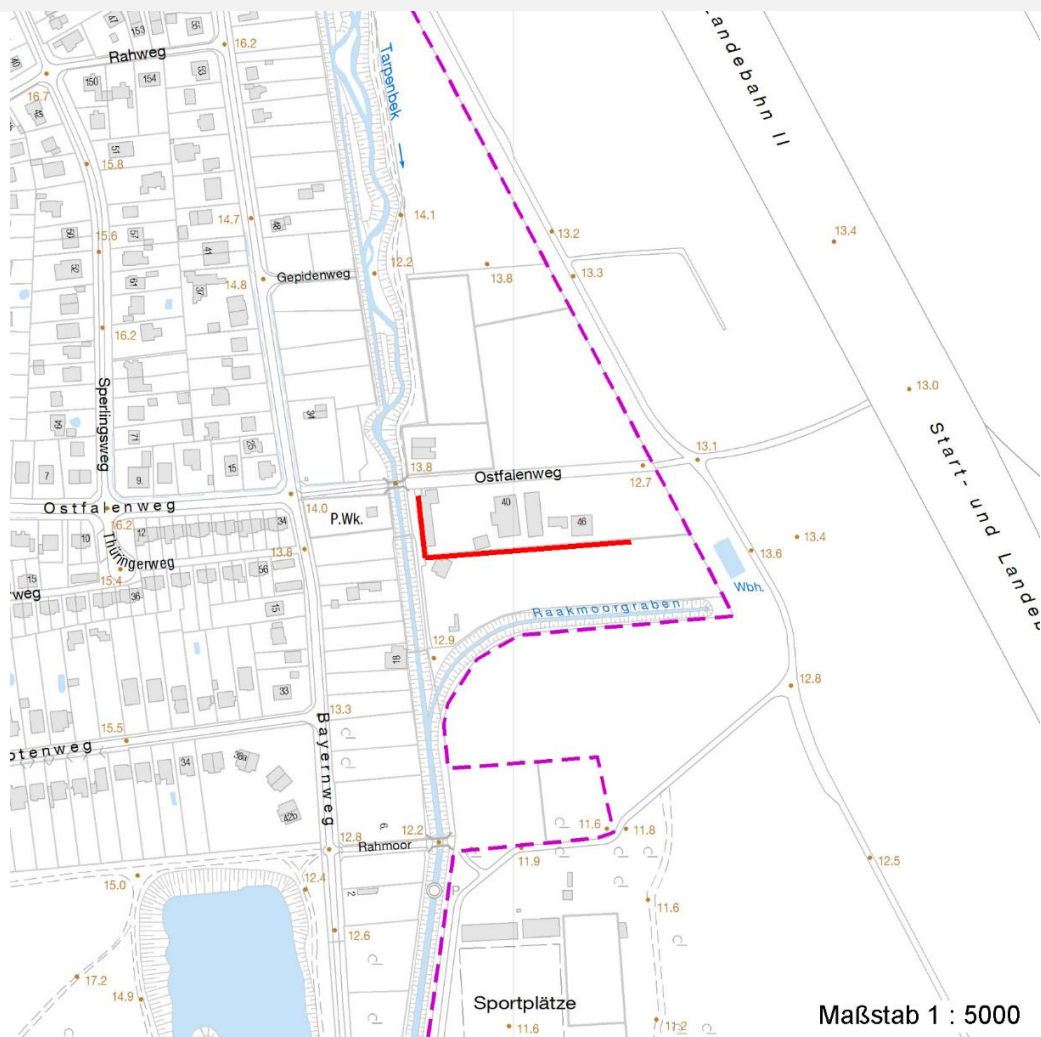
# Erhebungsbogen

**B**

<b>Projekt</b>	Biotopkartierung Hamburg		<b>Interne Nr.</b>	29213	
			<b>DK5   DK5-GK</b>	<b>6442</b>	6444
<b>Handlungsbedarf</b>	Nein		<b>DK5 - Name</b>	Fuhlsbüttel-West	
<b>Bearbeitung</b>	MAU	<b>Kopie</b>	Nein	<b>Biotop-Nr.   alt</b>	63 26
<b>Räumliche Abbildung</b>	Linie		<b>Kartierung</b>	28.07.1997	
<b>Anzahl Abschnitte</b>	1		<b>Fläche / Länge [m<sup>2</sup>/m]</b>	182,489	
			<b>Breite (lineare Abb.) [m]</b>	4	

## Räumliche Lage

### Karte



## Weitere Erhebungsbögen

Interne Nr.	Interne Nr. Zuordnung	DK5	Biotop-Nr.	Kartierung	Zuordnung	DK5 (GK)	Biotop-Nr. (alt)
29213	29214	6442	63	21.09.2004	K	6444	26

Zuordnung: N = nachfolgende Kartierung, K = weitere Kartierungen (zeitlich vorher oder nachher)

## Foto

Interne Nr.	Index	Dateiname	Aufnahmerichtung
46148	0	6442_63_280797_1.JPG	SW

## Weitere Angaben

Merkmal	Wert
<b>Auswertung</b>	
Gefährdung / Einflüsse	keine
Wertgesichtspunkte	Wertvoller Altbaubestand

# Erhebungsbogen

**B**

<b>Projekt</b>	Biotopkartierung Hamburg	<b>Interne Nr.</b>	29213
		<b>DK5   DK5-GK</b>	<b>6442</b> 6444
<b>Handlungsbedarf</b>	Nein	<b>DK5 - Name</b>	Fuhlsbüttel-West
<b>Bearbeitung</b>	MAU	<b>Biotop-Nr.   alt</b>	<b>63</b> 26
<b>Räumliche Abbildung</b>	Linie	<b>Kartierung</b>	28.07.1997
<b>Anzahl Abschnitte</b>	1	<b>Fläche / Länge [m<sup>2</sup>/m]</b>	182,489
		<b>Breite (lineare Abb.) [m]</b>	4

## Weitere Angaben

Merkmal	Wert
zoologisch bedeutsame Strukturen	Gehölzpflanzung
Bedeutung für Tiergruppe	Vögel
Maßnahmen	keine Angaben - 0

## Foto

<b>Fotodatei</b>	6442_63_280797_1.JPG	<b>Fotodatei</b>	
<b>Bildbeschreibung</b>	Pappel-Reihe	<b>Bildbeschreibung</b>	
<b>Aufnahmerichtung</b>	SW	<b>Aufnahmerichtung</b>	



## Teilflächenbeschreibung

<b>Teilflächentyp</b>		<b>Teilflächen-Nr.</b>	1
<b>Biotoptyp</b>	Baumreihe, Allee (2000)	<b>Biotoptyp</b>	HEA
<b>- Zusatz</b>		<b>- gesetzl. Grundl.</b>	
<b>FFH-LRT</b>		<b>FFH-LRT</b>	
<b>Beschreibung</b>		<b>Entw.potential LRT</b>	
		<b>Hauptfläche</b>	Ja
		<b>Flächenanteil</b>	100 %
		<b>FFH-Unters.Fläche</b>	Nein
		<b>Saatgutfläche</b>	Nein

## Weitere Angaben

Merkmal	Wert
<b>Boden</b>	
Feuchte	5 - frisch und mäßig frisch
Stickstoffgehalt	6 - mäßig stickstoffarm bis stickstoffreich
<b>Standort, Relief</b>	
Neigung - Gelände	N0 - nicht geneigt (<2 %)
Ausrichtung	FL - flach, keine Exposition
Belichtung	8 - sonnig
Luft	keine Besonderheiten
<b>Veg. - Deckg./Ant.</b>	
Gesamt	80 %
1. Baumschicht	70 %
Strauchschicht	30 %
1. Krautschicht	10 %

<b>Projekt</b>	Biotopkartierung Hamburg		<b>Interne Nr.</b>	29213	
			<b>DK5   DK5-GK</b>	<b>6442</b>	6444
<b>Handlungsbedarf</b>	Nein		<b>DK5 - Name</b>	Fuhlsbüttel-West	
<b>Bearbeitung</b>	MAU	<b>Kopie</b>	Nein	<b>Biotop-Nr.   alt</b>	<b>63</b> 26
<b>Räumliche Abbildung</b>	Linie		<b>Kartierung</b>	28.07.1997	
<b>Anzahl Abschnitte</b>	1		<b>Fläche / Länge [m<sup>2</sup>/m]</b>	182,489	
			<b>Breite (lineare Abb.) [m]</b>	4	

### Zeigerwerte der Pflanzenartenliste (Auswertung)

<b>Standort</b>	<b>Belichtung</b>	halbsonnig bis halbschattig	6,1
<b>Boden</b>	<b>Feuchte</b>	frisch und mäßig frisch	5,4
	<b>Stickstoff (N)</b>	mäßig stickstoffarm bis stickstoffreich	6,3
	<b>Reaktion</b>	schwach sauer	6
<b>Vegetation</b>	<b>Mahdverträglichkeit</b>	nicht völlig schnittunverträglich aber sehr schnittempfindlich	1,8
<b>Zeigerwerte</b>	<b>Futterwert</b>	fast wertloses Futter	0,7
	<b>Wechselfeuchteanzeiger</b>		1
	<b>Giftpflanzen</b>		0
	<b>Überschw.anzeiger</b>		0

### Pflanzenartenliste

Gruppe / Pflanzenart	MS	M	W	Vs	St	PA	Ph	Sz	VS	V	G	cf	§	Rote Liste			
														HH	ND	SH	D
<b>Tracheobionta (Gefäßpflanzen)</b>																	
Acer platanoides (Spitz-Ahorn)	7	X		-													
Artemisia vulgaris (Gewöhnlicher Beifuß)	7	X		-													
Betula pendula (Hänge-Birke)	7	X		-													
Crataegus monogyna (Eingrifflicher Weißdorn)	7	X		-													
Frangula alnus (Faulbaum)	7	X		-													
Impatiens parviflora (Kleinblütiges Springkraut)	7	X		-													
Populus balsamifera (Balsam Pappel)	7	X		-													
Populus x canadensis (Hybrid-Pappel)	7	d		-													
Rosa spec. (Rose)	7	X		-													
Sisymbrium officinale (Weg-Rauke)	7	X		-													
<b>Anzahl Rote Liste Arten</b>																	
<b>Anzahl Arten</b>														<b>10</b>			

MS: Mengensystem; M: Mengenangabe, W: Bewertung der Art (FFH-Monitoring), Vs: Vegetationsschicht, St: Status, PA: Autor Phänologie; Ph: Phänologie, Sz: Soziabilität, VS: Vitalitätssystem; V: Vitalität, G: Geschlecht, cf: unsichere Bestimmung, §: Schutz nach BNatSchG, HH: Rote Liste Hamburg, Nds: Rote Liste Niedersachsen, SH: Rote Liste Schleswig-Holstein, D: Rote Liste Deutschland