

Erhebungsbogen

B

Projekt	Biotopkartierung Hamburg	Interne Nr.	29204
		DK5 DK5-GK	6442 6444
Handlungsbedarf	Nein	DK5 - Name	Fuhlsbüttel-West
Bearbeitung	RIN	Biotop-Nr. alt	61 16
Räumliche Abbildung	Linie	Kartierung	19.07.2011
Anzahl Abschnitte	8	Fläche / Länge [m²/m]	901,846
		Breite (lineare Abb.) [m]	3

Gesetzlicher Schutz _ kein gesetzl. Schutz kein gesetzlich geschütztes Biotop **Schutz nur teilweise** Nein

Gesamtbewertung 6 Wertvoll

- Alter
- Belastungsgrad
- Ökolog. Funktion
- Seltenheit

Bestandsbeschreibung

Knicikreste entlang von Wegen und kleinen Straßen mit meist nur noch flachem Wall und durchgewachsener Baumschicht aus Eichen, Birken und anderen heimischen Laubgehölzen. In der Strauchschicht, wo vorhanden, wachsen vielfach Hasel und Hainbuche. Die Krautschicht ist z.T. durch gärtnerische Nutzung überprägt oder reich an Nitrophyten. Typische Arten der freien Landschaft sind hier nur noch selten zu finden.

Vorkommen an Biotoptypen

1	TF	Typ	HF	F.Anteil
2	BTYP	Biotoptyp	- gesetzl. Grundl.	
3	Zusatz	Zusatz zum Biotoptypen		
4	LRT	Lebensraumtyp		
1	1		Ja	100 %
2	HWM	Strauch-Baum-Knick (2000)		

Räumliche Lage

Lagebeschreibung	im Südwestteil des Kartenblatts		
Nachbarnutzung/en	Straßen, Wege, Kleingärten		
Rechtswert (X)	564280	Hochwert (Y)	5942792
Bezirk	Eimsbüttel	Naturraum	Geestplatten westlich der Alster (696.01)
Stadtteil (OT-Nr.)	Niendorf (318)	Gemarkung	Niendorf (307)
Digitaler Grünplan	<input checked="" type="checkbox"/> Hafengesamtgebiet	<input type="checkbox"/> Ramsargebiet	<input type="checkbox"/> EG-Vogelschutzgeb.
Ausgleichsflächen	<input type="checkbox"/> Biosphärenreservat	<input type="checkbox"/> Nationalpark	<input type="checkbox"/>
NSG / ND / LSG			
FFH-GEBIET			
Wasserschutzgebiet			

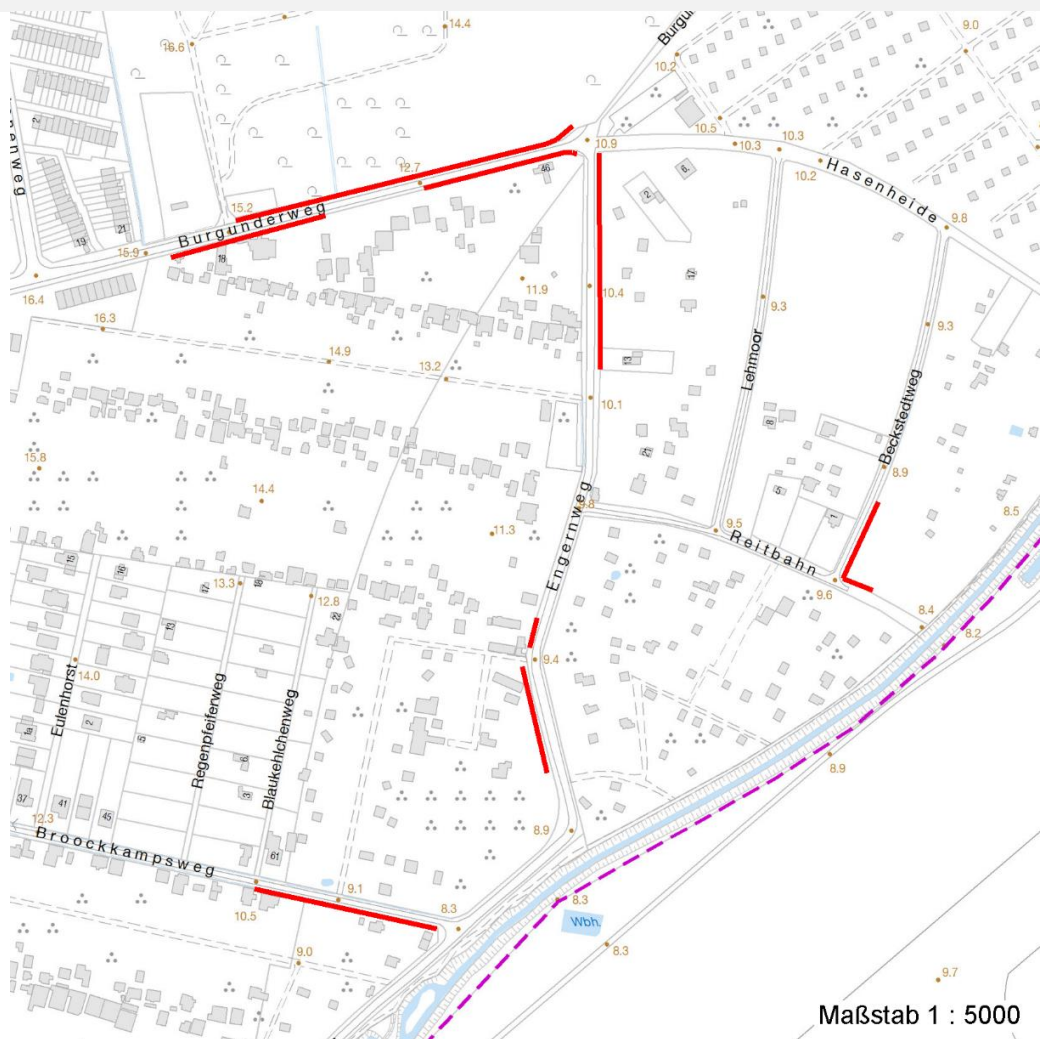
Erhebungsbogen

B

Projekt	Biotopkartierung Hamburg	Interne Nr.	29204
		DK5 DK5-GK	6442 6444
		DK5 - Name	Fuhlsbüttel-West
Handlungsbedarf	Nein	Biotop-Nr. alt	61 16
Bearbeitung	RIN	Kartierung	19.07.2011
Räumliche Abbildung	Linie	Fläche / Länge [m²/m]	901,846
Anzahl Abschnitte	8	Breite (lineare Abb.) [m]	3

Räumliche Lage

Karte



Weitere Erhebungsbögen

Interne Nr.	Interne Nr. Zuordnung	DK5	Biotop-Nr.	Kartierung	Zuordnung	DK5 (GK)	Biotop-Nr. (alt)
29204	29202	6442	61	18.08.1997	K	6444	16
29204	29205	6442	61	21.09.2004	K	6444	16
29204	29206	6442	60	21.09.2004	>	6444	13

Zuordnung: N = nachfolgende Kartierung, K = weitere Kartierungen (zeitlich vorher oder nachher)

Foto

Interne Nr.	Index	Dateiname	Aufnahmerichtung
12001	0	6442_61_190711_1.JPG	

Weitere Angaben

Merkmal	Wert
---------	------

Auswertung

08.04.2020

Erhebungsbogen

B

Projekt	Biotopkartierung Hamburg	Interne Nr.	29204
		DK5 DK5-GK	6442 6444
Handlungsbedarf	Nein	DK5 - Name	Fuhlsbüttel-West
Bearbeitung	RIN	Biotop-Nr. alt	61 16
Räumliche Abbildung	Linie	Kartierung	19.07.2011
Anzahl Abschnitte	8	Fläche / Länge [m²/m]	901,846
		Breite (lineare Abb.) [m]	3

Weitere Angaben

Merkmal	Wert
Gefährdung / Einflüsse	Eutrophierung Nivellierung der Geländeform Straßenbau / -ausbau
Wertgesichtspunkte	Bedeutung für den Biotopverbund Wichtige Pufferfunktion
Maßnahmen	Erhalt des Biotops in der gegenwärtigen Ausprägung - 1.4

Foto

Fotodatei 6442_61_190711_1.JPG

Bildbeschreibung
Aufnahmerichtung

Fotodatei

Bildbeschreibung
Aufnahmerichtung



Teilflächenbeschreibung

Teilflächentyp		Teilflächen-Nr.	1
Biotoptyp	Strauch-Baum-Knick (2000)	Biotoptyp	HWM
- Zusatz		- gesetzl. Grundl.	
FFH-LRT		FFH-LRT	
Beschreibung		Entw.potential LRT	
		Hauptfläche	Ja
		Flächenanteil	100 %
		FFH-Unters.Fläche	Nein
		Saatgutfläche	Nein

Projekt	Biotopkartierung Hamburg		Interne Nr.	29204	
			DK5 DK5-GK	6442	6444
Handlungsbedarf	Nein		DK5 - Name	Fuhlsbüttel-West	
Bearbeitung	RIN	Kopie	Nein	Biotop-Nr. alt	61 16
Räumliche Abbildung	Linie			Kartierung	19.07.2011
Anzahl Abschnitte	8			Fläche / Länge [m²/m]	901,846
				Breite (lineare Abb.) [m]	3

Zeigerwerte der Pflanzenartenliste (Auswertung)

Standort	Belichtung	halbsonnig bis halbschattig	6,2
Boden	Feuchte	mäßig feucht und wechselfeucht	5,6
	Stickstoff (N)	mäßig stickstoffarm bis stickstoffreich	5,6
	Reaktion	mäßig sauer	5,4
Vegetation	Mahdverträglichkeit	nicht völlig schnittunverträglich aber sehr schnittempfindlich	2,5
Zeigerwerte	Futterwert	sehr geringwertiges Futter	1,7
	Wechselfeuchteanzeiger		1
	Giftpflanzen		1
	Überschw.anzeiger		2

Pflanzenartenliste

Gruppe / Pflanzenart	MS	M	W	Vs	St	PA	Ph	Sz	VS	V	G	cf	§	Rote Liste			
														HH	ND	SH	D
Tracheobionta (Gefäßpflanzen)																	
Acer platanoides (Spitz-Ahorn)	7	w		-	-												
Aegopodium podagraria (Giersch)	7	w		-	-												
Alnus glutinosa (Schwarz-Erle)	7	w		-													
Betula pendula (Hänge-Birke)	7	h		-													
Bistorta officinalis (Schlangen-Knöterich)	7	w		-	-						X		3		2		
Calystegia sepium (Zaun-Winde)	7	w		-	-												
Carpinus betulus (Hainbuche)	7	z		-													
Chelidonium majus (Schöllkraut)	7	w		-	-												
Convallaria majalis (Maiglöckchen)	7	w		-	-												
Corylus avellana (Haselnuss)	7	z		-													
Crataegus monogyna (Eingrifflicher Weißdorn)	7	w		-													
Dryopteris filix-mas (Gewöhnlicher Wurmfarne)	7	w		-	-												
Epilobium montanum (Berg-Weidenröschen)	7	w		-	-												
Frangula alnus (Faulbaum)	7	w		-	-												
Geranium robertianum (Stinkender Storchnabel)	7	w		-	-												
Hedera helix (Efeu)	7	w		-	-												
Hieracium sabaudum (Savoyer Habichtskraut)	7	w		-	-												
Impatiens parviflora (Kleinblütiges Springkraut)	7	w		-													
Juglans regia (Echte Walnuss)	7	w		-	-										D		
Lapsana communis (Rainkohl)	7	w		-	-												
Lonicera periclymenum (Wald-Geißblatt)	7	w		-	-												
Poa nemoralis (Hain-Rispengras)	7	w		-	-												
Polypodium vulgare (Gewöhnlicher Tüpfelfarn)	7	w		-	-									V			
Populus tremula (Zitter-Pappel)	7	w		-													
Prunus padus (Echte Traubenkirsche)	7	w		-	-												
Quercus robur (Stiel-Eiche)	7	h		-													
Rubus laciniatus (Schlitzblättrige Brombeere)	7	w		-	-												
Scrophularia nodosa (Knotige Braunwurz)	7	w		-	-												
Sorbus aucuparia (Eberesche)	7	w		-													
Syringa vulgaris (Gewöhnlicher Flieder)	7	w		-													
Urtica dioica (Große Brennnessel)	7	w		-	-												
Vinca minor (Kleines Immergrün)	7	w		-	-												

Erhebungsbogen

B

Projekt	Biotopkartierung Hamburg		Interne Nr.	29204	
			DK5 DK5-GK	6442	6444
Handlungsbedarf	Nein		DK5 - Name	Fuhlsbüttel-West	
Bearbeitung	RIN	Kopie	Nein	Biotop-Nr. alt	61 16
Räumliche Abbildung	Linie		Kartierung	19.07.2011	
Anzahl Abschnitte	8		Fläche / Länge [m²/m]	901,846	
			Breite (lineare Abb.) [m]	3	

Pflanzenartenliste

Gruppe / Pflanzenart	MS	M	W	Vs	St	PA	Ph	Sz	VS	V	G	cf	§	Rote Liste			
														HH	ND	SH	D
Anzahl Rote Liste Arten														2		2	
Anzahl Arten														32			

MS: Mengensystem; M: Mengenangabe, W: Bewertung der Art (FFH-Monitoring), Vs: Vegetationsschicht, St: Status, PA: Autor Phänologie; Ph: Phänologie, Sz: Soziabilität, VS: Vitalitätssystem; V: Vitalität, G: Geschlecht, cf: unsichere Bestimmung, §: Schutz nach BNatSchG, HH: Rote Liste Hamburg, Nds: Rote Liste Niedersachsen, SH: Rote Liste Schleswig-Holstein, D: Rote Liste Deutschland