

Erhebungsbogen

B

Projekt	Biotopkartierung Hamburg	Interne Nr.	29189
		DK5 DK5-GK	6442 6444
Handlungsbedarf	Nein	DK5 - Name	Fuhlsbüttel-West
Bearbeitung	RIN	Biotop-Nr. alt	5 7
Räumliche Abbildung	Fläche	Kartierung	12.07.2011
Anzahl Abschnitte	1	Fläche / Länge [m²/m]	1868,5056
		Breite (lineare Abb.) [m]	

Gesetzlicher Schutz **_ kein gesetzl. Schutz kein gesetzlich geschütztes Biotop** **Schutz nur teilweise** **Nein**

Gesamtbewertung 5 Noch wertvoll, gut entwicklungsfähig

- Alter
- Belastungsgrad
- Ökolog. Funktion
- Seltenheit

Bestandsbeschreibung

Eingezäuntes Brunnenschutzgebiet, das von einigen mittelalten Eichen, Birken und Ahornen bestanden ist. Die Stammdurchmesser liegen bei 20-30 cm. Die Pflege der Fläche wurde seit der letzten Kartierung offensichtlich erheblich intensiviert. Die Strauchschicht wurde entfernt und es findet eine extensive Mahd statt. Am Boden sind zahlreiche Stockausschläge der entfernten Gehölze vorhanden.

Vorkommen an Biotoptypen

1	TF	Typ	HF	F.Anteil
2	BTYP	Biotoptyp		- gesetzl. Grundl.
3	Zusatz	Zusatz zum Biotoptypen		
4	LRT	Lebensraumtyp		
1	1		Ja	100 %
2	HEG	Baumgruppe (2000)		

Räumliche Lage

Lagebeschreibung	Ecke Ostfalenweg / Bayernweg		
Nachbarnutzung/en	Einzelhausbebauung, Straße		
Rechtswert (X)	564886	Hochwert (Y)	5943887
Bezirk	Eimsbüttel	Naturraum	Geestplatten westlich der Alster (696.01)
Stadtteil (OT-Nr.)	Niendorf (318)	Gemarkung	Niendorf (307)
Digitaler Grünplan	<input type="checkbox"/> Hafengesamtgebiet	<input type="checkbox"/> Ramsargebiet	<input type="checkbox"/> EG-Vogelschutzgeb.
Ausgleichsflächen	<input checked="" type="checkbox"/> Biosphärenreservat	<input type="checkbox"/> Nationalpark	<input type="checkbox"/>
NSG / ND / LSG			
FFH-GEBIET			
Wasserschutzgebiet			

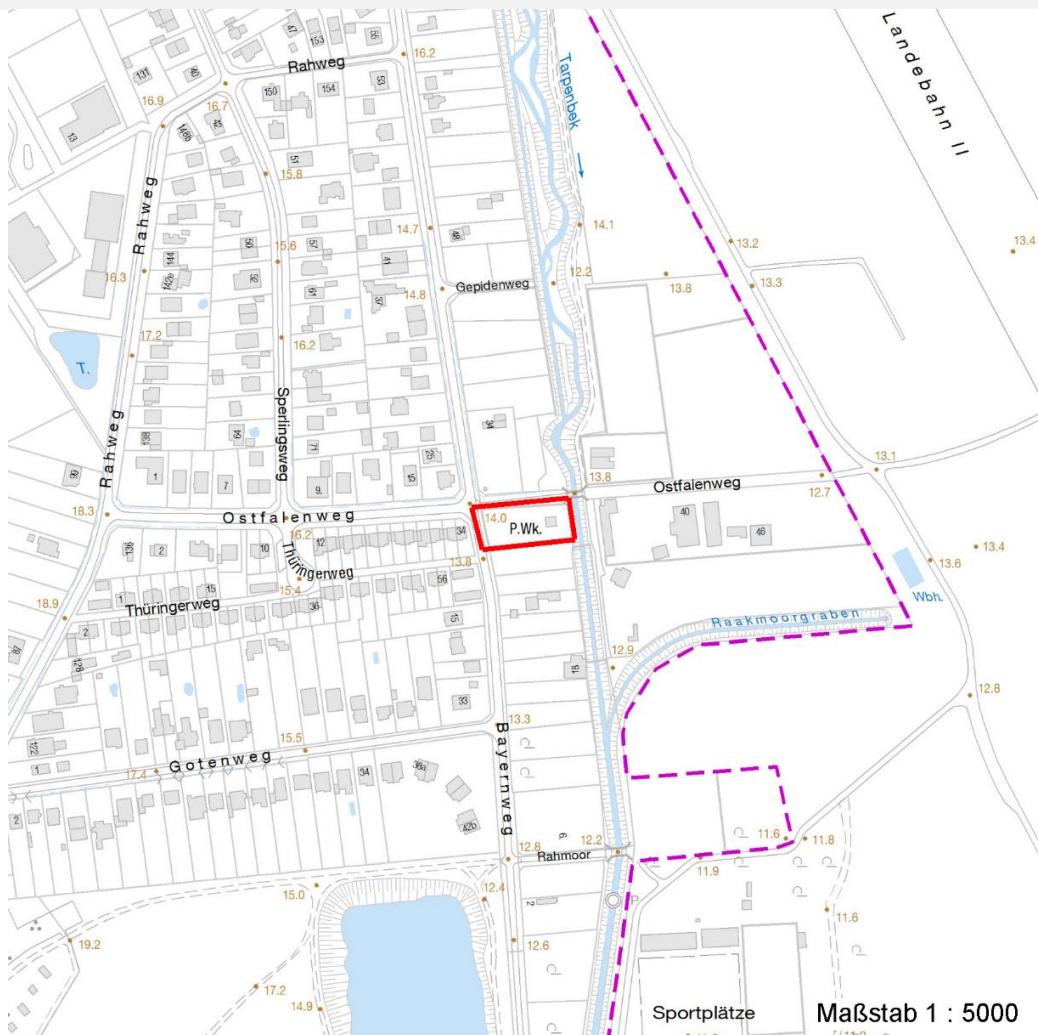
Erhebungsbogen

B

Projekt	Biotopkartierung Hamburg	Interne Nr.	29189
		DK5 DK5-GK	6442 6444
Handlungsbedarf	Nein	DK5 - Name	Fuhlsbüttel-West
Bearbeitung	RIN	Biotop-Nr. alt	5 7
Räumliche Abbildung	Fläche	Kartierung	12.07.2011
Anzahl Abschnitte	1	Fläche / Länge [m²/m]	1868,5056
		Breite (lineare Abb.) [m]	

Räumliche Lage

Karte



Weitere Erhebungsbögen

Interne Nr.	Interne Nr. Zuordnung	DK5	Biotop-Nr.	Kartierung	Zuordnung	DK5 (GK)	Biotop-Nr. (alt)
29189	29196	6442	5	28.07.1997	K	6444	7
29189	29188	6442	5	21.09.2004	K	6444	7

Zuordnung: N = nachfolgende Kartierung, K = weitere Kartierungen (zeitlich vorher oder nachher)

Foto

Interne Nr.	Index	Dateiname	Aufnahmerichtung
11866	0	6442_5_120711_1.JPG	

Weitere Angaben

Merkmal	Wert
Auswertung Gefährdung / Einflüsse	Intensive Nutzung oder Pflege

Erhebungsbogen

B

Projekt	Biotopkartierung Hamburg	Interne Nr.	29189
		DK5 DK5-GK	6442 6444
Handlungsbedarf	Nein	DK5 - Name	Fuhlsbüttel-West
Bearbeitung	RIN	Biotop-Nr. alt	5 7
Räumliche Abbildung	Fläche	Kartierung	12.07.2011
Anzahl Abschnitte	1	Fläche / Länge [m²/m]	1868,5056
		Breite (lineare Abb.) [m]	

Weitere Angaben

Merkmal	Wert
Wertgesichtspunkte Maßnahmen	Entwicklungspotenzial Sukzession ungestört ablaufen lassen - 1.1

Foto

Fotodatei	6442_5_120711_1.JPG	Fotodatei	
Bildbeschreibung		Bildbeschreibung	
Aufnahmerichtung		Aufnahmerichtung	



Teilflächenbeschreibung

Teilflächentyp		Teilflächen-Nr.	1
Biotoptyp	Baumgruppe (2000)	Biotoptyp	HEG
- Zusatz		- gesetzl. Grundl.	
FFH-LRT		FFH-LRT	
Beschreibung		Entw.potential LRT	
		Hauptfläche	Ja
		Flächenanteil	100 %
		FFH-Unters.Fläche	Nein
		Saatgutfläche	Nein

Erhebungsbogen

B

Projekt	Biotopkartierung Hamburg		Interne Nr.	29189	
			DK5 DK5-GK	6442	6444
Handlungsbedarf	Nein		DK5 - Name	Fuhlsbüttel-West	
Bearbeitung	RIN	Kopie	Nein	Biotop-Nr. alt	5 7
Räumliche Abbildung	Fläche			Kartierung	12.07.2011
Anzahl Abschnitte	1			Fläche / Länge [m²/m]	1868,5056
				Breite (lineare Abb.) [m]	

Zeigerwerte der Pflanzenartenliste (Auswertung)

Standort	Belichtung	halbsonnig bis halbschattig	6,3
Boden	Feuchte	mäßig trocken und wechsell trocken	4,3
	Stickstoff (N)	mäßig bis stickstoffarm	4,2
	Reaktion	schwach sauer	6
Vegetation	Mahdverträglichkeit	schnittempfindlich (nur Herbstschnitt vertragend)	3,1
Zeigerwerte	Futterwert	fast wertloses Futter	1,2
	Wechselfeuchteanzeiger		0
	Giftpflanzen		0
	Überschw.anzeiger		0

Pflanzenartenliste

Gruppe / Pflanzenart	MS	M	W	Vs	St	PA	Ph	Sz	VS	V	G	cf	§	Rote Liste			
														HH	ND	SH	D
Tracheobionta (Gefäßpflanzen)																	
Acer platanoides (Spitz-Ahorn)	7	z		-	-												
Agrostis capillaris (Rotes Straußgras)	7	w		-	-												
Betula pendula (Hänge-Birke)	7	z		-	-												
Campanula rapunculoides (Acker-Glockenblume)	7	w		-	-												
Carpinus betulus (Hainbuche)	7	w		-													
Corylus avellana (Haselnuss)	7	w		-	-												
Crataegus monogyna (Eingrifflicher Weißdorn)	7	w		-													
Dryopteris filix-mas (Gewöhnlicher Wurmfarne)	7	w		-	-												
Galeobdolon argentatum (Garten Goldnessel)	7	w		-	-												
Hypericum perforatum (Echtes Johanniskraut)	7	h		-	-												
Prunus serotina (Späte Traubenkirsche)	7	z		-													
Quercus robur (Stiel-Eiche)	7	z		-	-												
Ranunculus acris (Scharfer Hahnenfuß)	7	w		-	-												
Anzahl Rote Liste Arten																	
Anzahl Arten														13			

MS: Mengensystem; M: Mengenangabe, W: Bewertung der Art (FFH-Monitoring), Vs: Vegetationsschicht, St: Status, PA: Autor Phänologie; Ph: Phänologie, Sz: Soziabilität, VS: Vitalitätssystem; V: Vitalität, G: Geschlecht, cf: unsichere Bestimmung, §: Schutz nach BNatSchG, HH: Rote Liste Hamburg, Nds: Rote Liste Niedersachsen, SH: Rote Liste Schleswig-Holstein, D: Rote Liste Deutschland