

Erhebungsbogen

B

Projekt	Biotopkartierung Hamburg	Interne Nr.	29200
		DK5 DK5-GK	6442 6444
Handlungsbedarf	Nein	DK5 - Name	Fuhlsbüttel-West
Bearbeitung	RIN	Biotop-Nr. alt	59 9
Räumliche Abbildung	Linie	Kartierung	19.07.2011
Anzahl Abschnitte	10	Fläche / Länge [m²/m]	2420,226
		Breite (lineare Abb.) [m]	5

Gesetzlicher Schutz _ kein gesetzl. Schutz kein gesetzlich geschütztes Biotop **Schutz nur teilweise** Nein

Gesamtbewertung 5 Noch wertvoll, gut entwicklungsfähig

- Alter
- Belastungsgrad
- Ökolog. Funktion
- Seltenheit

Bestandsbeschreibung

Gehölzstreifen innerhalb eines Kleingartengeländes. Die Strauch-Baumhecken sind geprägt von ausgewachsenen Pappeln, Ahornen und Buchen in der Baumschicht. In der Strauchschicht wachsen überwiegend einheimische Gehölze wie Hasel, Hainbuche, Weißdorn und Holunder. Die Krautschicht besteht aus Brennessel, Knoblauchsrauke und Springkraut.

Vorkommen an Biotoptypen

1	TF	Typ	HF	F.Anteil
2	BTYP	Biotoptyp	- gesetzl. Grundl.	
3	Zusatz	Zusatz zum Biotoptypen		
4	LRT	Lebensraumtyp		
1	1		Ja	100 %
2	HHM	Strauch-Baumhecke (2000)		

Räumliche Lage

Lagebeschreibung	östlich Teutonenweg und nördlich Hasenheide		
Nachbarnutzung/en	Kleingärten, Wohnsiedlung		
Rechtswert (X)	564345	Hochwert (Y)	5943323
Bezirk	Eimsbüttel	Naturraum	Geestplatten westlich der Alster (696.01)
Stadtteil (OT-Nr.)	Niendorf (318)	Gemarkung	Niendorf (307)
Digitaler Grünplan	<input checked="" type="checkbox"/> Hafengesamtgebiet	<input type="checkbox"/> Ramsargebiet	<input type="checkbox"/> EG-Vogelschutzgeb.
Ausgleichsflächen	<input type="checkbox"/> Biosphärenreservat	<input type="checkbox"/> Nationalpark	<input type="checkbox"/>
NSG / ND / LSG			
FFH-GEBIET			
Wasserschutzgebiet			

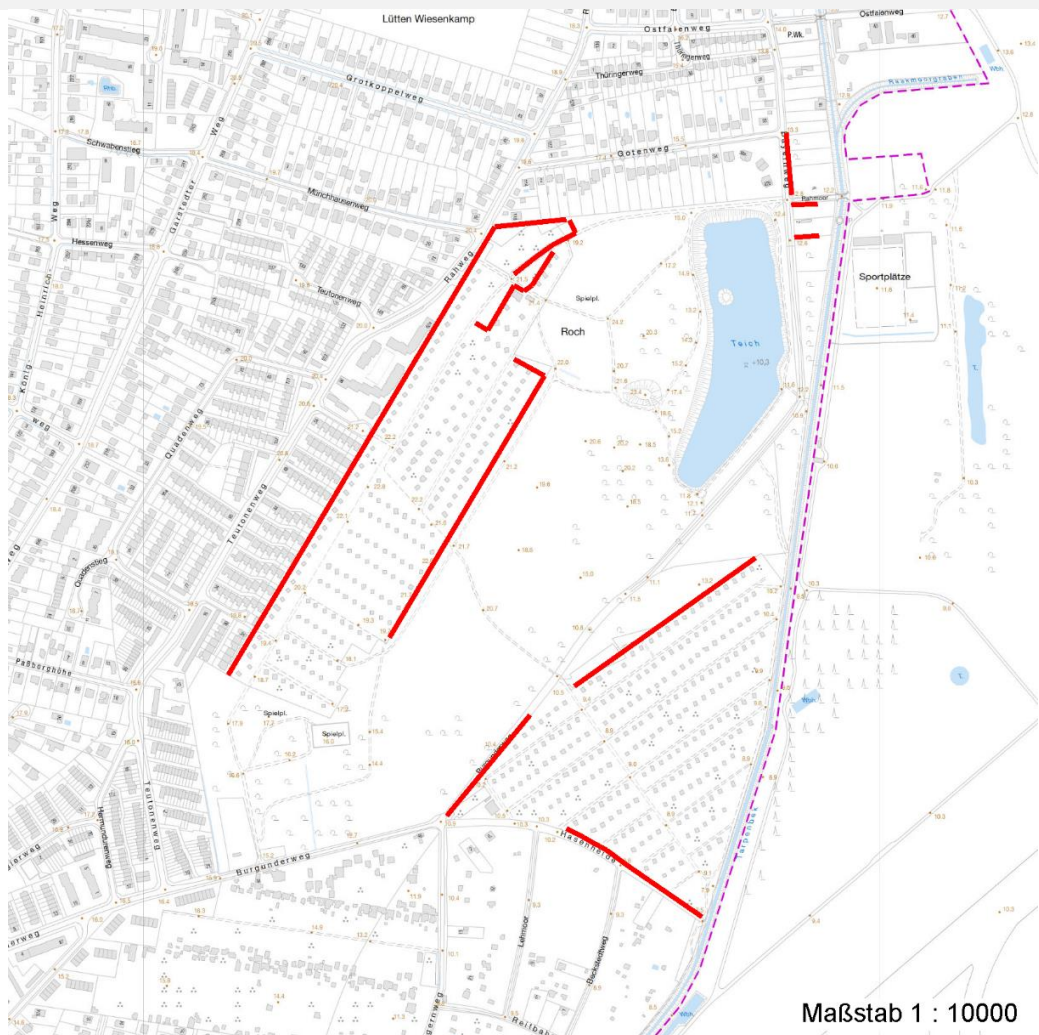
Erhebungsbogen

B

Projekt	Biotopkartierung Hamburg	Interne Nr.	29200
		DK5 DK5-GK	6442 6444
		DK5 - Name	Fuhlsbüttel-West
Handlungsbedarf	Nein	Biotop-Nr. alt	59 9
Bearbeitung	RIN	Kartierung	19.07.2011
Räumliche Abbildung	Linie	Fläche / Länge [m²/m]	2420,226
Anzahl Abschnitte	10	Breite (lineare Abb.) [m]	5

Räumliche Lage

Karte



Weitere Erhebungsbögen

Interne Nr.	Interne Nr. Zuordnung	DK5	Biotop-Nr.	Kartierung	Zuordnung	DK5 (GK)	Biotop-Nr. (alt)
29200	29198	6442	59	28.07.1997	K	6444	9
29200	29199	6442	59	21.09.2004	K	6444	9

Zuordnung: N = nachfolgende Kartierung, K = weitere Kartierungen (zeitlich vorher oder nachher)

Foto

Interne Nr.	Index	Dateiname	Aufnahmerichtung
11923	0	6442_59_190711_1.JPG	

Weitere Angaben

Merkmal	Wert
Auswertung	
Gefährdung / Einflüsse	Starker Erholungsdruck

Erhebungsbogen

B

Projekt	Biotopkartierung Hamburg	Interne Nr.	29200
		DK5 DK5-GK	6442 6444
Handlungsbedarf	Nein	DK5 - Name	Fuhlsbüttel-West
Bearbeitung	RIN	Biotop-Nr. alt	59 9
Räumliche Abbildung	Linie	Kartierung	19.07.2011
Anzahl Abschnitte	10	Fläche / Länge [m²/m]	2420,226
		Breite (lineare Abb.) [m]	5

Weitere Angaben

Merkmal	Wert
Wertgesichtspunkte Maßnahmen	Bedeutung für das Landschaftsbild Alt- und Biotopbäume erhalten - 9.4

Foto

Fotodatei	6442_59_190711_1.JPG	Fotodatei	
Bildbeschreibung		Bildbeschreibung	
Aufnahmerichtung		Aufnahmerichtung	



Teilflächenbeschreibung

Teilflächentyp		Teilflächen-Nr.	1
Biototyp	Strauch-Baumhecke (2000)	Biototyp	HHM
- Zusatz		- gesetzl. Grundl.	
FFH-LRT		FFH-LRT	
Beschreibung		Entw.potential LRT	
		Hauptfläche	Ja
		Flächenanteil	100 %
		FFH-Unters.Fläche	Nein
		Saatgutfläche	Nein

Erhebungsbogen

B

Projekt	Biotopkartierung Hamburg		Interne Nr.	29200	
			DK5 DK5-GK	6442	6444
Handlungsbedarf	Nein		DK5 - Name	Fuhlsbüttel-West	
Bearbeitung	RIN	Kopie	Biotop-Nr. alt	59	9
Räumliche Abbildung	Linie	Ja	Kartierung	19.07.2011	
Anzahl Abschnitte	10		Fläche / Länge [m²/m]	2420,226	
			Breite (lineare Abb.) [m]	5	

Zeigerwerte der Pflanzenartenliste (Auswertung)

Standort	Belichtung	halbschattig	4,6
Boden	Feuchte	frisch und mäßig frisch	5,3
	Stickstoff (N)	stickstoffreich	6,7
	Reaktion	neutral	6,8
Vegetation	Mahdverträglichkeit	schnittempfindlich (nur Herbstschnitt vertragend)	2,9
Zeigerwerte	Futterwert	fast wertloses Futter	1
	Wechselfeuchteanzeiger		0
	Giftpflanzen		0
	Überschw.anzeiger		1

Pflanzenartenliste

Gruppe / Pflanzenart	MS	M	W	Vs	St	PA	Ph	Sz	VS	V	G	cf	Rote Liste						
													§	HH	ND	SH	D		
Tracheobionta (Gefäßpflanzen)																			
Acer platanoides (Spitz-Ahorn)	7	z		-															
Acer pseudoplatanus (Berg-Ahorn)	7	w		-	-														
Aesculus hippocastanum (Gewöhnliche Roskastanie)	7	w		-															
Alliaria petiolata (Knoblauchsrauke)	7	z		-															
Carpinus betulus (Hainbuche)	7	z		-															
Corylus avellana (Haselnuss)	7	z		-															
Euonymus europaeus (Gewöhnliches Pfaffenhütchen)	7	w		-															
Fagus sylvatica (Rotbuche)	7	w		-	-														
Galeobdolon argentatum (Garten Goldnessel)	7	w		-	-														
Geum urbanum (Echte Nelkenwurz)	7	z		-	-														
Impatiens parviflora (Kleinblütiges Springkraut)	7	h		-	-														
Prunus padus (Echte Traubenkirsche)	7	w		-															
Prunus serotina (Späte Traubenkirsche)	7	w		-	-														
Quercus robur (Stiel-Eiche)	7	z		-															
Ribes rubrum (Rote Johannisbeere)	7	w		-	-														
Rosa multiflora (Vielblütige Rose)	7	z		-	K														
Sambucus nigra (Schwarzer Holunder)	7	w		-															
Sorbus aucuparia (Eberesche)	7	w		-															
Urtica dioica (Große Brennessel)	7	z		-															
Anzahl Rote Liste Arten																			
Anzahl Arten														19					

MS: Mengensystem; M: Mengenangabe, W: Bewertung der Art (FFH-Monitoring), Vs: Vegetationsschicht, St: Status, PA: Autor Phänologie; Ph: Phänologie, Sz: Soziabilität, VS: Vitalitätssystem; V: Vitalität, G: Geschlecht, cf: unsichere Bestimmung, §: Schutz nach BNatSchG, HH: Rote Liste Hamburg, Nds: Rote Liste Niedersachsen, SH: Rote Liste Schleswig-Holstein, D: Rote Liste Deutschland