

# Erhebungsbogen

**B**

<b>Projekt</b>	Biotopkartierung Hamburg	<b>Interne Nr.</b>	29210
		<b>DK5   DK5-GK</b>	<b>6442</b> 6444
<b>Handlungsbedarf</b>	Nein	<b>DK5 - Name</b>	Fuhlsbüttel-West
<b>Bearbeitung</b>	BUC	<b>Biotop-Nr.   alt</b>	<b>57</b> 1
<b>Räumliche Abbildung</b>	Linie	<b>Kartierung</b>	21.09.2004
<b>Anzahl Abschnitte</b>	5	<b>Fläche / Länge [m²/m]</b>	449,009
		<b>Breite (lineare Abb.) [m]</b>	

<b>Gesetzlicher Schutz</b>	<b>_ kein gesetzl. Schutz kein gesetzlich geschütztes Biotop</b>	<b>Schutz nur teilweise</b>	<b>Nein</b>
----------------------------	--	-----------------------------	-------------

<b>Gesamtbewertung</b>	5	Noch wertvoll, gut entwicklungsfähig
- <b>Alter</b>	5	Biotop mittleren Alters, 20 bis 50 Jahre
- <b>Belastungsgrad</b>	5	Flächenhaft mittlere oder örtlich starke Belastung
- <b>Ökolog. Funktion</b>	5	Bedeutung in einem Biotopkomplex, für den lokalen Biotopverbund oder als Puffer
- <b>Seltenheit</b>	4	Verbr. Biotoptyp ohne biotoptypische Artenvielfalt, Ubiquisten

## Bestandsbeschreibung

Stark degenerierte Knickreste entlang von Straßen, die Wälle haben eine maximale Höhe von 0,5m. Die Baumschicht ist dominiert von mittelhohen Stiel-Eichen und Hänge-Birken Baumschicht. Die Strauchschicht am Hermundurenweg besteht aus dichten Hainbuchenbeständen und Haselsträuchern, sonst überwiegen Liguster, verschiedenen Rosenarten und anderen Ziersträuchern. In einzelnen Abschnitten ist die Strauchschicht heckenartig geschnitten. Die Krautschicht wird dominiert von Giersch, Brennessel, Wege-Rauke, Beifuß und Knoblauchsrauke.

Der Biotop hat sich seit der Kartierung im Jahr 1997 nicht wesentlich verändert. Die Knickreste am Garstedter Weg und am Hessenweg sind jedoch nicht mehr vorhanden, die Gehölze auf den nur noch sehr niedrigen Wällen sind hier durch Fichten- und sonstige Koniferenpflanzungen ersetzt worden.

## Vorkommen an Biotoptypen

1	TF	Typ	HF	F.Anteil
2	BTYP	Biotoptyp	- gesetzl. Grundl.	
3	Zusatz	Zusatz zum Biotoptypen		
4	LRT	Lebensraumtyp		
1	1		Ja	100 %
2	HWD	Degenerierter Knick (2000)		
3	-	schlechte Ausprägung (strukturarm, gestört, fragmenthaft, arm an typischen Arten) (-)		

## Räumliche Lage

<b>Lagebeschreibung</b>	Am Garstedter Weg, Münchhausenweg, Grotkoppelweg, Hermundurenweg		
<b>Nachbarnutzung/en</b>	Einzelhausbebauung und Straße		
<b>Rechtswert (X)</b>	563942	<b>Hochwert (Y)</b>	5942798
<b>Bezirk</b>	Eimsbüttel	<b>Naturraum</b>	Geestplatten westlich der Alster (696.01)
<b>Stadtteil (OT-Nr.)</b>	Niendorf (318)	<b>Gemarkung</b>	Niendorf (307)
<b>Digitaler Grünplan</b>	<input type="checkbox"/> <b>Hafengesamtgebiet</b>	<input type="checkbox"/> <b>Ramsargebiet</b>	<input type="checkbox"/> <b>EG-Vogelschutzgeb.</b>
<b>Ausgleichsflächen NSG / ND / LSG</b>	<input type="checkbox"/> <b>Biosphärenreservat</b>	<input type="checkbox"/> <b>Nationalpark</b>	<input type="checkbox"/>
<b>FFH-GEBIET</b>			
<b>Wasserschutzgebiet</b>			

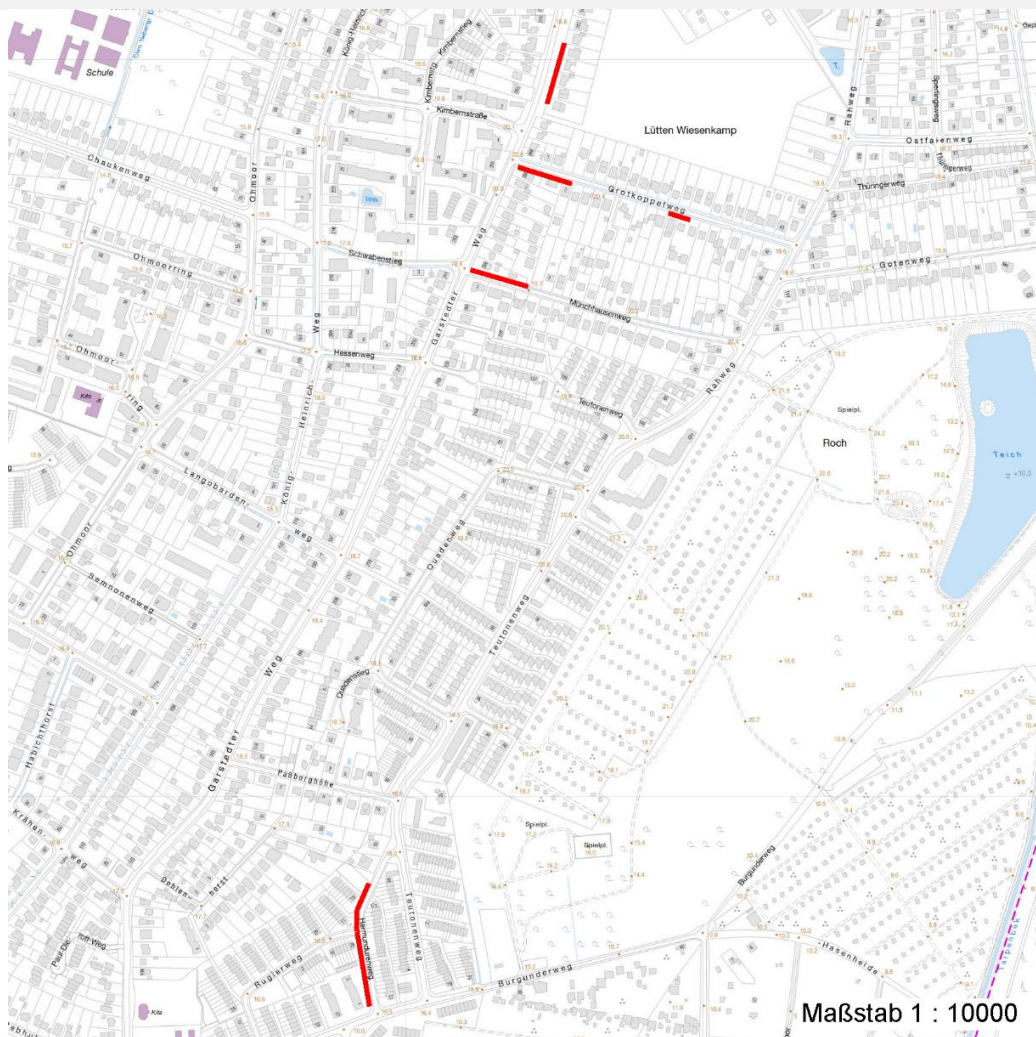
# Erhebungsbogen

**B**

<b>Projekt</b>	Biotopkartierung Hamburg	<b>Interne Nr.</b>	29210
		<b>DK5   DK5-GK</b>	6442      6444
<b>Handlungsbedarf</b>	Nein	<b>DK5 - Name</b>	Fuhlsbüttel-West
<b>Bearbeitung</b>	BUC	<b>Biotop-Nr.   alt</b>	57      1
<b>Räumliche Abbildung</b>	Linie	<b>Kartierung</b>	21.09.2004
<b>Anzahl Abschnitte</b>	5	<b>Fläche / Länge [m<sup>2</sup>/m]</b>	449,009
		<b>Breite (lineare Abb.) [m]</b>	

## Räumliche Lage

Karte



## Weitere Erhebungsbögen

Interne Nr.	Interne Nr. Zuordnung	DK5	Biotop-Nr.	Kartierung	Zuordnung	DK5 (GK)	Biotop-Nr. (alt)
29210	29208	6442	57	28.07.1997	K	6444	1
29210	29209	6442	57	12.07.2011	K	6444	1

Zuordnung: N = nachfolgende Kartierung, K = weitere Kartierungen (zeitlich vorher oder nachher)

## Foto

Interne Nr.	Index	Dateiname	Aufnahmerichtung
42	0	6442_57_210904_1.JPG	
43	0	6442_57_210904_2.JPG	
44	0	6442_57_210904_3.JPG	

# Erhebungsbogen

**B**

<b>Projekt</b>	Biotopkartierung Hamburg	<b>Interne Nr.</b>	29210
		<b>DK5   DK5-GK</b>	<b>6442</b> 6444
<b>Handlungsbedarf</b>	Nein	<b>DK5 - Name</b>	Fuhlsbüttel-West
<b>Bearbeitung</b>	BUC	<b>Biotop-Nr.   alt</b>	<b>57</b> 1
<b>Räumliche Abbildung</b>	Linie	<b>Kartierung</b>	21.09.2004
<b>Anzahl Abschnitte</b>	5	<b>Fläche / Länge [m<sup>2</sup>/m]</b>	449,009
		<b>Breite (lineare Abb.) [m]</b>	

## Weitere Angaben

Merkmal	Wert
<b>Auswertung</b>	
Gefährdung / Einflüsse	Autoabgase, Immissionen Beseitigung
Wertgesichtspunkte	Erhöhung des Anteils an Ziergehölzen Starke Beeinträchtigung durch die aktuelle Nutzung hoher Anteil an Ziersträuchern Naturnahes Element in beeinträchtigter Umgebung
zoologisch bedeutsame Strukturen	Wertvoller Altbaumbestand Gehölzpflanzung
Maßnahmen	Beseitigung von Zierpflanzen - 1.8 Knick auf den Stock setzen - 8.1

## Foto

**Fotodatei**      6442\_57\_210904\_1.JPG  
**Bildbeschreibung**  
**Aufnahmerichtung**



**Fotodatei**      6442\_57\_210904\_2.JPG  
**Bildbeschreibung**  
**Aufnahmerichtung**



# Erhebungsbogen

**B**

<b>Projekt</b>	Biotopkartierung Hamburg	<b>Interne Nr.</b>	29210
		<b>DK5   DK5-GK</b>	<b>6442</b> 6444
<b>Handlungsbedarf</b>	Nein	<b>DK5 - Name</b>	Fuhlsbüttel-West
<b>Bearbeitung</b>	BUC	<b>Biotop-Nr.   alt</b>	<b>57</b> 1
<b>Räumliche Abbildung</b>	Linie	<b>Kartierung</b>	21.09.2004
<b>Anzahl Abschnitte</b>	5	<b>Fläche / Länge [m<sup>2</sup>/m]</b>	449,009
		<b>Breite (lineare Abb.) [m]</b>	

## Foto

**Fotodatei**      6442\_57\_210904\_3.JPG

**Bildbeschreibung**  
**Aufnahmerichtung**

**Fotodatei**

**Bildbeschreibung**  
**Aufnahmerichtung**



## Teilflächenbeschreibung

<b>Teilflächentyp</b>		<b>Teilflächen-Nr.</b>	1
<b>Biototyp</b>	Degenerierter Knick (2000)	<b>Biototyp</b>	HWD
- <b>Zusatz</b>	schlechte Ausprägung (strukturarm, gestört, fragmenthaft, arm an typischen Arten) (-)	- <b>gesetzl. Grundl.</b>	
<b>FFH-LRT</b>		<b>FFH-LRT</b>	
<b>Beschreibung</b>		<b>Entw.potential LRT</b>	
		<b>Hauptfläche</b>	Ja
		<b>Flächenanteil</b>	100 %
		<b>FFH-Unters.Fläche</b>	Nein
		<b>Saatgutfläche</b>	Nein

# Erhebungsbogen

**B**

<b>Projekt</b>	Biotopkartierung Hamburg		<b>Interne Nr.</b>	29210
			<b>DK5   DK5-GK</b>	<b>6442</b> 6444
<b>Handlungsbedarf</b>	Nein		<b>DK5 - Name</b>	Fuhlsbüttel-West
<b>Bearbeitung</b>	BUC	<b>Kopie</b>	Nein	<b>Biotop-Nr.   alt</b>
<b>Räumliche Abbildung</b>	Linie			<b>57</b> 1
<b>Anzahl Abschnitte</b>	5			<b>Kartierung</b>
				21.09.2004
				<b>Fläche / Länge [m<sup>2</sup>/m]</b>
				449,009
				<b>Breite (lineare Abb.) [m]</b>

## Weitere Angaben

Merkmal	Wert
<b>Boden</b>	
Feuchte	5 - frisch und mäßig frisch
Stickstoffgehalt	6 - mäßig stickstoffarm bis stickstoffreich
<b>Standort, Relief</b>	
Relief	flacher Wall
Neigung - Gelände	N0 - nicht geneigt (<2 %)
Ausrichtung	FL - flach, keine Exposition
Belichtung	7 - halbsonnig
Luft	keine Besonderheiten
<b>Veg. - Deckg./Ant.</b>	
Gesamt	85 %
1. Baumschicht	25 %
Strauchschicht	75 %
1. Krautschicht	45 %

## Zeigerwerte der Pflanzenartenliste (Auswertung)

<b>Standort</b>	<b>Belichtung</b>	halbsonnig bis halbschattig	6,1
<b>Boden</b>	<b>Feuchte</b>	frisch und mäßig frisch	5,3
	<b>Stickstoff (N)</b>	mäßig stickstoffarm bis stickstoffreich	6
	<b>Reaktion</b>	schwach sauer	6,4
<b>Vegetation</b>	<b>Mahdverträglichkeit</b>	schnittempfindlich (nur Herbstschnitt vertragend)	3,1
<b>Zeigerwerte</b>	<b>Futterwert</b>	sehr geringwertiges Futter	1,5
	<b>Wechselfeuchteanzeiger</b>		1
	<b>Giftpflanzen</b>		0
	<b>Überschw.anzeiger</b>		2

## Pflanzenartenliste

Gruppe / Pflanzenart	MS	M	W	Vs	St	PA	Ph	Sz	VS	V	G	cf	Rote Liste					
													§	HH	ND	SH	D	
<b>Tracheobionta (Gefäßpflanzen)</b>																		
Acer campestre (Feld-Ahorn)	7	X		-														
Acer platanoides (Spitz-Ahorn)	7	X		-														
Aegopodium podagraria (Giersch)	7	X		-														
Alliaria petiolata (Knoblauchsrauke)	7	X		-														
Artemisia vulgaris (Gewöhnlicher Beifuß)	7	X		-														
Betula pendula (Hänge-Birke)	7	X		-														
Carpinus betulus (Hainbuche)	7	X		-														
Corylus avellana (Haselnuss)	7	X		-														
Cotoneaster spec. (Zwergmispel)	7	X		-														
Crataegus monogyna (Eingrifflicher Weißdorn)	7	X		-														
Fagus sylvatica (Rotbuche)	7	X		-														
Fallopia japonica (Japanischer Staudenknöterich)	7	X		-														
Hippophae rhamnoides (Sanddorn)	7	X		-														
Holcus mollis (Weiches Honiggras)	7	X		-														
Ligustrum vulgare (Gemeiner Liguster)	7	X		-														

# Erhebungsbogen

# B

<b>Projekt</b>	Biotopkartierung Hamburg		<b>Interne Nr.</b>	29210	
			<b>DK5   DK5-GK</b>	<b>6442</b>	6444
<b>Handlungsbedarf</b>	Nein		<b>DK5 - Name</b>	Fuhlsbüttel-West	
<b>Bearbeitung</b>	BUC	<b>Kopie</b>	<b>Biotop-Nr.   alt</b>	<b>57</b>	1
<b>Räumliche Abbildung</b>	Linie	Nein	<b>Kartierung</b>	21.09.2004	
<b>Anzahl Abschnitte</b>	5		<b>Fläche / Länge [m<sup>2</sup>/m]</b>	449,009	
			<b>Breite (lineare Abb.) [m]</b>		

## Pflanzenartenliste

Gruppe / Pflanzenart	MS	M	W	Vs	St	PA	Ph	Sz	VS	V	G	cf	§	Rote Liste			
														HH	ND	SH	D
Pinus sylvestris (Wald-Kiefer)	7	X		-													
Populus tremula (Zitter-Pappel)	7	X		-													
Populus x canescens (Grau-Pappel)	7	X		-													
Prunus padus (Echte Traubenkirsche)	7	X		-													
Prunus serotina (Späte Traubenkirsche)	7	X		-													
Prunus spinosa (Schlehe)	7	X		-													
Quercus robur (Stiel-Eiche)	7	X		-													
Rosa rugosa (Kartoffel-Rose)	7	X		-													
Rosa spec. (Rose)	7	X		-													
Sisymbrium officinale (Weg-Rauke)	7	X		-													
Sorbus aucuparia (Eberesche)	7	X		-													
Syringa vulgaris (Gewöhnlicher Flieder)	7	X		-													
Urtica dioica (Große Brennessel)	7	X		-													

**Anzahl Rote Liste Arten**

**Anzahl Arten**

**28**

MS: Mengensystem; M: Mengenangabe, W: Bewertung der Art (FFH-Monitoring), Vs: Vegetationsschicht, St: Status, PA: Autor Phänologie; Ph: Phänologie, Sz: Soziabilität, VS: Vitalitätssystem; V: Vitalität, G: Geschlecht, cf: unsichere Bestimmung, §: Schutz nach BNatSchG, HH: Rote Liste Hamburg, Nds: Rote Liste Niedersachsen, SH: Rote Liste Schleswig-Holstein, D: Rote Liste Deutschland