

Erhebungsbogen

B

Projekt	Biotopkartierung Hamburg		Interne Nr.	29124	
			DK5 DK5-GK	6442	6444
Handlungsbedarf	Nein		DK5 - Name	Fuhlsbüttel-West	
Bearbeitung	BUC	Kopie	Biotop-Nr. alt	20	35
Räumliche Abbildung	Fläche		Kartierung	21.09.2004	
Anzahl Abschnitte	1		Fläche / Länge [m²/m]	58789,4405	
			Breite (lineare Abb.) [m]		

Gesetzlicher Schutz	_ kein gesetzl. Schutz kein gesetzlich geschütztes Biotop	Schutz nur teilweise	Nein
----------------------------	--	-----------------------------	-------------

Gesamtbewertung	5	Noch wertvoll, gut entwicklungsfähig
- Alter	6	Biotop mittleren Alters, 50 bis 100 Jahre
- Belastungsgrad	5	Flächenhaft mittlere oder örtlich starke Belastung
- Ökolog. Funktion	6	Hohe Bedeutung in einem Biotopkomplex, für den lokalen Biotopverbund oder als Puffer
- Seltenheit	4	Verbr. Biotoptyp ohne biotoptypische Artenvielfalt, Ubiquisten

Bestandsbeschreibung

Verwildertes, ehemaliges Gärtnerei- und Baumschulgelände mit lockerem bis kleinräumig dichtem Gehölzbestand, aufgrund des unterschiedlichen Alters der Gehölze und der sehr artenreichen Zusammensetzung des Bestandes hat sich ein sehr inhomogener, teilweise noch sehr reihig aufgebauter Bestand mit Scheinzypressen, Douglasien, Fichten entwickelt. Insgesamt lockere, kleinräumig dichte Strauchschicht aus niedrigen bis mittelhohen, verschiedenen Weiden durchsetzt von niedrigem Jungwuchs bzw. mittelhohen Sträuchern der Späten und Gewöhnlichen Traubenkirsche, Hasel, Zitter-Pappel und Berg-Ahorn bei gebietsweise wechselnden Dominanzen. Stellenweise undurchdringliches Brombeergebüsch. Mosaikartig stark ausgelichtete, gehölzfreie Flächen unterschiedlicher Größe mit dichter, meist üppiger, halbruderaler Wildstaudenflur aus Acker-Kratzdistel, Beifuß und Kanadischer Goldrute als Hauptbestandbildner locker durchsetzt von Stumpfbältrigem Ampfer, Rainfarn, Rasen-Schmiele und Land-Reitgras.

Die Fläche wird von vielen Wegen durchschnitten und intensiv vor allen Dingen durch Spaziergänger mit Hunden genutzt.

Vorkommen an Biotoptypen

1	TF	Typ	HF	F.Anteil
2	BTYP	Biotoptyp	- gesetzl. Grundl.	
3	Zusatz	Zusatz zum Biotoptypen		
4	LRT	Lebensraumtyp		
1	1		Ja	100 %
2	WY	Sonstiger Mischwald, naturfern (2000)		

Räumliche Lage

Lagebeschreibung	Zwischen Garstedter Weg und Grootkoppelweg		
Nachbarnutzung/en	Einzelhausbebauung, Gewerbe, Kleingärten		
Rechtswert (X)	564402	Hochwert (Y)	5943967
Bezirk	Eimsbüttel	Naturraum	Geestplatten westlich der Alster (696.01)
Stadtteil (OT-Nr.)	Niendorf (318)	Gemarkung	Niendorf (307)
Digitaler Grünplan	<input type="checkbox"/> Hafengesamtgebiet	<input type="checkbox"/> Ramsargebiet	<input type="checkbox"/> EG-Vogelschutzgeb.
Ausgleichsflächen NSG / ND / LSG	<input checked="" type="checkbox"/> Biosphärenreservat	<input type="checkbox"/> Nationalpark	<input type="checkbox"/>
FFH-GEBIET			
Wasserschutzgebiet			

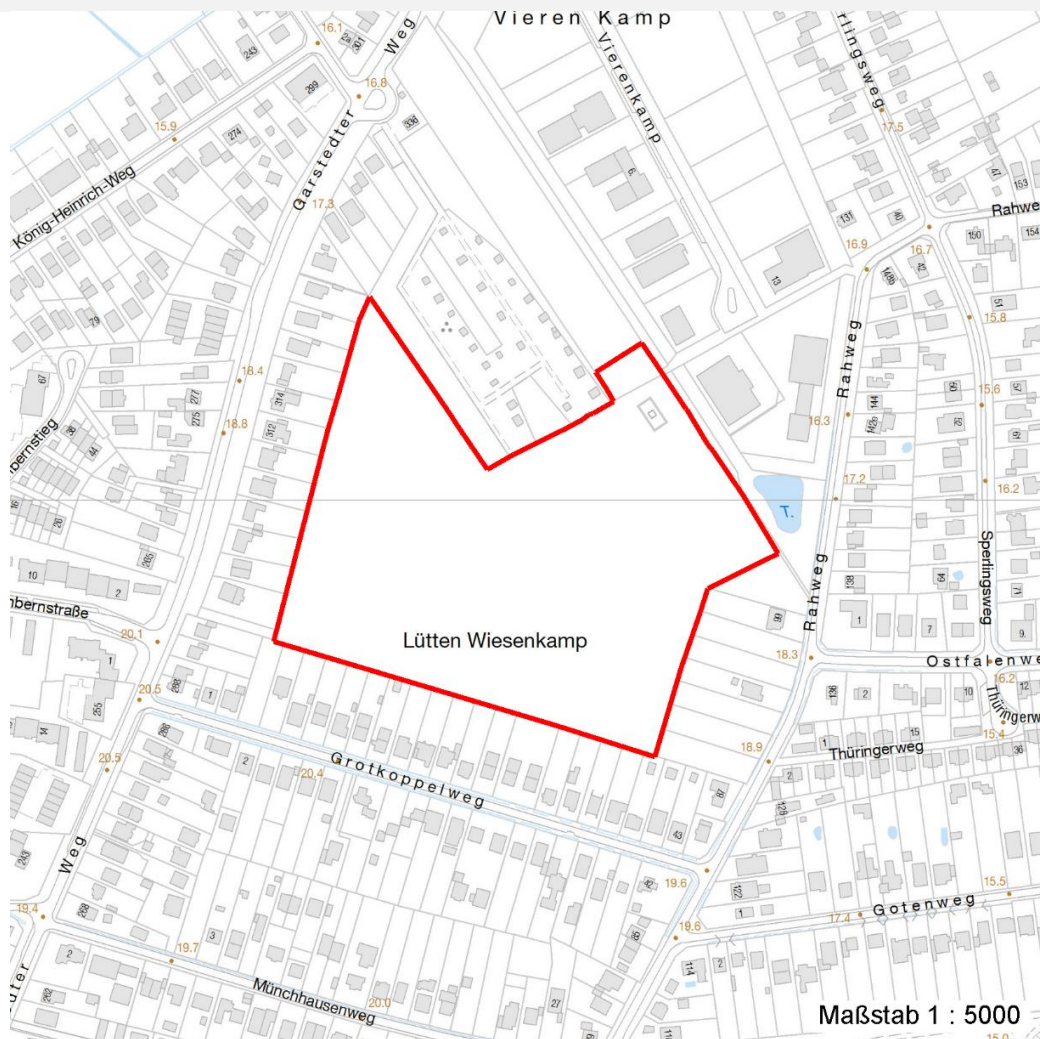
Erhebungsbogen

B

Projekt	Biotopkartierung Hamburg	Interne Nr.	29124
		DK5 DK5-GK	6442 6444
		DK5 - Name	Fuhlsbüttel-West
Handlungsbedarf	Nein	Biotop-Nr. alt	20 35
Bearbeitung	BUC	Kartierung	21.09.2004
Räumliche Abbildung	Fläche	Fläche / Länge [m²/m]	58789,4405
Anzahl Abschnitte	1	Breite (lineare Abb.) [m]	

Räumliche Lage

Karte



Weitere Erhebungsbögen

Interne Nr.	Interne Nr. Zuordnung	DK5	Biotop-Nr.	Kartierung	Zuordnung	DK5 (GK)	Biotop-Nr. (alt)
29124	29123	6442	20	12.07.2011	K	6444	35
29124	29162	6442	1	28.07.1997	>	6444	2
29124	29145	6442	2	28.07.1997	>	6444	3
29124	29139	6442	3	28.07.1997	>	6444	4

Zuordnung: N = nachfolgende Kartierung, K = weitere Kartierungen (zeitlich vorher oder nachher)

Foto

Interne Nr.	Index	Dateiname	Aufnahmerichtung
5190	0	6442_20_210904_1.JPG	
5191	0	6442_20_210904_2.JPG	

Erhebungsbogen

B

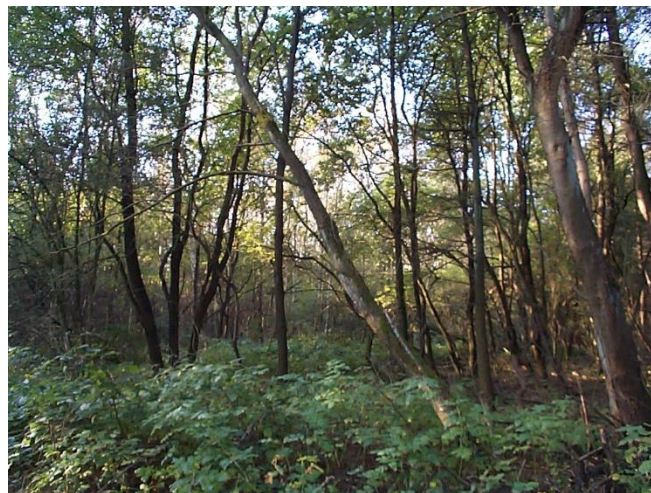
Projekt	Biotopkartierung Hamburg	Interne Nr.	29124
		DK5 DK5-GK	6442 6444
Handlungsbedarf	Nein	DK5 - Name	Fuhlsbüttel-West
Bearbeitung	BUC	Biotop-Nr. alt	20 35
Räumliche Abbildung	Fläche	Kartierung	21.09.2004
Anzahl Abschnitte	1	Fläche / Länge [m²/m]	58789,4405
		Breite (lineare Abb.) [m]	

Weitere Angaben

Merkmal	Wert
Auswertung	
Gefährdung / Einflüsse	Hoher Anteil nicht heimischer Pflanzen Intensive Nutzung
Wertgesichtspunkte	Artenreich Strukturvielfalt
Maßnahmen	Sukzession ungestört ablaufen lassen - 1.1

Foto

Fotodatei	6442_20_210904_1.JPG	Fotodatei	6442_20_210904_2.JPG
Bildbeschreibung		Bildbeschreibung	
Aufnahmerichtung		Aufnahmerichtung	



Teilflächenbeschreibung

Teilflächentyp		Teilflächen-Nr.	1
Biotoptyp	Sonstiger Mischwald, naturfern (2000)	Biotoptyp	WY
- Zusatz		- gesetzl. Grundl.	
FFH-LRT		FFH-LRT	
Beschreibung		Entw.potential LRT	
		Hauptfläche	Ja
		Flächenanteil	100 %
		FFH-Unters.Fläche	Nein
		Saatgutfläche	Nein

Erhebungsbogen

B

Projekt	Biotopkartierung Hamburg	Interne Nr.	29124
		DK5 DK5-GK	6442 6444
Handlungsbedarf	Nein	DK5 - Name	Fuhlsbüttel-West
Bearbeitung	BUC	Biotop-Nr. alt	20 35
Räumliche Abbildung	Fläche	Kartierung	21.09.2004
Anzahl Abschnitte	1	Fläche / Länge [m²/m]	58789,4405
		Breite (lineare Abb.) [m]	

Weitere Angaben

Merkmal	Wert
Boden	
Feuchte	5 - frisch und mäßig frisch
Stickstoffgehalt	6 - mäßig stickstoffarm bis stickstoffreich
Standort, Relief	
Neigung - Gelände	N0 - nicht geneigt (<2 %)
Ausrichtung	FL - flach, keine Exposition
Belichtung	3 - schattig
Luft	windstill
Veg. - Deckg./Ant.	
Gesamt	100 %
1. Baumschicht	75 %
Strauchschicht	45 %
1. Krautschicht	20 %

Zeigerwerte der Pflanzenartenliste (Auswertung)

Standort	Belichtung	halbsonnig bis halbschattig	6,2
Boden	Feuchte	mäßig feucht und wechselfeucht	5,6
	Stickstoff (N)	mäßig stickstoffarm bis stickstoffreich	5,8
	Reaktion	mäßig sauer	5,4
Vegetation	Mahdverträglichkeit	schnittempfindlich bis mäßig schnittverträglich	3,5
Zeigerwerte	Futterwert	geringwertiges Futter	2,6
	Wechselfeuchteanzeiger		3
	Giftpflanzen		2
	Überschw.anzeiger		1

Pflanzenartenliste

Gruppe / Pflanzenart	MS	M	W	Vs	St	PA	Ph	Sz	VS	V	G	cf	Rote Liste					
													§	HH	ND	SH	D	
Tracheobionta (Gefäßpflanzen)																		
Acer pseudoplatanus (Berg-Ahorn)	7	X		-														
Agrostis stolonifera (Ausläufer-Straußgras)	7	X		-														
Betula pendula (Hänge-Birke)	7	X		-														
Chamaecyparis spec. (Scheinzypresse)	7	X		-														
Cornus alba (Weißer (Tartarischer) Hartriegel)	7	X		-														
Corylus avellana (Haselnuss)	7	X		-														
Crataegus monogyna (Eingrifflicher Weißdorn)	7	X		-														
Dactylis glomerata (Wiesen-Knäuelgras)	7	X		-														
Deschampsia cespitosa (Rasen-Schmiele)	7	X		-														
Digitalis purpurea (Roter Fingerhut)	7	X		-														
Dryopteris carthusiana (Dorniger Wurmfarne)	7	X		-														
Frangula alnus (Faulbaum)	7	X		-														
Holcus lanatus (Wolliges Honiggras)	7	X		-														
Humulus lupulus (Hopfen)	7	X		-														
Impatiens parviflora (Kleinblütiges Springkraut)	7	X		-														
Juncus effusus (Flatter-Binse)	7	X		-														
Larix decidua (Europäische Lärche)	7	X		-														

Erhebungsbogen

B

Projekt	Biotopkartierung Hamburg	Interne Nr.	29124
		DK5 DK5-GK	6442 6444
Handlungsbedarf	Nein	DK5 - Name	Fuhlsbüttel-West
Bearbeitung	BUC	Biotop-Nr. alt	20 35
Räumliche Abbildung	Fläche	Kartierung	21.09.2004
Anzahl Abschnitte	1	Fläche / Länge [m²/m]	58789,4405
		Breite (lineare Abb.) [m]	

Pflanzenartenliste

Gruppe / Pflanzenart	MS	M	W	Vs	St	PA	Ph	Sz	VS	V	G	cf	Rote Liste					
													§	HH	ND	SH	D	
Picea abies (Gemeine Fichte)	7	X		-														
Picea omorika (Serbische Fichte)	7	X		-														
Polygonatum multiflorum (Vielblütige Weißwurz)	7	X		-														
Populus tremula (Zitter-Pappel)	7	X		-														
Prunus serotina (Späte Traubenkirsche)	7	X		-														
Pseudotsuga menziesii (Douglasie)	7	X		-														
Quercus robur (Stiel-Eiche)	7	X		-														
Rhododendron spec. (Rhododendron)	7	X		-														
Rosa canina (Hunds-Rose)	7	X		-														
Rubus fruticosus agg. (Artengruppe Echte Brombeere)	7	X		-														
Salix caprea (Sal-Weide)	7	X		-														
Salix spec. (Weide)	7	X		-														
Sambucus nigra (Schwarzer Holunder)	7	X		-														
Sambucus racemosa (Trauben-Holunder)	7	X		-														
Scrophularia nodosa (Knotige Braunwurz)	7	X		-														
Solidago canadensis (Kanadische Goldrute)	7	X		-														
Sorbus aucuparia (Eberesche)	7	X		-														
Taxus baccata (Gemeine Eibe)	7	X		-										b		3		V
Urtica dioica (Große Brennessel)	7	X		-														
Anzahl Rote Liste Arten																		
Anzahl Arten																		36

MS: Mengensystem; M: Mengenangabe, W: Bewertung der Art (FFH-Monitoring), Vs: Vegetationsschicht, St: Status, PA: Autor Phänologie; Ph: Phänologie, Sz: Soziabilität, VS: Vitalitätssystem; V: Vitalität, G: Geschlecht, cf: unsichere Bestimmung, §: Schutz nach BNatSchG, HH: Rote Liste Hamburg, Nds: Rote Liste Niedersachsen, SH: Rote Liste Schleswig-Holstein, D: Rote Liste Deutschland