

Erhebungsbogen

B

Projekt	Biotopkartierung Hamburg	Interne Nr.	29157
		DK5 DK5-GK	6442 6444
Handlungsbedarf	Nein	DK5 - Name	Fuhlsbüttel-West
Bearbeitung	MAU	Biotop-Nr. alt	19 34
Räumliche Abbildung	Fläche	Kartierung	09.07.1997
Anzahl Abschnitte	1	Fläche / Länge [m²/m]	9647,8525
		Breite (lineare Abb.) [m]	

Gesetzlicher Schutz **_ kein gesetzl. Schutz kein gesetzlich geschütztes Biotop** **Schutz nur teilweise** **Nein**

Gesamtbewertung	5	Noch wertvoll, gut entwicklungsfähig
– Alter	5	Biotop mittleren Alters, 20 bis 50 Jahre
– Belastungsgrad	5	Flächenhaft mittlere oder örtlich starke Belastung
– Ökolog. Funktion	6	Hohe Bedeutung in einem Biotopkomplex, für den lokalen Biotopverbund oder als Puffer
– Seltenheit	5	Seltener Biotoptyp, floristisch stark verarmt, ohne seltener Pflges. od. verbr. artenreicher Biotoptyp

Bestandsbeschreibung

Brachfläche mit überwiegend dichter und hoher halbruderaler Wildstaudenflur aus ausgesprochen üppigen Beständen des Krausen Ampfers, der Acker-Kratzdistel, des Beifußes, der Brennessel, verschiedenen Meldenarten und Weidenröschen als Hauptbestandbildner locker durchsetzt von Gemeiner Kratzdistel, Kanadischer Goldrute, stellenweise bis 2m hohen Beständen des Weißen Steinklees. Krautschicht von insgesamt sehr urwüchsiger Struktur stellenweise dicht von Klebkraut und Echter Zaunwinde durchwachsen. In der niedrigen Krautschicht flächenweise dichte, teppichartige Bestände des Kriechenden Hahnenfußes und des Gänse-Fingerkrautes sowie üppige Bestände des Floh-Knöterichs als Hauptbestandbildner durchsetzt von Kleinblütigem Springkraut, Kleinblütigem Franzosenkraut, Rainkohl, Acker-Gänsedistel, Gundermann und Gemeinem Wasserdarm neben lockerer bis dichter Grasschicht. Randlich ist die Fläche von verschiedenen Gehölzen betanden.

Die hier beschriebene Fläche ist Teil des 1981 unter Nr. 11.01 beschriebenen Biotops. Der Biotop hat sich qualitativ seit der im Jahr 1981 durchgeführten Kartierung kaum verändert. Die Artenliste der Pflanzen wurde übernommen.

Der Biotop wird bei der Kartierung 2004 zu 95 % wie die südwestlich angrenzende Fläche für die Lagerung von Gartenabfällen und Bodenmieten in Anspruch genommen und wird vollständig dem Biotoptyp 10014 OAX 2 zugeordnet.

Vorkommen an Biotoptypen

1	TF	Typ	HF	F.Anteil
2	BTYP	Biotoptyp		- gesetzl. Grundl.
3	Zusatz	Zusatz zum Biotoptypen		
4	LRT	Lebensraumtyp		
1	1		Ja	90 %
2	AK	Halbruderaler Gras- und Staudenflur (2000)		
1	2			10 %
2	HG	Feld-, Stadt- und Kleingehölz (2000)		

Räumliche Lage

Lagebeschreibung	Südöstlich des großen Baggersees		
Nachbarnutzung/en	Kleingarten, Grünanlage		
Rechtswert (X)	564857	Hochwert (Y)	5943236
Bezirk	Eimsbüttel	Naturraum	Geestplatten westlich der Alster (696.01)
Stadtteil (OT-Nr.)	Niendorf (318)	Gemarkung	Niendorf (307)
Digitaler Grünplan	<input checked="" type="checkbox"/> Hafengesamtgebiet	<input type="checkbox"/> Ramsargebiet	<input type="checkbox"/> EG-Vogelschutzgeb.
Ausgleichsflächen NSG / ND / LSG	<input checked="" type="checkbox"/> Biosphärenreservat	<input type="checkbox"/> Nationalpark	<input type="checkbox"/>
FFH-GEBIET			
Wasserschutzgebiet			

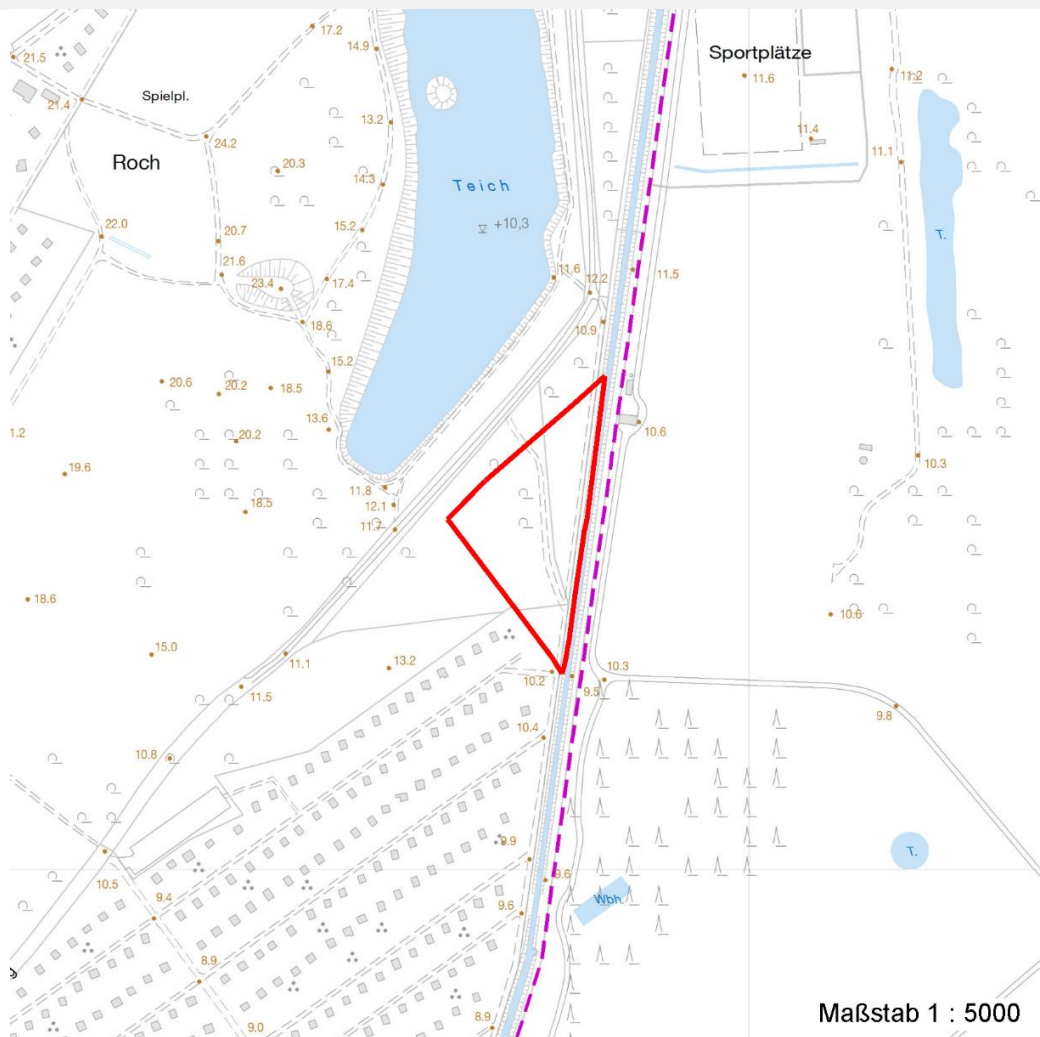
Erhebungsbogen

B

Projekt	Biotopkartierung Hamburg	Interne Nr.	29157
		DK5 DK5-GK	6442 6444
Handlungsbedarf	Nein	DK5 - Name	Fuhlsbüttel-West
Bearbeitung	MAU	Biotop-Nr. alt	19 34
Räumliche Abbildung	Fläche	Kartierung	09.07.1997
Anzahl Abschnitte	1	Fläche / Länge [m²/m]	9647,8525
		Breite (lineare Abb.) [m]	

Räumliche Lage

Karte



Weitere Erhebungsbögen

Interne Nr.	Interne Nr. Zuordnung	DK5	Biotop-Nr.	Kartierung	Zuordnung	DK5 (GK)	Biotop-Nr. (alt)
29157	72477	9999	1540	15.10.1981	<	6444	11

Zuordnung: N = nachfolgende Kartierung, K = weitere Kartierungen (zeitlich vorher oder nachher)

Foto

Interne Nr.	Index	Dateiname	Aufnahmerichtung
54858	0	6442_19_090797_1.JPG	

Weitere Angaben

Merkmal	Wert
Auswertung	
Gefährdung / Einflüsse	Eutrophierung Gartenabfälle

Erhebungsbogen

B

Projekt	Biotopkartierung Hamburg	Interne Nr.	29157
		DK5 DK5-GK	6442 6444
Handlungsbedarf	Nein	DK5 - Name	Fuhlsbüttel-West
Bearbeitung	MAU	Biotop-Nr. alt	19 34
Räumliche Abbildung	Fläche	Kartierung	09.07.1997
Anzahl Abschnitte	1	Fläche / Länge [m²/m]	9647,8525
		Breite (lineare Abb.) [m]	

Weitere Angaben

Merkmal	Wert
Wertgesichtspunkte	Artenreich Brachfläche mit sehr artenreicher, dichter, ausgesprochen üppiger Wildstaudenflur der halbruderalen Standorte von insgesamt sehr urwüchsiger Struktur. Zoologisch interessant.
zoologisch bedeutsame Strukturen	Blütenreiche Fluren
Bedeutung für Tiergruppe	Insekten
Maßnahmen	Natürliche Entwicklung (Sukzession) zulassen

Foto

Fotodatei	6442_19_090797_1.JPG	Fotodatei	
Bildbeschreibung	k.A.	Bildbeschreibung	
Aufnahmerichtung		Aufnahmerichtung	



Teilflächenbeschreibung

Teilflächentyp		Teilflächen-Nr.	1
Biotoptyp	Halbruderaler Gras- und Staudenflur (2000)	Biotoptyp	AK
- Zusatz		- gesetzl. Grundl.	
FFH-LRT		FFH-LRT	
Beschreibung		Entw.potential LRT	
		Hauptfläche	Ja
		Flächenanteil	90 %
		FFH-Unters.Fläche	Nein
		Saatgutfläche	Nein

Weitere Angaben

Merkmal	Wert
Boden	
Feuchte	5 - frisch und mäßig frisch
Stickstoffgehalt	7 - stickstoffreich
Standort, Relief	
Neigung - Gelände	N0 - nicht geneigt (<2 %)
Ausrichtung	FL - flach, keine Exposition
Belichtung	8 - sonnig
Luft	keine Besonderheiten
Veg. - Deckg./Ant.	
Gesamt	100 %
1. Baumschicht	20 %
1. Krautschicht	100 %

Projekt	Biotopkartierung Hamburg		Interne Nr.	29157
			DK5 DK5-GK	6442 6444
Handlungsbedarf	Nein		DK5 - Name	Fuhlsbüttel-West
Bearbeitung	MAU	Kopie	Nein	Biotop-Nr. alt
Räumliche Abbildung	Fläche			19 34
Anzahl Abschnitte	1			Kartierung
				09.07.1997
				Fläche / Länge [m²/m]
				9647,8525
				Breite (lineare Abb.) [m]

Zeigerwerte der Pflanzenartenliste (Auswertung)

Standort	Belichtung	halbsonnig	6,9
Boden	Feuchte	mäßig feucht und wechselfeucht	6,1
	Stickstoff (N)	stickstoffreich	7,2
	Reaktion	neutral	6,8
Vegetation	Mahdverträglichkeit	mäßig schnittverträglich (erster Schnitt nicht vor 1. Juli)	5,1
Zeigerwerte	Futterwert	fast wertloses Futter	1,4
	Wechselfeuchteanzeiger		7
	Giftpflanzen		1
	Überschw.anzeiger		1

Pflanzenartenliste

Gruppe / Pflanzenart	MS	M	W	Vs	St	PA	Ph	Sz	VS	V	G	cf	§	Rote Liste			
														HH	ND	SH	D
Tracheobionta (Gefäßpflanzen)																	
Aethusa cynapium (Hundspetersilie)	7	X		-													
Agrostis stolonifera agg. (Artengruppe Ausläufer-Straußgras)	7	X		-													
Alopecurus pratensis (Wiesen-Fuchsschwanz)	7	X		-													
Armoracia rusticana (Meerrettich)	7	X		-													
Artemisia vulgaris (Gewöhnlicher Beifuß)	7	h		-													
Calystegia sepium agg. (Artengruppe Zaun-Winde)	7	X		-													
Carex hirta (Behaarte Segge)	7	X		-													
Chenopodium spec. (Gänsefuß)	7	h		-													
Cirsium arvense (Acker-Kratzdistel)	7	h		-													
Cirsium vulgare (Gewöhnliche Kratzdistel)	7	X		-													
Elymus repens (Gewöhnliche Quecke)	7	X		-													
Epilobium angustifolium (Schmalblättriges Weidenröschen)	7	X		-													
Epilobium spec. (Weidenröschen)	7	h		-													
Erigeron canadensis (Kanadisches Berufkraut)	7	X		-													
Galinsoga parviflora (Kleinblütiges Franzosenkraut)	7	X		-													
Glechoma hederacea (Gundermann)	7	X		-													
Glyceria fluitans (Flutender Schwaden)	7	X		-													
Impatiens parviflora (Kleinblütiges Springkraut)	7	X		-													
Juncus effusus (Flatter-Binse)	7	X		-													
Lamium purpureum (Purpurrote Taubnessel)	7	X		-													
Lapsana communis (Rainkohl)	7	X		-													
Melilotus albus (Weißer Steinklee)	7	X		-													
Persicaria maculosa (Floh-Knöterich)	7	h		-													
Phragmites australis (Schilf)	7	X		-													
Potentilla anserina (Gänse-Fingerkraut)	7	h		-													
Prunella vulgaris (Kleine Braunelle)	7	X		-													
Ranunculus repens (Kriechender Hahnenfuß)	7	h		-													
Rumex crispus (Krauser Ampfer)	7	h		-													
Senecio vulgaris (Gewöhnliches Greiskraut)	7	X		-													
Sisymbrium officinale (Weg-Rauke)	7	X		-													
Solanum lycopersicum (Tomate)	7	X		-													
Solidago canadensis (Kanadische Goldrute)	7	X		-													

Erhebungsbogen

B

Projekt	Biotopkartierung Hamburg	Interne Nr.	29157
		DK5 DK5-GK	6442 6444
Handlungsbedarf	Nein	DK5 - Name	Fuhlsbüttel-West
Bearbeitung	MAU	Biotop-Nr. alt	19 34
Räumliche Abbildung	Fläche	Kartierung	09.07.1997
Anzahl Abschnitte	1	Fläche / Länge [m²/m]	9647,8525
		Breite (lineare Abb.) [m]	

Pflanzenartenliste

Gruppe / Pflanzenart	MS	M	W	Vs	St	PA	Ph	Sz	VS	V	G	cf	Rote Liste					
													§	HH	ND	SH	D	
Solidago gigantea (Riesen-Goldrute)	7	X		-														
Sonchus arvensis arvensis (Acker-Gänsedistel)	7	X		-														
Stellaria aquatica (Wasser-Miere)	7	X		-														
Urtica dioica (Große Brennessel)	7	h		-														
Vicia cracca agg. (Artengruppe Vogel-Wicke)	7	X		-														
Anzahl Rote Liste Arten																		
Anzahl Arten													37					

MS: Mengensystem; M: Mengenangabe, W: Bewertung der Art (FFH-Monitoring), Vs: Vegetationsschicht, St: Status, PA: Autor Phänologie; Ph: Phänologie, Sz: Soziabilität, VS: Vitalitätssystem; V: Vitalität, G: Geschlecht, cf: unsichere Bestimmung, §: Schutz nach BNatSchG, HH: Rote Liste Hamburg, Nds: Rote Liste Niedersachsen, SH: Rote Liste Schleswig-Holstein, D: Rote Liste Deutschland

Teilflächenbeschreibung

Teilflächentyp		Teilflächen-Nr.	2
Biotoptyp	Feld-, Stadt- und Kleingehölz (2000)	Biotoptyp	HG
- Zusatz		- gesetzl. Grundl.	
FFH-LRT		FFH-LRT	
Beschreibung		Entw.potential LRT	
		Hauptfläche	
		Flächenanteil	10 %
		FFH-Unters.Fläche	Nein
		Saatgutfläche	Nein