

Erhebungsbogen

B

Projekt	Biotopkartierung Hamburg		Interne Nr.	29177
			DK5 DK5-GK	6442 6444
Handlungsbedarf	Nein		DK5 - Name	Fuhlsbüttel-West
Bearbeitung	MAU	Kopie	Nein	Biotop-Nr. alt
Räumliche Abbildung	Fläche			18 33
Anzahl Abschnitte	1			Kartierung
				09.07.1997
				Fläche / Länge [m²/m]
				3048,1108
				Breite (lineare Abb.) [m]

Gesetzlicher Schutz **_ kein gesetzl. Schutz kein gesetzlich geschütztes Biotop** **Schutz nur teilweise** **Nein**

Gesamtbewertung	6	Wertvoll
– Alter	4	Biotop mittleren Alters, 10 bis 20 Jahre
– Belastungsgrad	6	Flächenhaft geringe oder örtlich stärkere oder Vorbelastung mit deutlichem Einfluß
– Ökolog. Funktion	8	Wertbestimmender Bestandteil eines wertvollen Biotopkomplexes oder für den regionalen Biotopverbund.
– Seltenheit	5	Seltener Biotoptyp, floristisch stark verarmt, ohne seltener Pflges. od. verbr. artenreicher Biotoptyp

Bestandsbeschreibung

Mit der Tarpenbek verbundenes, naturnahes Rückhaltebecken mit recht artenreicher Ufervegetation aus u.a. Rohr-Glanzgras, Sumpf-Vergißmeinnicht, Goldrute und Flatterbinse. Im Wasser wachsen vereinzelt Schwanenblume und Gelbe Schwertlilie. Etwas steilere Uferbereiche sind größtenteils mit Weiden bestanden. Offeneren Bereiche der höheren Ufer werden von einer halbruderalen Krautflur als Nahrungsbiotop und Lebensraum zahlreicher Heuschrecken und sonstiger Insekten eingenommen, am oberen Wegrand steht der Große Klappertopf. Die Tarpenbek verläuft am Rückhaltebecken leicht mäandrierend, im Wasser wurden kleine Fischschwärme beobachtet.

Vorkommen an Biotoptypen

1	TF	Typ	HF	F.Anteil
2	BTYP	Biotoptyp		- gesetzl. Grundl.
3	Zusatz	Zusatz zum Biotoptypen		
4	LRT	Lebensraumtyp		
1	1		Ja	70 %
2	SXR	Rückhaltebecken, naturfern (2000)		
3	+	besonders gute Ausprägung (struktur- oder artenreich, intakt, naturnah) (+)		
1	2			25 %
2	HF	Weidengebüsch der Auen, Ufer und sonstigen Feuchtstandorte (2000)		
4	kein LRT	kein Lebensraumtyp nach FFH-Richtlinie		
1	3			5 %
2	AKF	Halbruderaler Gras- und Staudenflur feuchter Standorte (2000)		

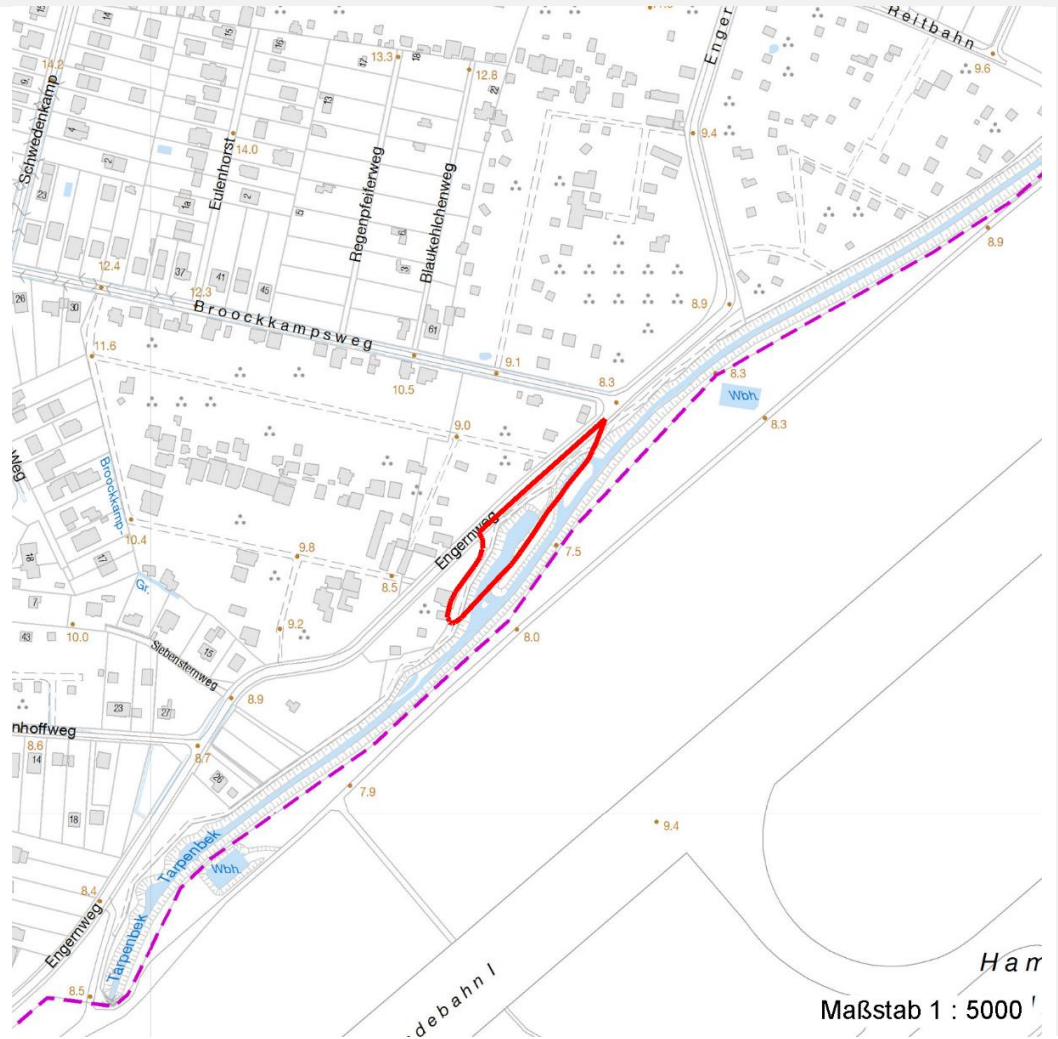
Räumliche Lage

Lagebeschreibung	Am Engernweg		
Nachbarnutzung/en			
Rechtswert (X)	564250	Hochwert (Y)	5942196
Bezirk	Eimsbüttel	Naturraum	Geestplatten westlich der Alster (696.01)
Stadtteil (OT-Nr.)	Niendorf (318)	Gemarkung	Niendorf (307)
Digitaler Grünplan	<input checked="" type="checkbox"/> Hafengesamtgebiet	<input type="checkbox"/> Ramsargebiet	<input type="checkbox"/> EG-Vogelschutzgeb.
Ausgleichsflächen NSG / ND / LSG	<input checked="" type="checkbox"/> Biosphärenreservat	<input type="checkbox"/> Nationalpark	<input type="checkbox"/>
FFH-GEBIET			
Wasserschutzgebiet			

Projekt	Biotopkartierung Hamburg		Interne Nr.	29177
			DK5 DK5-GK	6442 6444
			DK5 - Name	Fuhlsbüttel-West
Handlungsbedarf	Nein		Biotop-Nr. alt	18 33
Bearbeitung	MAU	Kopie	Nein	Kartierung
Räumliche Abbildung	Fläche			09.07.1997
Anzahl Abschnitte	1			Fläche / Länge [m²/m]
				3048,1108
				Breite (lineare Abb.) [m]

Räumliche Lage

Karte



Weitere Erhebungsbögen

Interne Nr.	Interne Nr. Zuordnung	DK5	Biotop-Nr.	Kartierung	Zuordnung	DK5 (GK)	Biotop-Nr. (alt)
29177	29176	6442	18	21.09.2004	K	6444	33
29177	29173	6442	18	19.07.2011	K	6444	33

Zuordnung: N = nachfolgende Kartierung, K = weitere Kartierungen (zeitlich vorher oder nachher)

Weitere Angaben

Merkmal	Wert
Auswertung	
Gefährdung / Einflüsse	Tritt durch Erholungssuchende, Hunde, wenig Abfall
Wertgesichtspunkte	Strukturvielfalt
	Artenreich
zoologisch bedeutsame Strukturen	dichtes Ufergebüsch
	Blütenreiche Fluren

Erhebungsbogen

B

Projekt	Biotopkartierung Hamburg	Interne Nr.	29177
		DK5 DK5-GK	6442 6444
Handlungsbedarf	Nein	DK5 - Name	Fuhlsbüttel-West
Bearbeitung	MAU	Biotop-Nr. alt	18 33
Räumliche Abbildung	Fläche	Kartierung	09.07.1997
Anzahl Abschnitte	1	Fläche / Länge [m²/m]	3048,1108
		Breite (lineare Abb.) [m]	

Weitere Angaben

Merkmal	Wert
Bedeutung für Tiergruppe	Kleingewässer Amphibien, Laichgewässer (pot.) Fische Heuschrecken Insekten, allgemein Libellen Vögel
Maßnahmen	Eintagsfliegen (fliegend) Beseitigen von Müll, Gartenabfällen u.a

Teilflächenbeschreibung

Teilflächentyp		Teilflächen-Nr.	1
Biotoptyp	Rückhaltebecken, naturfern (2000)	Biotoptyp	SXR
- Zusatz	besonders gute Ausprägung (struktur- oder artenreich, intakt, naturnah) (+)	- gesetzl. Grundl.	
FFH-LRT		FFH-LRT	
Beschreibung		Entw.potential LRT	
		Hauptfläche	Ja
		Flächenanteil	70 %
		FFH-Unters.Fläche	Nein
		Saatgutfläche	Nein

Erhebungsbogen

B

Projekt	Biotopkartierung Hamburg		Interne Nr.	29177	
			DK5 DK5-GK	6442	6444
Handlungsbedarf	Nein		DK5 - Name	Fuhlsbüttel-West	
Bearbeitung	MAU	Kopie	Nein	Biotop-Nr. alt	18 33
Räumliche Abbildung	Fläche		Kartierung	09.07.1997	
Anzahl Abschnitte	1		Fläche / Länge [m²/m]	3048,1108	
			Breite (lineare Abb.) [m]		

Weitere Angaben

Merkmal	Wert
Boden	
Feuchte	11 - flaches Gewässer
Stickstoffgehalt	5 - mäßig stickstoffarm
Gebietszuordnung	
Gebietsbezeichnung	Tarpenbek
Gewässer	
Böschungshöhe	2.50 m
Gewässertiefe	0.50 m
Länge	175.00 m
Breite	25.00 m
Wasserführung	w - wechselnde Wasserstände
Strömung	r - ruhig fließend
Trübung	m - mittlere Trübung
Färbung	bräunlich
Standort, Relief	
Neigung - Gelände	N0 - nicht geneigt (<2 %)
Ausrichtung	FL - flach, keine Exposition
Belichtung	8 - sonnig
Luft	keine Besonderheiten
Veg. - Deckg./Ant.	
Gesamt	100 %
2. Baumschicht	25 %
1. Krautschicht	30 %

Zeigerwerte der Pflanzenartenliste (Auswertung)

Standort	Belichtung	halbsonnig	7,2
Boden	Feuchte	naß	8
	Stickstoff (N)	mäßig stickstoffarm bis stickstoffreich	6,2
	Reaktion	neutral	6,9
Vegetation	Mahdverträglichkeit	mäßig schnittverträglich (erster Schnitt nicht vor 1. Juli)	5,4
Zeigerwerte	Futterwert	ausreichende Futterqualität	4,8
	Wechselfeuchteanzeiger		8
	Giftpflanzen		3
	Überschw.anzeiger		3

Pflanzenartenliste

Gruppe / Pflanzenart	MS	M	W	Vs	St	PA	Ph	Sz	VS	V	G	cf	§	Rote Liste			
														HH	ND	SH	D
Tracheobionta (Gefäßpflanzen)																	
Agrostis gigantea (Riesen-Straußgras)	7	h		-													
Agrostis stolonifera (Ausläufer-Straußgras)	7	X		-													
Butomus umbellatus (Schwanenblume)	7	X		-										3			
Callitriche spec. (Wasserstern)	7	X		-													
Caltha palustris (Sumpf-Dotterblume)	7	X		-									3	3	V V		
Carex hirta (Behaarte Segge)	7	X		-													
Cirsium arvense (Acker-Kratzdistel)	7	X		-													

Erhebungsbogen

B

Projekt	Biotopkartierung Hamburg	Interne Nr.	29177
		DK5 DK5-GK	6442 6444
Handlungsbedarf	Nein	DK5 - Name	Fuhlsbüttel-West
Bearbeitung	MAU	Biotop-Nr. alt	18 33
Räumliche Abbildung	Fläche	Kartierung	09.07.1997
Anzahl Abschnitte	1	Fläche / Länge [m²/m]	3048,1108
		Breite (lineare Abb.) [m]	

Pflanzenartenliste

Gruppe / Pflanzenart	MS	M	W	Vs	St	PA	Ph	Sz	VS	V	G	cf	Rote Liste						
													§	HH	ND	SH	D		
Hypericum perforatum (Echtes Johanniskraut)	7	X		-															
Iris pseudacorus (Gelbe Schwertlilie)	7	X		-										b					
Juncus effusus (Flutter-Binse)	7	X		-															
Lythrum salicaria (Blut-Weiderich)	7	X		-															
Myosotis scorpioides (Sumpf-Vergissmeinnicht)	7	X		-														V	
Phalaris arundinacea (Rohr-Glanzgras)	7	h		-															
Phragmites australis (Schilf)	7	X		-															
Populus tremula (Zitter-Pappel)	7	X		-															
Potamogeton natans (Schwimmendes Laichkraut)	7	X		-															
Rhinanthus serotinus (Großer Klappertopf)	7	X		-												1		3	3
Salix cinerea (Grau-Weide)	7	X		-															
Salix viminalis (Korb-Weide)	7	h		-															
Solidago canadensis (Kanadische Goldrute)	7	h		-															
Typha latifolia (Breitblättriger Rohrkolben)	7	X		-															
Urtica dioica (Große Brennessel)	7	X		-															
Anzahl Rote Liste Arten													2	2	3	2			
Anzahl Arten													22						

MS: Mengensystem; M: Mengenangabe, W: Bewertung der Art (FFH-Monitoring), Vs: Vegetationsschicht, St: Status, PA: Autor Phänologie; Ph: Phänologie, Sz: Soziabilität, VS: Vitalitätssystem; V: Vitalität, G: Geschlecht, cf: unsichere Bestimmung, §: Schutz nach BNatSchG, HH: Rote Liste Hamburg, Nds: Rote Liste Niedersachsen, SH: Rote Liste Schleswig-Holstein, D: Rote Liste Deutschland

Teilflächenbeschreibung

Teilflächentyp		Teilflächen-Nr.	2
Biotoptyp	Weidengebüsch der Auen, Ufer und sonstigen Feuchtstandorte (2000)	Biotoptyp	HF
- Zusatz		- gesetzl. Grundl.	
FFH-LRT	kein Lebensraumtyp nach FFH-Richtlinie	FFH-LRT	kein LRT
Beschreibung		Entw.potential LRT	
		Hauptfläche	
		Flächenanteil	25 %
		FFH-Unters.Fläche	Nein
		Saatgutfläche	Nein

Erhebungsbogen

B

Projekt	Biotopkartierung Hamburg	Interne Nr.	29177
		DK5 DK5-GK	6442 6444
Handlungsbedarf	Nein	DK5 - Name	Fuhlsbüttel-West
Bearbeitung	MAU	Biotop-Nr. alt	18 33
Räumliche Abbildung	Fläche	Kartierung	09.07.1997
Anzahl Abschnitte	1	Fläche / Länge [m²/m]	3048,1108
		Breite (lineare Abb.) [m]	

Teilflächenbeschreibung

Teilflächentyp		Teilflächen-Nr.	3
Biotoptyp	Halbruderale Gras- und Staudenflur feuchter Standorte (2000)	Biotoptyp	AKF
- Zusatz		- gesetzl. Grundl.	
FFH-LRT		FFH-LRT	
Beschreibung		Entw.potential LRT	
		Hauptfläche	
		Flächenanteil	5 %
		FFH-Unters.Fläche	Nein
		Saatgutfläche	Nein