

# Erhebungsbogen

**B**

<b>Projekt</b>	Biotopkartierung Hamburg	<b>Interne Nr.</b>	29171
		<b>DK5   DK5-GK</b>	<b>6442</b> 6444
<b>Handlungsbedarf</b>	Nein	<b>DK5 - Name</b>	Fuhlsbüttel-West
<b>Bearbeitung</b>	MAU	<b>Biotop-Nr.   alt</b>	<b>16</b> 27
<b>Räumliche Abbildung</b>	Fläche	<b>Kartierung</b>	28.07.1997
<b>Anzahl Abschnitte</b>	1	<b>Fläche / Länge [m<sup>2</sup>/m]</b>	5707,7172
		<b>Breite (lineare Abb.) [m]</b>	

**Gesetzlicher Schutz**      **\_ kein gesetzl. Schutz kein gesetzlich geschütztes Biotop**      **Schutz nur teilweise**      **Nein**

<b>Gesamtbewertung</b>	5	Noch wertvoll, gut entwicklungsfähig
– <b>Alter</b>	5	Biotop mittleren Alters, 20 bis 50 Jahre
– <b>Belastungsgrad</b>	5	Flächenhaft mittlere oder örtlich starke Belastung
– <b>Ökolog. Funktion</b>	6	Hohe Bedeutung in einem Biotopkomplex, für den lokalen Biotopverbund oder als Puffer
– <b>Seltenheit</b>	5	Seltener Biotoptyp, floristisch stark verarmt, ohne seltener Pflges. od. verbr. artenreicher Biotoptyp

## Bestandsbeschreibung

Brachfläche neben dem Flughafengelände mit zerfallender Aussichtsplattform. Das Gelände wird von Birken und Zitter-Pappeln umrahmt, die vereinzelt auch auf der Fläche stehen. Der überwiegende Teil der Fläche wird von einer dichten Grasflur aus dominierendem Rot-Straußgras mit eingestreutem Honiggras, Knäuelgras und Quecke sowie lockerem Jungwuchs der Zitter-Pappel eingenommen. Unter den randlich stehenden Bäumen wachsen vermehrt Brennesseln. Am Rand zum 'Rakmoor' befindet sich eine Baumreihe aus dicht stehenden Buchen.

Der Biotop war bei der Kartierung 2004 Teil eines neu angelegten Golfplatzes für Flughafenangestellte auf dem Flughafengelände und wurde dem Biotoptyp 10032 ESG 4 zugeordnet.

## Vorkommen an Biotoptypen

1	TF	Typ	HF	F.Anteil
2	BTYP	Biotoptyp	- gesetzl. Grundl.	
3	Zusatz	Zusatz zum Biotoptypen		
4	LRT	Lebensraumtyp		
1	1		Ja	70 %
2	AKM	Halbruderale Gras- und Staudenflur mittlerer Standorte (2000)		
1	2			25 %
2	HG	Feld-, Stadt- und Kleingehölz (2000)		
1	3			5 %
2	HEA	Baumreihe, Allee (2000)		

## Räumliche Lage

<b>Lagebeschreibung</b>	an der Straße Rakmoor, am westlichen Flughafenrand		
<b>Nachbarnutzung/en</b>	Weg, Flughafen		
<b>Rechtswert (X)</b>	565003	<b>Hochwert (Y)</b>	5943691
<b>Bezirk</b>	Eimsbüttel	<b>Naturraum</b>	Geestplatten westlich der Alster (696.01)
<b>Stadtteil (OT-Nr.)</b>	Niendorf (318)	<b>Gemarkung</b>	Niendorf (307)
<b>Digitaler Grünplan</b>	<input type="checkbox"/> Hafengesamtgebiet	<input type="checkbox"/> Ramsargebiet	<input type="checkbox"/> EG-Vogelschutzgeb.
<b>Ausgleichsflächen NSG / ND / LSG</b>	<input checked="" type="checkbox"/> Biosphärenreservat	<input type="checkbox"/> Nationalpark	<input type="checkbox"/>
<b>FFH-GEBIET</b>			
<b>Wasserschutzgebiet</b>			

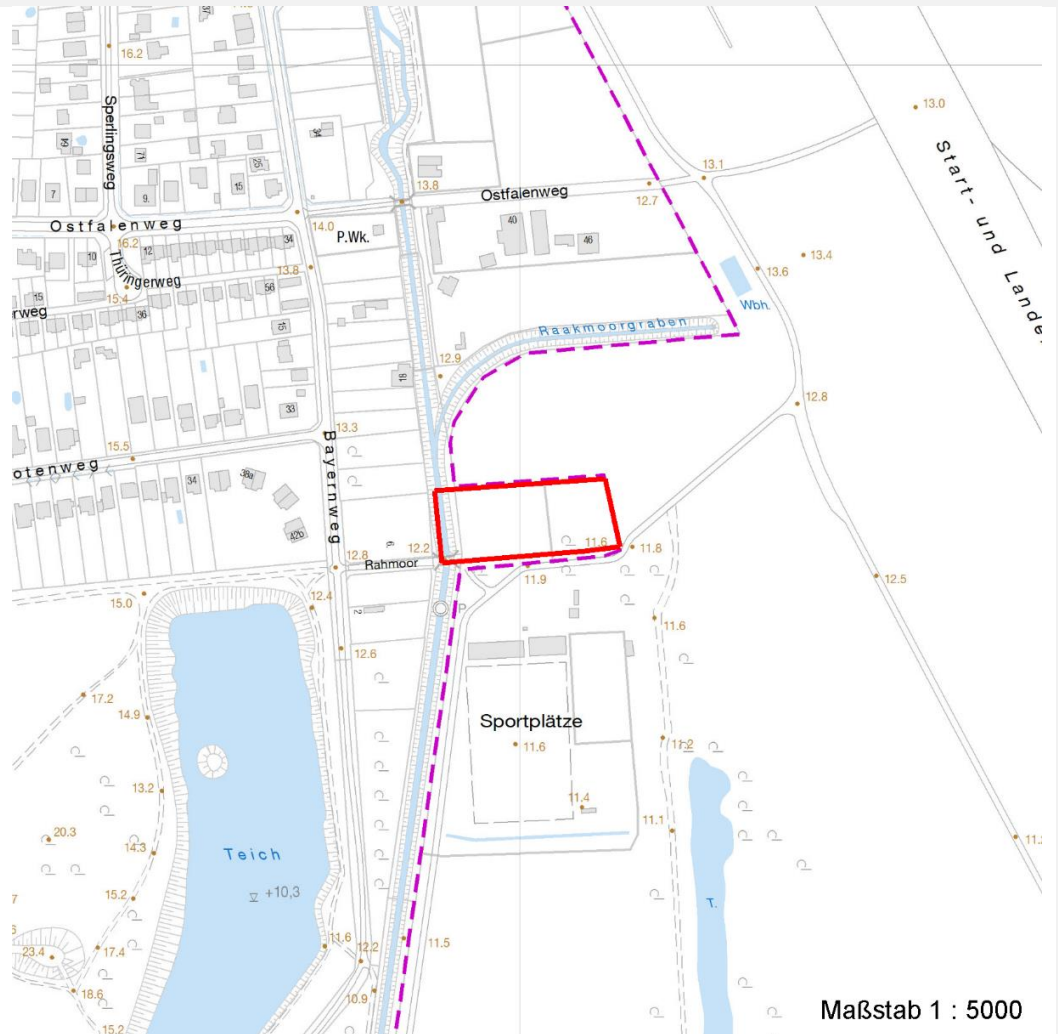
# Erhebungsbogen

**B**

<b>Projekt</b>	Biotopkartierung Hamburg		<b>Interne Nr.</b>	29171	
			<b>DK5   DK5-GK</b>	6442	6444
<b>Handlungsbedarf</b>	Nein		<b>DK5 - Name</b>	Fuhlsbüttel-West	
<b>Bearbeitung</b>	MAU	<b>Kopie</b>	Nein	<b>Biotop-Nr.   alt</b>	16   27
<b>Räumliche Abbildung</b>	Fläche		<b>Kartierung</b>	28.07.1997	
<b>Anzahl Abschnitte</b>	1		<b>Fläche / Länge [m<sup>2</sup>/m]</b>	5707,7172	
			<b>Breite (lineare Abb.) [m]</b>		

## Räumliche Lage

Karte



## Foto

Interne Nr.	Index	Dateiname	Aufnahmerichtung
46143	0	6442_16_280797_1.JPG	E

## Weitere Angaben

Merkmal	Wert
<b>Auswertung</b>	
Gefährdung / Einflüsse	als Picknickplatz bzw. Treffpunkt genutzt, Müll, Bierdosen, Trampelpfade
Wertgesichtspunkte	zoologisch wertvoll als Heuschreckenbiotop
zoologisch bedeutsame Strukturen	hohe Grasflur
Bedeutung für Tiergruppe	Heuschrecken
	Insekten, allgemein
Maßnahmen	Beseitigen von Müll, Gartenabfällen u.a
	Pflegemahd

<b>Projekt</b>	Biotopkartierung Hamburg	<b>Interne Nr.</b>	29171
		<b>DK5   DK5-GK</b>	<b>6442</b> 6444
<b>Handlungsbedarf</b>	Nein	<b>DK5 - Name</b>	Fuhlsbüttel-West
<b>Bearbeitung</b>	MAU	<b>Biotop-Nr.   alt</b>	<b>16</b> 27
<b>Räumliche Abbildung</b>	Fläche	<b>Kartierung</b>	28.07.1997
<b>Anzahl Abschnitte</b>	1	<b>Fläche / Länge [m<sup>2</sup>/m]</b>	5707,7172
		<b>Breite (lineare Abb.) [m]</b>	

## Foto

<b>Fotodatei</b>	6442_16_280797_1.JPG	<b>Fotodatei</b>	
<b>Bildbeschreibung</b>	Brachfläche mit Aussichtsplattform	<b>Bildbeschreibung</b>	
<b>Aufnahmerichtung</b>	E	<b>Aufnahmerichtung</b>	



## Teilflächenbeschreibung

<b>Teilflächentyp</b>		<b>Teilflächen-Nr.</b>	1
<b>Biotoptyp</b>	Halbruderale Gras- und Staudenflur mittlerer Standorte (2000)	<b>Biotoptyp</b>	AKM
- <b>Zusatz</b>		- <b>gesetzl. Grundl.</b>	
<b>FFH-LRT</b>		<b>FFH-LRT</b>	
<b>Beschreibung</b>		<b>Entw.potential LRT</b>	
		<b>Hauptfläche</b>	Ja
		<b>Flächenanteil</b>	70 %
		<b>FFH-Unters.Fläche</b>	Nein
		<b>Saatgutfläche</b>	Nein

## Weitere Angaben

Merkmal	Wert
<b>Boden</b>	
Feuchte	5 - frisch und mäßig frisch
Stickstoffgehalt	5 - mäßig stickstoffarm
<b>Standort, Relief</b>	
Relief	eben mit einigen kleinen Erdhügeln
Neigung - Gelände	N0 - nicht geneigt (<2 %)
Ausrichtung	FL - flach, keine Exposition
Belichtung	6 - halbsonnig bis halbschattig
Luft	keine Besonderheiten
<b>Veg. - Deckg./Ant.</b>	
Gesamt	100 %
1. Baumschicht	30 %
1. Krautschicht	100 %

# Erhebungsbogen

**B**

<b>Projekt</b>	Biotopkartierung Hamburg	<b>Interne Nr.</b>	29171
		<b>DK5   DK5-GK</b>	<b>6442</b> 6444
<b>Handlungsbedarf</b>	Nein	<b>DK5 - Name</b>	Fuhlsbüttel-West
<b>Bearbeitung</b>	MAU	<b>Biotop-Nr.   alt</b>	<b>16</b> 27
<b>Räumliche Abbildung</b>	Fläche	<b>Kartierung</b>	28.07.1997
<b>Anzahl Abschnitte</b>	1	<b>Fläche / Länge [m<sup>2</sup>/m]</b>	5707,7172
		<b>Breite (lineare Abb.) [m]</b>	

## Zeigerwerte der Pflanzenartenliste (Auswertung)

<b>Standort</b>	<b>Belichtung</b>	halbsonnig	7
<b>Boden</b>	<b>Feuchte</b>	mäßig feucht und wechselfeucht	5,9
	<b>Stickstoff (N)</b>	stickstoffreich	6,5
	<b>Reaktion</b>	schwach sauer	5,5
<b>Vegetation</b>	<b>Mahdverträglichkeit</b>	mäßig schnittverträglich (erster Schnitt nicht vor 1. Juli)	5,2
<b>Zeigerwerte</b>	<b>Futterwert</b>	geringwertiges Futter	3
	<b>Wechselfeuchteanzeiger</b>		2
	<b>Giftpflanzen</b>		0
	<b>Überschw.anzeiger</b>		0

## Pflanzenartenliste

Gruppe / Pflanzenart	MS	M	W	Vs	St	PA	Ph	Sz	VS	V	G	cf	§	Rote Liste			
														HH	ND	SH	D
<b>Tracheobionta (Gefäßpflanzen)</b>																	
Agrostis capillaris (Rotes Straußgras)	7	d		-													
Betula pendula (Hänge-Birke)	7	d		-													
Cerastium holosteoides (Gewöhnliches Hornkraut)	7	X		-													
Holcus lanatus (Wolliges Honiggras)	7	X		-													
Lolium perenne (Ausdauerndes Weidelgras)	7	X		-													
Malus domestica (Kultur-Apfel)	7	X		-													
Picea sitchensis (Sitka-Fichte)	7	X		-													
Populus tremula (Zitter-Pappel)	7	X		-													
Ranunculus repens (Kriechender Hahnenfuß)	7	X		-													
Rubus fruticosus agg. (Artengruppe Echte Brombeere)	7	X		-													
Rumex crispus (Krauser Ampfer)	7	X		-													
Rumex obtusifolius (Stumpfbältriger Ampfer)	7	X		-													
Stellaria media (Vogelmiere)	7	X		-													
Taraxacum sect. Ruderalia (Artengruppe Gemeiner Löwenzahn)	7	X		-											D		
Trifolium repens (Weiß-Klee)	7	X		-													
Urtica dioica (Große Brennnessel)	7	d		-													
<b>Anzahl Rote Liste Arten</b>														<b>1</b>			
<b>Anzahl Arten</b>										<b>16</b>							

MS: Mengensystem; M: Mengenangabe, W: Bewertung der Art (FFH-Monitoring), Vs: Vegetationsschicht, St: Status, PA: Autor Phänologie; Ph: Phänologie, Sz: Soziabilität, VS: Vitalitätssystem; V: Vitalität, G: Geschlecht, cf: unsichere Bestimmung, §: Schutz nach BNatSchG, HH: Rote Liste Hamburg, Nds: Rote Liste Niedersachsen, SH: Rote Liste Schleswig-Holstein, D: Rote Liste Deutschland

# Erhebungsbogen

**B**

<b>Projekt</b>	Biotopkartierung Hamburg	<b>Interne Nr.</b>	29171
		<b>DK5   DK5-GK</b>	<b>6442</b> 6444
<b>Handlungsbedarf</b>	Nein	<b>DK5 - Name</b>	Fuhlsbüttel-West
<b>Bearbeitung</b>	MAU	<b>Biotop-Nr.   alt</b>	<b>16</b> 27
<b>Räumliche Abbildung</b>	Fläche	<b>Kartierung</b>	28.07.1997
<b>Anzahl Abschnitte</b>	1	<b>Fläche / Länge [m<sup>2</sup>/m]</b>	5707,7172
		<b>Breite (lineare Abb.) [m]</b>	

## Teilflächenbeschreibung

<b>Teilflächentyp</b>		<b>Teilflächen-Nr.</b>	2
<b>Biotoptyp</b>	Feld-, Stadt- und Kleingehölz (2000)	<b>Biotoptyp</b>	HG
- Zusatz		- gesetzl. Grundl.	
<b>FFH-LRT</b>		<b>FFH-LRT</b>	
<b>Beschreibung</b>		<b>Entw.potential LRT</b>	
		<b>Hauptfläche</b>	
		<b>Flächenanteil</b>	25 %
		<b>FFH-Unters.Fläche</b>	Nein
		<b>Saatgutfläche</b>	Nein

## Teilflächenbeschreibung

<b>Teilflächentyp</b>		<b>Teilflächen-Nr.</b>	3
<b>Biotoptyp</b>	Baumreihe, Allee (2000)	<b>Biotoptyp</b>	HEA
- Zusatz		- gesetzl. Grundl.	
<b>FFH-LRT</b>		<b>FFH-LRT</b>	
<b>Beschreibung</b>		<b>Entw.potential LRT</b>	
		<b>Hauptfläche</b>	
		<b>Flächenanteil</b>	5 %
		<b>FFH-Unters.Fläche</b>	Nein
		<b>Saatgutfläche</b>	Nein