

Erhebungsbogen

B

Projekt	Biotopkartierung Hamburg		Interne Nr.	29164
			DK5 DK5-GK	6442 6444
Handlungsbedarf	Nein		DK5 - Name	Fuhlsbüttel-West
Bearbeitung	MAU	Kopie	Biotop-Nr. alt	12 19
Räumliche Abbildung	Fläche	Nein	Kartierung	24.09.1997
Anzahl Abschnitte	1		Fläche / Länge [m²/m]	6000,8718
			Breite (lineare Abb.) [m]	

Gesetzlicher Schutz **_ kein gesetzl. Schutz kein gesetzlich geschütztes Biotop** **Schutz nur teilweise** **Nein**

Gesamtbewertung 5 Noch wertvoll, gut entwicklungsfähig

- Alter
- Belastungsgrad
- Ökolog. Funktion
- Seltenheit

Bestandsbeschreibung

Alter Baggersee auf dem Gelände des Hamburger Flughafens gelegen im Bereich ehemaliger, entwässerter Moorflächen mit aufgeschütteten Sandschichten. Uferbereiche meist bis 1m steil abfallend mit angeschnittenen Sandschichten. Flächenweise dichte Schwimmblattvegetation aus der Gelben Teichrose als Hauptbestandbildner neben vereinzelt Vorkommen des Schwimmendem Laichkrauts. Naher Uferbereich mit spärlich ausgeprägter Feuchvegetation aus Gemeinem Froschlöffel, Ufer-Wolfstrapp, Gemeinem Gilbweiderich, Iris, Schnabel-Segge und Flatter-Binse. Im Norden kleinräumig lockeres Röhricht aus Breitblätzigem Rohr-Kolben und Schilf, stellenweise dichte Bestände aus Wasser-Schwaden. Höhere Uferbereiche mit dichten Beständen des Gemeinen Gilb-Weiderichs neben dichter Grasschicht aus Fioringras. Im westlichen Teil vereinzelt Vorkommen von Pfeifengras und Besenheide. Streckenweise dichte, insgesamt lockere, uferbegleitende Gehölze aus mittelhohen bis hohen Hänge-Birken und Moor-Birken sowie mittelhohem Gebüsch verschiedener Weiden.

Lebensraum und Laichgewässer des Wasserfrosches (1981).

Der Biotop hat sich seit der im Jahr 1981 durchgeführten Kartierung kaum verändert. Die Artenliste der Pflanzen wurde übernommen und ergänzt.

Vorkommen an Biotoptypen

1	TF	Typ	HF	F.Anteil
2	BTYP	Biotoptyp		- gesetzl. Grundl.
3	Zusatz	Zusatz zum Biotoptypen		
4	LRT	Lebensraumtyp		
1	1		Ja	90 %
2	SGA	Abbaugewässer, Baggersee, groß (2000)		
4	kein LRT	kein Lebensraumtyp nach FFH-Richtlinie		
1	2			4 %
2	AKM	Halbruderale Gras- und Staudenflur mittlerer Standorte (2000)		
1	3			4 %
2	HUZ	Sonstiger Ufergehölzsaum (2000)		
1	4			2 %
2	NRR	Rohrkolben-Röhricht (2000)		
4	kein LRT	kein Lebensraumtyp nach FFH-Richtlinie		

Räumliche Lage

Lagebeschreibung	Westlich der Start- und Landebahn 2 auf dem Gelände des Flughafens		
Nachbarnutzung/en	Flughafen, Bodensaurer Birkenwald		
Rechtswert (X)	565134	Hochwert (Y)	5943431
Bezirk	Hamburg-Nord	Naturraum	Geestplatten westlich der Alster (696.01)
Stadtteil (OT-Nr.)	Fuhlsbüttel (431)	Gemarkung	Fuhlsbüttel (421)
08.04.2020			

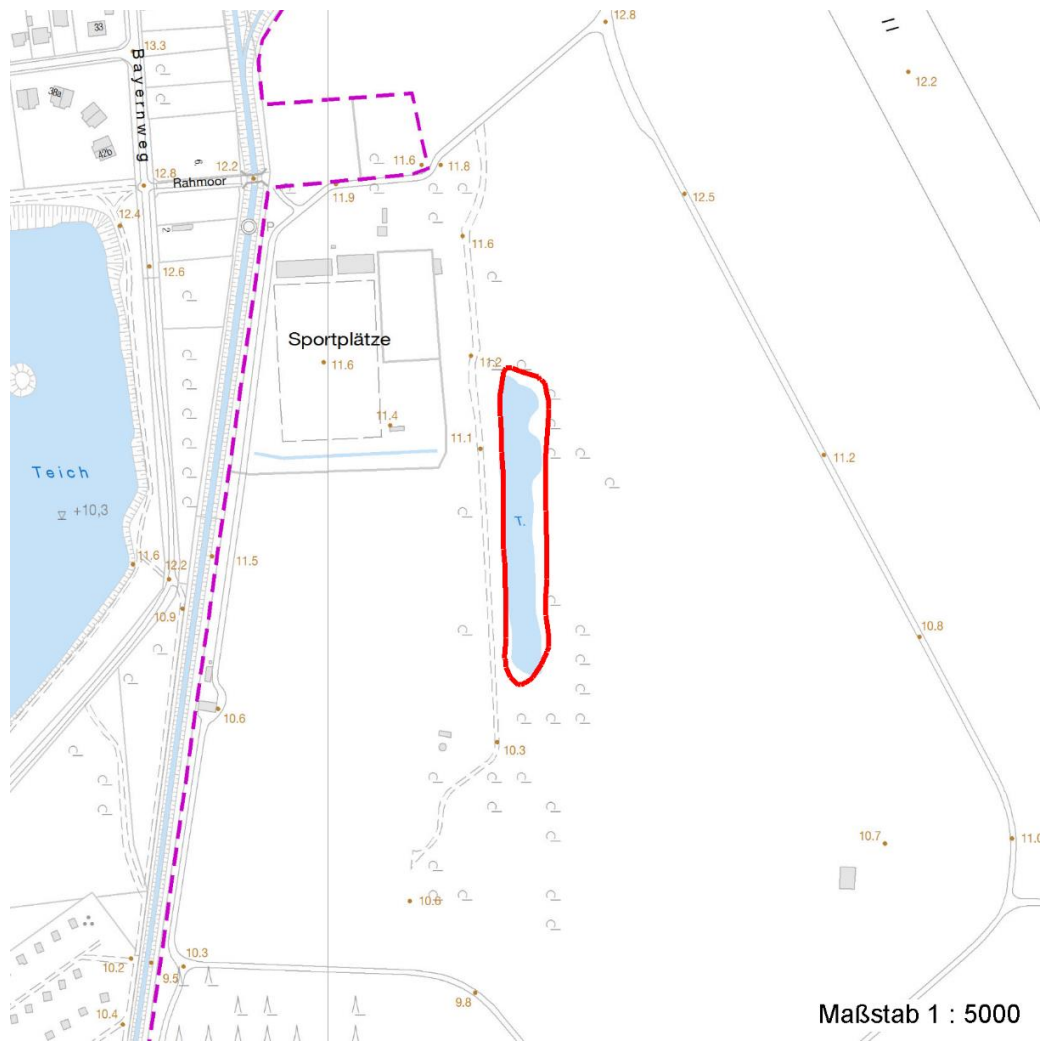
Erhebungsbogen

B

Projekt	Biotopkartierung Hamburg	Interne Nr.	29164
		DK5 DK5-GK	6442 6444
Handlungsbedarf	Nein	DK5 - Name	Fuhlsbüttel-West
Bearbeitung	MAU	Biotop-Nr. alt	12 19
Räumliche Abbildung	Fläche	Kartierung	24.09.1997
Anzahl Abschnitte	1	Fläche / Länge [m²/m]	6000,8718
		Breite (lineare Abb.) [m]	

Räumliche Lage

Digitaler Grünplan	Hafengesamtgebiet	Ramsargebiet	EG-Vogelschutzgeb.
Ausgleichsflächen NSG / ND / LSG	Biosphärenreservat	Nationalpark	
FFH-GEBIET			
Wasserschutzgebiet			
Karte			



Weitere Erhebungsbögen

Interne Nr.	Interne Nr. Zuordnung	DK5	Biotop-Nr.	Kartierung	Zuordnung	DK5 (GK)	Biotop-Nr. (alt)
29164	29165	6442	12	21.09.2004	K	6444	19
29164	29166	6442	12	15.06.2011	K	6444	19

Zuordnung: N = nachfolgende Kartierung, K = weitere Kartierungen (zeitlich vorher oder nachher)

Foto

Interne Nr.	Index	Dateiname	Aufnahmerichtung
46139	0	6442_12_240997_1.JPG	S

Erhebungsbogen

B

Projekt	Biotopkartierung Hamburg		Interne Nr.	29164
			DK5 DK5-GK	6442 6444
Handlungsbedarf	Nein		DK5 - Name	Fuhlsbüttel-West
Bearbeitung	MAU	Kopie Nein	Biotop-Nr. alt	12 19
Räumliche Abbildung	Fläche		Kartierung	24.09.1997
Anzahl Abschnitte	1		Fläche / Länge [m²/m]	6000,8718
			Breite (lineare Abb.) [m]	

Foto

Interne Nr.	Index	Dateiname	Aufnahmerichtung
46140	0	6442_12_240997_2.JPG	N

Weitere Angaben

Merkmal Wert

Auswertung

Gefährdung / Einflüsse	Erholungsgebiet für ausgewählte Flughafenangestellte (1981)
Wertgesichtspunkte	Schwimblattvegetation Wichtige ökologische Ausgleichsfläche Uferbegleitende Gehölze Wertvoller Feuchtbiotope
zoologisch bedeutsame Strukturen	Gewässer
Bedeutung für Tiergruppe	Amphibien, Laichgewässer, Sommerquartiere
Maßnahmen	Auslichten der uferbegleitenden Gehölze. Nach Aussagen der Umweltabteilung des Flughafens ist es nicht möglich die Uferbereiche abzuflachen, da eine solche Maßnahme Fischreier anlocken würde, die gefährlich für den Flugverkehr sind.

Foto

Fotodatei	6442_12_240997_1.JPG	Fotodatei	6442_12_240997_2.JPG
Bildbeschreibung	Baggersee auf Flughafengelände	Bildbeschreibung	Baggersee auf Flughafengelände
Aufnahmerichtung	S	Aufnahmerichtung	N



Teilflächenbeschreibung

Teilflächentyp		Teilflächen-Nr.	1
Biotoptyp	Abbaugewässer, Baggersee, groß (2000)	Biotoptyp	SGA
- Zusatz		- gesetzl. Grundl.	
FFH-LRT	kein Lebensraumtyp nach FFH-Richtlinie	FFH-LRT	kein LRT
Beschreibung	Standort: sandiges Substrat	Entw.potential LRT	
		Hauptfläche	Ja
		Flächenanteil	90 %
		FFH-Unters.Fläche	Nein
		Saatgutfläche	Nein

Erhebungsbogen

B

Projekt	Biotopkartierung Hamburg		Interne Nr.	29164	
			DK5 DK5-GK	6442	6444
Handlungsbedarf	Nein		DK5 - Name	Fuhlsbüttel-West	
Bearbeitung	MAU	Kopie	Nein	Biotop-Nr. alt	12 19
Räumliche Abbildung	Fläche		Kartierung	24.09.1997	
Anzahl Abschnitte	1		Fläche / Länge [m²/m]	6000,8718	
			Breite (lineare Abb.) [m]		

Weitere Angaben

Merkmal	Wert
Boden	
Feuchte	12 - tiefes Gewässer
Stickstoffgehalt	6 - mäßig stickstoffarm bis stickstoffreich
Gewässer	
Böschungshöhe	1.00 m
Gewässertiefe	2.00 m
Länge	210.00 m
Breite	30.00 m
Wasserführung	w - wechselnde Wasserstände
Strömung	k - keine Strömung
Trübung	m - mittlere Trübung
Standort, Relief	
Relief	steile Uferböschungen
Böschungsneigung	senkrecht bis sehr steil - > 1:1
Neigung - Gelände	N4 - stark geneigt (18-27 %)
Ausrichtung	V - Verschiedene
Belichtung	6 - halbsonnig bis halbschattig
Luft	keine Besonderheiten
Veg. - Deckg./Ant.	
Gesamt	30 %
1. Baumschicht	20 %
Strauchschicht	10 %
1. Krautschicht	20 %

Zeigerwerte der Pflanzenartenliste (Auswertung)

Standort	Belichtung	halbsonnig	6,8
Boden	Feuchte	naß	8,3
	Stickstoff (N)	mäßig stickstoffarm bis stickstoffreich	6,2
	Reaktion	neutral	6,7
Vegetation	Mahdverträglichkeit	mäßig schnittverträglich (erster Schnitt nicht vor 1. Juli)	4,6
Zeigerwerte	Futterwert	mäßige Futterqualität	3,7
	Wechselfeuchteanzeiger		5
	Giftpflanzen		4
	Überschw.anzeiger		5

Pflanzenartenliste

Gruppe / Pflanzenart	MS	M	W	Vs	St	PA	Ph	Sz	VS	V	G	cf	§	Rote Liste			
														HH	ND	SH	D
Tracheobionta (Gefäßpflanzen)																	
Agrostis gigantea (Riesen-Straußgras)	7	d		-													
Alisma plantago-aquatica agg. (Artengruppe Froschlöffel)	7	X		-													
Betula pendula (Hänge-Birke)	7	d		-													
Betula pubescens pubescens (Moor-Birke)	7	X		-													
Calamagrostis canescens (Sumpf-Reitgras)	7	X		-													
Calluna vulgaris (Besenheide)	7	X		-										3	V		

Erhebungsbogen

B

Projekt	Biotopkartierung Hamburg		Interne Nr.	29164	
			DK5 DK5-GK	6442	6444
Handlungsbedarf	Nein		DK5 - Name	Fuhlsbüttel-West	
Bearbeitung	MAU	Kopie	Biotop-Nr. alt	12	19
Räumliche Abbildung	Fläche	Nein	Kartierung	24.09.1997	
Anzahl Abschnitte	1		Fläche / Länge [m²/m]	6000,8718	
			Breite (lineare Abb.) [m]		

Pflanzenartenliste

Gruppe / Pflanzenart	MS	M	W	Vs	St	PA	Ph	Sz	VS	V	G	cf	§	Rote Liste				
														HH	ND	SH	D	
Cardamine pratensis agg. (Artengruppe Wiesen-Schaumkraut)	7	X		-													V	
Carex rostrata (Schnabel-Segge)	7	X		-												3		V
Cirsium arvense (Acker-Kratzdistel)	7	X		-														
Deschampsia cespitosa (Rasen-Schmiele)	7	X		-														
Epilobium spec. (Weidenröschen)	7	X		-														
Festuca ovina (Schaf-Schwingel)	7	X		-												V		V V
Glyceria maxima (Wasser-Schwaden)	7	X		-														
Heracleum sphondylium (Wiesen-Bärenklau)	7	X		-														
Hieracium umbellatum (Dolden-Habichtskraut)	7	X		-												2		V
Iris pseudacorus (Gelbe Schwertlilie)	7	X		-												b		
Iris spec. (Schwertlilie)	7	X		-												b		
Juncus effusus (Flatter-Binse)	7	X		-														
Lycopus europaeus (Gewöhnlicher Wolfstrapp)	7	d		-														
Lysimachia vulgaris (Gewöhnlicher Gilbweiderich)	7	d		-														
Molinia caerulea agg. (Artengruppe Gewöhnliches Pfeifengras)	7	X		-														
Myosotis scorpioides (Sumpf-Vergissmeinnicht)	7	X		-														V
Nuphar lutea (Gelbe Teichrose)	7	X		-												b		
Philadelphus coronarius (Europäischer Pfeifenstrauch)	7	X		-														
Phragmites australis (Schilf)	7	X		-														
Populus tremula (Zitter-Pappel)	7	X		-														
Potamogeton natans (Schwimmendes Laichkraut)	7	X		-														
Quercus robur (Stiel-Eiche)	7	X		-														
Rubus fruticosus agg. (Artengruppe Echte Brombeere)	7	X		-														
Rumex acetosa (Großer Sauerampfer)	7	X		-														
Salix aurita (Ohr-Weide)	7	X		-														
Salix caprea (Sal-Weide)	7	X		-														
Salix cinerea (Grau-Weide)	7	X		-														
Salix viminalis (Korb-Weide)	7	X		-														
Schoenoplectus lacustris (Gewöhnliche Teichsimse)	7	X		-													2	
Scirpus sylvaticus (Wald-Simse)	7	X		-														V
Sorbus aucuparia (Eberesche)	7	X		-														
Typha latifolia (Breitblättriger Rohrkolben)	7	X		-														
Vicia cracca agg. (Artengruppe Vogel-Wicke)	7	X		-														
Anzahl Rote Liste Arten														5	7	1		
Anzahl Arten														39				

MS: Mengensystem; M: Mengenangabe, W: Bewertung der Art (FFH-Monitoring), Vs: Vegetationsschicht, St: Status, PA: Autor Phänologie; Ph: Phänologie, Sz: Soziabilität, VS: Vitalitätssystem; V: Vitalität, G: Geschlecht, cf: unsichere Bestimmung, §: Schutz nach BNatSchG, HH: Rote Liste Hamburg, Nds: Rote Liste Niedersachsen, SH: Rote Liste Schleswig-Holstein, D: Rote Liste Deutschland

Projekt	Biotopkartierung Hamburg	Interne Nr.	29164
		DK5 DK5-GK	6442 6444
Handlungsbedarf	Nein	DK5 - Name	Fuhlsbüttel-West
Bearbeitung	MAU	Biotop-Nr. alt	12 19
Räumliche Abbildung	Fläche	Kartierung	24.09.1997
Anzahl Abschnitte	1	Fläche / Länge [m²/m]	6000,8718
		Breite (lineare Abb.) [m]	

Teilflächenbeschreibung

Teilflächentyp		Teilflächen-Nr.	2
Biotoptyp	Halbruderale Gras- und Staudenflur mittlerer Standorte (2000)	Biotoptyp	AKM
- Zusatz		- gesetzl. Grundl.	
FFH-LRT		FFH-LRT	
Beschreibung		Entw.potential LRT	
		Hauptfläche	
		Flächenanteil	4 %
		FFH-Unters.Fläche	Nein
		Saatgutfläche	Nein

Teilflächenbeschreibung

Teilflächentyp		Teilflächen-Nr.	3
Biotoptyp	Sonstiger Ufergehölzsaum (2000)	Biotoptyp	HUZ
- Zusatz		- gesetzl. Grundl.	
FFH-LRT		FFH-LRT	
Beschreibung		Entw.potential LRT	
		Hauptfläche	
		Flächenanteil	4 %
		FFH-Unters.Fläche	Nein
		Saatgutfläche	Nein

Teilflächenbeschreibung

Teilflächentyp		Teilflächen-Nr.	4
Biotoptyp	Rohrkolben-Röhricht (2000)	Biotoptyp	NRR
- Zusatz		- gesetzl. Grundl.	
FFH-LRT	kein Lebensraumtyp nach FFH-Richtlinie	FFH-LRT	kein LRT
Beschreibung		Entw.potential LRT	
		Hauptfläche	
		Flächenanteil	2 %
		FFH-Unters.Fläche	Nein
		Saatgutfläche	Nein