

# Erhebungsbogen

**B**

<b>Projekt</b>	Biotopkartierung Hamburg	<b>Interne Nr.</b>	29114
		<b>DK5   DK5-GK</b>	<b>6442</b> 6444
<b>Handlungsbedarf</b>	Nein	<b>DK5 - Name</b>	Fuhlsbüttel-West
<b>Bearbeitung</b>	BUC	<b>Biotop-Nr.   alt</b>	<b>11</b> 18
<b>Räumliche Abbildung</b>	Fläche	<b>Kartierung</b>	21.09.2004
<b>Anzahl Abschnitte</b>	1	<b>Fläche / Länge [m<sup>2</sup>/m]</b>	47969,3939
		<b>Breite (lineare Abb.) [m]</b>	

**Gesetzlicher Schutz**    **\_ kein gesetzl. Schutz kein gesetzlich geschütztes Biotop**    **Schutz nur teilweise**    **Nein**

<b>Gesamtbewertung</b>	6	Wertvoll
– <b>Alter</b>	5	Biotop mittleren Alters, 20 bis 50 Jahre
– <b>Belastungsgrad</b>	6	Flächenhaft geringe oder örtlich stärkere oder Vorbelastung mit deutlichem Einfluß
– <b>Ökolog. Funktion</b>	7	Sehr hohe Bedeutung in einem Biotopkomplex, für den lokalen Biotopverbund oder als Puffer
– <b>Seltenheit</b>	6	Seltener Biotoptyp, ohne seltene oder bedrohte Pflges., ungesättigtes Artenspektrum, reliktsiche RL-Arten

## Bestandsbeschreibung

Bodensaurer, z.T. feuchter Birken-Pionierwald innerhalb des Flughafengeländes mit dichter, hoher Baumschicht aus Hänge-Birken und einzelnen Moor-Birken. Im östlichen und südlichen Gebiet mit eingestreuten Fichten, Lärchen, Weiden, Grau-Erlen, Pappeln, z.T. dichte Bestände bildend. Am Rand zum Flughafen stehen vermehrt Rot-Buchen. Innerhalb des Birkenwaldes Strauchschicht vereinzelt aus nachwachsendem Holunder, sonst aus angepflanztem Pfaffenhütchen, Weidenarten. In der bodendeckenden Krautschicht überwiegend aus Knautgras, Wolligem Honiggras, Brennessel, Sumpfreitgras, Pfeifengras und vereinzelt Schilf.

Der Biotop hat sich seit der im Jahr 1997 durchgeführten Kartierung kaum verändert, wird entsprechend der Artenzusammensetzung jedoch als Pionier- bzw. Vorwald eingestuft und nicht als bodensaurer Eichenmischwald. Die Artenliste der Pflanzen wurde übernommen.

## Vorkommen an Biotoptypen

1	TF	Typ	HF	F.Anteil
2	BTYP	Biotoptyp	- gesetzl. Grundl.	
3	Zusatz	Zusatz zum Biotoptypen		
4	LRT	Lebensraumtyp		
1	1		Ja	100 %
2	WPA	Ahorn- oder Eschen-Pionier- oder Vorwald (2000)		

## Räumliche Lage

<b>Lagebeschreibung</b>	Westlich der Start- und Landebahn 2		
<b>Nachbarnutzung/en</b>	Flughafen, Lagerfläche		
<b>Rechtswert (X)</b>	565118	<b>Hochwert (Y)</b>	5943404
<b>Bezirk</b>	Hamburg-Nord	<b>Naturraum</b>	Geestplatten westlich der Alster (696.01)
<b>Stadtteil (OT-Nr.)</b>	Fuhlsbüttel (431)	<b>Gemarkung</b>	Fuhlsbüttel (421)
<b>Digitaler Grünplan</b>	<input type="checkbox"/> Hafengesamtgebiet	<input type="checkbox"/> Ramsargebiet	<input type="checkbox"/> EG-Vogelschutzgeb.
<b>Ausgleichsflächen</b>	<input checked="" type="checkbox"/> Biosphärenreservat	<input type="checkbox"/> Nationalpark	<input type="checkbox"/>
<b>NSG / ND / LSG</b>			
<b>FFH-GEBIET</b>			
<b>Wasserschutzgebiet</b>			

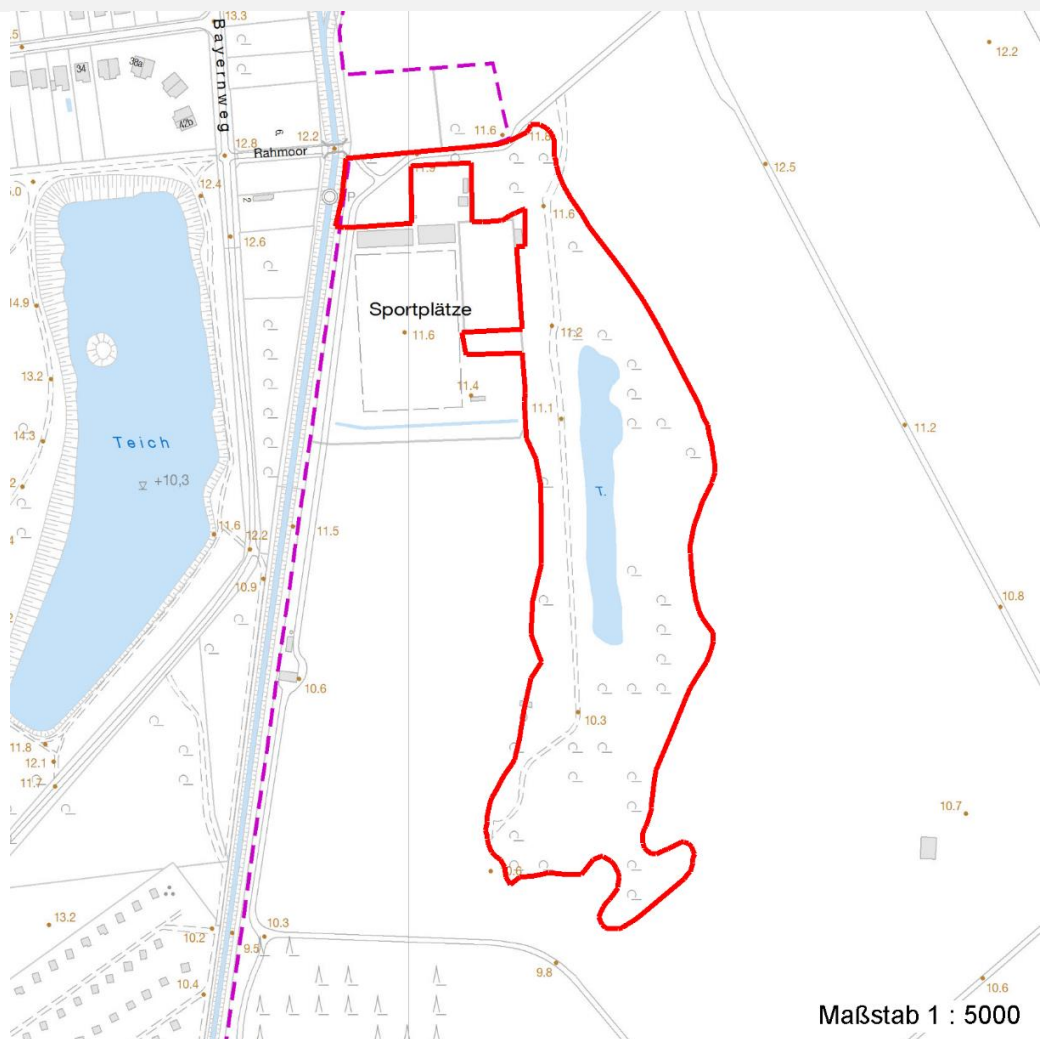
# Erhebungsbogen

**B**

<b>Projekt</b>	Biotopkartierung Hamburg	<b>Interne Nr.</b>	29114
		<b>DK5   DK5-GK</b>	6442      6444
		<b>DK5 - Name</b>	Fuhlsbüttel-West
<b>Handlungsbedarf</b>	Nein	<b>Biotop-Nr.   alt</b>	11      18
<b>Bearbeitung</b>	BUC	<b>Kartierung</b>	21.09.2004
<b>Räumliche Abbildung</b>	Fläche	<b>Fläche / Länge [m<sup>2</sup>/m]</b>	47969,3939
<b>Anzahl Abschnitte</b>	1	<b>Breite (lineare Abb.) [m]</b>	

## Räumliche Lage

### Karte



## Weitere Erhebungsbögen

Interne Nr.	Interne Nr. Zuordnung	DK5	Biotop-Nr.	Kartierung	Zuordnung	DK5 (GK)	Biotop-Nr. (alt)
29114	29115	6442	11	24.09.1997	K	6444	18
29114	29108	6442	11	15.06.2011	K	6444	18

Zuordnung: N = nachfolgende Kartierung, K = weitere Kartierungen (zeitlich vorher oder nachher)

## Foto

Interne Nr.	Index	Dateiname	Aufnahmerichtung
4832	0	6442_11_210904_1.JPG	N

## Weitere Angaben

Merkmal	Wert
<b>Auswertung</b>	
Gefährdung / Einflüsse	Fluglärm

# Erhebungsbogen

**B**

<b>Projekt</b>	Biotopkartierung Hamburg	<b>Interne Nr.</b>	29114
		<b>DK5   DK5-GK</b>	<b>6442</b> 6444
<b>Handlungsbedarf</b>	Nein	<b>DK5 - Name</b>	Fuhlsbüttel-West
<b>Bearbeitung</b>	BUC	<b>Biotop-Nr.   alt</b>	<b>11</b> 18
<b>Räumliche Abbildung</b>	Fläche	<b>Kartierung</b>	21.09.2004
<b>Anzahl Abschnitte</b>	1	<b>Fläche / Länge [m<sup>2</sup>/m]</b>	47969,3939
		<b>Breite (lineare Abb.) [m]</b>	

## Weitere Angaben

Merkmal	Wert
Wertgesichtspunkte	Immissionen Dominanz von Laubgehölzen Zoologisch sehr wertvoll artenreiche Ausprägung artenreiche Krautschicht
zoologisch bedeutsame Strukturen	Totholz mit Baumpilzen Wald
Bedeutung für Tiergruppe	Vögel
Maßnahmen	Erhaltung von toten und hohlen Bäumen Sukzession ungestört ablaufen lassen - 1.1

## Foto

<b>Fotodatei</b>	6442_11_210904_1.JPG
<b>Bildbeschreibung</b>	feuchter birkenwald bei Nebel
<b>Aufnahmerichtung</b>	N

<b>Fotodatei</b>	
<b>Bildbeschreibung</b>	
<b>Aufnahmerichtung</b>	



# Erhebungsbogen

**B**

<b>Projekt</b>	Biotopkartierung Hamburg	<b>Interne Nr.</b>	29114
		<b>DK5   DK5-GK</b>	<b>6442</b> 6444
<b>Handlungsbedarf</b>	Nein	<b>DK5 - Name</b>	Fuhlsbüttel-West
<b>Bearbeitung</b>	BUC	<b>Biotop-Nr.   alt</b>	<b>11</b> 18
<b>Räumliche Abbildung</b>	Fläche	<b>Kartierung</b>	21.09.2004
<b>Anzahl Abschnitte</b>	1	<b>Fläche / Länge [m<sup>2</sup>/m]</b>	47969,3939
		<b>Breite (lineare Abb.) [m]</b>	

## Teilflächenbeschreibung

<b>Teilflächentyp</b>		<b>Teilflächen-Nr.</b>	1
<b>Biotoptyp</b>	Ahorn- oder Eschen-Pionier- oder Vorwald (2000)	<b>Biotoptyp</b>	WPA
<b>- Zusatz</b>		<b>- gesetzl. Grundl.</b>	
<b>FFH-LRT</b>		<b>FFH-LRT</b>	
<b>Beschreibung</b>		<b>Entw.potential LRT</b>	
		<b>Hauptfläche</b>	Ja
		<b>Flächenanteil</b>	100 %
		<b>FFH-Unters.Fläche</b>	Nein
		<b>Saatgutfläche</b>	Nein

## Weitere Angaben

Merkmal	Wert
<b>Boden</b>	
Feuchte	5 - frisch und mäßig frisch
Stickstoffgehalt	5 - mäßig stickstoffarm
<b>Standort, Relief</b>	
Relief	leicht uneben
Neigung - Gelände	N0 - nicht geneigt (<2 %)
Ausrichtung	FL - flach, keine Exposition
Belichtung	8 - sonnig
Luft	keine Besonderheiten
<b>Veg. - Deckg./Ant.</b>	
Gesamt	100 %
1. Baumschicht	95 %
Strauchschicht	40 %
1. Krautschicht	80 %
Moosschicht	30 %

## Zeigerwerte der Pflanzenartenliste (Auswertung)

<b>Standort</b>	<b>Belichtung</b>	halbsonnig	6,7
<b>Boden</b>	<b>Feuchte</b>	mäßig feucht und wechselfeucht	6,1
	<b>Stickstoff (N)</b>	mäßig stickstoffarm bis stickstoffreich	6
	<b>Reaktion</b>	schwach sauer	5,7
<b>Vegetation</b>	<b>Mahdverträglichkeit</b>	gut schnittverträglich	6,7
<b>Zeigerwerte</b>	<b>Futterwert</b>	mäßige Futterqualität	4
	<b>Wechselfeuchteanzeiger</b>		9
	<b>Giftpflanzen</b>		2
	<b>Überschw.anzeiger</b>		8

## Pflanzenartenliste

Gruppe / Pflanzenart	MS	M	W	Vs	St	PA	Ph	Sz	VS	V	G	cf	§	Rote Liste			
														HH	ND	SH	D
<b>Tracheobionta (Gefäßpflanzen)</b>																	
Abies alba (Weiß-Tanne)	7	X		-													
Aegopodium podagraria (Giersch)	7	X		-													

<b>Projekt</b>	Biotopkartierung Hamburg		<b>Interne Nr.</b>	29114	
			<b>DK5   DK5-GK</b>	<b>6442</b>	6444
<b>Handlungsbedarf</b>	Nein		<b>DK5 - Name</b>	Fuhlsbüttel-West	
<b>Bearbeitung</b>	BUC	<b>Kopie</b>	Nein	<b>Biotop-Nr.   alt</b>	11   18
<b>Räumliche Abbildung</b>	Fläche		<b>Kartierung</b>	21.09.2004	
<b>Anzahl Abschnitte</b>	1		<b>Fläche / Länge [m<sup>2</sup>/m]</b>	47969,3939	
			<b>Breite (lineare Abb.) [m]</b>		

## Pflanzenartenliste

Gruppe / Pflanzenart	MS	M	W	Vs	St	PA	Ph	Sz	VS	V	G	cf	Rote Liste						
													§	HH	ND	SH	D		
Agrostis gigantea (Riesen-Straußgras)	7	X		-															
Alnus glutinosa (Schwarz-Erle)	7	X		-															
Alnus incana (Grau-Erle)	7	X		-															
Betula pendula (Hänge-Birke)	7	d		-															
Betula pubescens pubescens (Moor-Birke)	7	X		-															
Calamagrostis canescens (Sumpf-Reitgras)	7	X		-															
Calamagrostis epigejos (Land-Reitgras)	7	X		-															
Carex hirta (Behaarte Segge)	7	X		-															
Carpinus betulus (Hainbuche)	7	X		-															
Cirsium arvense (Acker-Kratzdistel)	7	X		-															
Cirsium palustre (Sumpf-Kratzdistel)	7	X		-															
Cirsium vulgare (Gewöhnliche Kratzdistel)	7	X		-															
Cornus sanguinea (Roter Hartriegel)	7	X		-															
Corylus avellana (Haselnuss)	7	X		-															
Crataegus monogyna monogyna (Eingrifflicher Weißdorn)	7	X		-															
Dactylis glomerata agg. (Artengruppe Wiesen-Knäuelgras)	7	d		-															
Deschampsia cespitosa (Rasen-Schmiele)	7	X		-															
Deschampsia flexuosa (Draht-Schmiele)	7	X		-															
Dryopteris carthusiana agg. (Artengruppe Dorniger Wurmfarne)	7	X		-															
Elymus repens (Gewöhnliche Quecke)	7	X		-															
Euonymus europaeus (Gewöhnliches Pfaffenhütchen)	7	X		-															
Fagus sylvatica (Rotbuche)	7	X		-															
Fallopia japonica (Japanischer Staudenknöterich)	7	X		-															
Festuca rubra (Rot-Schwingel)	7	X		-															
Frangula alnus (Faulbaum)	7	X		-															
Glechoma hederacea (Gundermann)	7	X		-															
Holcus lanatus (Wolliges Honiggras)	7	d		-															
Holcus mollis (Weiches Honiggras)	7	X		-															
Iris pseudacorus (Gelbe Schwertlilie)	7	X		-													b		
Juncus effusus (Flutter-Binse)	7	X		-															
Larix decidua (Europäische Lärche)	7	X		-															
Lysimachia vulgaris (Gewöhnlicher Gilbweiderich)	7	X		-															
Molinia caerulea agg. (Artengruppe Gewöhnliches Pfeifengras)	7	X		-															
Persicaria hydropiper (Wasserpfeffer)	7	X		-															
Philadelphus coronarius (Europäischer Pfeifenstrauch)	7	X		-															
Phleum pratense agg. (Artengruppe Wiesen-Lieschgras)	7	X		-															
Phragmites australis (Schilf)	7	X		-															
Picea abies (Gemeine Fichte)	7	X		-															
Pinus sylvestris (Wald-Kiefer)	7	X		-															
Populus nigra (Schwarz-Pappel)	7	X		-													2	3	3
Populus tremula (Zitter-Pappel)	7	X		-															
Quercus robur (Stiel-Eiche)	7	X		-															

# Erhebungsbogen

# B

<b>Projekt</b>	Biotopkartierung Hamburg		<b>Interne Nr.</b>	29114	
			<b>DK5   DK5-GK</b>	<b>6442</b>	6444
<b>Handlungsbedarf</b>	Nein		<b>DK5 - Name</b>	Fuhlsbüttel-West	
<b>Bearbeitung</b>	BUC	<b>Kopie</b>	<b>Biotop-Nr.   alt</b>	<b>11</b>	18
<b>Räumliche Abbildung</b>	Fläche		<b>Kartierung</b>	21.09.2004	
<b>Anzahl Abschnitte</b>	1		<b>Fläche / Länge [m<sup>2</sup>/m]</b>	47969,3939	
			<b>Breite (lineare Abb.) [m]</b>		

## Pflanzenartenliste

Gruppe / Pflanzenart	MS	M	W	Vs	St	PA	Ph	Sz	VS	V	G	cf	§	Rote Liste				
														HH	ND	SH	D	
Ranunculus repens (Kriechender Hahnenfuß)	7	d		-														
Rubus fruticosus agg. (Artengruppe Echte Brombeere)	7	X		-														
Rubus idaeus (Himbeere)	7	X		-														
Rumex crispus (Krauser Ampfer)	7	X		-														
Salix alba (Silber-Weide)	7	X		-														
Salix caprea (Sal-Weide)	7	X		-														
Salix spec. (Weide)	7	X		-														
Salix x sepulcralis (Trauer-Weide)	7	X		-														
Sambucus nigra (Schwarzer Holunder)	7	X		-														
Silene latifolia alba (Weiße Lichtnelke)	7	X		-														
Solanum dulcamara (Bittersüßer Nachtschatten)	7	X		-														
Solidago canadensis (Kanadische Goldrute)	7	X		-														
Sorbus aucuparia (Eberesche)	7	X		-														
Syringa vulgaris (Gewöhnlicher Flieder)	7	X		-														
Urtica dioica (Große Brennessel)	7	X		-														
Urtica urens (Kleine Brennessel)	7	X		-														
<b>Anzahl Rote Liste Arten</b>														<b>1</b>	<b>1</b>	<b>1</b>		
<b>Anzahl Arten</b>														<b>60</b>				

MS: Mengensystem; M: Mengenangabe, W: Bewertung der Art (FFH-Monitoring), Vs: Vegetationsschicht, St: Status, PA: Autor Phänologie; Ph: Phänologie, Sz: Soziabilität, VS: Vitalitätssystem; V: Vitalität, G: Geschlecht, cf: unsichere Bestimmung, §: Schutz nach BNatSchG, HH: Rote Liste Hamburg, Nds: Rote Liste Niedersachsen, SH: Rote Liste Schleswig-Holstein, D: Rote Liste Deutschland