

Erhebungsbogen

B

Projekt	Naturschutzgroßprojekt	Interne Nr.	111701
		DK5 DK5-GK	6442
Handlungsbedarf	Nein	DK5 - Name	Fuhlsbüttel-West
Bearbeitung	HEE	Biotop-Nr. alt	115
Räumliche Abbildung	Fläche	Kartierung	18.08.2018
Anzahl Abschnitte	1	Fläche / Länge [m²/m]	10172,3035
		Breite (lineare Abb.) [m]	

Gesetzlicher Schutz **_ kein gesetzl. Schutz kein gesetzlich geschütztes Biotop** **Schutz nur teilweise** **Nein**

Gesamtbewertung	6	Wertvoll
– Alter	5	Biotop mittleren Alters, 20 bis 50 Jahre
– Belastungsgrad	6	Flächenhaft geringe oder örtlich stärkere oder Vorbelastung mit deutlichem Einfluß
– Ökolog. Funktion	6	Hohe Bedeutung in einem Biotopkomplex, für den lokalen Biotopverbund oder als Puffer
– Seltenheit	5	Seltener Biotoptyp, floristisch stark verarmt, ohne seltener Pflges. od. verbr. artenreicher Biotoptyp

Bestandsbeschreibung

Mittelalte heterogene Gehölzpflanzung aus unterschiedlichen Baumarten (Hainbuche, Pappel, Linde) und Naturverjüngung mit Spitz- und Bergahorn. In den Randbereichen mit mehrschichtigem Aufbau, im Bestand jedoch meist einschichtig und mit nur spärlich entwickelter Krautschicht.

Vorkommen an Biotoptypen

1	TF	Typ	HF	F.Anteil
2	BTYP	Biotoptyp		- gesetzl. Grundl.
3	Zusatz	Zusatz zum Biotoptypen		
4	LRT	Lebensraumtyp		
1	1		Ja	100 %
2	WXH	Laubforst aus heimischen Arten (2018)		
4	kein LRT	kein Lebensraumtyp nach FFH-Richtlinie		

Räumliche Lage

Lagebeschreibung	Burgunderweg	Hochwert (Y)	5943086
Nachbarnutzung/en	Straße, Kleingarten, Wiese	Naturraum	Geestplatten westlich der Alster (696.01)
Rechtswert (X)	564573	Gemarkung	Niendorf (307)
Bezirk	Eimsbüttel	Ramsargebiet	<input type="checkbox"/> EG-Vogelschutzgeb.
Stadtteil (OT-Nr.)	Niendorf (318)	Nationalpark	<input type="checkbox"/>
Digitaler Grünplan	<input checked="" type="checkbox"/> Hafengesamtgebiet		
Ausgleichsflächen NSG / ND / LSG	<input type="checkbox"/> Biosphärenreservat		
FFH-GEBIET			
Wasserschutzgebiet			

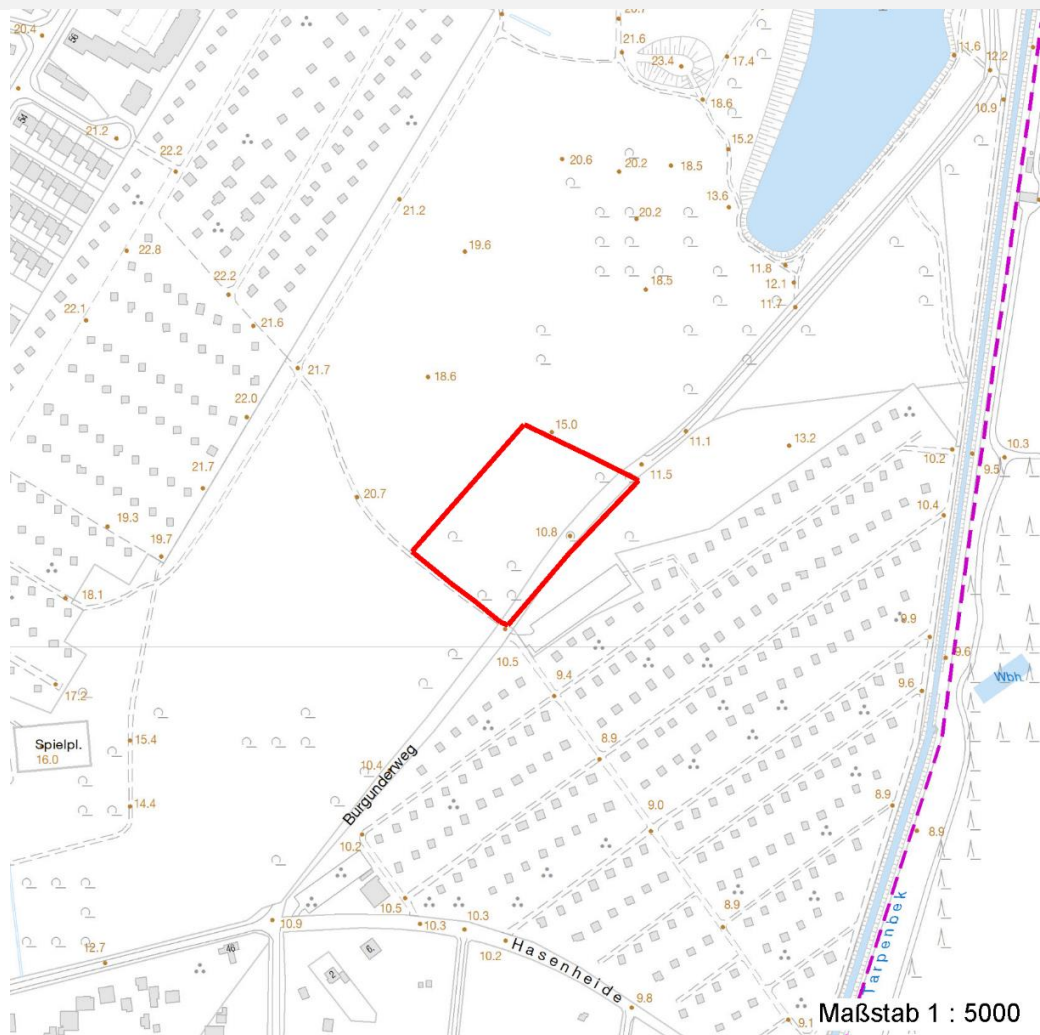
Erhebungsbogen

B

Projekt	Naturschutzgroßprojekt	Interne Nr.	111701
		DK5 DK5-GK	6442
Handlungsbedarf	Nein	DK5 - Name	Fuhlsbüttel-West
Bearbeitung	HEE	Biotop-Nr. alt	115
Räumliche Abbildung	Fläche	Kartierung	18.08.2018
Anzahl Abschnitte	1	Fläche / Länge [m²/m]	10172,3035
		Breite (lineare Abb.) [m]	

Räumliche Lage

Karte



Weitere Erhebungsbögen

Interne Nr.	Interne Nr. Zuordnung	DK5	Biotop-Nr.	Kartierung	Zuordnung	DK5 (GK)	Biotop-Nr. (alt)
111701	29087	6442	7	19.07.2011	K	6444	10

Zuordnung: N = nachfolgende Kartierung, K = weitere Kartierungen (zeitlich vorher oder nachher)

Foto

Interne Nr.	Index	Dateiname	Aufnahmerichtung
60836	0	6442_115_180818_1.JPG	
60837	0	6442_115_180818_2.JPG	

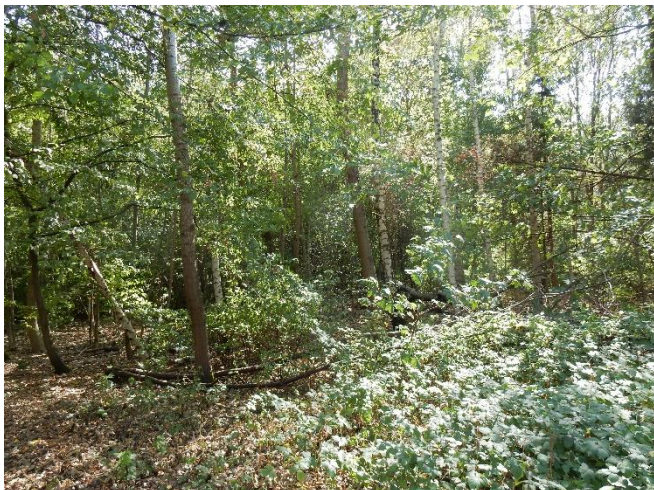
Erhebungsbogen

B

Projekt	Naturschutzgroßprojekt	Interne Nr.	111701
		DK5 DK5-GK	6442
Handlungsbedarf	Nein	DK5 - Name	Fuhlsbüttel-West
Bearbeitung	HEE	Biotop-Nr. alt	115
Räumliche Abbildung	Fläche	Kartierung	18.08.2018
Anzahl Abschnitte	1	Fläche / Länge [m²/m]	10172,3035
		Breite (lineare Abb.) [m]	

Foto

Fotodatei	6442_115_180818_1.JPG	Fotodatei	6442_115_180818_2.JPG
Bildbeschreibung	k.A.	Bildbeschreibung	k.A.
Aufnahmerichtung		Aufnahmerichtung	



Teilflächenbeschreibung

Teilflächentyp		Teilflächen-Nr.	1
Biotoptyp	Laubforst aus heimischen Arten (2018)	Biotoptyp	WXH
- Zusatz		- gesetzl. Grundl.	
FFH-LRT	kein Lebensraumtyp nach FFH-Richtlinie	FFH-LRT	kein LRT
Beschreibung		Entw.potential LRT	
		Hauptfläche	Ja
		Flächenanteil	100 %
		FFH-Unters.Fläche	Nein
		Saatgutfläche	Nein

Erhebungsbogen

B

Projekt	Naturschutzgroßprojekt	Interne Nr.	111701
		DK5 DK5-GK	6442
Handlungsbedarf	Nein	DK5 - Name	Fuhlsbüttel-West
Bearbeitung	HEE	Biotop-Nr. alt	115
Räumliche Abbildung	Fläche	Kartierung	18.08.2018
Anzahl Abschnitte	1	Fläche / Länge [m²/m]	10172,3035
		Breite (lineare Abb.) [m]	

Weitere Angaben

Merkmal	Wert
Auswertung	
Wertgesichtspunkte	Bedeutung für den Biotopverbund Entwicklungspotenzial
zoologisch bedeutsame Strukturen	Wald
Maßnahmen	Beseitigung von standortfremden Gehölze - 1.9 Sukzession ungestört ablaufen lassen - 1.1
Boden	
Feuchte	5 - frisch und mäßig frisch
Reaktion	7 - neutral
Stickstoffgehalt	6 - mäßig stickstoffarm bis stickstoffreich
Standort, Relief	
Relief	eben, bis leicht wellig
Belichtung	5 - halbschattig
Veg. - Deckg./Ant.	
Gesamt	90 %
1. Baumschicht	70 %
2. Baumschicht	50 %
Strauchschicht	60 %
1. Krautschicht	5 %
Veg. - Höhe	
1. Baumschicht	15.00 m
2. Baumschicht	12.00 m
Strauchschicht	2.00 m

Zeigerwerte der Pflanzenartenliste (Auswertung)

Standort	Belichtung	halbschattig	4,9
Boden	Feuchte	frisch und mäßig frisch	5,3
	Stickstoff (N)	mäßig stickstoffarm bis stickstoffreich	6
	Reaktion	neutral	7,3
Vegetation	Mahdverträglichkeit	schnittempfindlich bis mäßig schnittverträglich	3,8
Zeigerwerte	Futterwert	geringwertiges Futter	2,9
	Wechselfeuchteanzeiger		0
	Giftpflanzen		0
	Überschw.anzeiger		1

Pflanzenartenliste

Gruppe / Pflanzenart	MS	M	W	Vs	St	PA	Ph	Sz	VS	V	G	cf	§	Rote Liste			
														HH	ND	SH	D
Tracheobionta (Gefäßpflanzen)																	
Acer campestre (Feld-Ahorn)	7	z		B2													
Acer campestre (Feld-Ahorn)	7	z		S													
Acer platanoides (Spitz-Ahorn)	7	h		B1													
Acer platanoides (Spitz-Ahorn)	7	w		B2													
Acer pseudoplatanus (Berg-Ahorn)	7	w		B1													
Acer pseudoplatanus (Berg-Ahorn)	7	z		B2													
Aegopodium podagraria (Giersch)	7	l		K1													

Erhebungsbogen

B

Projekt	Naturschutzgroßprojekt	Interne Nr.	111701
		DK5 DK5-GK	6442
Handlungsbedarf	Nein	DK5 - Name	Fuhlsbüttel-West
Bearbeitung	HEE	Biotop-Nr. alt	115
Räumliche Abbildung	Fläche	Kartierung	18.08.2018
Anzahl Abschnitte	1	Fläche / Länge [m²/m]	10172,3035
		Breite (lineare Abb.) [m]	

Pflanzenartenliste

Gruppe / Pflanzenart	MS	M	W	Vs	St	PA	Ph	Sz	VS	V	G	cf	Rote Liste						
													§	HH	ND	SH	D		
Alliaria petiolata (Knoblauchsrauke)	7	w		K1															
Betula pendula (Hänge-Birke)	7	z		B1															
Carpinus betulus (Hainbuche)	7	h		B2															
Carpinus betulus (Hainbuche)	7	h		S															
Circaea lutetiana (Gewöhnliches Hexenkraut)	7	w		K1															
Cornus mas (Kornelkirsche)	7	w		S													3		
Corylus avellana (Haselnuss)	7	w		S															
Crataegus monogyna (Eingrifflicher Weißdorn)	7	w		S															
Dactylis glomerata (Wiesen-Knäuelgras)	7	w		K1															
Dryopteris filix-mas (Gewöhnlicher Wurmfarne)	7	w		K1															
Geum urbanum (Echte Nelkenwurz)	7	w		K1															
Ligustrum vulgare (Gemeiner Liguster)	7	l		S															
Picea abies (Gemeine Fichte)	7	w		B2															
Populus x canadensis (Hybrid-Pappel)	7	l		B1															
Prunus padus (Echte Traubenkirsche)	7	w		S															
Quercus robur (Stiel-Eiche)	7	w		B1															
Ribes rubrum (Rote Johannisbeere)	7	w		S															
Rosa spec. (Rose)	7	w		S															
Rubus caesius (Kratzbeere)	7	w		S															
Sambucus nigra (Schwarzer Holunder)	7	w		S															
Tilia cordata (Winter-Linde)	7	w		B2															
Urtica dioica (Große Brennnessel)	7	w		K1															
																		Anzahl Rote Liste Arten	1
																		Anzahl Arten	25

MS: Mengensystem; M: Mengenangabe, W: Bewertung der Art (FFH-Monitoring), Vs: Vegetationsschicht, St: Status, PA: Autor Phänologie; Ph: Phänologie, Sz: Soziabilität, VS: Vitalitätssystem; V: Vitalität, G: Geschlecht, cf: unsichere Bestimmung, §: Schutz nach BNatSchG, HH: Rote Liste Hamburg, Nds: Rote Liste Niedersachsen, SH: Rote Liste Schleswig-Holstein, D: Rote Liste Deutschland