

Erhebungsbogen

B

Projekt	Naturschutzgroßprojekt	Interne Nr.	111700
		DK5 DK5-GK	6442
Handlungsbedarf	Nein	DK5 - Name	Fuhlsbüttel-West
Bearbeitung	HEE	Biotop-Nr. alt	114
Räumliche Abbildung	Fläche	Kartierung	18.08.2018
Anzahl Abschnitte	1	Fläche / Länge [m²/m]	2698,1211
		Breite (lineare Abb.) [m]	

Gesetzlicher Schutz	_ kein gesetzl. Schutz kein gesetzlich geschütztes Biotop	Schutz nur teilweise	Nein
----------------------------	--	-----------------------------	-------------

Gesamtbewertung	5	Noch wertvoll, gut entwicklungsfähig
– Alter	5	Biotop mittleren Alters, 20 bis 50 Jahre
– Belastungsgrad	6	Flächenhaft geringe oder örtlich stärkere oder Vorbelastung mit deutlichem Einfluß
– Ökolog. Funktion	5	Bedeutung in einem Biotopkomplex, für den lokalen Biotopverbund oder als Puffer
– Seltenheit	4	Verbr. Biotoptyp ohne biotoptypische Artenvielfalt, Ubiquisten

Bestandsbeschreibung

Kleiner Gehölz- und Gebüschbestand aus verschiedenen Baum- und Straucharten innerhalb der großen Wiesenfläche. Durch dichtes Brombeergestüpp ruderalisierter Bestand und dadurch nicht zugänglich.

Vorkommen an Biotoptypen

1	TF	Typ	HF	F.Anteil
2	BTYP	Biotoptyp		- gesetzl. Grundl.
3	Zusatz	Zusatz zum Biotoptypen		
4	LRT	Lebensraumtyp		
1	1		Ja	60 %
2	HGZ	Sonstiges Kleingehölz (2018)		(§ 14 (2) 2.3)
4	kein LRT	kein Lebensraumtyp nach FFH-Richtlinie		
1	2			40 %
2	HRR	Ruderalgebüsch (2018)		
4	kein LRT	kein Lebensraumtyp nach FFH-Richtlinie		

Räumliche Lage

Lagebeschreibung	westlich Kleingartengebiet		
Nachbarnutzung/en	Wiese		
Rechtswert (X)	564480	Hochwert (Y)	5943215
Bezirk	Eimsbüttel	Naturraum	Geestplatten westlich der Alster (696.01)
Stadtteil (OT-Nr.)	Niendorf (318)	Gemarkung	Niendorf (307)
Digitaler Grünplan	<input checked="" type="checkbox"/> Hafengesamtgebiet	<input type="checkbox"/> Ramsargebiet	<input type="checkbox"/> EG-Vogelschutzgeb.
Ausgleichsflächen NSG / ND / LSG	<input type="checkbox"/> Biosphärenreservat	<input type="checkbox"/> Nationalpark	<input type="checkbox"/>
FFH-GEBIET			
Wasserschutzgebiet			

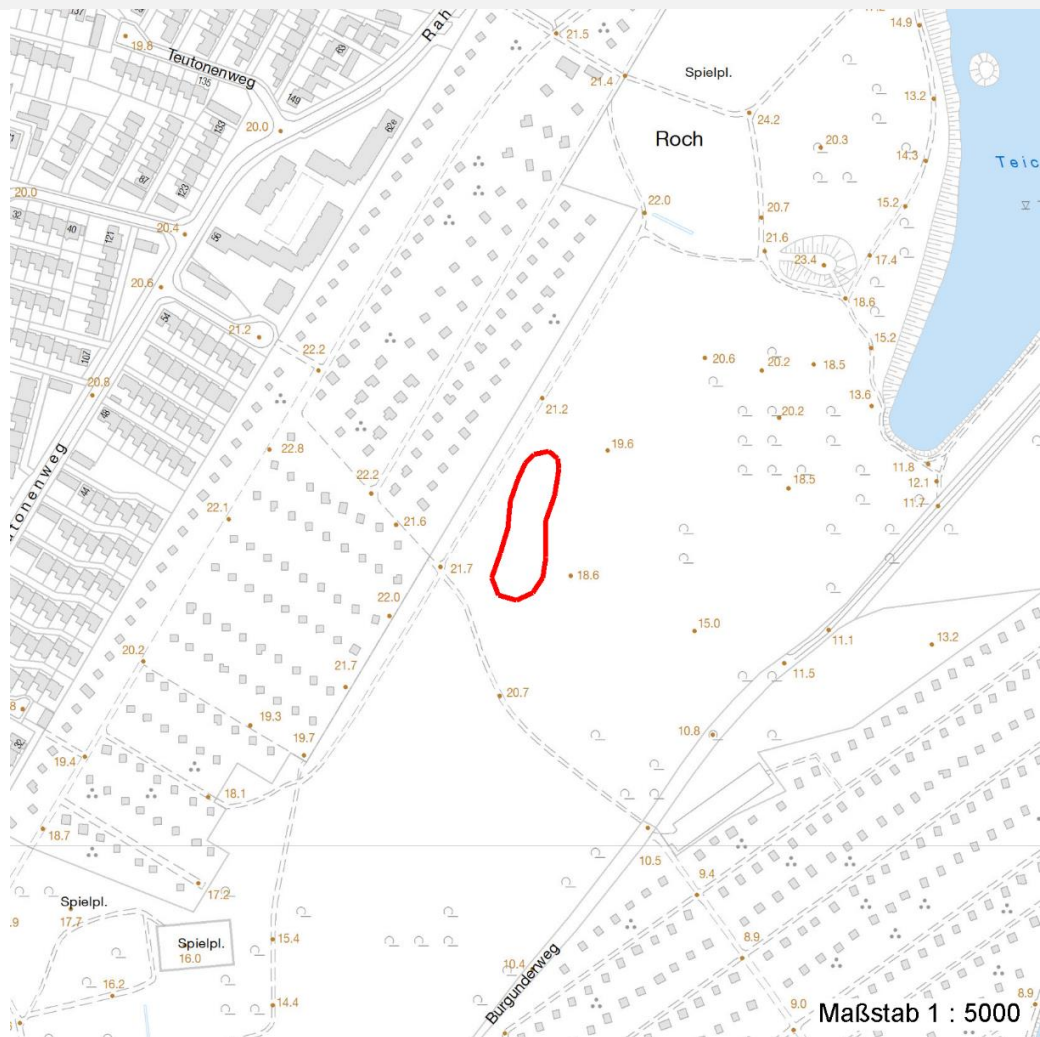
Erhebungsbogen

B

Projekt	Naturschutzgroßprojekt	Interne Nr.	111700
		DK5 DK5-GK	6442
		DK5 - Name	Fuhlsbüttel-West
Handlungsbedarf	Nein	Biotop-Nr. alt	114
Bearbeitung	HEE	Kartierung	18.08.2018
Räumliche Abbildung	Fläche	Fläche / Länge [m²/m]	2698,1211
Anzahl Abschnitte	1	Breite (lineare Abb.) [m]	

Räumliche Lage

Karte



Weitere Erhebungsbögen

Interne Nr.	Interne Nr. Zuordnung	DK5	Biotop-Nr.	Kartierung	Zuordnung	DK5 (GK)	Biotop-Nr. (alt)
111700	29087	6442	7	19.07.2011	K	6444	10

Zuordnung: N = nachfolgende Kartierung, K = weitere Kartierungen (zeitlich vorher oder nachher)

Foto

Interne Nr.	Index	Dateiname	Aufnahmerichtung
60835	0	6442_114_180818_1.JPG	

Weitere Angaben

Merkmal	Wert
Auswertung	
Wertgesichtspunkte	Strukturvielfalt
zoologisch bedeutsame Strukturen	Dichte Gehölzstruktur

Erhebungsbogen

B

Projekt	Naturschutzgroßprojekt	Interne Nr.	111700
		DK5 DK5-GK	6442
Handlungsbedarf	Nein	DK5 - Name	Fuhlsbüttel-West
Bearbeitung	HEE	Biotop-Nr. alt	114
Räumliche Abbildung	Fläche	Kartierung	18.08.2018
Anzahl Abschnitte	1	Fläche / Länge [m²/m]	2698,1211
		Breite (lineare Abb.) [m]	

Weitere Angaben

Merkmal	Wert
Bedeutung für Tiergruppe	Heckenbrütende Vögel
Maßnahmen	Sukzession ungestört ablaufen lassen - 1.1

Foto

Fotodatei	6442_114_180818_1.JPG	Fotodatei	
Bildbeschreibung	k.A.	Bildbeschreibung	
Aufnahmerichtung		Aufnahmerichtung	



Teilflächenbeschreibung

Teilflächentyp		Teilflächen-Nr.	1
Biotoptyp	Sonstiges Kleingehölz (2018)	Biotoptyp	HGZ
- Zusatz		- gesetzl. Grundl.	(§ 14 (2) 2.3)
FFH-LRT	kein Lebensraumtyp nach FFH-Richtlinie	FFH-LRT	kein LRT
Beschreibung		Entw.potential LRT	
		Hauptfläche	Ja
		Flächenanteil	60 %
		FFH-Unters.Fläche	Nein
		Saatgutfläche	Nein

Weitere Angaben

Merkmal	Wert
Boden	
Feuchte	6 - mäßig feucht und wechselfeucht
Reaktion	7 - neutral
Stickstoffgehalt	7 - stickstoffreich
Standort, Relief	
Belichtung	7 - halbsonnig

Erhebungsbogen

B

Projekt	Naturschutzgroßprojekt	Interne Nr.	111700
		DK5 DK5-GK	6442
Handlungsbedarf	Nein	DK5 - Name	Fuhlsbüttel-West
Bearbeitung	HEE	Biotop-Nr. alt	114
Räumliche Abbildung	Fläche	Kartierung	18.08.2018
Anzahl Abschnitte	1	Fläche / Länge [m²/m]	2698,1211
		Breite (lineare Abb.) [m]	

Zeigerwerte der Pflanzenartenliste (Auswertung)

Standort	Belichtung	halbsonnig	7
Boden	Feuchte	mäßig feucht und wechselfeucht	5,6
	Stickstoff (N)	stickstoffreich	6,9
	Reaktion	neutral	7
Vegetation	Mahdverträglichkeit	mäßig schnittverträglich (erster Schnitt nicht vor 1. Juli)	4,7
Zeigerwerte	Futterwert	sehr geringwertiges Futter	2
	Wechselfeuchteanzeiger		0
	Giftpflanzen		0
	Überschw.anzeiger		2

Pflanzenartenliste

Gruppe / Pflanzenart	MS	M	W	Vs	St	PA	Ph	Sz	VS	V	G	cf	§	Rote Liste			
														HH	ND	SH	D
Tracheobionta (Gefäßpflanzen)																	
Acer campestre (Feld-Ahorn)	7	w															
Aegopodium podagraria (Giersch)	7	w															
Aesculus hippocastanum (Gewöhnliche Rosskastanie)	7	w															
Alliaria petiolata (Knoblauchsrauke)	7	w															
Betula pendula (Hänge-Birke)	7	w															
Populus tremula (Zitter-Pappel)	7	z															
Prunus padus (Echte Traubenkirsche)	7	z															
Quercus robur (Stiel-Eiche)	7	z															
Rubus fruticosus agg. (Artengruppe Echte Brombeere)	7	h															
Salix x rubens (Fahl-Weide)	7	w															
Urtica dioica (Große Brennessel)	7	w															
										Anzahl Rote Liste Arten							
										Anzahl Arten		11					

MS: Mengensystem; M: Mengenangabe, W: Bewertung der Art (FFH-Monitoring), Vs: Vegetationsschicht, St: Status, PA: Autor Phänologie; Ph: Phänologie, Sz: Soziabilität, VS: Vitalitätssystem; V: Vitalität, G: Geschlecht, cf: unsichere Bestimmung, §: Schutz nach BNatSchG, HH: Rote Liste Hamburg, Nds: Rote Liste Niedersachsen, SH: Rote Liste Schleswig-Holstein, D: Rote Liste Deutschland

Teilflächenbeschreibung

Teilflächentyp		Teilflächen-Nr.	2
Biotoptyp	Ruderalgebüsch (2018)	Biotoptyp	HRR
- Zusatz		- gesetzl. Grundl.	
FFH-LRT	kein Lebensraumtyp nach FFH-Richtlinie	FFH-LRT	kein LRT
Beschreibung		Entw.potential LRT	
		Hauptfläche	
		Flächenanteil	40 %
		FFH-Unters.Fläche	Nein
		Saatgutfläche	Nein

Projekt	Naturschutzgroßprojekt			Interne Nr.	111700
				DK5 DK5-GK	6442
				DK5 - Name	Fuhlsbüttel-West
Handlungsbedarf	Nein			Biotop-Nr. alt	114
Bearbeitung	HEE	Kopie	Nein	Kartierung	18.08.2018
Räumliche Abbildung	Fläche			Fläche / Länge [m²/m]	2698,1211
Anzahl Abschnitte	1			Breite (lineare Abb.) [m]	