

Erhebungsbogen

B

Projekt	Naturschutzgroßprojekt	Interne Nr.	111697
		DK5 DK5-GK	6442
Handlungsbedarf	Nein	DK5 - Name	Fuhlsbüttel-West
Bearbeitung	HEE	Biotop-Nr. alt	111
Räumliche Abbildung	Fläche	Kartierung	18.08.2018
Anzahl Abschnitte	1	Fläche / Länge [m²/m]	17007,3219
		Breite (lineare Abb.) [m]	

Gesetzlicher Schutz	_ kein gesetzl. Schutz kein gesetzlich geschütztes Biotop	Schutz nur teilweise	Nein
----------------------------	--	-----------------------------	-------------

Gesamtbewertung	6 Wertvoll
– Alter	5 Biotop mittleren Alters, 20 bis 50 Jahre
– Belastungsgrad	6 Flächenhaft geringe oder örtlich stärkere oder Vorbelastung mit deutlichem Einfluß
– Ökolog. Funktion	6 Hohe Bedeutung in einem Biotopkomplex, für den lokalen Biotopverbund oder als Puffer
– Seltenheit	5 Seltener Biotoptyp, floristisch stark verarmt, ohne seltener Pflges. od. verbr. artenreicher Biotoptyp

Bestandsbeschreibung

Heterogener Gehölzbestand mit gepflanzten Baumarten, insbesondere Hainbuche, aber mit Übergängen zu Pionierwald mit Bergahorn. Relativ naturnah entwickelt mit lückiger Strauchschicht aus Später Traubenkirsche, aber auch Ruderalisierungszeigern wie Brombeere. die spärliche Krautschicht wird von Nitrophyten wie Giersch bestimmt. In einem Teilbereich ist eine etwas ältere BMX-Strecke angelegt.

Vorkommen an Biototypen

1	TF	Typ	HF	F.Anteil
2	BTYP	Biotoptyp		- gesetzl. Grundl.
3	Zusatz	Zusatz zum Biototypen		
4	LRT	Lebensraumtyp		
1	1		Ja	100 %
2	WXH	Laubforst aus heimischen Arten (2018)		
4	kein LRT	kein Lebensraumtyp nach FFH-Richtlinie		

Räumliche Lage

Lagebeschreibung	westlich des Fischteiches		
Nachbarnutzung/en	Teich, Wiese, Spielplatz		
Rechtswert (X)	564709	Hochwert (Y)	5943468
Bezirk	Eimsbüttel	Naturraum	Geestplatten westlich der Alster (696.01)
Stadtteil (OT-Nr.)	Niendorf (318)	Gemarkung	Niendorf (307)
Digitaler Grünplan	<input checked="" type="checkbox"/> Hafengesamtgebiet	<input type="checkbox"/> Ramsargebiet	<input type="checkbox"/> EG-Vogelschutzgeb.
Ausgleichsflächen NSG / ND / LSG	<input type="checkbox"/> Biosphärenreservat	<input type="checkbox"/> Nationalpark	<input type="checkbox"/>
FFH-GEBIET			
Wasserschutzgebiet			

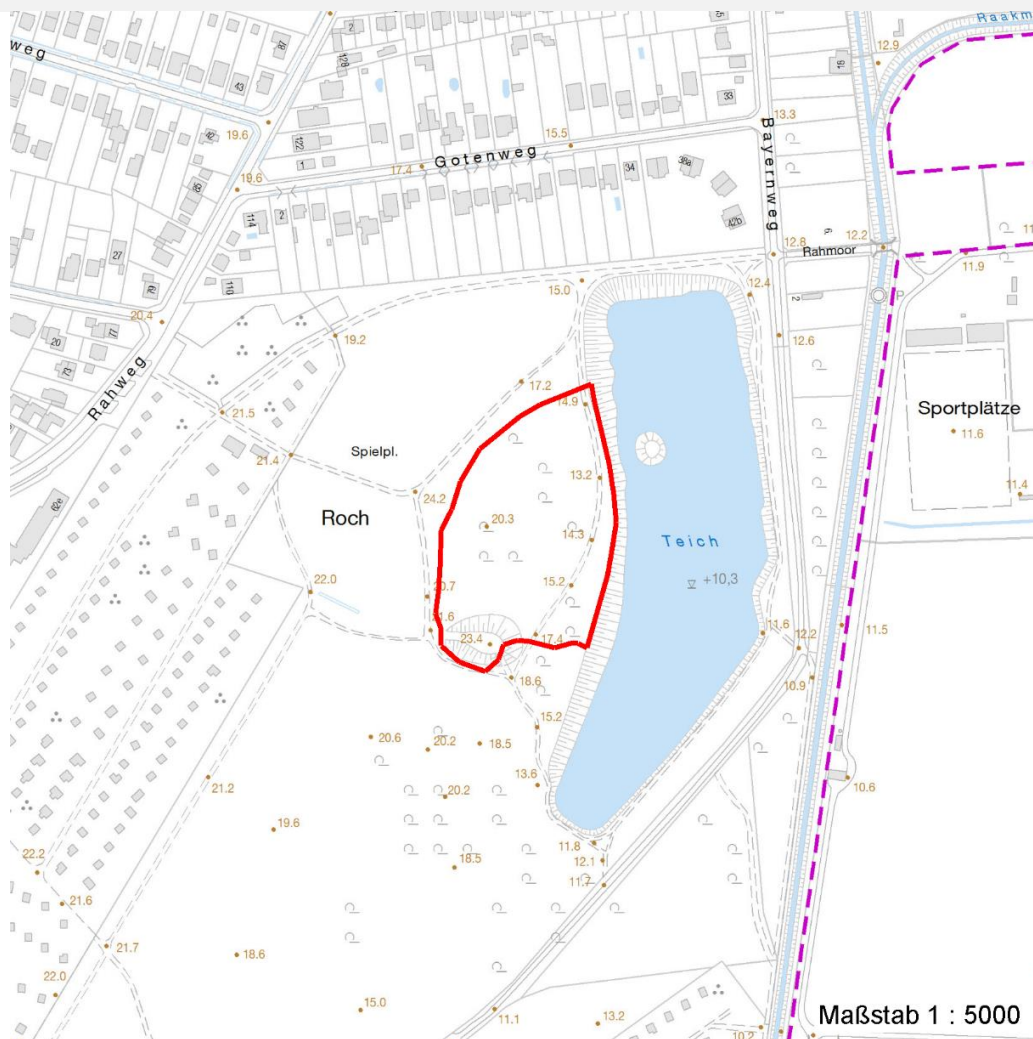
Erhebungsbogen

B

Projekt	Naturschutzgroßprojekt	Interne Nr.	111697
		DK5 DK5-GK	6442
Handlungsbedarf	Nein	DK5 - Name	Fuhlsbüttel-West
Bearbeitung	HEE	Biotop-Nr. alt	111
Räumliche Abbildung	Fläche	Kartierung	18.08.2018
Anzahl Abschnitte	1	Fläche / Länge [m²/m]	17007,3219
		Breite (lineare Abb.) [m]	

Räumliche Lage

Karte



Weitere Erhebungsbögen

Interne Nr.	Interne Nr. Zuordnung	DK5	Biotop-Nr.	Kartierung	Zuordnung	DK5 (GK)	Biotop-Nr. (alt)
111697	29087	6442	7	19.07.2011	K	6444	10

Zuordnung: N = nachfolgende Kartierung, K = weitere Kartierungen (zeitlich vorher oder nachher)

Foto

Interne Nr.	Index	Dateiname	Aufnahmerichtung
60831	0	6442_111_180818_1.JPG	
60832	0	6442_111_180818_2.JPG	

Erhebungsbogen

B

Projekt	Naturschutzgroßprojekt	Interne Nr.	111697
		DK5 DK5-GK	6442
Handlungsbedarf	Nein	DK5 - Name	Fuhlsbüttel-West
Bearbeitung	HEE	Biotop-Nr. alt	111
Räumliche Abbildung	Fläche	Kartierung	18.08.2018
Anzahl Abschnitte	1	Fläche / Länge [m²/m]	17007,3219
		Breite (lineare Abb.) [m]	

Foto

Fotodatei	6442_111_180818_1.JPG	Fotodatei	6442_111_180818_2.JPG
Bildbeschreibung	k.A.	Bildbeschreibung	k.A.
Aufnahmerichtung		Aufnahmerichtung	



Teilflächenbeschreibung

Teilflächentyp		Teilflächen-Nr.	1
Biotoptyp	Laubforst aus heimischen Arten (2018)	Biotoptyp	WXH
- Zusatz		- gesetzl. Grundl.	
FFH-LRT	kein Lebensraumtyp nach FFH-Richtlinie	FFH-LRT	kein LRT
Beschreibung		Entw.potential LRT	
		Hauptfläche	Ja
		Flächenanteil	100 %
		FFH-Unters.Fläche	Nein
		Saatgutfläche	Nein

Erhebungsbogen

B

Projekt	Naturschutzgroßprojekt	Interne Nr.	111697
		DK5 DK5-GK	6442
Handlungsbedarf	Nein	DK5 - Name	Fuhlsbüttel-West
Bearbeitung	HEE	Biotop-Nr. alt	111
Räumliche Abbildung	Fläche	Kartierung	18.08.2018
Anzahl Abschnitte	1	Fläche / Länge [m²/m]	17007,3219
		Breite (lineare Abb.) [m]	

Weitere Angaben

Merkmal	Wert
Auswertung	
Wertgesichtspunkte	Bedeutung für den Biotopverbund geringe Ruderalisierung Ökologisch positive Entwicklungstendenz
Maßnahmen	Sukzession ungestört ablaufen lassen - 1.1 mögliche Ausbreitung der Brombeere beobachten
Standort, Relief	
Relief	uneben, leichte Hanglagen
Neigung - Gelände	N1 - sehr schwach geneigt (2-3,5 %)
Ausrichtung	V - Verschiedene
Veg. - Deckg./Ant.	
Gesamt	80 %
1. Baumschicht	80 %
Strauchschicht	30 %
1. Krautschicht	20 %
Veg. - Höhe	
1. Baumschicht	20.00 m
Strauchschicht	3.00 m

Zeigerwerte der Pflanzenartenliste (Auswertung)

Standort	Belichtung	halbschattig	5,1
Boden	Feuchte	mäßig feucht und wechselfeucht	6,5
	Stickstoff (N)	stickstoffreich	7,5
	Reaktion	neutral	7,1
Vegetation	Mahdverträglichkeit	mäßig bis gut schnittverträglich (erster Schnitt nicht vor Mitte Juni)	6
Zeigerwerte	Futterwert	sehr geringwertiges Futter	2,3
	Wechselfeuchteanzeiger		0
	Giftpflanzen		0
	Überschw.anzeiger		3

Pflanzenartenliste

Gruppe / Pflanzenart	MS	M	W	Vs	St	PA	Ph	Sz	VS	V	G	cf	Rote Liste					
													§	HH	ND	SH	D	
Tracheobionta (Gefäßpflanzen)																		
Acer pseudoplatanus (Berg-Ahorn)	7	z		B1														
Aegopodium podagraria (Giersch)	7	h		K1														
Betula pendula (Hänge-Birke)	7	w		B1														
Calystegia sepium (Zaun-Winde)	7	l		K1														
Carpinus betulus (Hainbuche)	7	d		B1														
Dryopteris filix-mas (Gewöhnlicher Wurmfarne)	7	w		K1														
Glechoma hederacea (Gundermann)	7	l		K1														
Prunus padus (Echte Traubenkirsche)	7	z		S														
Rubus fruticosus agg. (Artengruppe Echte Brombeere)	7	l		S														
Salix alba (Silber-Weide)	7	l		B1														
Salix x rubens (Fahl-Weide)	7	l		B2														

Erhebungsbogen

B

Projekt	Naturschutzgroßprojekt	Interne Nr.	111697
		DK5 DK5-GK	6442
Handlungsbedarf	Nein	DK5 - Name	Fuhlsbüttel-West
Bearbeitung	HEE	Biotop-Nr. alt	111
Räumliche Abbildung	Fläche	Kartierung	18.08.2018
Anzahl Abschnitte	1	Fläche / Länge [m²/m]	17007,3219
		Breite (lineare Abb.) [m]	

Pflanzenartenliste														Rote Liste			
Gruppe / Pflanzenart	MS	M	W	Vs	St	PA	Ph	Sz	VS	V	G	cf	§	HH	ND	SH	D
	Anzahl Rote Liste Arten																
	Anzahl Arten													11			

MS: Mengensystem; M: Mengenangabe, W: Bewertung der Art (FFH-Monitoring), Vs: Vegetationsschicht, St: Status, PA: Autor Phänologie; Ph: Phänologie, Sz: Soziabilität, VS: Vitalitätssystem; V: Vitalität, G: Geschlecht, cf: unsichere Bestimmung, §: Schutz nach BNatSchG, HH: Rote Liste Hamburg, Nds: Rote Liste Niedersachsen, SH: Rote Liste Schleswig-Holstein, D: Rote Liste Deutschland